

DEKRA Automobil GmbH
Josef-Schüttler-Str. 1, 78224 Singen

Mobility Concept GmbH
Grünwalder Weg 34
82041 Oberhaching

DEKRA Automobil GmbH
Niederlassung Singen
Josef-Schüttler-Str. 1
78224 Singen
Telefon 07731 / 8304-0
Fax 07731 / 8304-20
E-Mail singen.automobil@dekra.com



Ansprechpartner:
Dominic Wizemann
Tel. direkt 07731 8304-0
Tel. mobil 01522 2892226

Bewertungsgutachten

Kennzeichen

BB AY404E

FIN

ZFAEFAA20NX057167

Leasing-Nr.	6222862
Auftraggeber	Mobility Concept GmbH, Grünwalder Weg 34, 82041 Oberhaching
Ihr Auftrag vom	23.04.2025, telefonisch
Besichtigung	30.04.2025 um 09:00 Uhr DEKRA Automobil GmbH Niederlassung Singen, Josef-Schüttler-Str. 1, 78224 Singen

Zusammenfassung und Ergebnis

Die auf den 30.04.2025 bezogene Bewertung des vorstehend beschriebenen Fahrzeuges / Objekts hat auf der Basis des gültigen Schwacke Marktberichtes sowie unter Berücksichtigung aller sonstigen wertbeeinflussenden Faktoren zu folgendem Ergebnis geführt.

	ohne MwSt.	mit 19% MwSt.
Händler Einkaufswert (bei Regelbesteuerung)	9.033,61 EUR	10.750,00 EUR

Auftrag

Entsprechend Ihres Auftrages vom 23.04.2025 wurde ein Bewertungsgutachten zum Händlereinkaufswert erstellt. Die Auftragserteilung erfolgte telefonisch. Auftragsgemäß erfolgt die Bewertung zum Stichtag 30.04.2025.

Besichtigung

Die Besichtigung erfolgte am 30.04.2025 um 09:00 Uhr durch Herrn Dominic Wizemann bei DEKRA Automobil GmbH Niederlassung Singen, Josef-Schüttler-Str. 1, 78224 Singen, ohne Anwesenheit einer bevollmächtigten Person.

Das Fahrzeug / Objekt wurde zum Zeitpunkt der Besichtigung in einem nicht gereinigten Zustand vorgefunden. Das Fahrzeug / Objekt wurde von oben und auf einer Hebebühne von unten besichtigt. Bei der Besichtigung wurde eine Fahrprobe in Verbindung mit einem kurzen Probelauf des Motors durchgeführt. Der Fehlerspeicher war zum Besichtigungszeitpunkt nicht ausgelesen. Abgasrelevante Baugruppen wurden messtechnisch nicht überprüft. Folglich wurden Mängel, die nur bei einer Abgasuntersuchung feststellbar sind, nicht berücksichtigt.

Die am Fahrzeug / Objekt abgelesene Identnummer wurde mit den zur Verfügung stehenden originalen Fahrzeug- / Objektdokumenten verglichen. Hierbei wurde Übereinstimmung festgestellt. Von dem Fahrzeug / Objekt wurden digitale Fotos gefertigt.

Bei der Besichtigung wurden folgende Schlüssel vorgelegt:
2 Hauptschlüssel.

Bezugsgrundlagen

Für die Bearbeitung des Vorganges standen folgende Unterlagen zur Verfügung:

- Fz-Schein/Zul.Beschein. Teil I

Auf durchgeführte bzw. ausstehende Reparaturen wird unter dem Punkt "Zustandsbeschreibung" eingegangen.

Besonderes

Bei der Lackschichtdickenmessung wurden bei mindestens drei Messungen pro Bauteil Lackschichtdicken von 99 µm bis 131 µm festgestellt.

Es wurde eine optische Überprüfung auf Vorschäden und eine Lackschichtdickenmessung vorgenommen. Die augenscheinliche Überprüfung sowie die Lackschichtdickenmessung ergaben keine Hinweise auf Nachlackierungen, Instandsetzungsarbeiten oder reparierte Vorschäden.

Fahrzeugbeschreibung

Zulassungsdaten

Kennzeichen	BB AY404E
Tag der Erstzulassung	29.03.2022
Zul.Besch.Teil1/Fz-Schein vom	29.03.2022

Untersuchungstermine

Fälligkeit HU	01 / 2026
---------------	-----------

Technische Daten

Fahrzeugart	Personenkraftwagen
Hersteller	FCA Italy (I)
Marke	FIAT
Typ / Verkaufsbezeichnung	FA1 / 500e Action
Aufbauart	Limousine
HSN / TSN	1727 / AVN
Fahrzeug-Ident.-Nr.	ZFAEFAA20NX057167
Türen	3
Sitzplätze	4
Farbe	Uni-Lackierung Onyx Schwarz
Polster / Farbe	Stoff / Schwarz/Grau
Energiequelle / Kraftstoff	Elektro
Motorart / Zylinderanzahl	Elektromotor
Leistung / Hubraum	43 kW
Schadstoffklasse	2017/1151;WLTP;reine Elektrofz
Getriebe / Gänge	Stufenlos / 1
Felgen	Stahl mit Radzierblende
Km-Stand abgelesen	19.950
Es wird unterstellt, dass die Gesamtlauflistung dem abgelesenen Km-Stand entspricht.	

Räder / Reifen

Achse	Reifenbezeichnung	Hersteller/Typ	Art	Profiltiefe
1 links	185 / 65 R 15 88 T	Continental / EcoContact 6	S/O	5 mm
rechts	185 / 65 R 15 88 T	Continental / EcoContact 6	S/O	5 mm
2 links	185 / 65 R 15 88 T	Continental / EcoContact 6	S/O	6 mm
rechts	185 / 65 R 15 88 T	Continental / EcoContact 6	S/O	6 mm
Pannenset				

S/ Sommer; /O Original;

Serienausstattung

ABS mit EBD, Acoustic Vehicle Alerting System (AVAS), Airbag - Beifahrerseite (deaktivierbar), Airbag Kopfairbags vorne und hinten, Airbag Seitenairbags vorn, Airbag-Fahrerseite, Aufmerksamkeitsassistent, Bremsleuchte, dritte, Electronic Stability Control (ESC) mit ASR und Bremsassistent (BAS), Fahrmodus-Schalter, Fensterheber elektrisch vorne, FollowMeHome-Funktion, Getriebe: 1-Gang-Direktantrieb, Halterung für Smartphone, Heckscheibenheizung, Heckscheibenwischer, Instrumentenanzeige als 7" TFT-Farbdisplay, Keyless Go, Klimaanlage manuell, Kopfstützen (2) hinten, Kopfstützen vorn, LED-Heckleuchten, LED-Seitenblinker, LED-Tagfahrlicht, Lackierung: Uni, Ladekabel: Mode-2 EV/PHEV, Lenkrad höhenverstellbar, Lichtsensor, Nebelschlußleuchte, Notbremsassistent Autonomer, mit Fußgänger- und Radfahrererkennung, Notruf & SOS-Knopf, One Pedal Driving Modus, Parkbremse elektronisch, Polster: Stoff, Radio: Audiosystem mit 4 Lautsprechern, Räder: Reifendruckkontrolle passive, Räder: Stahlfelgen 15", Schnellladefunktion: EV/PHEV - 50 kW, Servolenkung, Sitze: Fahrersitz mit Memory-Funktion, Sitze: Vordersitze, 4-fach manuell verstellbar, Spurhalteassistent, Verkehrszeichenerkennung, Wegfahrsperrung, Wärmeschutzverglasung, Zentralverriegelung

Sonderausstattung

Lackierung: Sonder-Uni-Lackierung, Paket: Radio

Zustandsbeschreibung

Allgemeinzustand und Wartung

Abgesehen von den beschriebenen Schäden/Mängeln weist das Fahrzeug/Objekt einen, bezogen auf Alter und Nutzung, üblichen Gesamtzustand auf. Wartungsinformationen sind elektronisch gespeichert. Entsprechende Informationen zu durchgeführten Wartungs- und Servicearbeiten können nur bei einem autorisierten Vertrags- oder Servicepartner abgerufen werden. Zum Zeitpunkt der Besichtigung verbleiben bis zur nächsten Wartung 3.508 km oder 28 Tage.

Nicht akzeptierter Zustand / Ausstehende Reparaturen

Bezeichnung des Schadens / Rep.-Weg

Stoßfänger vorn verschrammt, lackieren (Bild 14, 15, 16); Seitenwand HR mehrere Dellen, smart repair (Bild 17, 18).

Schlusswort

Dieses Bewertungsgutachten wurde unparteiisch und nach bestem Wissen und Gewissen erstellt.

Der Sachverständige
Dominic Wizemann

Im Rahmen einer Weitergabe oder Veröffentlichung dieses Dokuments, sind die allgemein gültigen datenschutzrechtlichen Grundsätze, insbesondere hinsichtlich der Anonymisierung personenbezogener Daten, zwingend einzuhalten.

Anlagen

Fotoanlage
Rücknahmeprotokoll
Rechenblatt Bew. Pkw

Dieses Dokument wurde elektronisch gefertigt und ist auch ohne Unterschrift gültig.

DEKRA Automobil GmbH
Josef-Schüttler-Str. 1, 78224 Singen

Mobility Concept GmbH
Grünwalder Weg 34
82041 Oberhaching

DEKRA Automobil GmbH
Niederlassung Singen
Josef-Schüttler-Str. 1
78224 Singen
Telefon 07731 / 8304-0
Fax 07731 / 8304-20
E-Mail singen.automobil@dekra.com



Ansprechpartner:
Dominic Wizemann
Tel. direkt 07731 8304-0
Tel. mobil 01522 2892226

Bewertungsgutachten / Rechendaten

Kennzeichen
BB AY404E
FIN
ZFAEFAA20NX057167

Vorgang

Kunden-Nr.
Auftraggeber
Ihr Auftrag vom
Besichtigung

0210003894
Mobility Concept GmbH, Grünwalder Weg 34, 82041 Oberhaching
23.04.2025, telefonisch.
30.04.2025, 09:00 Uhr, durch Herrn Dominic Wizemann bei DEKRA Automobil GmbH
Niederlassung Singen, Josef-Schüttler-Str. 1, 78224 Singen ohne Anwesenheit einer
bevollmächtigten Person.
30.04.2025
Leasing-Nr. 6222862

Bemerkungen

Bei der Lackschichtdickenmessung wurden bei mindestens drei Messungen pro Bauteil Lackschichtdicken von 99 µm bis 131 µm festgestellt.
Es wurde eine optische Überprüfung auf Vorschäden und eine Lackschichtdickenmessung vorgenommen. Die augenscheinliche Überprüfung sowie die Lackschichtdickenmessung ergaben keine Hinweise auf Nachlackierungen, Instandsetzungsarbeiten oder reparierte Vorschäden.
Das Fahrzeug / Objekt wurde zum Zeitpunkt der Besichtigung in einem nicht gereinigten Zustand vorgefunden.
Das Fahrzeug / Objekt wurde von oben und auf einer Hebebühne von unten besichtigt. Bei der Besichtigung wurde eine Fahrprobe in Verbindung mit einem kurzen Probelauf des Motors durchgeführt. Der Fehlerspeicher war zum Besichtigungszeitpunkt nicht ausgelesen. Abgasrelevante Baugruppen wurden messtechnisch nicht überprüft. Folglich wurden Mängel, die nur bei einer Abgasuntersuchung feststellbar sind, nicht berücksichtigt.
Für die Bearbeitung des Vorganges standen folgende Unterlagen zur Verfügung: - Fz-Schein/Zul.Beschein. Teil I
2 Hauptschlüssel vorgelegt.

Fahrzeugdaten

Erstzulassung	29.03.2022	Letzte Zulassung	29.03.2022
Fahrzeugart	PKW	Hersteller	FIAT
Marke	FIAT	Typ / Verkaufsbez.	500e Action
Aufbauart	Limousine	Türen	3
Sitzplätze	4	Fahrzeug-Ident.-Nr.	ZFAEFAA20NX057167
HSN / TSN	1727 / AVN	Schlüssel-Nr.	10172368
Km-Stand abgelesen	19950	Nächste HU §29 StVZO	01 / 2026
Energiequelle / Kraftstoff	Elektro	Zylinderanzahl	/ Elektromotor
Leistung (kW)	43	Schadstoffklasse:	2017/1151;WLTP;reine
Getriebe / Gänge	Stufenlos / 1	Felgen	Elektrofz
Farbe	Uni-Lackierung Onyx	Polster / Farbe	Stahl mit Radzierblende
			Stoff / Schwarz/Grau

DEKRA Automobil GmbH
Handwerkstraße 15
D-70565 Stuttgart
Telefon (07 11) 78 61-0
Telefax (07 11) 78 61-22 40
www.dekra.com

Sitz Stuttgart, Amtsgericht Stuttgart, HRB-Nr. 21039
USt-IdNr. DE811297970 Steuernummer 99045/03694
Commerzbank AG BIC: DRESDEFF600
IBAN: DE84 6008 0000 0901 0051 00
BW-Bank BIC: SOLADEST
IBAN: DE74 6005 0101 0002 0195 25

Vorsitzender des Aufsichtsrates:
Stefan Kölbl
Geschäftsführer:
Guido Kutschera (Vorsitzender)
Friedemann Bausch
Jann Fehlauer

Schwarz

Es wird unterstellt, dass die Gesamtleistung dem abgelesenen Km-Stand entspricht.

Räder / Reifen

Achse	Reifenbezeichnung	Hersteller/Typ	Art	Profiltiefe
1 links	185 / 65 R 15 88 T	Continental / EcoContact 6	S / O	5 mm
rechts	185 / 65 R 15 88 T	Continental / EcoContact 6	S / O	5 mm
2 links	185 / 65 R 15 88 T	Continental / EcoContact 6	S / O	6 mm
rechts	185 / 65 R 15 88 T	Continental / EcoContact 6	S / O	6 mm
Pannenset				

S/ Sommer; /O Original;

Fz. Neupreis	26.790 EUR	Fz. Notierung	12.900 EUR
Fz. Grundwert: (38 Mon): MK			12.700 EUR

Serienausstattung

Serie: ABS mit EBD, Acoustic Vehicle Alerting System (AVAS), Airbag - Beifahrerseite (deaktivierbar), Airbag Kopfairbags vorne und hinten, Airbag Seitenairbags vorn, Airbag-Fahrerseite, Aufmerksamkeitsassistent, Bremsleuchte, dritte, Electronic Stability Control (ESC) mit ASR und Bremsassistent (BAS), Fahrmodus-Schalter, Fensterheber elektrisch vorne, FollowMeHome-Funktion, Getriebe: 1-Gang-Direktantrieb, Halterung für Smartphone, Heckscheibenheizung, Heckscheibenwischer, Instrumentenanzeige als 7" TFT-Farbdisplay, Keyless Go, Klimaanlage manuell, Kopfstützen (2) hinten, Kopfstützen vorn, LED-Heckleuchten, LED-Seitenblinker, LED-Tagfahrlicht, Lackierung: Uni, Ladekabel: Mode-2 EV/PHEV, Lenkrad höhenverstellbar, Lichtsensor, Nebelschlußleuchte, Notbremsassistent Autonomer, mit Fußgänger- und Radfahrererkennung, Notruf & SOS-Knopf, One Pedal Driving Modus, Parkbremse elektronisch, Polster: Stoff, Radio: Audiosystem mit 4 Lautsprechern, Räder: Reifendruckkontrolle passive, Räder: Stahlfelgen 15", Schnellladefunktion: EV/PHEV - 50 kW, Servolenkung, Sitze: Fahrersitz mit Memory-Funktion, Sitze: Vordersitze, 4-fach manuell verstellbar, Spurhalteassistent, Verkehrszeichenerkennung, Wegfahrsperre, Wärmeschutzverglasung, Zentralverriegelung

Sonderausstattung

Code	Bezeichnung	MG	NP	Datum	VK
	Lackierung: Sonder-Uni-Lackierung	5	500*		110
38K	Paket: Radio	3	1000*		345
* = Hersteller-Neupreis () = Tabellenwert;					VK 455 EUR

Zwischenwert 1	13.155 EUR
----------------	------------

Allgemeinzustand und Wartung

Abgesehen von den beschriebenen Schäden/Mängeln weist das Fahrzeug/Objekt einen, bezogen auf Alter und Nutzung, üblichen Gesamtzustand auf.

Wartungsnachweis: digital
bis Wartung verbleiben: 3.508 km oder 28 Tage (zum Besichtigungszeitpunkt)

Dieses Dokument wurde elektronisch gefertigt und ist auch ohne Unterschrift gültig.



Bild 1 : Diagonal vorn links



Bild 2 : Diagonal vorn rechts



Bild 3 : Diagonal hinten rechts

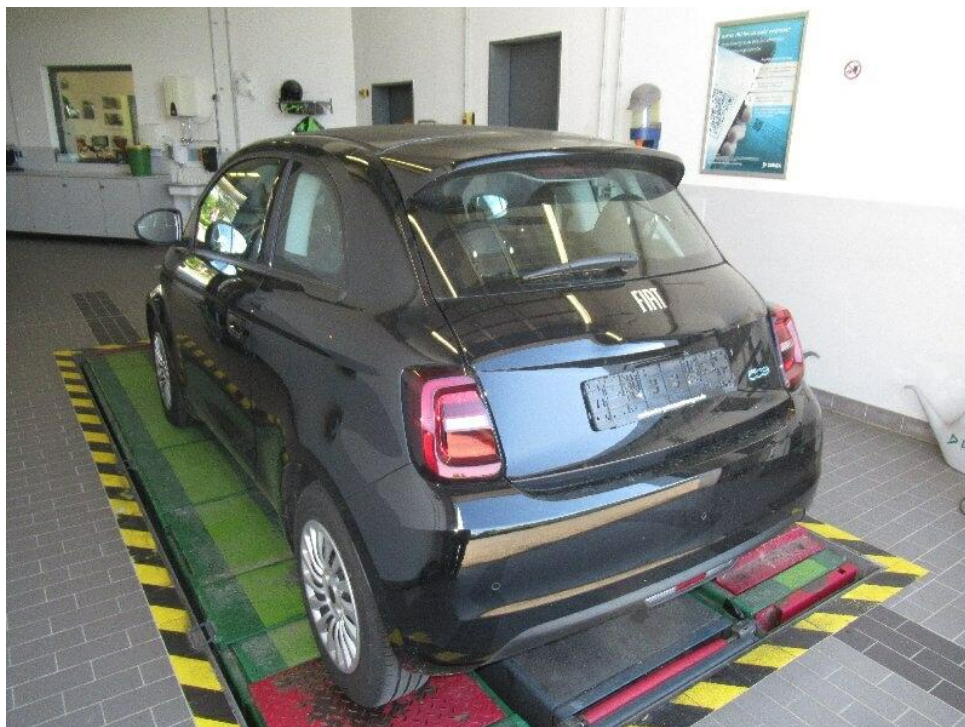


Bild 4 : Diagonal hinten links



Bild 5 : Fahrzeugunterseite



Bild 6 : Kombiinstrument (betriebsbereit) mit Km-Stand



Bild 7 : Serviceintervallanzeige



Bild 8 : Durch geöffnete Fahrtüre: Fahrersitz, Armaturenbrett und Schalthebel



Bild 9 : Durch geöffnete hintere Tür: Rücksitzbank



Bild 10 : Mittelkonsole (Radio/Navi eingeschaltet)



Bild 11 : Serviceheft letzter Eintrag, alle Fahrzeugschlüssel, Bordmappe

Auftragse Durch Nu	29.03.2022	1727	AVN000214	12	1	43/-	135
Ausstatt Die Sonr	M1	AB		1831 --		1683 --	
	ZFAEFAA20NX057167	12		1529 --		1255 --	
Rückn: Das Ri verwel Tankk	FA1			0	1580	1580	
	DAEA0000AO			920	840		
	201AO			920	840		
	500					67	
	FCA ITALY (I)					4	
Vers Die che	Fz z Pers bef.b. 8 Spl.			185/65R15 88T A C1			
	Schräghecklimousine			185/65R15 88T A C1			
	715/2007*2018/1832AX			SCHWARZ -		9 -	
Mit ab	2017/1151;WLTP;reine Elektro			e3*2018/858*00001*08			
	Elektro			17.08.2021	K	GF876405	
K	0004	30AX					

Bild 12 : ZLB Teil 1 (ohne Halterdaten)



Bild 13 : Ladekabel E-Fahrzeug

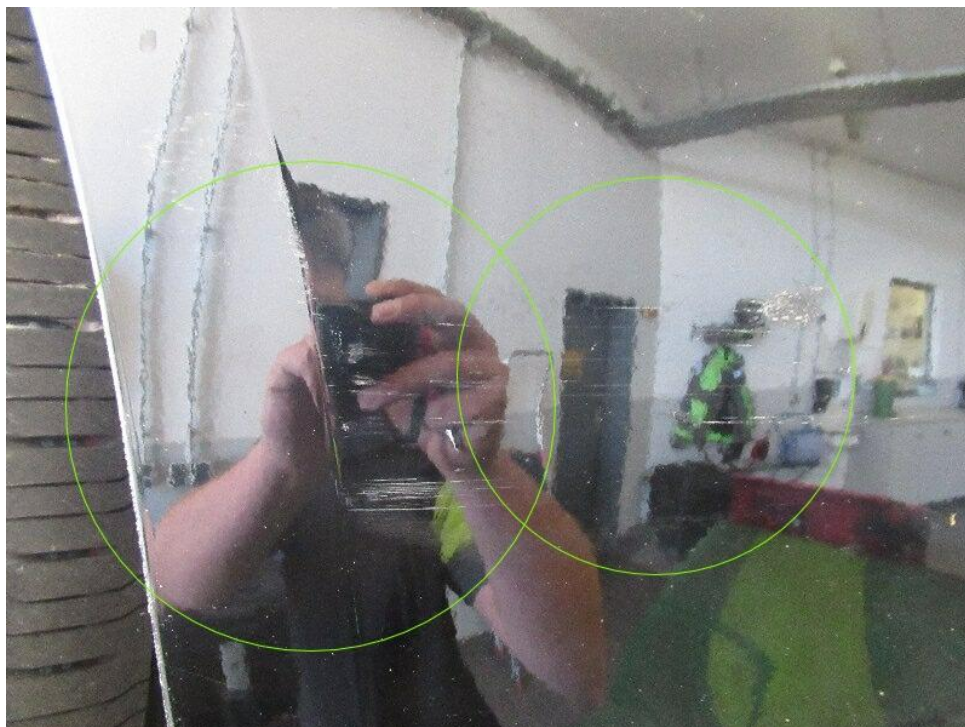


Bild 14 : Stoßfänger vorn verschrammt



Bild 15 : Stoßfänger vorn verschrammt



Bild 16 : Stoßfänger vorn verschrammt

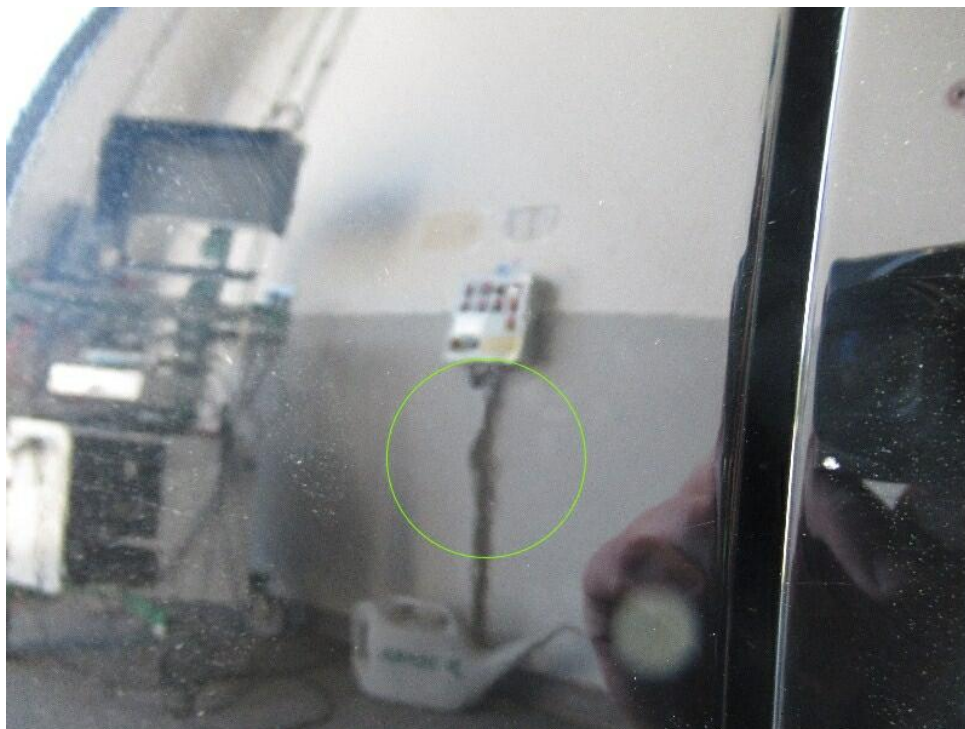


Bild 17 : Seitenwand HR mehrere Dellen

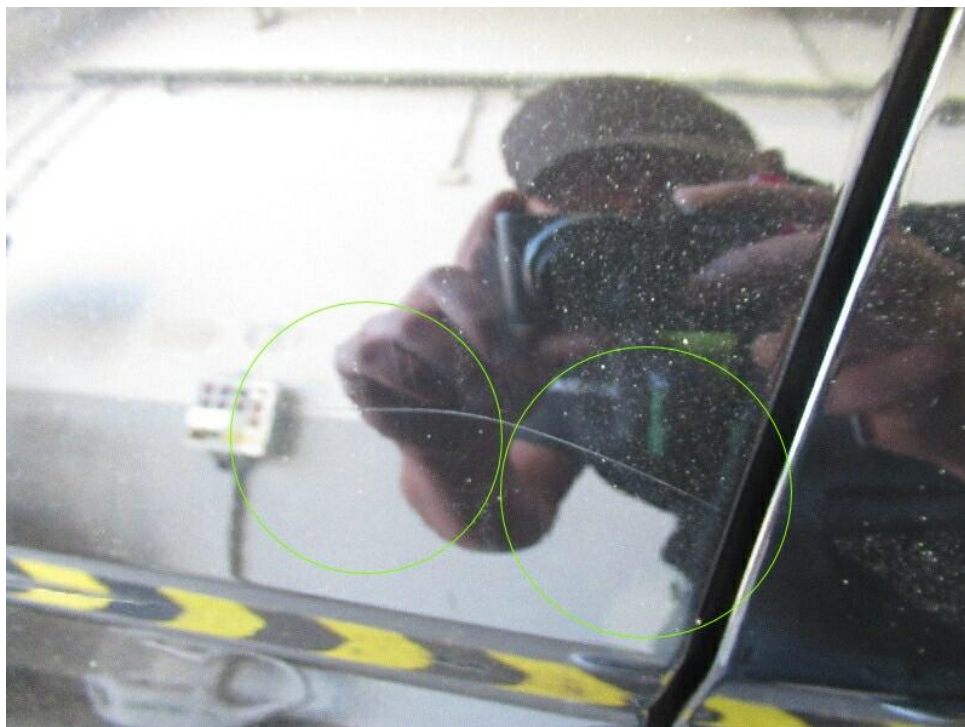


Bild 18 : Seitenwand HR mehrere Dellen