

Duplikat

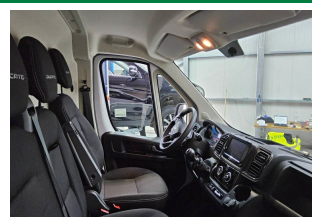
DEKRA Automobil GmbH  
Otto-Hahn-Str. 5, 19061 Schwerin

Toyota Kreditbank GmbH  
Toyota Allee 5  
50858 Köln-Marsdorf

DEKRA Automobil GmbH  
Niederlassung Schwerin  
Otto-Hahn-Str. 5  
19061 Schwerin  
Telefon 0385 / 64480-0  
Fax 0385 / 64480-901  
E-Mail schwerin.automobil@dekra.com

Ansprechpartner:  
Christian Biermann  
Tel. direkt 0385 64480-0

## Zustandsbericht / Minderwertgutachten


**Kennzeichen**
**KLE FD456**
**FIN**
**ZFA25000002W07803**

### Vorgang

Kunden-Nr.  
Auftraggeber  
Ihr Auftrag vom  
Besichtigung

0210003742

Toyota Kreditbank GmbH, Toyota Allee 5, 50858 Köln-Marsdorf  
15.04.2025, elektronisch.

15.04.2025, 09:15 Uhr, durch Herrn Christian Biermann bei Fehrenkötter Transport &amp; Logistik GmbH, Flughafenstr. 1, 19370 Parchim ohne Anwesenheit einer bevollmächtigten Person.

Bewertet auf  
Betrifft

15.04.2025  
Eigen-Nr. 4381112999

### Zusammenfassung

Reparaturkosten / fehlende Teile gesamt

mit MwSt.  
ohne MwSt.

2.230,00 EUR  
1.873,94 EUR

Minderwerte aus Rep.-kosten / Fehlteilen

mit MwSt.  
ohne MwSt.

-2.230,00 EUR  
-1.873,94 EUR

Duplikat

## Bemerkungen

Bei der Lackschichtdickenmessung wurden bei mindestens drei Messungen pro Bauteil Lackschichtdicken von 59 µm bis 82 µm festgestellt.

Es wurde eine optische Überprüfung auf Vorschäden und eine Lackschichtdickenmessung vorgenommen. Die augenscheinliche Überprüfung sowie die Lackschichtdickenmessung ergaben keine Hinweise auf Nachlackierungen, Instandsetzungsarbeiten oder reparierte Vorschäden.

HINWEIS: Schimmelbefall im Fahrzeuginnenraum, Müll / Gegenstände im Laderaum - weitere Minderwerte möglich. Das Fahrzeug / Objekt war zum Zeitpunkt der Besichtigung nicht gereinigt, wodurch es nur in eingeschränktem Umfang in Augenschein genommen werden konnte. Das Fahrzeug / Objekt wurde auf einer Hebebühne von unten besichtigt. Bei der Besichtigung wurde eine Fahrprobe in Verbindung mit einem kurzen Probelauf des Motors durchgeführt.

Für die Bearbeitung des Vorganges standen folgende Unterlagen zur Verfügung: - Aktenauszug

Prüfposition/en: Schadenerweiterung nach Diagnose nicht auszuschließen.

1 Hauptschlüssel vorgelegt.

## Fahrzeugdaten

Erstzulassung	22.02.2023	Fahrzeugart	Transporter
Hersteller	FIAT	Marke	FIAT
Typ / Verkaufsbez.	Ducato L1H1	Aufbauart	Transporter
Türen	5	Sitzplätze	3
Fahrzeug-Ident.-Nr.	ZFA25000002W07803	Maße Länge/Breite/Höhe	4963 / 2050 / 2254 (mm)
Achsen / angetr. Achsen	2 / 1	Radstand (mm)	3000
zul. Gesamtmasse	3040 kg	HSN / TSN	1727 / AYE
Schlüssel-Nr.	20174154	Km-Stand abgelesen	5148
Energiequelle / Kraftstoff	Diesel	Zylinderanzahl	4 / Reihenmotor
Leistung (kW)	88	Hubraum (ccm)	2184
Schadstoffklasse:	EURO6;WLTP;AR;PI/CI;N1	Antriebsart	Frontantrieb
Getriebe / Gänge	III, N2	Felgen	Stahl mit Radzierblende
Farbe	Schaltgetriebe / 6	Polster / Farbe	Stoff / Anthrazit
	Weiß / Uni		
	Es wird unterstellt, dass die Gesamtleistung dem abgelesenen Km-Stand entspricht.		

## Räder / Reifen

Achse	Reifenbezeichnung	Hersteller/Typ	Art	Profiltiefe
1 links	225 / 70 R 15 112 R	Continental / VanContact 100	S / O	6 mm
rechts	225 / 70 R 15 112 R	Continental / VanContact 100	S / O	6 mm
2 links	225 / 70 R 15 112 R	Continental / VanContact 100	S / O	6 mm
rechts	225 / 70 R 15 112 R	Continental / VanContact 100	S / O	6 mm
Ersatzrad m. Stahlfelge	225 / 70 R 15 112 R	Continental / VanContact 100	S / O	10 mm

S/ Sommer; /O Original; /F Runflat;

## Serienausstattung

Serie: ABS mit EBD, AdBlue 19 Liter, Airbag Fahrerseite, Außenspiegel elek. verstb./beheizb., Bordcomputer, Digitales Anzeigedisplay mit Trip Computer, Drehzahlmesser, Dritte Bremsleuchte, ESC - Elektronische Stabilitätskontrolle, Einparkhilfe, Fensterheber elektrisch (2), Garantie: Fiat Professional 4. FAHRZEUGJAHR/ 100.000 km, Getriebe: 6-Gang-Getriebe, Handschuhfach, Beifahrerseite abschließbar, Heckflügeltüren verblecht, Klimaanlage, Kopfstützen (3) höhenverstellbar, Kraftstofftank 90 Liter, Lackierung: Uni-Lackierung, Lenkrad höhenverstellbar, Lichtmaschine (220 A Generator), Parksensoren hinten, Partikelfilter: Rußpartikelfilter für Diesel, Polster: Stoff, Radio: 5" Infotainmentsystem mit Farbdisplay, DAB, Bluetooth Schnittstelle, Räder: Stahlräder 15", Rückfahrwarner, Schiebetür seidl. rechts verblecht, Servolenkung elektrisch, Sitz: Mittelarmlehne und Lordosenstütze für Fahrersitz, Sitze: Beifahrerdoppelsitz mit Klapptisch in mittlerer Rückenlehne, Start & Stopp-System, Tagfahrlicht, Trennwand: Stahl, ohne Fenster, Verzurrösen seitlich, Wegfahrsperr, elektronische,

Duplikat

Zentralverriegelung mit Funkfernbedienung

### Sonderausstattung

Code	Bezeichnung
619	Heckflügeltüre, Öffnungswinkel 260°
8RS	Polster: Stoff
980	Räder: Ersatzrad und Ersatzradhalterung
316	Rückfahrkamera

### Allgemeinzustand und Wartung

Abgesehen von den beschriebenen Schäden/Mängeln weist das Fahrzeug/Objekt einen, bezogen auf Alter und Nutzung, üblichen Gesamtzustand auf.

Wartungsnachweis: lückenhaft

### Nicht akzeptierter Zustand / Ausstehende Reparaturen

Bezeichnung des Schadens / Rep.-Weg	Rep.Kost brutto	Anrechnung	Minderwert in EUR brutto	netto
1. Servicehistorie unvollständig Service durchführen, erneuern	450	voll	-450	-378,15
2. Fahrzeuginnenraum verschmutzt Schimmelbefall und Müll, reinigen (Bild 7)	500	voll	-500	-420,17
3. Fehlermeldung Dieselpartikelfilter, prüfen und Befund festlegen, Schadenerweiterung möglich	150	voll	-150	-126,05
4. Bremse korrodiert Freibremssen erforderlich, prüfen und Befund festlegen, Schadenerweiterung möglich	100	voll	-100	-84,03
5. Seitenwand hinten rechts mehrfach eingedellt und ausgebeult, drücken (Bild 8)	280	voll	-280	-235,29
<b>Rep.Kosten insgesamt / Minderwert</b>	<b>1.480</b>		<b>-1.480</b>	<b>-1.243,69</b>

### Akzeptierter Zustand / Gebrauchsspuren

Folgende Schäden sind in Anbetracht des Alters, der Laufleistung und dem Einsatzzweck als Gebrauchsspur einzustufen.

#### Bezeichnung des Schadens

Dach eingedellt und ausgebeult,  
Hecktüren ausgebeult,  
Fahrertür eingedellt,  
Schiebetür rechts ausgebeult,

### Fehlende Teile

	Kosten brutto	Anrechnung	Minderwert in EUR brutto	netto
1. zweiter Fahrzeugschlüssel	750	voll	-750	-630,25
<b>fehlende Teile insgesamt / Minderwert</b>	<b>750</b>		<b>-750</b>	<b>-630,25</b>

**Duplikat****Hinweise**

Alle Beträge (ausgenommen eines evtl. aufgeführten merkantilen Minderwertes) beinhalten die gesetzliche Mehrwertsteuer. Minderwerte sind brutto und netto ausgewiesen.

Alle systemseitig ermittelten Werte können Auf- oder Abrundungen enthalten.

Der Sachverständige  
Christian Biermann

Im Rahmen einer Weitergabe oder Veröffentlichung dieses Dokuments, sind die allgemein gültigen datenschutzrechtlichen Grundsätze, insbesondere hinsichtlich der Anonymisierung personenbezogener Daten, zwingend einzuhalten.

Dieses Dokument wurde elektronisch gefertigt und ist auch ohne Unterschrift gültig.



Duplikat



Bild 1 : Fahrzeug diagonal vorn links



Bild 2 : Fahrzeug diagonal hinten rechts

Duplikat

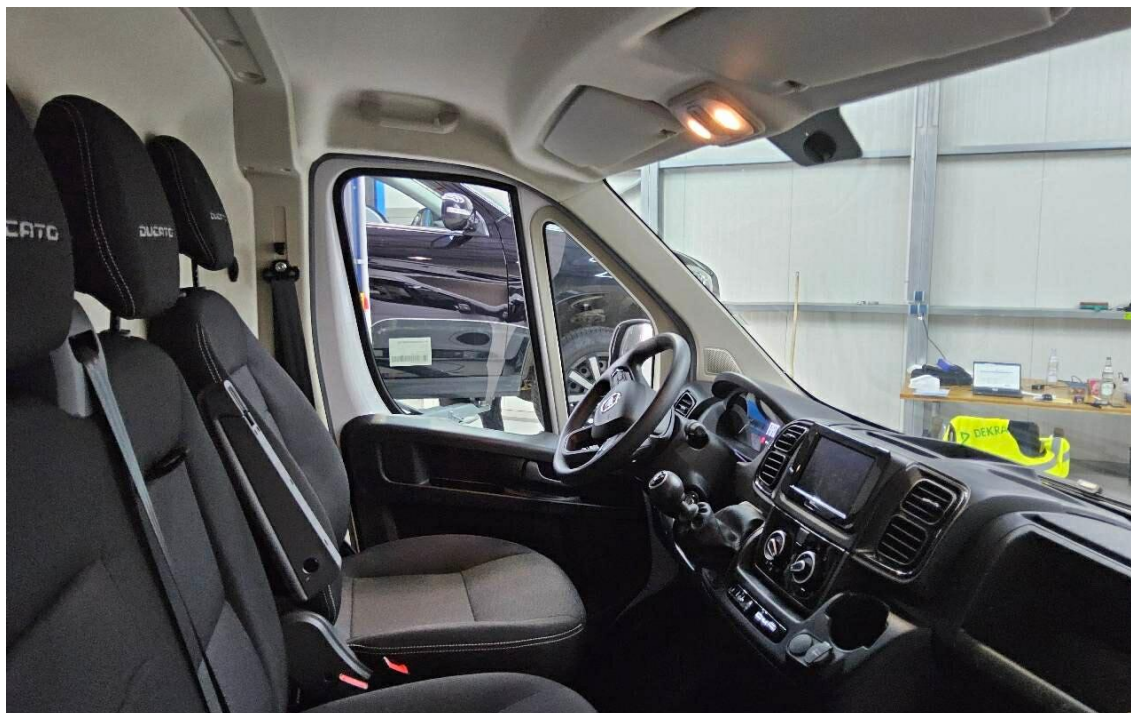


Bild 3 : Fahrzeuginnenraum durch die Beifahrertür



Bild 4 : Kombiinstrument (betriebsbereit) mit Km-Stand



**Bild 5 :** Schlüssel, Servicenachweis / Serviceheft (letzter Eintrag)



**Bild 6 : Fahrzeuginnenraum verschmutzt Schimmelbefall**

Duplikat



Bild 7 : Fahrzeuginnenraum verschmutzt Schimmelbefall und Müll



Bild 8 : Seitenwand hinten rechts mehrfach eingedellt und ausgebeult



Duplikat

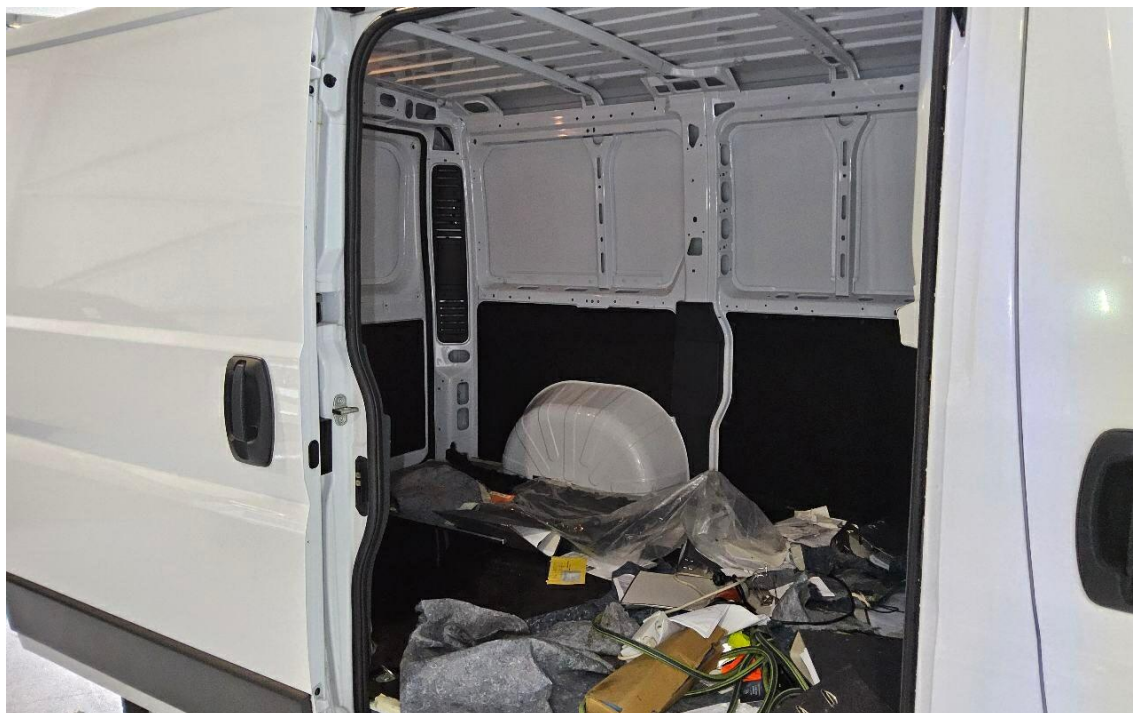


Bild 9 : Laderaum Seitenansicht



Bild 10 : Laderaum Heckansicht