

Fahrzeugbilder

Hersteller / Typ: Jeep Compass Limited Plug-In Hybrid 4WD

Auftr.-Nr: S13678

VIN: ZACPJFCWXNPS13678

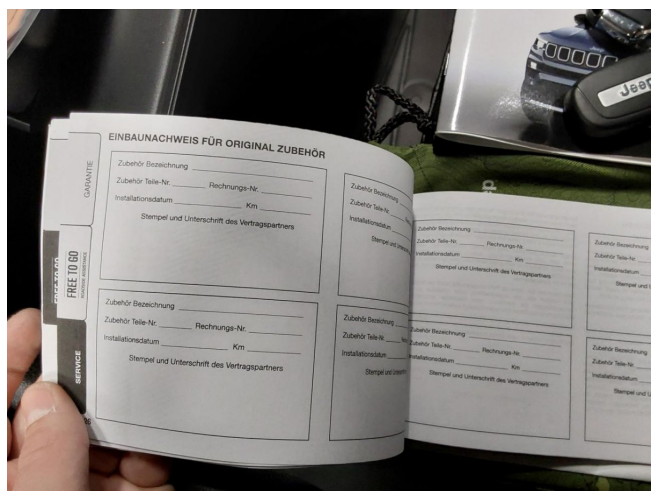
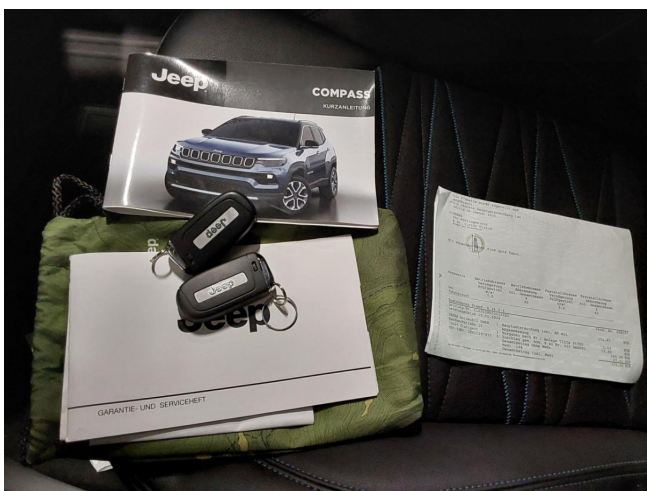
Kilometerstand: 12.041 km

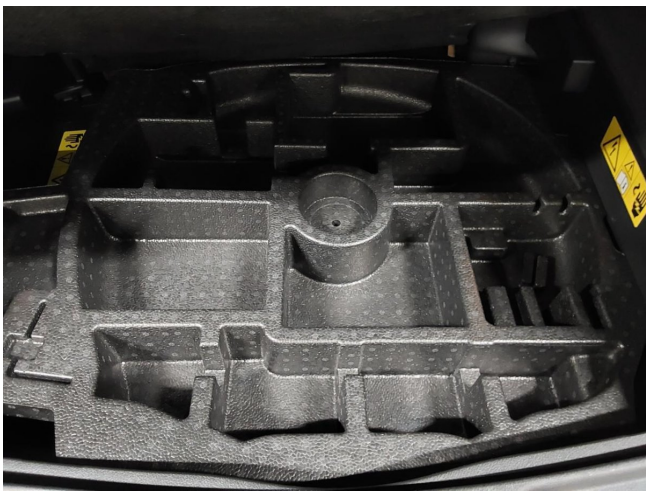
Erstzulassung: 31.10.2022

Anzahl Halter lt. Kunde: keine Angabe

Anzahl Halter lt. Zulbesch. II: keine Angabe









Leasingfahrzeugbewertung

Auftr.-Nr: S13678
Kennzeichen: WI-I6336E

	L / P Vertr. Nr.		Auftraggeber Steffen Honnef		Telefonnummer	
Kundendaten	Fahrzeughalter / Leasingnehmer Leasys S.p.A. Zweigstelle Deutschland, . :				E-Mail contratmanagement@leasys.com	
	Straße Friedrich-Lutzmann-Ring 1		Plz 65428		Ort Rüsselsheim	
	Baumuster Gegengeschäft		Auftrag.-Nr Gg. / GF NR			Kundenkonto
	Umsatzsteuer ja		§25a nein		Rückgabedatum Steuernummer	
Fahrzeugdaten	Hersteller Jeep		Typ Compass Limited Plug-In Hyb..		Modell 1.3 Plug-In Hybrid EU6d, Limited (E..	
	VIN ZACPJFCWXNPS13678		Aufbau Sport-Utility-Vehicle		Anzahl Türen 5	
	Kraftstoff Hybr.B/E ext. aufl.		KBA-Schlüssel 1727/AVO			
	Kennzeichen WI-I6336E	Erstzulassung 31.10.2022	Halter lt. Zulbesch. k. A.	Halter lt. Kunde k. A.	Leistung (kW) 96 kW	Anzahl Zylinder 4
	HV-Batterie (kWh) 11,4		Hubraum (ccm) 1332		HU 01/25	
	Gesamtfahrh. lt. Halter 1 km		Gesamtfahrh. lt. Km-Zähler 12.041 km		max. km-Stand bei Übergabe k. A.	
	Raucherfahrzeug k. A.		letzter KD am k. A.		Letzter KD (km) k. A.	
	Farbe GRIGIO MODA (GRAPHITE GREY ME..		Lackierung metallic		Reimport k. A.	
	nachster KD in Tagen k. A.		nachster KD (km) k. A.			
	Scheckheft keine Angabe		Scheckheft Bemerkung			
Polster CLOTH/VINYL BLK SUS..		Polsterfarbe keine Angabe		Getriebe Getriebe Automatik - ..		
Schadstoffk. Euro6d		CO ₂ -Emission (g/km) 45 (NEFZ)				
Ehemalige Nutzung keine Angabe		Eigentum des Kunden k. A.				
Sonstiges	Zahnriemen gewechselt: keine Angabe		Dieselpartikelfilter vorhanden: k.A.		Chiptuning: k.A.	

Ausstattung	Serienausstattung:		
	Airbag Fahrer-/Beifahrerseite Anti-Blockier-System (ABS) Audiosystem: UConnect Smartouch (Touchsc.. Außenspiegel Wagenfarbe Bi-Xenon-Scheinwerfer Elektromotor 44 kW (Hybridantrieb) Fahrassistenz-System: Auffahrwarnsystem (F.. Fahrassistenz-System: Intelligente Geschwin.. Fensterheber elektrisch vorn Hybrid 140 kW (Motor 1,3 Ltr. - 96 kW) Info-Center mit 10,25´ Display Isofix-Aufnahmen für Kindersitz Kopf-Airbag-System Lendenwirbelstütze Sitz vorn links, elektr. ver.. Lenksäule (Lenkrad) mechan. verstellbar Modellpflege Otto-Partikelfilter (OPF) Radiovorbereitung, 6 Lautsprecher Rückfahrkamera Schalt-/Wählhebelgriff Leder Schließ-/Startsystem Keyless Go Servolenkung elektronisch gesteuert Sitzlehne vorn rechts klappbar Steckdose 230V Verglasung getönt	Alarmanlage Antriebsart: Allradantrieb Außenspiegel elektr. anklappbar Automatische Fahrlichtschaltung / Lichtsensor Blinkleuchte in Außenspiegel integriert Elektron. Stabilitäts-Programm (ESP) Fahrassistenz-System: Berganfahr-Assistent Fahrassistenz-System: Spurhalteassistent Getriebe Automatik - (6-Stufen) Induktionsladeschale für Smartphone Innenraumfilter: Pollenfilter Karosserie: 5-türig Kopf-Airbag-System (Windowbag) vorn + hint.. Lendenwirbelstütze Sitz vorn links, elektr. ver.. Licht- und Regensensor Nebelscheinwerfer LED Parkbremse elektro-mechanisch Radstand 2636 mm Rücksitzlehnen geteilt/klappbar Scheibenwischer mit Regensensor Seitenairbag Sitz vorn links verstellbar (6-fach) Sonnenblenden mit Spiegel Tagfahrlicht LED Verglasung hinten abgedunkelt	Anhänger-Stabilisierungs-Programm Armlehne vorn Außenspiegel elektr. verstell- und heizbar, be.. Beifahrerairbag abschaltbar Dachreling Elektron. Traktionskontrolle Fahrassistenz-System: Fernlichtassistent Fahrassistenz-System: Verkehrszeichenerken.. Heckleuchten LED Info-Center (EVIC) mit 7´-Display Innenspiegel mit Abblendautomatik Klimaautomatik 2-Zonen Ladekabel mit Schukostecker (Mode 2) Lenkrad mit Multifunktion LM-Felgen Nebelscheinwerfer mit integriertem Abbiegeli.. Plug-in Hybrid-Technologie Reifendruck-Kontrollsystem Schadstoffarm nach Abgasnorm Euro 6d Scheinwerfer LED Seitenairbag vorn Sitzbezug / Polsterung: Stoff/Kunstleder Start/Stop-Anlage Türgriff außen Wagenfarbe Zentralverriegelung
	Sonderausstattung:		
	2-Farben-Lackierung Winter-Paket		Geschwindigkeits-Regelanlage (Tempomat) .. Reifen-Reparaturkit

Vorschäden	Vorschäden lt. Halter (Diese Angaben wurden vom Bewerter geprüft.):				
	Tauschaggregat nein	Nachlackierung nein	Technischer Mangel nein	Sonstiges nein	Vorschadenhöhe 0,00 €
	Vorschäden lt. Bewerter:				
	Tauschaggregat -	Nachlackierung -	Technischer Mangel -	Sonstiges -	Vorschadenhöhe 0,00 €

Unfallfreiheit		Unfallfrei = ja										
Optischer Zustand												
LNR	Beschreibung - Reparaturart					Reparaturkosten		Anteil		Minderwert		
1.	Dach Dellen - Instandsetzen					160,00 €		100 %		160,00 €		
2.	Einstieg HR Delle Kratzer - Instandsetzen					250,00 €		100 %		250,00 €		
3.	Heckscheibe Beklebt - entfernen					10,00 €		100 %		10,00 €		
4.	Tür HR Kratzer - Smart Repair					150,00 €		100 %		150,00 €		
Zwischensumme (Netto)						570,00 €				570,00 €		
Technischer Zustand / Zustandsbeschreibung												
LNR	Beschreibung - Reparaturart					Reparaturkosten		Anteil		Minderwert		
1.	Inspektion - Haupt- und Abgasuntersuchung fällig - durchführen					150,00 €		100 %		150,00 €		
Zwischensumme (Netto)						150,00 €				150,00 €		
Bemerkung zum technischen Zustand:												
Eine Aussage über den Motorlauf, Motorgeräusche, Getriebefunktion, Getriebegeräusche sowie Fahrgeräusche in den einzelnen Betriebs- sowie Lastzuständen kann nicht getroffen werden und wird somit ausgeschlossen.												
Eine Funktionsprüfung der einzelnen elektronischen Bauteile sowie Bedienelemente erfolgten lediglich in Form von einer AN/AUS Prüfung. Eine Aussage über die konkrete und korrekte Funktion bei unterschiedlichen Betriebszuständen kann nicht getroffen werden.												
Die Aussage bezogen auf „Chiptuning und Aggregate Tausch“ basiert auf einer optischen Prüfung und kann mittels technischer Prüfung zu einem anderen Ergebnis führen.												
Die In der Bewertung getroffenen Angaben erfolgten anhand der vom Kunden/ Halter bzw. Autohaus/Verkäufer vorgelegten Unterlagen und Informationen.												
Zur Beschreibung der Ausstattung des Fahrzeuges wurde u. a. auf die von Fremdanbietern gelieferten Datensätze zurückgegriffen.Die Besichtigung erfolgte ohne Hubmittel, Folgekosten möglich.												
Fahrzeug verunreinigt und nass												
Fehlteile und Dienstleistungen												
LNR	Beschreibung - Reparaturart					Reparaturkosten		Anteil		Minderwert		
---	---					---		---		---		
Zwischensumme (Netto)						0,00 €				0,00 €		
Summe Minderwerte												
	Optischer Zustand					570,00 €				570,00 €		
	Technischer Zustand					150,00 €				150,00 €		
	Fehlteile und Dienstleistungen					0,00 €				0,00 €		
Endbetrag (Netto)						720,00 €				720,00 €		
19% Mehrwertsteuer						136,80 €				136,80 €		
Endbetrag (Brutto)						856,80 €				856,80 €		
Wertminderung aus Vorschäden (In den Minderwerten nicht enthalten) steuerneutral												
LNR	Beschreibung - Reparaturart					Schadenshöhe				Wertminderung		
---	---					---				---		
Summe						0,00 €				0,00 €		
Lackdicke	Fondseite links serienmäßig	Tür hinten links serienmäßig	Tür vorne links serienmäßig	Kotflügel vo.li. serienmäßig	Heckklappe serienmäßig	Dach serienmäßig	Motorhaube serienmäßig	Fondseite rechts serienmäßig	Tür h. rechts serienmäßig	Tür vorne rechts serienmäßig	Kotflügel vo.re. serienmäßig	

Reifen u. Felgen	Reifenart (montiert)		Felgenbeschreibung
	Ganzjahresreifen (LM-Felgen, Original-Felgen)		k. A.
	Reifen vorne	VL	VR
	235/55 R18 104V	6,00 mm (Dunlop)	6,00 mm (Dunlop)
	Reifen hinten	HL	HR
	235/55 R18 104V	6,00 mm (Dunlop)	6,00 mm (Dunlop)
	Zweiter Reifensatz		Felgenbeschreibung
	k. A.		k. A.
	Reifen vorne	VL	VR
	k. A.	k. A. (k. A.)	k. A. (k. A.)
	Reifen hinten	HL	HR
	k. A.	k. A. (k. A.)	k. A. (k. A.)
	Bemerkung		Ausstattung ER
			Reifendichtmittel

Bestätigung des Fahrzeugeigentümers					
Der Fahrzeugeigentümer bestätigt hiermit, dass <ul style="list-style-type: none">- er zum Zeitpunkt der Übergabe alle zum Fahrzeug gehörenden Schlüssel abgibt und den Verbleib von fehlenden Schlüsseln mitteilt- das Gebrauchtfahrzeug sein unbeschränktes EIGENTUM ist und keine Rechte Dritter darauf ruhen,- keine Veränderungen aufweist, die zum Erlöschen der ALLGEMEINEN BETRIEBSERLAUBNIS führen können,- er bis zur Übergabe eintretende ÄNDERUNGEN umgehend, spätestens aber bei Übergabe mitteilt,- der INZAHLUNGNAHMEPREIS neu festgelegt werden kann, wenn sich bis zur Übergabe wesentliche Änderungen ergeben. Der Fahrzeughalter versichert, dass das Fahrzeug nach seinem Wissen <ul style="list-style-type: none">- Die hier gemachten Angaben zur Nutzung und Historie, zu Tauschteilen und zur Ausstattung entsprechen den Tatsachen und sind vollständig, andere als die aufgeführten Schäden sind nicht bekannt.	Der Fahrzeugeigentümer übergibt:				
	Zulassungsbescheinigung Teil I		Zulassungsbescheinigung Teil II		
	Alle Fahrzeugschlüssel				
	COC-Papiere		Kundendienstcheckheft		
	Verbandskasten		Werkzeug		
	Warndreieck		HU-Bescheinigung		
	Ladekabel		Ladegerät		
	Felgenschlösser		Navigations-Datenträger		
	Windschott		Kundenrechnung		
	Reparaturnachweis		Schlüssel Anhängerkupplung		
	Fernbedienung / Schlüssel Standheizung				
	Fahrzeugsoftware auf Werkseinstellungen zurückgesetzt				
	Zweiter Radsatz				
Wichtige Eckdaten					
Vorschäden	Vorschäden lt. Halter (Diese Angaben wurden vom Bewerter geprüft.):				
	Tauschaggregat	Nachlackierung	Technischer Mangel	Sonstiges	Vorschadenhöhe
	nein	nein	nein	nein	0,00 €
	Vorschäden lt. Bewerter:				
	Tauschaggregat	Nachlackierung	Technischer Mangel	Sonstiges	Vorschadenhöhe
	-	-	-	-	0,00 €
weitere	Gesamtfahrleistung lt. Eigentümer 1 km				
Ich bestätige hiermit die Vollständigkeit und Richtigkeit der Angaben bei der Übergabe.					

Ort / Datum Übergabe

Fahrzeughalter / Leasingnehmer

Schadensbilder

Hersteller / Typ: Jeep Compass Limited Plug-In Hybrid 4WD

Auftr.-Nr: S13678

VIN: ZACPJFCWXNPS13678

Kilometerstand: 12.041 km

Erstzulassung: 31.10.2022

Anzahl Halter lt. Kunde: keine Angabe

Anzahl Halter lt. Zulbesch. II: keine Angabe



Heckscheibe Beklebt - entfernen



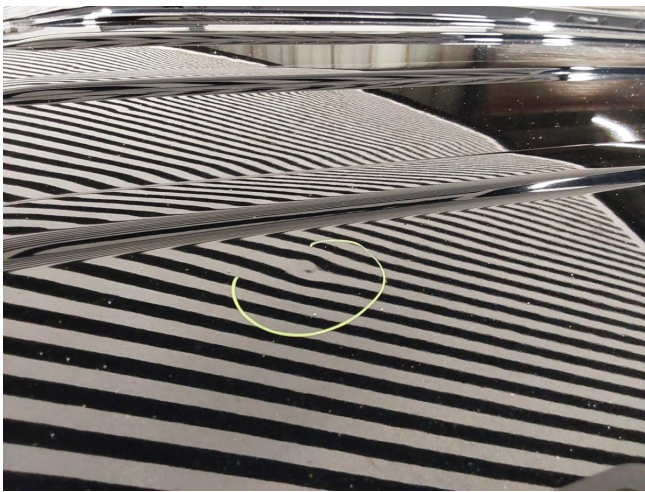
Heckscheibe Beklebt - entfernen



Dach Dellen - Instandsetzen



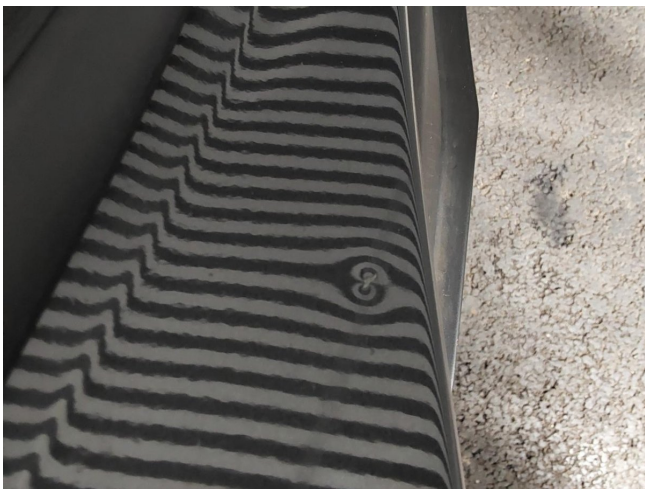
Dach Dellen - Instandsetzen



Dach Dellen - Instandsetzen



Einstieg HR Delle Kratzer - Instandsetzen



Einstieg HR Delle Kratzer - Instandsetzen



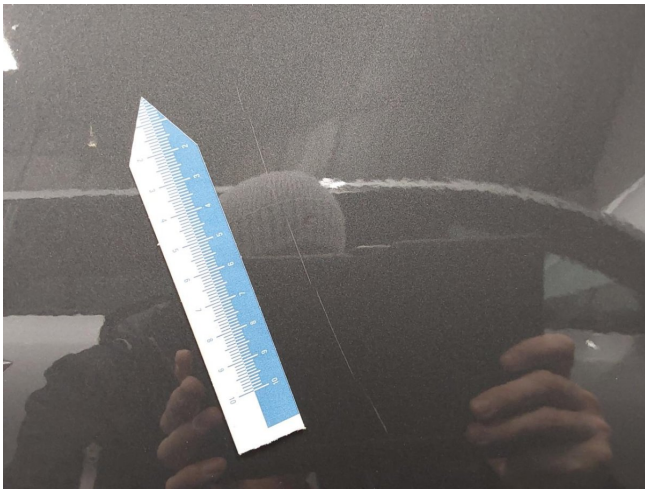
Einstieg HR Delle Kratzer - Instandsetzen



Tür HR Kratzer - Smart Repair



Tür HR Kratzer - Smart Repair



Tür HR Kratzer - Smart Repair