

GKK Gutachten GmbH
 Theodorstr. 180, 40472 Düsseldorf

DEKRA Automotive Solutions Germany
 GmbH

Hahnstraße 70
 60528 Frankfurt am Main

GKK Gutachten GmbH

Theodorstr. 180
 40472 Düsseldorf

Tel.: 0211 6878060
 www.gkk-gutachten.de
 Email: info@gkk-gutachten.de

Zustandsbericht / Minderwert-GA



Vorgang

Ihr Auftrag vom	24.03.2025 durch DEKRA Automotive Solutions Germany GmbH
Besichtigungsort	06780 ZÖRBIG, Jeßnitzer Straße 26
Besichtigungsdatum	01.04.2025
Referenznummern	

Fahrzeugdaten / Technische Daten

Fahrzeugident.-Nr.	ZACNJECA2PPS79621		
Fahrzeugart	PKW - Kombilimousine	Farbton / Lackart	schwarz / 2-Schicht uni
Hersteller	Jeep	Nächste HU	keine Angabe
Typ / Verkaufsbez.	COMPASS 1.5l GSE T4 48V e-Hybrid Limited (INC/INC/0P/INC/INC0/?CV)	Laufleistung abgelesen	3.613 km
Erstzulassung	keine Angabe	Emissionsklasse	Euro 6
Getriebe / Gänge	Automatik / keine Angabe	Sitzplätze / Türen	5 / 5
Achsen / angetrieben	2 / 1	Anzahl Besitzer	keine Angabe
Motorart	Hybridantrieb / Benzin / Elektro	Hubraum / Nennleistung /	
Dauerleistung		Max. Leistung	
Ladestecker		Batteriekapazität	

Fahrzeugdaten wurden gemäß den Angaben am Besichtigungsort übernommen.

Montierte Räder:					
Position	Reifenart	Felgenart	Hersteller	Dimension	Profiltiefe
vorn links	Allwetterreifen	Leichtmetallrad	Pirelli	225/55 R18 102V	7 mm
vorn rechts	Allwetterreifen	Leichtmetallrad	Pirelli	225/55 R18 102V	7 mm
hinten rechts	Allwetterreifen	Leichtmetallrad	Pirelli	225/55 R18 102V	7 mm
hinten links	Allwetterreifen	Leichtmetallrad	Pirelli	225/55 R18 102V	7 mm
Reservebereifung: ohne					

Allgemeines / Zustand	
✓ Fahrzeug ist fahrbereit	✗ Unterbodenkontrolle durchgeführt
✗ Fahrzeug ist zugelassen	✓ Hauptschlüssel vorhanden (Anzahl: 2)
✓ Batterie ist betriebsbereit	✗ Nebenschlüssel vorhanden (Anzahl: 0)
✓ Serviceheft vorhanden	✓ Rangierfahrt durchgeführt.
✗ Probefahrt durchgeführt.	✗ Ladekabel vorhanden
✗ Anhängerkupplung vorhanden	✓ Bordwerkzeug vorhanden
Erster Kundendienst noch nicht fällig.	

Fahrzeugzustand	
✗ verschmutzt	✗ nass
✗ Eis	✗ Schnee

Fahrzeugstandort	
✓ unzureichende Lichtverhältnisse	✗ Lichtblendung (Besichtigung im Freien)
✗ Dunkelheit	✗ Fahrzeug eingeschränkt zugänglich

Legende : ✓ Ja ✗ Nein ○ Nicht prüfbar ⊗ Nicht vorhanden

Vorschaden	Der Vorschaden wurde fach- und sachgerecht behoben	Feststellung
Keine festgestellt.		

Anmerkungen
Das ausgewiesene Untersuchungsergebnis ist aufgrund der Prüfposition(en) vorbehaltlich.

Ausstattung gemäß VIN-Abfrage

Zustand / Beschädigungen

Seite rechts (Angaben ohne MwSt.)	Reparaturkosten	Minderwert
Tür hinten rechts, bis 3 Dellen / Bauteil, Smartrepair (Bild 17, Bild 18, Bild 19)	120,00 €	120,00 €
Tür hinten rechts Einstieg, verkratzt, Smartrepair (Bild 20, Bild 21, Bild 22)	90,00 €	90,00 €
Reifen, Felgen, Radkappen (Angaben ohne MwSt.)	Reparaturkosten	Minderwert
Reifen Fehlerspeicher, aktiv, auslesen / prüfen (Bild 15)	0,00 €	0,00 €
Exterieur (Angaben ohne MwSt.)	Reparaturkosten	Minderwert
Beschriftungs- / Werbefolie, beklebt, entkleben (Bild 16)	30,00 €	30,00 €

Untersuchungsergebnis (bezogen auf den angegebenen Schadenkatalog und den Fahrzeugzustand zum Zeitpunkt der Besichtigung, Angaben ohne MwSt)

Reparaturkosten	240,00 €
Minderwert	240,00 €

Besichtigungsbedingungen

Bei der Besichtigung wurde eine äußere Inaugenscheinnahme am undemontierten Fahrzeug unter Berücksichtigung der vorgefundenen Besichtigungsbedingungen durchgeführt. Es werden keinerlei Eigenschaften von nicht geprüften oder nur eingeschränkt prüfbaren Bereichen des Fahrzeugs zugesichert.

Minderwert

Die festgesetzten Beträge für den Minderwert entsprechen nicht den Reparaturkosten für die aufgeführten Beschädigungen. Die Beträge stellen den Wert dar, um den sich der Fahrzeugwert aufgrund der Beschädigung bei der Veräußerung verringert. Berücksichtigt wurden nur überdurchschnittliche Beschädigungen.

Dieses Dokument enthält im Anhang die Fotodokumentation mit 26 Fotos.

Freygang, Patrick

Der Sachverständige, 02.04.2025

Fotoanlage



Bild 1



Bild 2

Fotoanlage



Bild 3

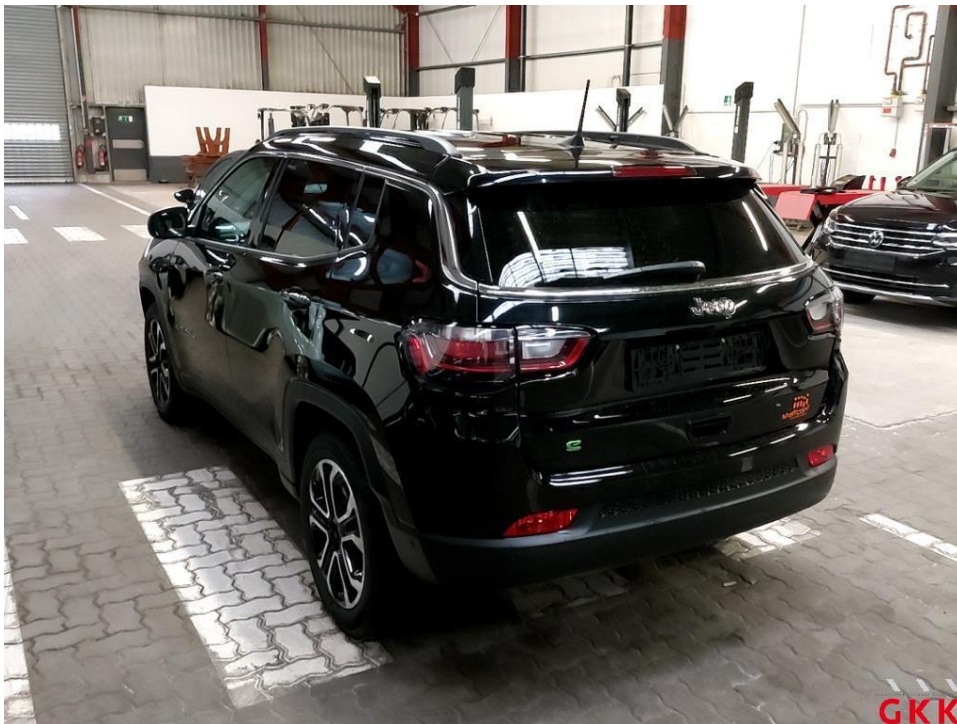


Bild 4

Fotoanlage



Bild 5



Bild 6

Fotoanlage



Bild 7

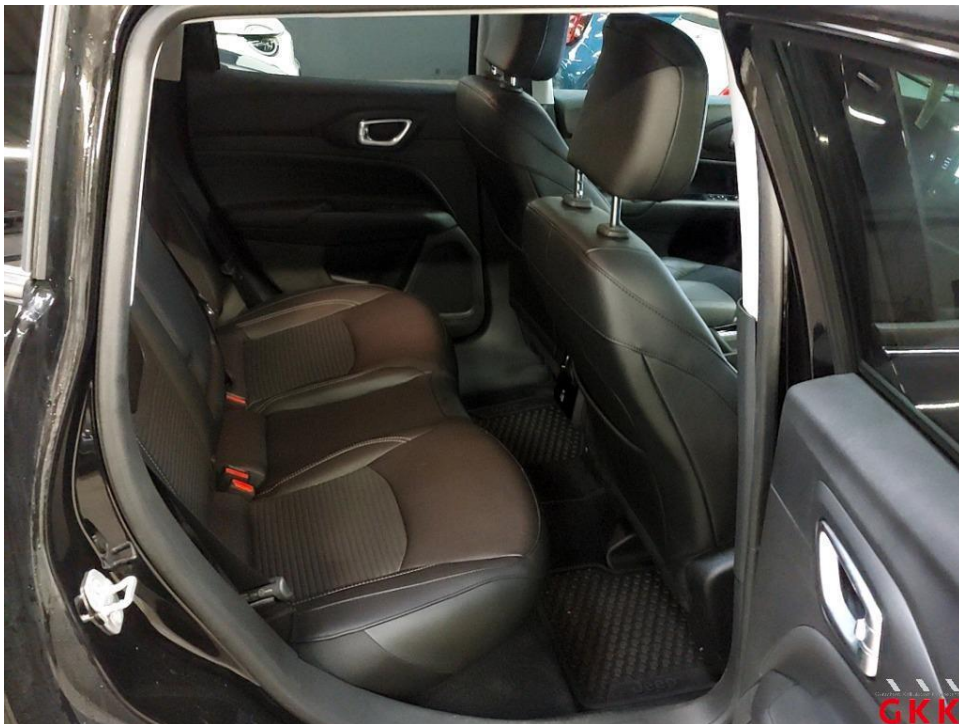


Bild 8

Fotoanlage



Bild 9

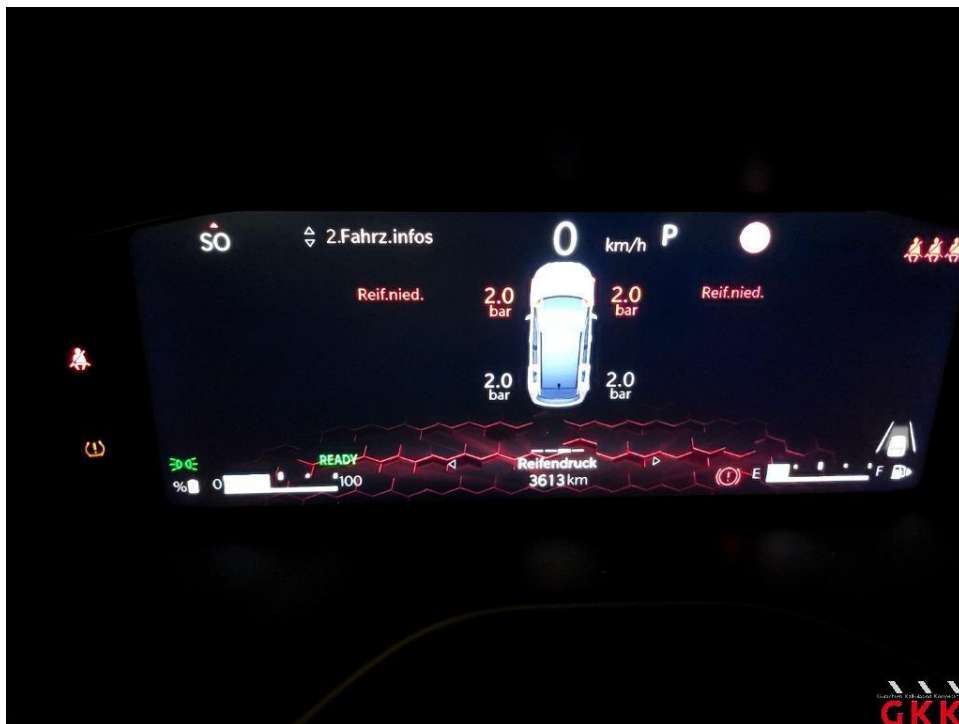


Bild 10

Fotoanlage



Bild 11



Bild 12

Fotoanlage



Bild 13



Bild 14

Fotoanlage

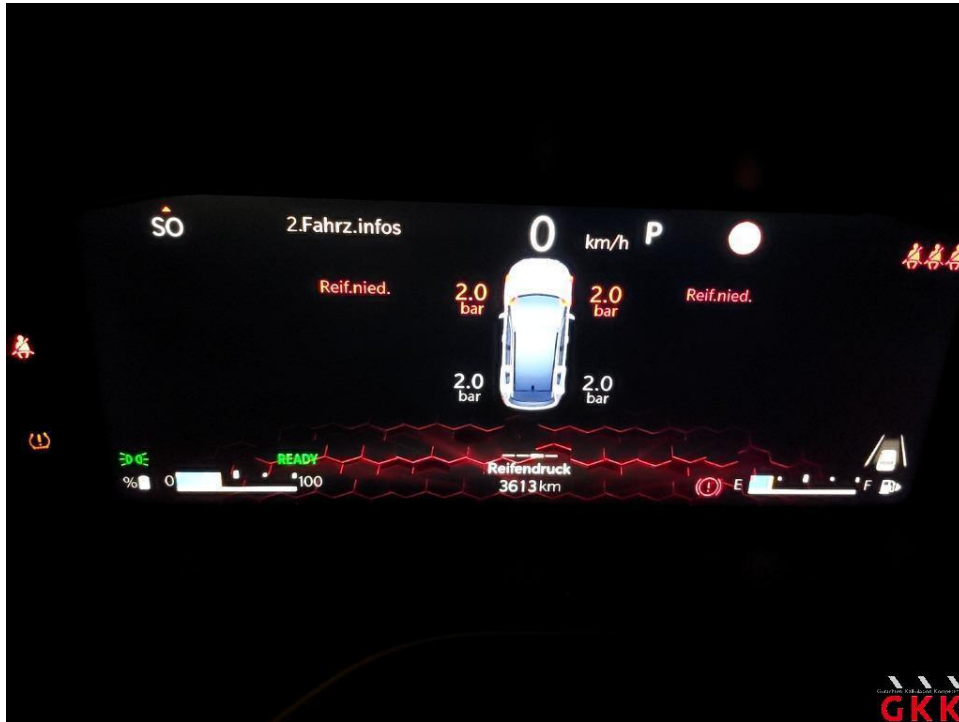


Bild 15 Reifen, Fehlerspeicher, aktiv, auslesen / prüfen



Bild 16 Beschriftungs- / Werbefolie, beklebt, entkleben

Fotoanlage



Bild 17 Tür hinten rechts, bis 3 Dellen / Bauteil, Smartrepair

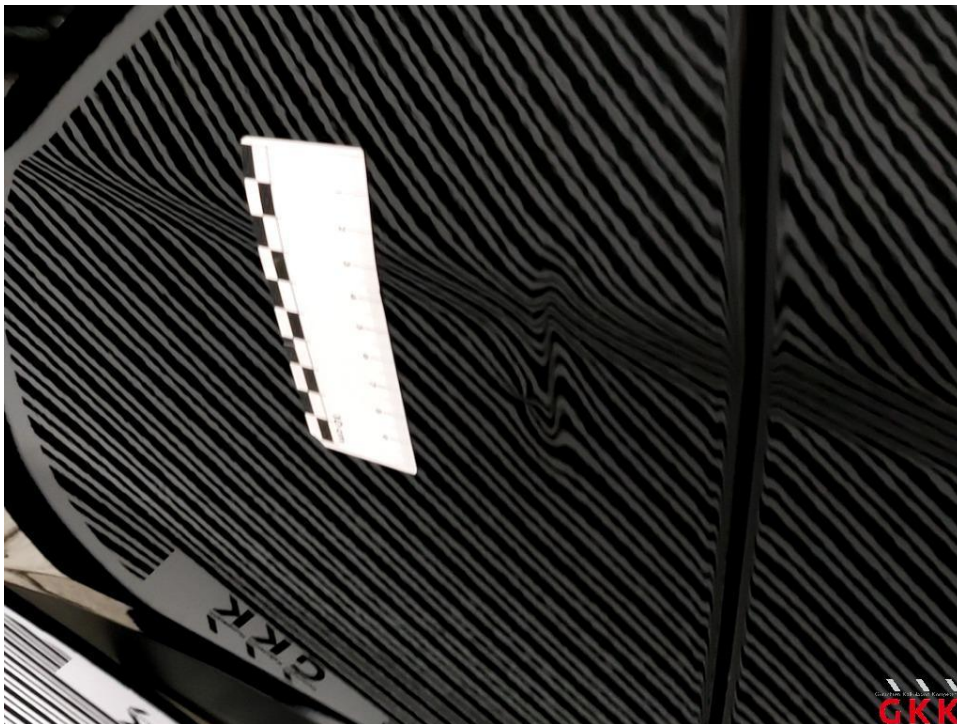


Bild 18 Tür hinten rechts, bis 3 Dellen / Bauteil, Smartrepair

Fotoanlage



Bild 19 Tür hinten rechts, bis 3 Dellen / Bauteil, Smartrepair



Bild 20 Tür hinten rechts, Einstieg, verkratzt, Smartrepair

Fotoanlage

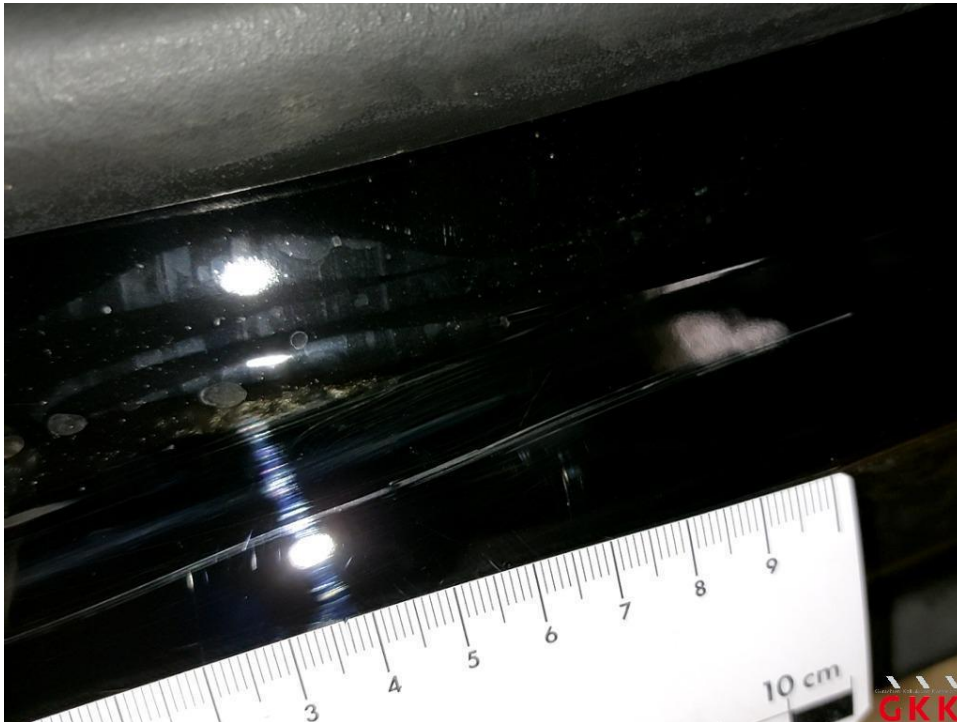


Bild 21 Tür hinten rechts, Einstieg, verkratzt, Smartrepair



Bild 22 Tür hinten rechts, Einstieg, verkratzt, Smartrepair

Fotoanlage



Bild 23



Bild 24

Fotoanlage



Bild 25



Bild 26