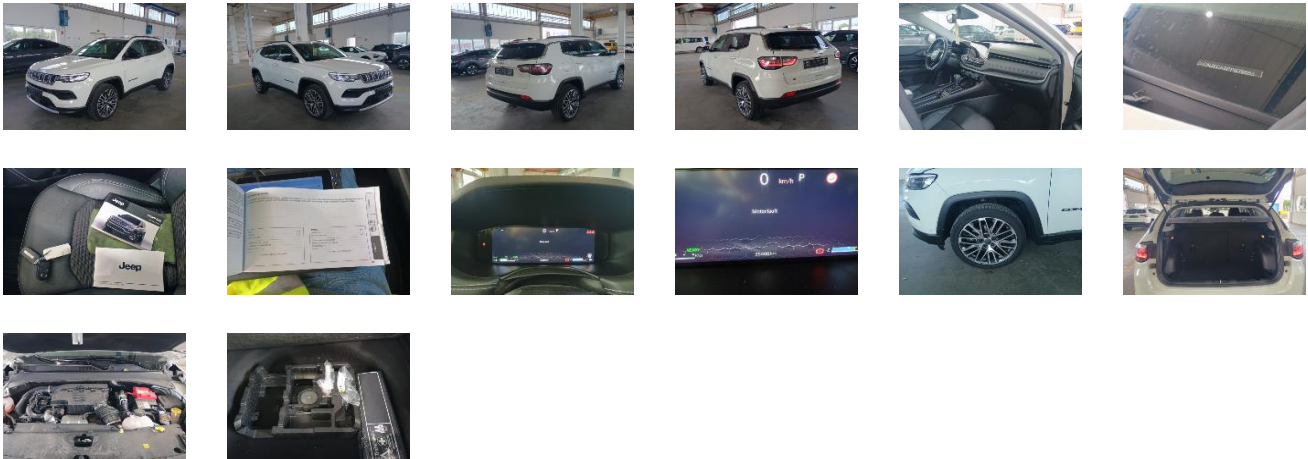


Fahrzeugdetails

Fahrgestell-Nr.	ZACNJECA0 PPS79553	Erstzulassung	28.02.2024	Außenfarbe	Unbekannt
Hersteller	JEEP	Kennzeichen	EU-FA 1054	Laufleistung	35 400 km
Modell	COMPASS 1.5I GSE T4 48V e-Hybrid Limited				

Auftragsdaten

Eingangsdatum	23.07.2025	Sachverständigen ID-Nr.	6276407	Datum der Bewertung	01.08.2025
Datum Beauftragung	23.07.2025	Leasinggeber	Leasys FINN	Lagerplatz	Leasys AKB Kitzingen



Fahrzeugausstattung

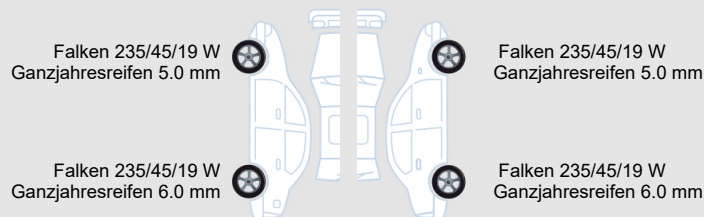
Lose Teile

Nothilfekit Reserverad	✗
Hutablage	✓
Fußmatte HR	✓
Fußmatte HL	✓
Fußmatte VR	✓
Fußmatte VL	✓

Fahrzeugdokumente / Schlüssel

Inspektion	✗
Betriebsanleitung	✓
Serviceheft	✓
Bordmappe komplett	✓
Ersatzschlüssel	✓
Schlüssel	✓
Schlüssel mit Fernbedienung	✓

Reifen



Schadendetails

1



Bauteil	Inspektion	Reparaturzeit	-	Teilekosten	250,00€
Position	-	Reparaturkosten	-	Gesamtkosten	250,00€
Beschreibung	Fehlt	Lackierungszeit	-	Abwertung in %	-
Intensität	-	Lackierungskosten	-	Abwertung o. MwSt	-
Reparaturmethode	Ersetzen	Pauschale	-	Nettokosten	250,00€

DEKRA Automotive Solutions

2		Bauteil	Nothilfekit Reserverad	Reparaturzeit	-	Teilekosten	-
		Position		- Reparaturkosten	-	Gesamtkosten	-
		Beschreibung	Fehlt	Lackierungszeit	-	Abwertung in %	-
		Intensität		Lackierungskosten	-	Abwertung o. MwSt	-
		Reparaturmethode	Gebrauchsspur 1	Pauschale	-	Nettokosten	-
3		Bauteil	Stoßfänger	Reparaturzeit	-	Teilekosten	-
		Position	Hinten	Reparaturkosten	-	Gesamtkosten	180,00€
		Beschreibung	Kratzer	Lackierungszeit	2,00	Abwertung in %	-
		Intensität		Lackierungskosten	180,00€	Abwertung o. MwSt	-
		Reparaturmethode	Smart Repair	Pauschale	180,00€	Nettokosten	180,00€
4		Bauteil	Kotflügel	Reparaturzeit	-	Teilekosten	-
		Position	Vorne Links	Reparaturkosten	-	Gesamtkosten	-
		Beschreibung	Kratzer	Lackierungszeit	-	Abwertung in %	-
		Intensität		Lackierungskosten	-	Abwertung o. MwSt	-
		Reparaturmethode	Polieren	Pauschale	-	Nettokosten	-

Zusammenfassung Bewertung

Rep.Kosten o. MwSt.	430,00€	Abwertung o. MwSt	-	Minderwert o. MwSt	430,00€
---------------------	---------	-------------------	---	--------------------	---------

Zusammenfassung der Arbeitskosten

	Stundensatz	Zeit in Std	Rep.Kosten o. MwSt.	Abwertung in %	Abwertung o. MwSt	Minderwert o. MwSt
Karosserie	0,00€	0,00	0,00€	-	-	0,00€
Lackierung	90,00€	2,00	180,00€	-	-	180,00€
Zusatzarbeiten-Lackvorbereitung	90,00€	0,00	0,00€	-	-	0,00€

Verschiedene

	Rep.Kosten o. MwSt.	Abwertung in %	Abwertung o. MwSt	Minderwert o. MwSt
Kleinteile und Entsorgung	0,00€	-	-	0,00€
Teilekosten	250,00€	-	-	250,00€
Pauschale	-250,00€	-	-	-250,00€