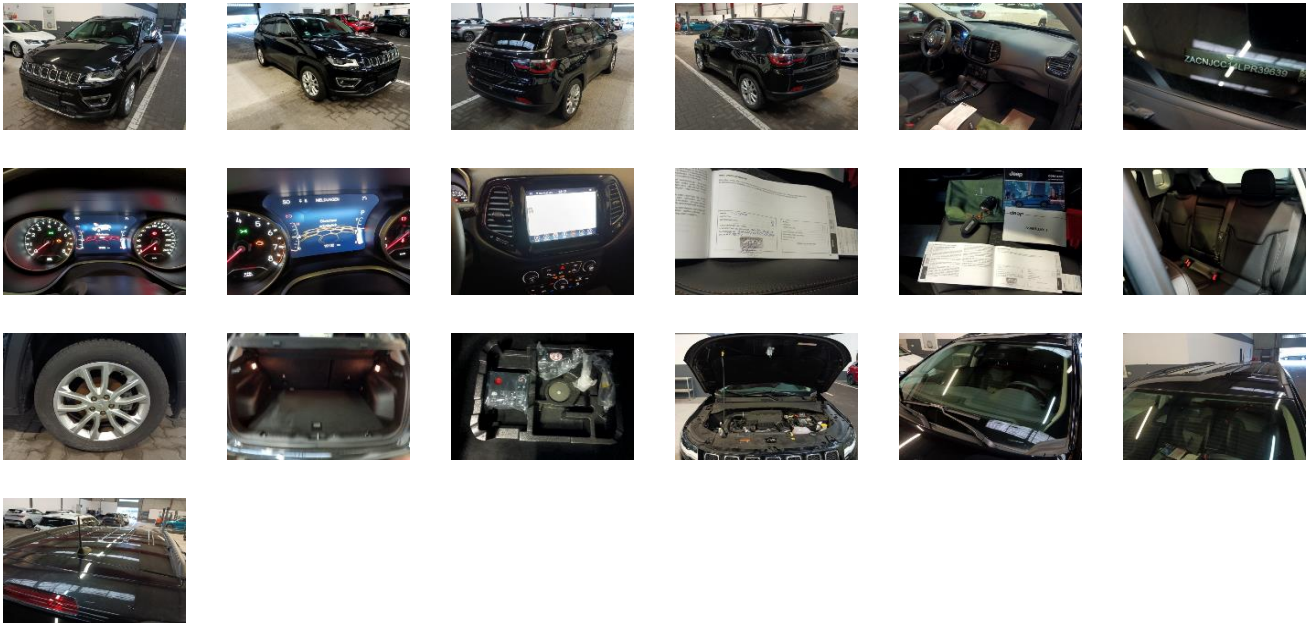


### Fahrzeugdetails

Fahrgestell-Nr.	ZACNJCC14 LPR39639	Erstzulassung	02.06.2021	Außenfarbe	Unbekannt
Hersteller	JEEP	Kennzeichen	WI-FP 1041	Laufleistung	19 102 km
Modell	COMPASS 1.3 T-GDI 14 110kW Limited DCT				

### Auftragsdaten

Eingangsdatum	23.10.2023	Sachverständigen ID-Nr.	4852889	Datum der Bewertung	06.12.2023
Datum Beauftragung	23.10.2023	Leasinggeber	Leasys Fleetpool	Lagerplatz	Leasys AKB Zörbig



### Fahrzeugausstattung

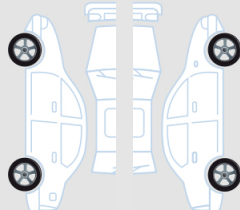
### Lose Teile

Nothilfekit Reserverad	✓
Werkzeugaufnahme	✓
Warndreieck	✓
Warnweste	✓
Hutablage	✓
Fußmatte HR	✓
Fußmatte HL	✓
Fußmatte VR	✓
Fußmatte VL	✓
Abschlepphaken	✓
Bordwerkzeug	✗

### Fahrzeugdokumente / Schlüssel

Betriebsanleitung	✓
Serviceheft	✓
Bordmappe komplett	✓
Verbandskasten	✓
Ersatzschlüssel	✓
Schlüssel mit Fernbedienung	✓

### Reifen







Falken 225/55/18 V  
Ganzjahresreifen 6.0 mm

Falken 225/55/18 V  
Ganzjahresreifen 6.0 mm

Falken 225/55/18 V  
Ganzjahresreifen 6.0 mm

Falken 225/55/18 V  
Ganzjahresreifen 6.0 mm

### Schadendetails

## DEKRA Automotive Solutions

1		Bauteil	Bordwerkzeug	Reparaturzeit	0,10	Teilekosten	7,40€
		Position	-	Reparaturkosten	10,00€	Gesamtkosten	17,40€
		Beschreibung	Fehlt	Lackierungszeit	-	Abwertung in %	-
		Intensität	-	Lackierungskosten	-	Abwertung o. MwSt	-
		Reparaturmethode	Ersetzen	Pauschale	-	<b>Nettokosten</b>	<b>17,40€</b>
2		Bauteil	Stoßfänger	Reparaturzeit	-	Teilekosten	-
		Position	Vorne	Reparaturkosten	-	Gesamtkosten	-
		Beschreibung	Steinschlag	Lackierungszeit	-	Abwertung in %	-
		Intensität	-	Lackierungskosten	-	Abwertung o. MwSt	-
		Reparaturmethode	Gebrauchsspur 1	Pauschale	-	<b>Nettokosten</b>	-
3		Bauteil	Motorhaube	Reparaturzeit	-	Teilekosten	-
		Position	Vorne	Reparaturkosten	-	Gesamtkosten	-
		Beschreibung	Steinschlag	Lackierungszeit	-	Abwertung in %	-
		Intensität	-	Lackierungskosten	-	Abwertung o. MwSt	-
		Reparaturmethode	Gebrauchsspur 1	Pauschale	-	<b>Nettokosten</b>	-
4		Bauteil	Windschutzscheibe	Reparaturzeit	-	Teilekosten	-
		Position	Vorne	Reparaturkosten	-	Gesamtkosten	-
		Beschreibung	Steinschlag	Lackierungszeit	-	Abwertung in %	-
		Intensität	-	Lackierungskosten	-	Abwertung o. MwSt	-
		Reparaturmethode	Gebrauchsspur 1	Pauschale	-	<b>Nettokosten</b>	-
5		Bauteil	Stoßfänger	Reparaturzeit	1,00	Teilekosten	-
		Position	Hinten	Reparaturkosten	100,00€	Gesamtkosten	262,50€
		Beschreibung	Kratzer	Lackierungszeit	1,00	Abwertung in %	-
		Intensität	-	Lackierungskosten	162,50€	Abwertung o. MwSt	-
		Reparaturmethode	Reparieren	Pauschale	-	<b>Nettokosten</b>	<b>262,50€</b>
6		Bauteil	2. Inspektion	Reparaturzeit	-	Teilekosten	250,00€
		Position	-	Reparaturkosten	-	Gesamtkosten	250,00€
		Beschreibung	Fehlt	Lackierungszeit	-	Abwertung in %	-
		Intensität	-	Lackierungskosten	-	Abwertung o. MwSt	-
		Reparaturmethode	Ersetzen	Pauschale	-	<b>Nettokosten</b>	<b>250,00€</b>

## Anmerkungen

verschmutztes und nasses KFZ

KFZ springt nicht an

## Zusammenfassung Bewertung

Rep.Kosten o. MwSt.	529,90€	Abwertung o. MwSt	-	Minderwert o. MwSt	529,90€
---------------------	---------	-------------------	---	--------------------	---------

**Zusammenfassung der Arbeitskosten**

	Stundensatz	Zeit in Std	Rep.Kosten o. MwSt.	Abwertung in %	Abwertung o. MwSt	Minderwert o. MwSt
Karosserie	100,00€	1,10	110,00€	-	-	110,00€
Lackierung	125,00€	1,00	162,50€	-	-	162,50€
Zusatzarbeiten- Lackvorbereitung	125,00€	0,00	0,00€	-	-	0,00€

**Verschiedene**

	Rep.Kosten o. MwSt.	Abwertung in %	Abwertung o. MwSt	Minderwert o. MwSt
Kleinteile und Entsorgung	0,00€	-	-	0,00€
Teilekosten	257,40€	-	-	257,40€
Pauschale	-267,40€	-	-	-267,40€