



VOLVO V60

V60 T8 AWD TWIN

FIN	YV1ZWBMUDL1381231
Kilometerstand	164.567 km
Erstzulassungsdatum	27.02.2020

AUFTRAGSDETAILS

Begutachtungsdatum	22.04.2025 14:44:21	Inspektionsort	CAT GmbH & Co. KG Emmering
--------------------	---------------------	----------------	----------------------------

FAHRZEUGINFORMATIONEN

FIN	YV1ZWBMUDL1381231	Antriebsart	Allrad
Kilometerstand	164.567 km	Getriebe	Automatik
Fahrzeugart	Kombi	Gänge	8
Anzahl Türen	5	Interieurfarbe	Schwarz
Erstzulassungsdatum	27.02.2020	Fahrzeugfarbe	Grau
Kraftstoffart	Hybrid Benzin	Fahrzeugkategorie	Personenkraftwagen
Marke	VOLVO	Metallic-Lackierung	Ja
Modell	V60	Polsterart	Leder
Gesamtanzahl der Sitze	5		

DOKUMENTE UND WARTUNG

Anzahl Schlüssel gesamt	2	Originalschlüssel	Ja
Euro-Aufkleber	Ja	Betriebsanleitung	Ja

GEPRÜFTE AUSSTATTUNG DURCH DEN SACHVERSTÄNDIGEN

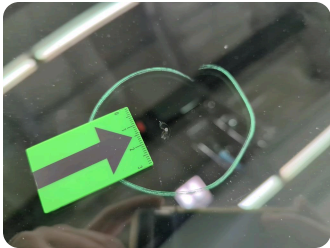
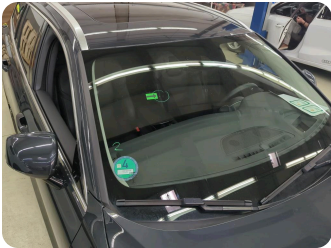
Anhängerkupplungstyp	Anhängerkupplung schwenkbar	Einparkhilfe vorn	Ja	Navigation	Ja
Anzahl der Ladekabel (Normalladung)	1	Elektrisch verstellbare Sitze VL	Ja	Scheinwerfertyp	Scheinwerfer LED
Anzahl der Ladekabel (Schnellladung)	1	Elektrisch verstellbare Sitze VR	Ja	Schiebedach elekt.	Ja
Art des Navigations-Datenträgers	HD	Klimaanlagentyp	Klimaanlage auto.	Sitzheizung vorne	Ja

Dachreling	Ja	Kofferraumabdeckung / Rollo vorhanden	Ja	Tempomat	Ja
Einparkhilfe hinten	Ja	Multifunktionslenkrad	Ja	Wartungshistorie	12/09/2024,135643

BEREIFUNG

Position	Profiltiefe	Hersteller	Dimension	Reifentyp	Felgenart	Pannensichere Bereifung
Vorne Links	4,0 mm	Continental	235/45 R 18 98 W	Sommer	Aluminium	-
Vorne Rechts	4,0 mm	Continental	235/45 R 18 98 W	Sommer	Aluminium	-
Hinten Links	5,0 mm	Continental	235/45 R 18 98 W	Sommer	Aluminium	-
Hinten Rechts	5,0 mm	Continental	235/45 R 18 98 W	Sommer	Aluminium	-

ÄUSSERE SCHÄDEN



1 | WINDSCHUTZSCHEIBE

Typ	Riss
Schweregrad	>1 cm - 2 cm
Reparaturmethode	Keine Reparatur
Ursache	Bei Inspektion festgestellt

Kommentare: Windschutzscheibe mit Rissbildung > 1 cm in Zone B

Geschätzter reduzierter Wert	0,00 €
------------------------------	--------

KOMMENTARE

ALLGEMEINER HINWEIS

WSS Reparatur

FAHRZEUGBILDER

