



Athlon Verkaufsexpertise

Kunde :	Athlon Germany KD	Vertragsnummer :	12042090
Berichtsnummer :	0000000828063-DE949		
Amtl. Kennzeichen :	HB-OR 344E		

Fahrzeugdaten

Volvo V60 Kombi . .

Fahrzeug-Ident.-Nr.:	YV1ZWBFVDM1428171	Laufleistung abgelesen:	69533 km
Erstzulassung / Baujahr:	25.01.2021 / 2021	Besichtigungsdatum/-ort:	06.03.2025 Düren
Fahrzeugart:	PKW	Aufbauart:	Kombilimousine
KBA-Nr. (HSN/ TSN):	910//1BOH	Kraftstoff / Emissionsklasse:	Hybr.B/E ext. aufl. / Euro 6
Getriebe Art:	automatic	Navi.-Datenträger:	Festplattenlaufwerk
Hubraum / Leistung:	1969 ccm / 186 kW (253 PS)	Antriebsart:	Allrad
Lackfarbe:	DENIM BLUE / Metallic	Lackart:	Metallic
Anzahl Schlüssel:	2	Polster Art:	Leder
Serviceheft verfügbar:	Digital	Farbe Innenausstattung:	Schwarz
Letzter Service km / am:	- / -		

Montierte Bereifung

Reifenart / Felgentyp:	Winterreifen	Aluminium
1. Achse - links / Zust.		235/45/R18/98 5 mm
1. Achse - rechts / Zust.		235/45/R18/98 5 mm
2. Achse - links / Zust.		235/45/R18/98 5 mm
2. Achse - rechts / Zust.		235/45/R18/98 5 mm
Verkehrssicherheit:		

Unmontierte Bereifung

Reifenart / Felgentyp:	Sommerreifen	Aluminium
1. Achse - links / Zust.		235/45/R18/98 6 mm
1. Achse - rechts / Zust.		235/45/R18/98 6 mm
2. Achse - links / Zust.		235/45/R18/98 6 mm
2. Achse - rechts / Zust.		235/45/R18/98 6 mm
Verkehrssicherheit:	Verkehrssicher	

Informationen über evtl. nachgelieferte Fehlteile wie z.B. Schlüssel oder Servicehefte finden Sie unter den Ausstattungsdetails in Athloncarsale.

Die Athlon Verkaufsexpertise wurde unparteiisch und nach bestem Wissen und Gewissen erstellt. Die im Athlon Verkaufsexpertise aufgeführten Bilder sind Bestandteil der Fahrzeugbeschreibung, hinsichtlich der Ausstattung und des Fahrzeug-zustandes.



Serienausstattung

- Fahrassistenten-System: Oncoming Lane Mitigation
- Airbag Fahrerseite
- Anhänger-Stabilisierungs-Programm (TSA) Vorbereitung
- Antriebsart Allradantrieb
- Außen-/Innenspiegel mit Abblendautomatik
- Außenspiegel elektr. verstell- und heizbar, beide
- Außentemperaturanzeige
- Betätigung Heckklappe/-Deckel automatisch
- Bordcomputer
- Dachreling schwarz, hochglänzend
- Einparkhilfe hinten
- Elektromotor 65 kW (Hybridantrieb)
- Erste Hilfe-Kasten / Verbandkasten
- Automatische Stabilitätskontrolle
- City-Safety-System
- Fahrassistenten-System Fahrprofilwahl (Drive Mode)
- Airbag Beifahrerseite
- Fahrassistenten-System: Straßenrand-Erkennung (Road Edge Detection)
- Fensterheber elektrisch vorn + hinten
- Gepäckraumabdeckung / Rollo
- Getriebe Automatik - Geartronic (8-Stufen)
- Heckscheibe heizbar
- Infotainment-System Sensus Connect mit High Performance Sound
- Isofix-Aufnahmen für Kindersitz
- Keyless Drive
- Knieairbag Fahrerseite
- Kopfstützen hinten elektr. umklappbar
- Ladekabel (4,5 m) mit Schukostecker (Mode 2)
- Lendenwirbelstützen vorn, elektr. verstellbar (4-Wege)
- Lenksäule (Lenkrad) höhenverstellbar
- LM-Felgen
- Airbag Beifahrerseite abschaltbar
- Ambiente-Beleuchtung erweitert
- Anti-Blockier-System (ABS) mit elektr. Bremskraftverstärker
- Applikationen an den Seitenfenstern schwarz, hochglänzend
- Außenspiegel elektr. anklappbar
- Außenspiegel schwarz, hochglänzend
- Beinauflage manuell einstellbar, Sitze vorn
- Blinkleuchten LED in Außenspiegel integriert
- Dachhimmel Anthrazit
- Digitale Instrumentierung 12,3"-Display
- Einstiegsleisten mit Aluminiumeinlage
- Elektron. Differentialsperre Corner Traction Control (CTC) mit Torque Vectoring
- Fahrassistenten-System: aktiver Spurhalteassistent (LKA)
- Fahrassistenten-System Berganfahr-Assistent (HSA)
- Fahrassistenten-System: Connected Safety
- Fahrassistenten-System Driver-Alert-Control DAC
- Fahrassistenten-System: Run-off Road Protection
- Fahrassistenten-System: Verkehrszeichenerkennung (Road Sign Information, RSI)
- Gepäckraum-Abtrennung (Netz)
- Geschwindigkeits-Regelanlage (Tempomat)
- Gurtstraffer
- Hybrid 251 kW (Motor 2,0 Ltr. - 186 kW)
- Innenausstattung Dekoreinlagen Aluminium Metall Mesh
- Körper 5-türig
- Klimaautomatik 2-Zonen
- Kopf-Airbag-System
- Kopfstützen hinten umklappbar
- Ladekantenschutz (Aluminium)
- Lenkrad (Sport/Leder)
- Lenksäule (Lenkrad) längsverstellbar
- Luftqualitäts-Überwachungssystem (Clean Zone Interior Package CZIP)

- | | |
|---|---|
| <ul style="list-style-type: none"> • Make-up-Spiegel beleuchtet • Zentralverriegelung mit Fernbedienung • Parkbremse elektrisch • Reifen-Reparaturset • Rücksitzlehnen klappbar • Schalt-/Wählhebelgriff Leder • Scheinwerfer LED mit adaptiver Lichtverteilung (Intelligent Light System) • Seitenairbag vorn • Servolenkung - geschwindigkeitsabhängig • Sitz vorn rechts elektr. verstellbar • Sitze vorn höhenverstellbar • Sport-Pedalerie • Start/Stop-Anlage • Steckdose (12V-Anschluß) in Mittelkonsole vorn • Textilfussmatten • Verglasung getönt • Vorbereitung Mobile Online Dienste Apple CarPlay • Winter-Paket | <ul style="list-style-type: none"> • Mittelarmlehne vorn mit Ablagefach • Otto-Partikelfilter (OPF) • Radioempfang digital (DAB+) • Reifendruck-Kontrollsystem • Schadstoffarm nach Abgasnorm Euro 6d • Scheibenwischer mit Regensensor • Schleudertrauma-Schutzsystem (WHIPS) • Sensor Scheibenbeschlagerkennung • Sitz vorn links elektr. verstellbar (mit Memory) • Sitze vorn elektr. verstellbar • Smartphone Schnittstelle (Apple CarPlay & Android Auto) • Sportsitze Leder / Mesh-Textil • Steckdose (12V-Anschluß) im Koffer-/Laderaum • Subwoofer • USB-Anschlüsse (2) im Fond • Volvo ON CALL • Wegfahrsperrung • Navigationssystem Sensus |
|---|---|

Sonderausstattung

- | | |
|---|--|
| <ul style="list-style-type: none"> • Befestigungssystem im Gepäckraum • Fahrwerk mit Four-C-Technologie (Aktives Fahrwerk) • Funkfernbedienung mit Leder-Etui • Ionisator zur Luftreinigung (erweiterte Reinigung der Innenraumluft) • Parkassistent-Paket • Sitz-Komfort-Paket | <ul style="list-style-type: none"> • Fahrassistent-System Park-Assistent (Park Assist Pilot) • Frontscheibe heizbar • IntelliSafe PRO-Paket • Metallic-Lackierung • Rückfahrkamera mit 360° Surround View • Winter-Paket PRO |
|---|--|

Wir weisen darauf hin, dass die Ausstattungsmerkmale dieser VIN Abfrage nur zu Ihrer Information dienen. Abweichungen sind in Einzelfällen möglich. Basisgrundlage für die Gebotsabgabe, sind in der Bietersoftware aufgeführten Ausstattungsmerkmale. Für einen Defekt von verborgen gebliebenen Schäden im Hinblick auf Elektronik und Mechanik, kann aufgrund des Tatbestandes gewerblicher Handel keine Haftungsübernahme werden.

Durchgeführte Technikprüfung

Klimaanlage:	Eine Funktion der Klimaanlage wurde zum Besichtigungszeitpunkt festgestellt.
Lichtanlage:	Die Lichtanlage war zum Besichtigungszeitpunkt in Ordnung.
Motorlauf:	Ein Probelauf des Motors wurde durchgeführt. Dabei traten keine akustischen und visuellen Mängel auf.
Hinweis:	*

Schaden



Karosserie außen

Bauteil	Schaden
1. Motorhaube	Steinschlag
2. Stoßfänger Vorne	Kratzer Ab 60mm
3. Dach	Rost
4. Heckklappe	1 Delle
5. Heckklappe	Kratzer
6. Stoßfänger Hinten	Kratzer
7. Seitenwand - Hinten - Rechts	Nachlackiert
8. Tür Vorne - Rechts	Kratzer
9. Kotflügel Vorne - Rechts	Steinschlag



Sonstiges

Bauteil	Schaden
10. Wartungsnachweis	Fehlt
11. Bordmappe	Fehlt
12. Sommerfelge 1	Kratzer
13. Sommerfelge 2	Kratzer
14. Sommerfelge 3	Kratzer
15. Sitz - Vorne - Links	Gebrauchsspuren

Wir weisen darauf hin, dass das Fahrzeug zusätzlich zu den im Bericht aufgeführten Beschädigungen alters- und lauleistungsbedingte Gebrauchsspuren aufweisen kann, wie sie im normalen Gebrauch unvermeidlich sind (kleine Beulen, Dellen, Kratzer).

Bilddokumentation



Vorne links



Vorne rechts



Hinten links



Hinten rechts



Kombiinstrument



Mittelkonsole



Innen



Kofferraum



Kilometerstand



Felgen



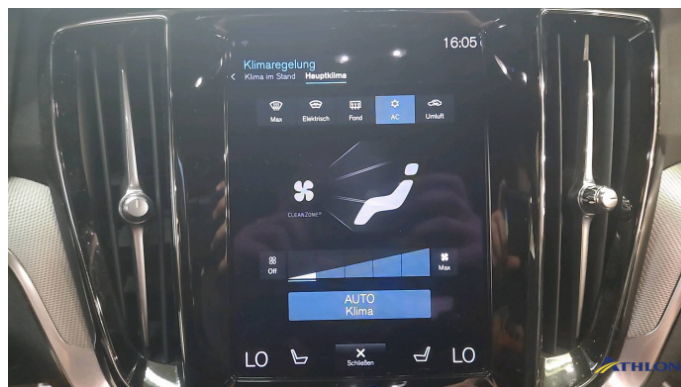
Motorraum



Schlüssel



Sonstiges



Klimaanlage



Tankdeckel



Windschutzscheibe



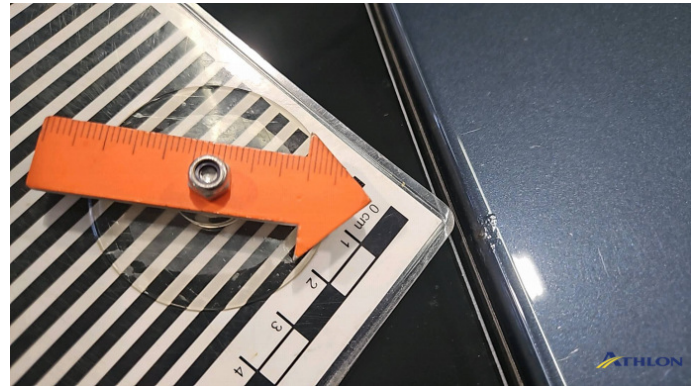
Bereifung



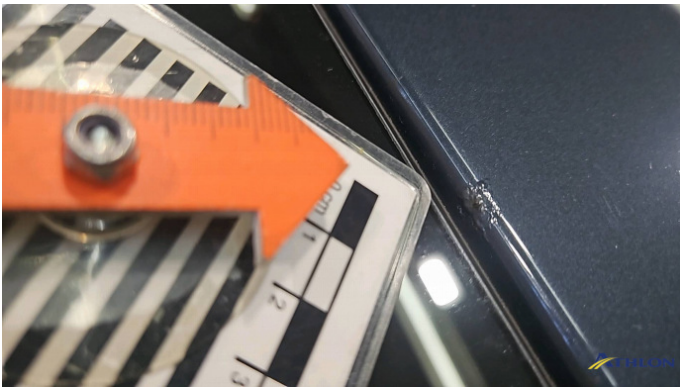
1. Motorhaube
Steinschlag



2. Stoßfänger Vorne
Kratzer Ab 60mm



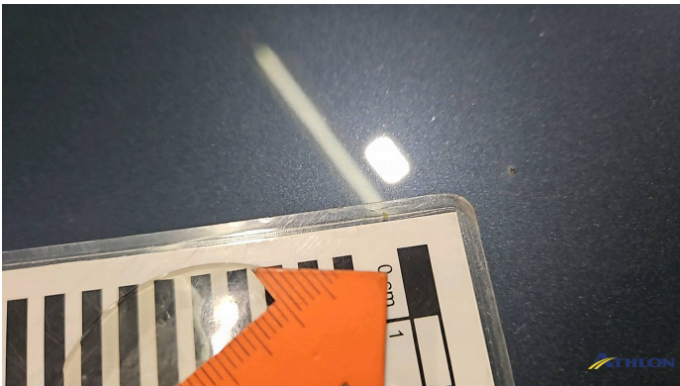
3. Dach
Rost



3. Dach
Rost



3. Dach
Rost



3. Dach
Rost



3. Dach
Rost



3. Dach
Rost



4. Heckklappe
1 Delle



5. Heckklappe
Kratzer



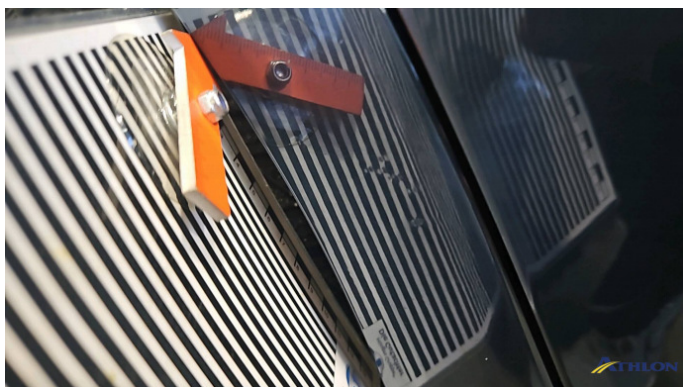
5. Heckklappe
Kratzer



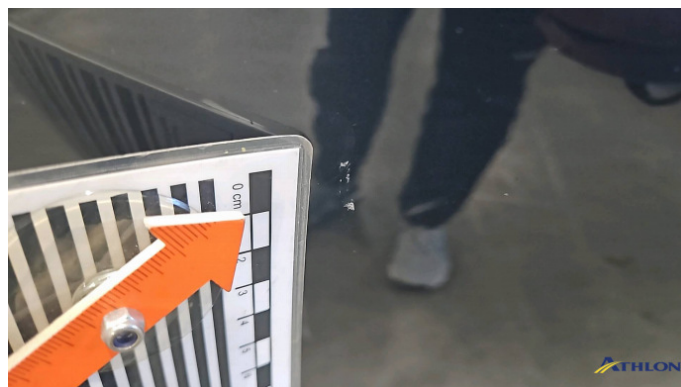
6. Stoßfänger Hinten
Kratzer



6. Stoßfänger Hinten
Kratzer



7. Seitenwand - Hinten - Rechts
Nachlackiert



8. Tür Vorne - Rechts
Kratzer



8. Tür Vorne - Rechts
Kratzer



9. Kotflügel Vorne - Rechts
Steinschlag



9. Kotflügel Vorne - Rechts
Steinschlag



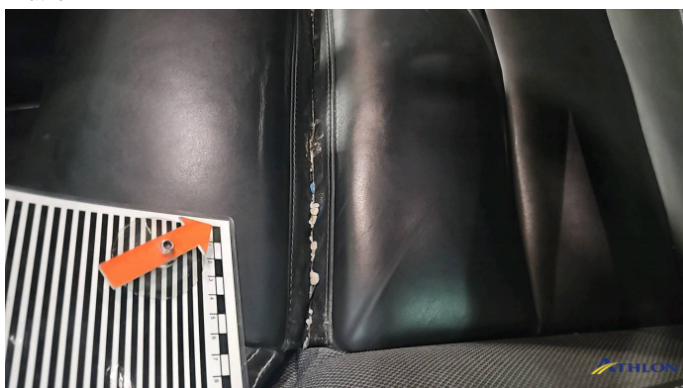
12. Sommerfelge 1
Kratzer



13. Sommerfelge 2
Kratzer



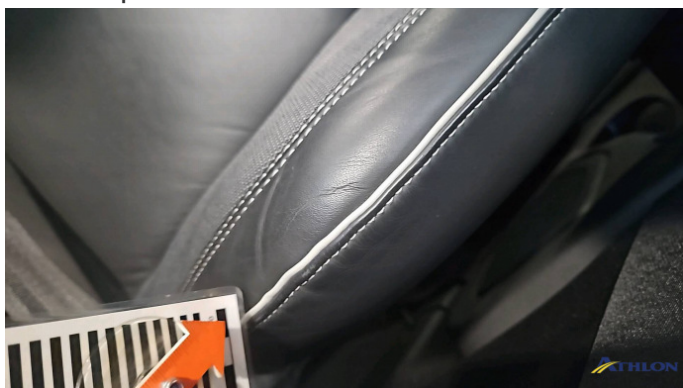
14. Sommerfelge 3
Kratzer



15. Sitz - Vorne - Links
Gebrauchsspuren



15. Sitz - Vorne - Links
Gebrauchsspuren



15. Sitz - Vorne - Links
Gebrauchsspuren