



YV1ZWBFVDM1425629

Angaben zum Fahrzeug

Halter		Besichtigungszustand	Ausreichend
Kennzeichen		Laufleistung (abgelesen)	126.624 km
Hersteller	Volvo	Restlauf bis Service	186 Tag(e)
Typ/Modell	V60	HU (Bericht lag nicht vor)	12/2025
Fahrgestellnummer	YV1ZWBFVDM1425629	Leistung / Hubraum	186 kW / 1.969 ccm
Erstzulassung	06.11.2020	Polster/Farbe	/
Letzte Wartung	06/2024, 110.467 km	Lackierung	
Kraftstoffart	Hybr.B/E ext.auf	Getriebe	Automatik

Zustandsbericht

Wertmindernde Faktoren

Nr.	Bauteilgruppe	Beschreibung
1	Unterlagen	HU Bescheinigung (fehlt) - kein Abzug
2	Rad/Reifen	Leichtmetallfelge hinten rechts - verkratzt / verschürft - kein Abzug
3	Interieur	Innenraum - Abrieb - kein Abzug
4	Ausrüstung	Tirefit Füllmittel - abgelaufen - erneuern
5	Verkleidungen/Abdeckungen	Türverkleidung hinten links - beschädigt - Wertminderung
6	Verkleidungen/Abdeckungen	Türverkleidung hinten rechts - beschädigt - Wertminderung
7	Verkleidungen/Abdeckungen	Türverkleidung vorn rechts - beschädigt - Wertminderung
8	2.Radsatz	1 Leichtmetallfelge - verkratzt / verschürft - Wertminderung
9	Stoßfänger vorn	Stoßfänger vorn - verkratzt / verschürft - Smart Repair
10	Tür vorn links	Tür - verkratzt / verschürft - Smart Repair

Gebrauchsspuren

Nr.	Bauteilgruppe	Beschreibung
1	Tür vorn links	Türkante - verkratzt / verschürft - kein Abzug
2	Karosserie	Karosserie - Steinschlag - kein Abzug
3	Verglasung	Frontscheibe - Steinschlag - kein Abzug

Fehlteile

Fehlteil

Vorschäden

Nr.	Vorschaden
1	Front, Angabe durch Nutzer/Auftraggeber

Festgestellte Nachlackierungen

TÜV SÜD Auto Plus GmbH
Gutenbergstr. 13
70771 Leinfelden-Echterdingen

Besichtigungsort
Allane Mobility Consulting
GmbH

69190 Walldorf

Besichtigungsdatum: 17.12.2024

Protokollnummer: 37565954

Anlieferungsdatum: 17.12.2024



Auto Plus

Nr.	Ort
1	Kotflügel links, Tür vorne links, fachgerecht ausgeführt

Hauptbereifung

Achse	Reifengröße	Hersteller	Reifentyp	Profiltiefe	Verktgl.	Zul.
1	235/45 R18 98V	Pirelli	Winterreifen	6mm - 6mm	i.O.	
2	235/45 R18 98V	Michelin	Winterreifen	7mm - 7mm	i.O.	

Zusatzbereifung

Achse	Reifengröße	Hersteller	Reifentyp	Profiltiefe	Verktgl.	Zul.
1	235/45 R18 98W	Pirelli	Sommerreifen	4mm - 4mm	i.O.	
2	235/45 R18 98W	Michelin	Sommerreifen	5mm - 5mm	i.O.	

Ersatz

Typ	Reifengröße	Hersteller	Reifentyp	Profiltiefe	Ablaufdatum
Tirefit					10/2024

Der Verschleißzustand sowie evtl. Schäden an der Bereifung sind wertmäßig berücksichtigt.

Bemerkungen

Keine Gewähr auf Vollständigkeit und

Richtigkeit der angezeigten Ausstattung.

Techn. Änderungen vorbehalten

Das Fahrzeug weist dem Alter, der Laufleistung und dem

Einsatzzweck entsprechende Gebrauchsspuren auf.

elektr. Komponenten geprüft, i. O.

Lackwerte geprüft, n .i. O.

TÜV SÜD Auto Plus GmbH
Gutenbergstr. 13
70771 Leinfelden-Echterdingen

Besichtigungsort
Allane Mobility Consulting
GmbH

69190 Walldorf

Besichtigungsdatum: 17.12.2024

Protokollnummer: 37565954

Anlieferungsdatum: 17.12.2024



Auto Plus

Angaben zum Fahrzeug

Hersteller	Volvo	Besichtigungszustand	Ausreichend
Typ/Modell	V60	Laufleistung (abgelesen)	126.624 km
Fahrgestellnummer	YV1ZWBFVDM1425629	Erstzulassung	06.11.2020

Fahrzeug-Identifizierung:

Die Fahrzeug-Identifizierungsnummer (FIN) wurde abgelesen und die Übereinstimmung im Verlauf der Besichtigung durch den Unterzeichner mit den vorgelegten Unterlagen festgestellt.

Besichtigungsbedingungen:

Die Besichtigungsbedingungen waren zur Beurteilung des Fahrzeuges ausreichend. Die Untersuchung erfolgte auf der zum Gutachten gehörenden Lichtbildanlage nachzuvollziehenden Lichtverhältnissen.

Allgemeinzustand:

Das Fahrzeug weist dem Alter und Einsatzzweck entsprechende Gebrauchsspuren auf.

Übersichtsfotos



Abbildung 1: Schräg vorne



Abbildung 2: Schräg vorne



Abbildung 3: Schräg hinten



Abbildung 4: Schräg hinten



Abbildung 5: Innenraum

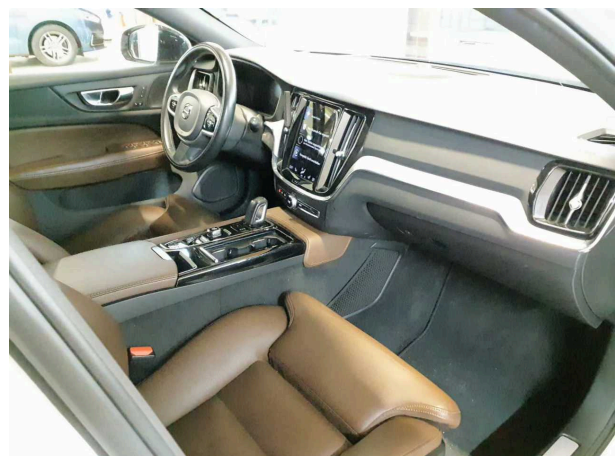


Abbildung 6: Innenraum



Abbildung 7: Innenraum



Abbildung 8: Innenraum



Abbildung 9: Innenraum



Abbildung 10: Sonstiges



Abbildung 11: Sonstiges

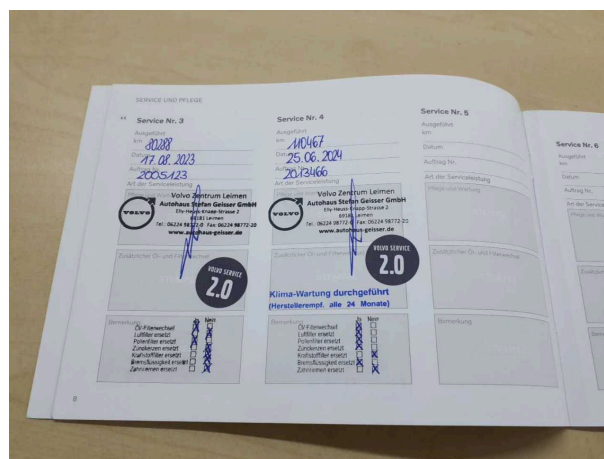


Abbildung 12: Sonstiges



Abbildung 13: Sonstiges



Abbildung 14: Sonstiges



Abbildung 15: Sonstiges



Abbildung 16: Sonstiges



Abbildung 17: Sonstiges



Abbildung 18: Sonstiges

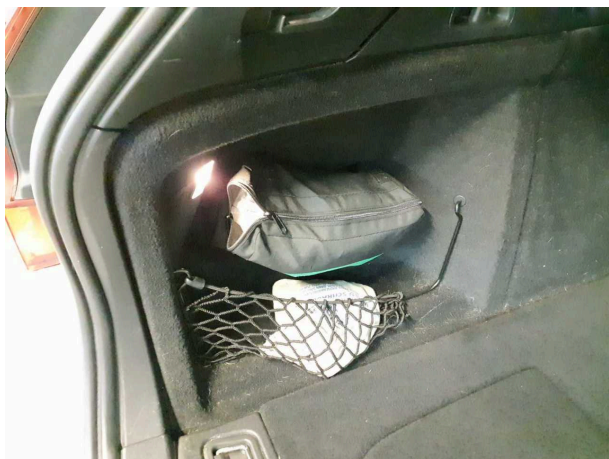


Abbildung 19: Sonstiges

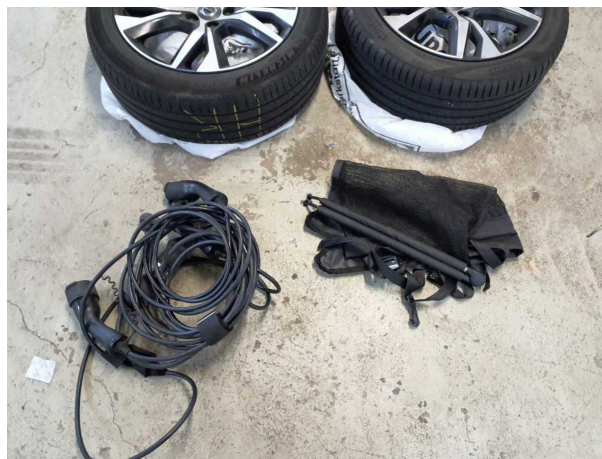


Abbildung 20: Sonstiges

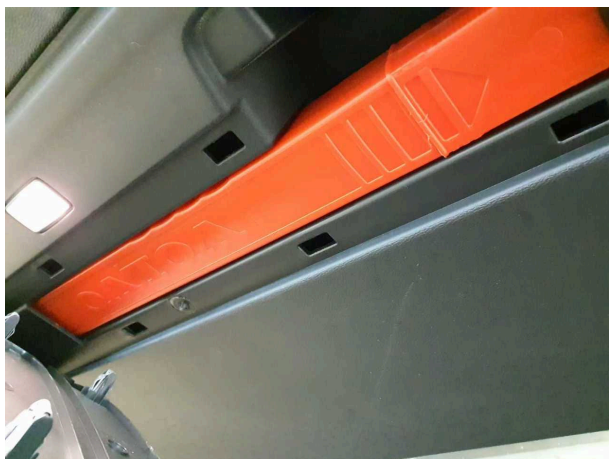


Abbildung 21: Sonstiges



Abbildung 22: Sonstiges

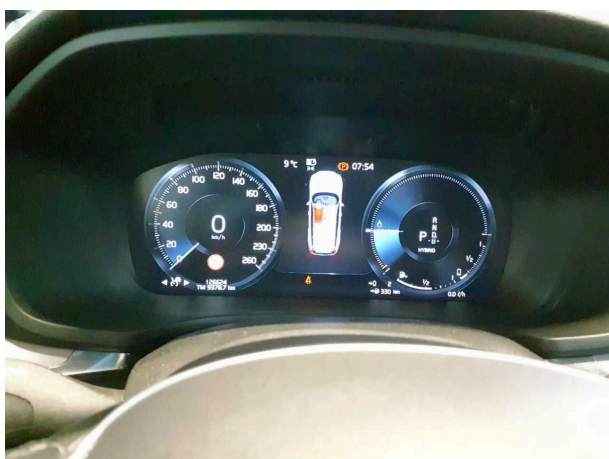


Abbildung 23: Sonstiges



Abbildung 24: Sonstiges

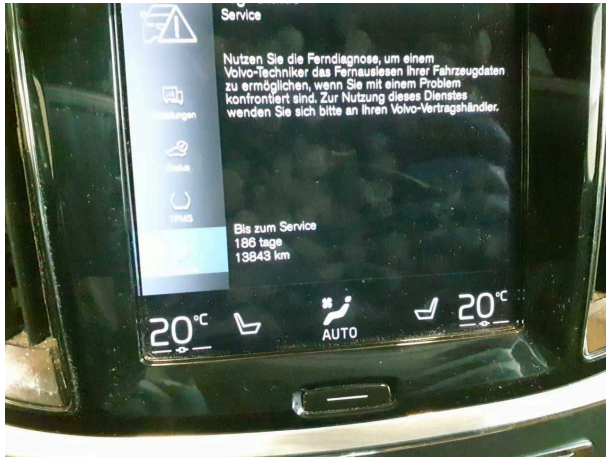


Abbildung 25: Sonstiges



Abbildung 26: Sonstiges

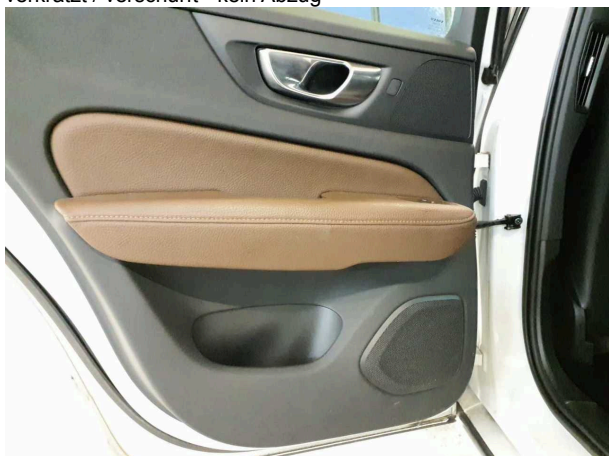
Beschädigungsfotos



Beschädigung #2: Rad/Reifen: Leichtmetallfelge hinten rechts - verkratzt / verschürft - kein Abzug



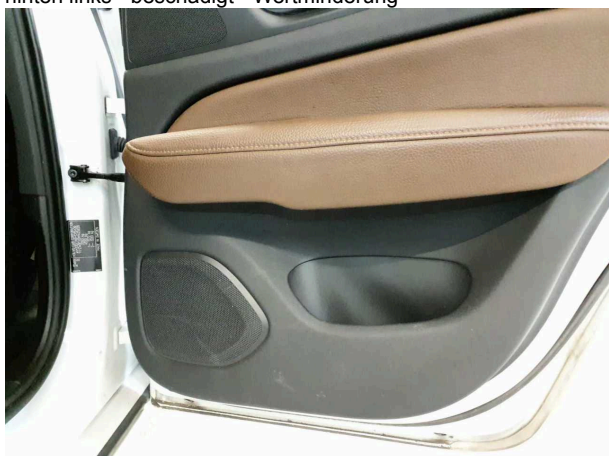
Beschädigung #2: Rad/Reifen: Leichtmetallfelge hinten rechts - verkratzt / verschürft - kein Abzug



Beschädigung #5: Verkleidungen/Abdeckungen: Türverkleidung hinten links - beschädigt - Wertminderung



Beschädigung #5: Verkleidungen/Abdeckungen: Türverkleidung hinten links - beschädigt - Wertminderung



Beschädigung #6: Verkleidungen/Abdeckungen: Türverkleidung hinten rechts - beschädigt - Wertminderung



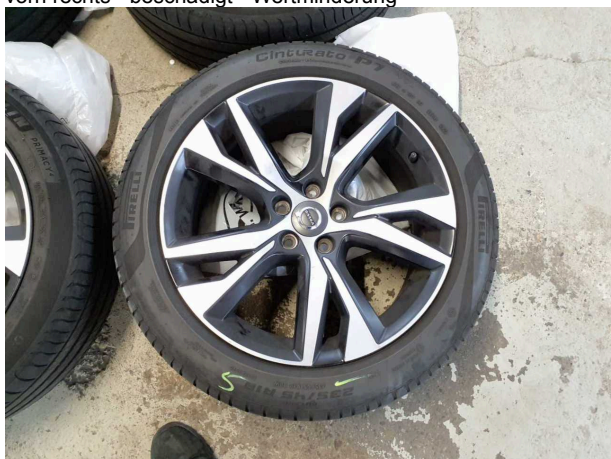
Beschädigung #6: Verkleidungen/Abdeckungen: Türverkleidung hinten rechts - beschädigt - Wertminderung



Beschädigung #7: Verkleidungen/Abdeckungen: Türverkleidung vorn rechts - beschädigt - Wertminderung



Beschädigung #7: Verkleidungen/Abdeckungen: Türverkleidung vorn rechts - beschädigt - Wertminderung



Beschädigung #8: 2.Radsatz: 1 Leichtmetallfelge - verkratzt / verschürft - Wertminderung



Beschädigung #8: 2.Radsatz: 1 Leichtmetallfelge - verkratzt / verschürft - Wertminderung



Beschädigung #9: Stossfänger vorn: Stossfänger vorn - verkratzt / verschürft - Smart Repair



Beschädigung #9: Stossfänger vorn: Stossfänger vorn - verkratzt / verschürft - Smart Repair



Beschädigung #9: Stossfänger vorn: Stossfänger vorn - verkratzt / verschürft - Smart Repair



Beschädigung #9: Stossfänger vorn: Stossfänger vorn - verkratzt / verschürft - Smart Repair



Beschädigung #10: Tür vorn links: Tür - verkratzt / verschürft - Smart Repair



Beschädigung #10: Tür vorn links: Tür - verkratzt / verschürft - Smart Repair



Beschädigung #10: Tür vorn links: Tür - verkratzt / verschürft - Smart Repair



Checkliste

Vorhanden	Name
<input type="checkbox"/>	ABE
<input type="checkbox"/>	Abschleppöse
<input type="checkbox"/>	Anhängekupplung abnehmbar
<input type="checkbox"/>	Antenne
<input type="checkbox"/>	Bordbuchmappe
<input type="checkbox"/>	Bordwerkzeug
<input type="checkbox"/>	Consumer Kabelkit
<input type="checkbox"/>	Fernbedienung Standheizung
<input type="checkbox"/>	Ladekabel
<input type="checkbox"/>	Laderaumabdeckung / Rollo
<input type="checkbox"/>	Leichtmetallfelgensatz komplett
<input type="checkbox"/>	Navigations Datenträger
<input type="checkbox"/>	Schlüssel Anhängerkupplung
<input type="checkbox"/>	Serviceheft
<input type="checkbox"/>	Tirefit Füllmittel
<input type="checkbox"/>	Tirefit komplett
<input type="checkbox"/>	Tirefit Kompressor
<input type="checkbox"/>	Windschott