



VOLVO XC40

XC40 T4 RECHARG

FIN	YV1XZBWV4P2913923
Kilometerstand	69.603 km
Erstzulassungsdatum	26.09.2022

AUFTRAGSDETAILS

Begutachtungsdatum	26.09.2025 07:18:52	Inspektionsort	Schlosser Mücke
--------------------	---------------------	----------------	-----------------

FAHRZEUGINFORMATIONEN

FIN	YV1XZBWV4P2913923	Antriebsart	Frontantrieb
Kilometerstand	69.603 km	Getriebe	Automatik
Fahrzeugart	SUV	Gänge	7
Anzahl Türen	5	Interieurfarbe	Anthrazit
Erstzulassungsdatum	26.09.2022	Fahrzeugfarbe	Schwarz
Kraftstoffart	Hybrid Benzin	Fahrzeugkategorie	Personenkraftwagen
Marke	VOLVO	Metallic-Lackierung	Nein
Modell	XC40	Polsterart	Stoff
Gesamtanzahl der Sitze	5		

DOKUMENTE UND WARTUNG

Anzahl Schlüssel gesamt	2	Originalschlüssel	Ja
Euro-Aufkleber	Ja	Betriebsanleitung	Ja

GEPRÜFTE AUSSTATTUNG DURCH DEN SACHVERSTÄNDIGEN

Anhängerkupplungstyp	Keine Anhängerkupplung	Klimaanlagentyp	Klimaanlage auto.
Anzahl der Ladekabel (Normalladung)	1	Kofferraumabdeckung / Rollo vorhanden	Ja

Anzahl der Ladekabel (Schnellladung)	0
Art des Navigations-Datenträgers	Nicht anwendbar
Dachreling	Ja
Doppelkabine	Nein
Einparkhilfe hinten	Ja
Einparkhilfe vorn	Ja
Elektrisch verstellbare Sitze VL	Nein

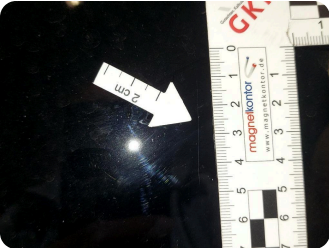
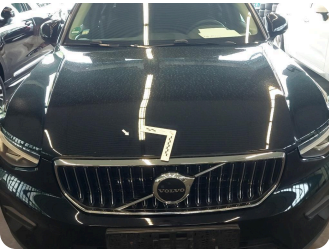
Multifunktionslenkrad	Ja
Navigation	Ja
Scheinwerfertyp	Scheinwerfer LED
Sitzheizung vorne	Ja
Tempomat	Ja
Wartungshistorie	26/08/2024,47541

BEREIFUNG

Montierte Reifen

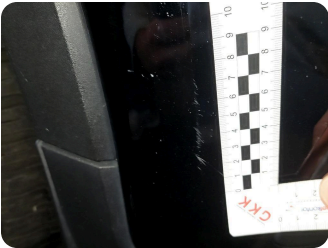
Ort	Position	Profiltiefe	Hersteller	Dimension	Reifentyp	Felgenart	Pannensichere Bereifung
Vorne	Links	5,0 mm	Michelin	235/50 R 19 103 V	Ganzjahresreifen	Aluminium	-
Vorne	Rechts	5,0 mm	Michelin	235/50 R 19 103 V	Ganzjahresreifen	Aluminium	-
Hinten	Links	6,0 mm	Michelin	235/50 R 19 103 V	Ganzjahresreifen	Aluminium	-
Hinten	Rechts	6,0 mm	Michelin	235/50 R 19 103 V	Ganzjahresreifen	Aluminium	-

Äußere Schäden



1 | Motorhaube

Typ	Kratzer
Schweregrad	>8 cm - 10 cm
Reparaturmethode	Lackieren
Ursache	Bei Inspektion festgestellt



2 | Stoßfänger vorne

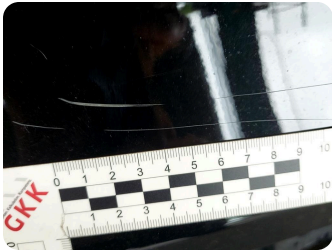
Typ	Kratzer
Schweregrad	>4 cm - 6 cm
Reparaturmethode	Lackieren
Ursache	Bei Inspektion festgestellt



3 | Stoßfänger Ecke hinten links

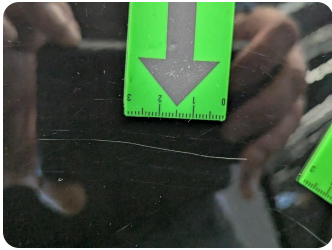
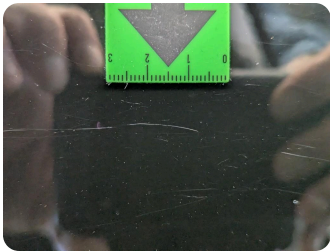
Typ	Kratzer
Schweregrad	>4 cm - 6 cm
Reparaturmethode	Lackieren
Ursache	Bei Inspektion festgestellt





4 | Heckklappe

Typ	Kratzer
Schweregrad	>10 cm - 15 cm
Reparaturmethode	Lackieren
Ursache	Bei Inspektion festgestellt



5 | Seitenwand hinten links

Typ	Kratzer
Schweregrad	>10 cm - 15 cm
Reparaturmethode	Lackieren
Ursache	Bei Inspektion festgestellt

Geschätzter reduzierter Wert

1.304,91 €

Fahrzeugaufbau

