



**YV1XZBBVFM2558547**

## Angaben zum Fahrzeug

<b>Halter</b>		<b>Besichtigungszustand</b>	bedingt: Licht/Nässe/Schmutz
<b>Kennzeichen</b>		<b>Laufleistung (abgelesen)</b>	120.425 km
<b>Hersteller</b>	Volvo	<b>Restlauf bis Service</b>	0 km
<b>Typ/Modell</b>	XC40	<b>HU (Bericht lag nicht vor)</b>	06/2026
<b>Fahrgestellnummer</b>	YV1XZBBVFM2558547	<b>Leistung / Hubraum</b>	132 kW / 1.477 ccm
<b>Erstzulassung</b>	01.04.2021	<b>Polster/Farbe</b>	/
<b>Letzte Wartung</b>		<b>Lackierung</b>	
<b>Kraftstoffart</b>	Hybr.B/E ext.aufl	<b>Getriebe</b>	Automatik

## Zustandsbericht

### Wertmindernde Faktoren

Nr.	Bauteilgruppe	Beschreibung
1	Rad/Reifen	Leichtmetallfelge hinten rechts - verkratzt / verschürft - kein Abzug
2	Verkleidungen/Abdeckungen	C-Säule links Verkleidung innen - verkratzt / verschürft - Wertminderung
3	Verkleidungen/Abdeckungen	Türverkleidung hinten rechts - beschädigt - Wertminderung
4	Verkleidungen/Abdeckungen	Türverkleidung hinten links - verkratzt / verschürft - Wertminderung
5	Motorhaube	Dämmmatte - beschädigt - erneuern
6	Verkleidungen/Abdeckungen	Verkleidungen/Abdeckungen (Ladeflappe VL) - verformt - erneuern
7	Stoßfänger hinten	Stoßfänger hinten links - verkratzt / verschürft - Smart Repair
8	Stoßfänger hinten	Stoßfänger hinten rechts - verkratzt / verschürft - Smart Repair
9	Seitenwand rechts	Radhausverbreiterung - verkratzt / verschürft - erneuern
10	2.Radsatz	2 Leichtmetallfelgen - verkratzt / verschürft - Wertminderung
11	2.Radsatz	2 Reifen - verschlissen - erneuern
12	Seitenwand rechts	Einstieg - Delle / Lackschaden - instandsetzen und lackieren
13	Sonstiges	Inspektion/Wartung - fällig - durchführen
14	Stoßfänger vorn	Stoßfänger vorn - verkratzt / verschürft - instandsetzen und lackieren

### Gebrauchsspuren

Nr.	Bauteilgruppe	Beschreibung
1	Karosserie	Karosserie - Steinschlag - kein Abzug
2	Karosserie	Karosserie - Kratzer - kein Abzug
3	Interieur	Innenraum - Abrieb - kein Abzug
4	Verglasung	Frontscheibe - Steinschlag - kein Abzug

### Fehlteile

Fehlteil



## Festgestellte Nachlackierungen

Nr.	Ort
Keine feststellbar	

## Hauptbereifung

Achse	Reifengröße	Hersteller	Reifentyp	Profiltiefe	Verktgl.	Zul.
1	235/55 R18 104H	Michelin	Winterreifen	5mm - 5mm	i.O.	
2	235/55 R18 104H	Michelin	Winterreifen	7mm - 7mm	i.O.	

## Zusatzbereifung

Achse	Reifengröße	Hersteller	Reifentyp	Profiltiefe	Verktgl.	Zul.
1	235/50 R19 103V	Continental	Sommerreifen	3mm - 3mm	n.i.O.	
2	235/50 R19 103V	Continental	Sommerreifen	5mm - 5mm	i.O.	

Der Verschleißzustand sowie evtl. Schäden an der Bereifung sind wertmäßig berücksichtigt.

## Bemerkungen

Keine Gewähr auf Vollständigkeit und  
Richtigkeit der angezeigten Ausstattung.  
Techn. Änderungen vorbehalten  
Das Fahrzeug weist dem Alter, der Laufleistung und dem  
Einsatzzweck entsprechende Gebrauchsspuren auf.  
elektr. Komponenten geprüft, i. O.

Lackwerte geprüft, i. O.

Fahrzeug war zum Zeitpunkt der Besichtigung regennass, weitere Beschädigungen können nicht ausgeschlossen werden.

**TÜV SÜD Auto Plus GmbH**  
Gutenbergstr. 13  
70771 Leinfelden-Echterdingen

**Besichtigungsort**  
Allane Mobility Consulting  
GmbH

69190 Walldorf

Besichtigungsdatum: 24.04.2025

**Protokollnummer: 39432684**

Anlieferungsdatum: 24.04.2025



Auto Plus

## Angaben zum Fahrzeug

<b>Hersteller</b>	Volvo	<b>Besichtigungszustand</b>	bedingt: Licht/Nässe/Schmutz
<b>Typ/Modell</b>	XC40	<b>Laufleistung (abgelesen)</b>	120.425 km
<b>Fahrgestellnummer</b>	YV1XZBBVFM2558547	<b>Erstzulassung</b>	01.04.2021

### Fahrzeug-Identifizierung:

Die Fahrzeug-Identifizierungsnummer (FIN) wurde abgelesen und die Übereinstimmung im Verlauf der Besichtigung durch den Unterzeichner mit den vorgelegten Unterlagen festgestellt.

### Besichtigungsbedingungen:

Eine ordnungsgemäße Sichtprüfung der Lackierung und der Karosserie war wegen unzureichender Lichtverhältnisse/ Nässe oder Verschmutzung nur eingeschränkt möglich. Zum Zeitpunkt der Besichtigung konnte der Zustand einer ausreichenden Beurteilung nicht sichergestellt werden. Sachverständigenseits wird daher zur Verringerung des Prognoserisikos eine weitere Besichtigung empfohlen.

### Allgemeinzustand:

Das Fahrzeug weist dem Alter und Einsatzzweck entsprechende Gebrauchsspuren auf.

## Übersichtsfotos



**Abbildung 1:** Schräg vorne



**Abbildung 2:** Schräg vorne



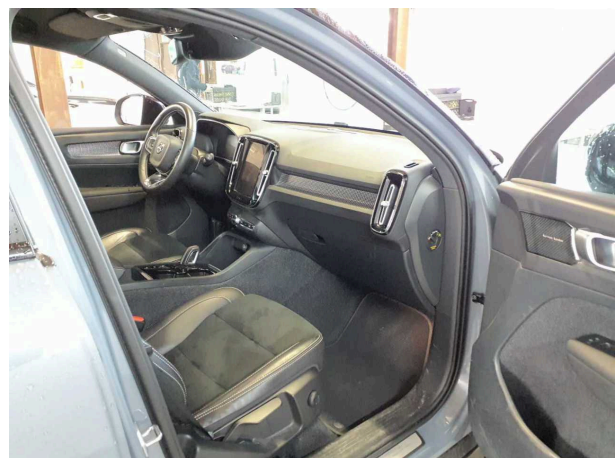
**Abbildung 3:** Schräg hinten



**Abbildung 4:** Schräg hinten



**Abbildung 5:** Innenraum



**Abbildung 6:** Innenraum

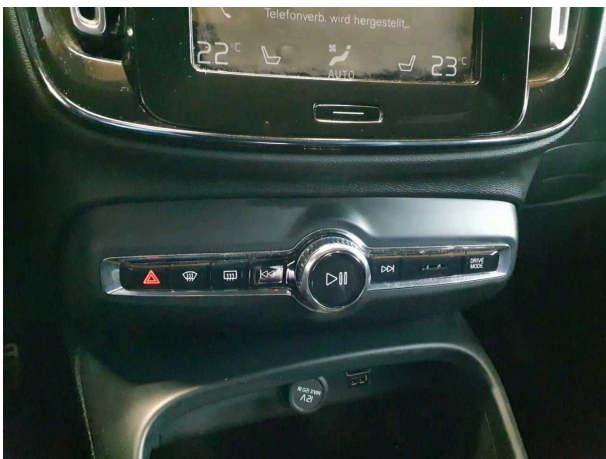




**Abbildung 7: Innenraum**



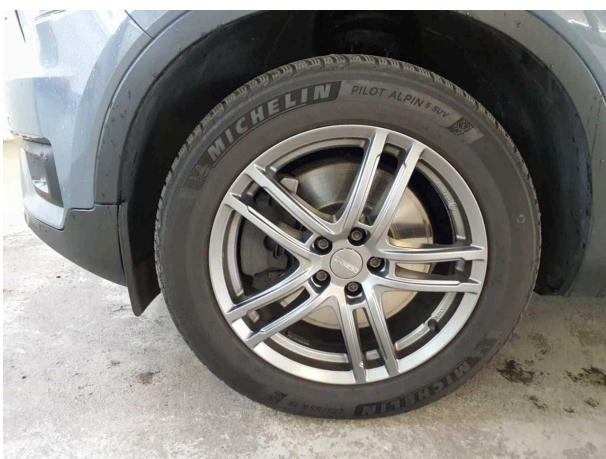
**Abbildung 8: Innenraum**



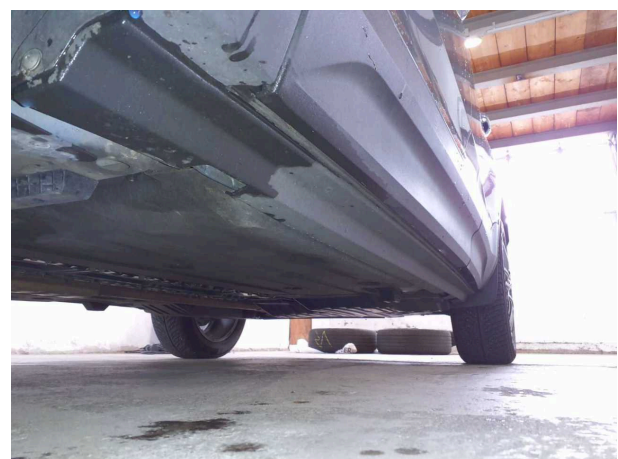
**Abbildung 9: Innenraum**



**Abbildung 10: Sonstiges**



**Abbildung 11: Sonstiges**



**Abbildung 12: Sonstiges**

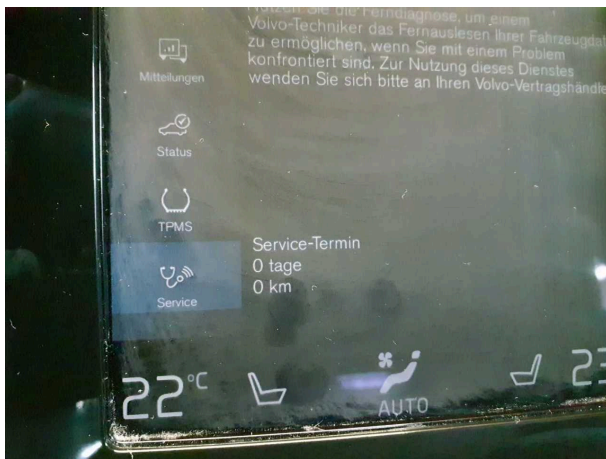




**Abbildung 13: Sonstiges**



**Abbildung 14: Sonstiges**



**Abbildung 15: Sonstiges**



**Abbildung 16: Sonstiges**



**Abbildung 17: Sonstiges**



**Abbildung 18: Sonstiges**



**Abbildung 19: Sonstiges**



**Abbildung 20: Sonstiges**



**Abbildung 21: Sonstiges**



**Abbildung 22: Sonstiges**



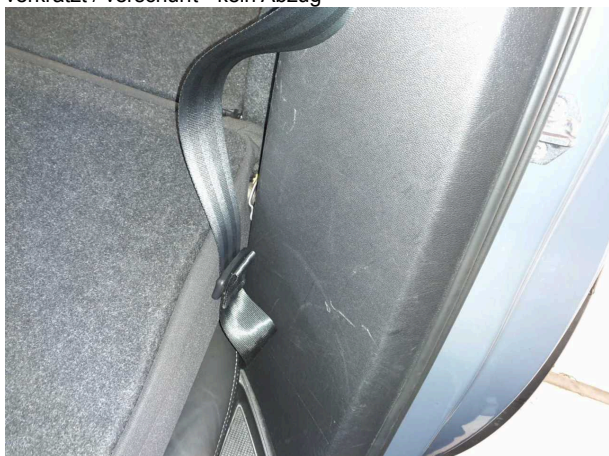
## Beschädigungsfotos



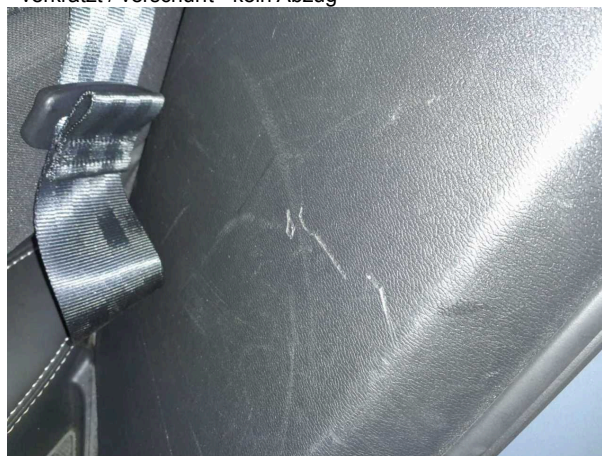
**Beschädigung #1:** Rad/Reifen: Leichtmetallfelge hinten rechts - verkratzt / verschürft - kein Abzug



**Beschädigung #1:** Rad/Reifen: Leichtmetallfelge hinten rechts - verkratzt / verschürft - kein Abzug



**Beschädigung #2:** Verkleidungen/Abdeckungen: C-Säule links Verkleidung innen - verkratzt / verschürft - Wertminderung



**Beschädigung #2:** Verkleidungen/Abdeckungen: C-Säule links Verkleidung innen - verkratzt / verschürft - Wertminderung



**Beschädigung #3:** Verkleidungen/Abdeckungen: Türverkleidung hinten rechts - beschädigt - Wertminderung



**Beschädigung #3:** Verkleidungen/Abdeckungen: Türverkleidung hinten rechts - beschädigt - Wertminderung

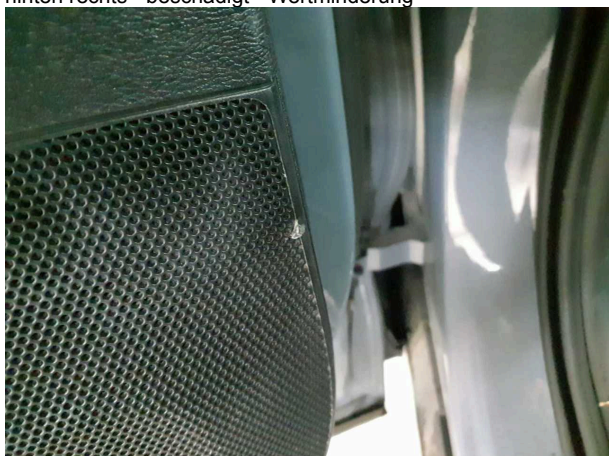




**Beschädigung #3:** Verkleidungen/Abdeckungen: Türverkleidung hinten rechts - beschädigt - Wertminderung



**Beschädigung #4:** Verkleidungen/Abdeckungen: Türverkleidung hinten links - verkratzt / verschürft -



**Beschädigung #4:** Verkleidungen/Abdeckungen: Türverkleidung hinten links - verkratzt / verschürft - Wertminderung



**Beschädigung #4:** Verkleidungen/Abdeckungen: Türverkleidung hinten links - verkratzt / verschürft -



**Beschädigung #5:** Motorhaube: Dämmmatte - beschädigt - erneuern

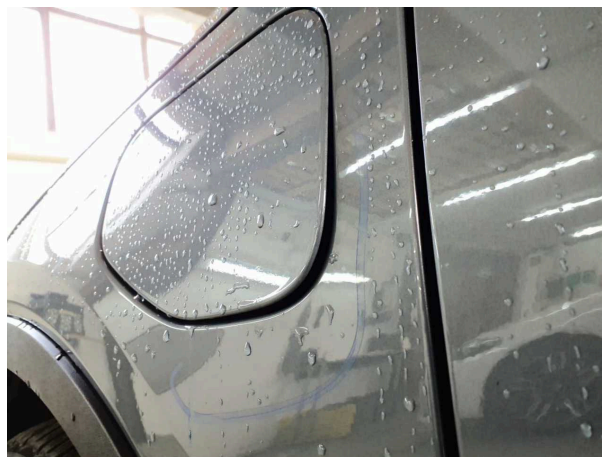


**Beschädigung #5:** Motorhaube: Dämmmatte - beschädigt - erneuern





**Beschädigung #6:** Verkleidungen/Abdeckungen: Verkleidungen/Abdeckungen (Ladeklappe VL) - verformt - erneuern



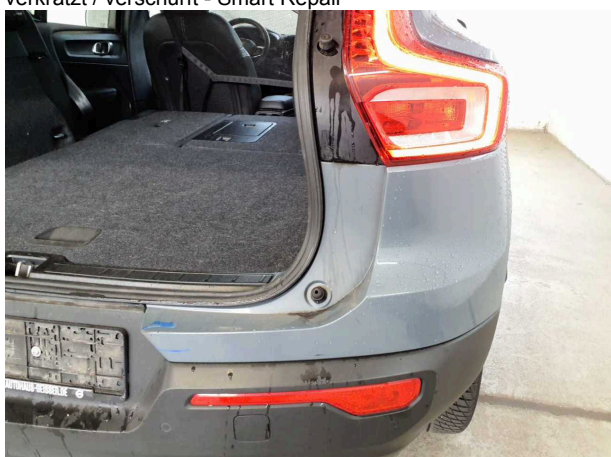
**Beschädigung #6:** Verkleidungen/Abdeckungen: Verkleidungen/Abdeckungen (Ladeklappe VL) - verformt -



**Beschädigung #7:** Stossfänger hinten: Stossfänger hinten links - verkratzt / verschürft - Smart Repair



**Beschädigung #7:** Stossfänger hinten: Stossfänger hinten links - verkratzt / verschürft - Smart Repair

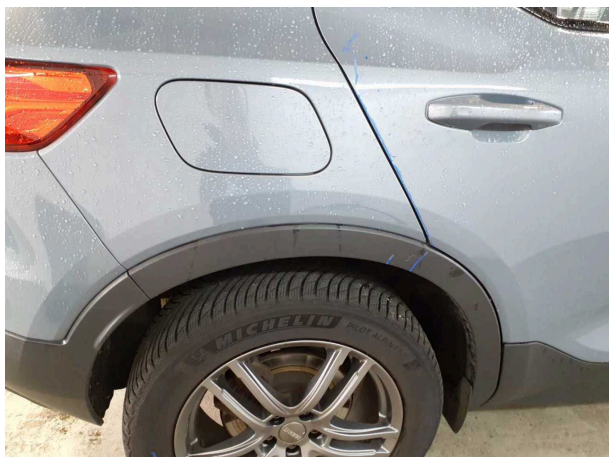


**Beschädigung #8:** Stossfänger hinten: Stossfänger hinten rechts - verkratzt / verschürft - Smart Repair



**Beschädigung #8:** Stossfänger hinten: Stossfänger hinten rechts - verkratzt / verschürft - Smart Repair





**Beschädigung #9:** Seitenwand rechts: Radhausverbreiterung - verkratzt / verschürft - erneuern



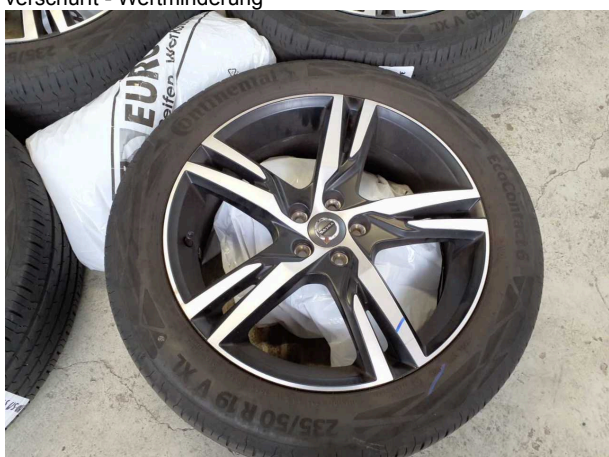
**Beschädigung #9:** Seitenwand rechts: Radhausverbreiterun... verkratzt / verschürft - erneuern



**Beschädigung #10:** 2.Radsatz: 2 Leichtmetallfelgen - verkratzt / verschürft - Wertminderung



**Beschädigung #10:** 2.Radsatz: 2 Leichtmetallfelgen - verkratzt / verschürft - Wertminderung



**Beschädigung #10:** 2.Radsatz: 2 Leichtmetallfelgen - verkratzt / verschürft - Wertminderung

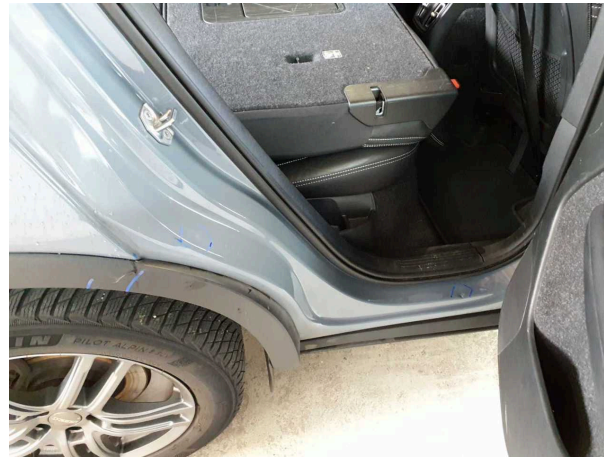


**Beschädigung #10:** 2.Radsatz: 2 Leichtmetallfelgen - verkratzt / verschürft - Wertminderung





**Beschädigung #11:** 2.Radsatz: 2 Reifen - verschlissen - erneuern



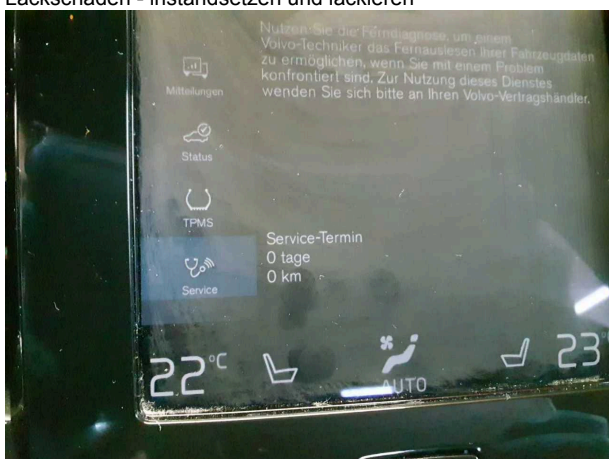
**Beschädigung #12:** Seitenwand rechts: Einstieg - Delle / Lackschaden - instandsetzen und lackieren



**Beschädigung #12:** Seitenwand rechts: Einstieg - Delle / Lackschaden - instandsetzen und lackieren



**Beschädigung #12:** Seitenwand rechts: Einstieg - Delle / Lackschaden - instandsetzen und lackieren



**Beschädigung #13:** Sonstiges: Inspektion/Wartung - fällig - durchführen



**Beschädigung #14:** Stossfänger vorn: Stossfänger vorn - verkratzt / verschürft - instandsetzen und lackieren



**TÜV SÜD Auto Plus GmbH**  
Gutenbergstr. 13  
70771 Leinfelden-Echterdingen

**Besichtigungsort**  
Allane Mobility Consulting  
GmbH

69190 Walldorf

Besichtigungsdatum: 24.04.2025

**Protokollnummer: 39432684**

Anlieferungsdatum: 24.04.2025



Auto Plus



**Beschädigung #14:** Stossfänger vorn: Stossfänger vorn -  
verkratzt / verschürft - instandsetzen und lackieren



## Checkliste

Vorhanden	Name
<input type="checkbox"/>	ABE
<input type="checkbox"/>	Abschleppöse
<input type="checkbox"/>	Anhängekupplung abnehmbar
<input type="checkbox"/>	Antenne
<input type="checkbox"/>	Bordbuchmappe
<input type="checkbox"/>	Bordwerkzeug
<input type="checkbox"/>	Consumer Kabelkit
<input type="checkbox"/>	Fernbedienung Standheizung
<input type="checkbox"/>	Ladekabel
<input type="checkbox"/>	Laderaumabdeckung / Rollo
<input type="checkbox"/>	Leichtmetallfelgensatz komplett
<input type="checkbox"/>	Navigations Datenträger
<input type="checkbox"/>	Schlüssel Anhängerkupplung
<input type="checkbox"/>	Serviceheft
<input type="checkbox"/>	Tirefit Füllmittel
<input type="checkbox"/>	Tirefit komplett
<input type="checkbox"/>	Tirefit Kompressor
<input type="checkbox"/>	Windschott