



Expertise

Protokollnummer: 41127631
Auftrags-Nr / Referenz: 25122362
Besichtigungsdatum: 13.08.2025

Hersteller: Volvo	Modell: XC40 D3 Geartronic R-Design
FIN: YV1XZ72VDL2346857	



Angaben zum Fahrzeug	
Hersteller / Typ / Modell / Ausstattung	
Volvo XC40 D3 Geartronic R-Design	
Fahrgestellnummer	YV1XZ72VDL2346857
Laufleistung (abgelesen)	29.234 km
Erstzulassung	26.08.2020
Anzahl Halter	1
Leistung / Hubraum	110 kw / 1.969 ccm
Kraftstoffart / Zylinder	Diesel / 4
Getriebe / Anzahl Gänge	Automatik / 8
Antriebsart	Frontantrieb
Fahrzeugart	Geländewagen
Farbe / Farbcode	Inscription Crystal Weiß- Perleffekt
Türen / Sitze	5 / 5
Polsterart	Leder
Polsterfarbe	Schwarz



Angaben zum Fahrzeug

Wartungsheft / Nachweis	digitaler Nachweis / vollständig	Restlauf bis Service	116 Tag(e)
Letzte Wartung am / bei	12/2024 bei 25.756 km		
Schlüssel ist/soll	4 / 4	FZG-Dokumente	ZB#2 (B) lag vor (Kopie), ZB#1 (S) lag nicht vor
		BriefNr	FU847186
Vorschaden / Unfall	Feststellbar	Nachlackierung	Feststellbar
Besichtigungsbedingungen	ausreichend	Hubmittel / Grube	ja
Probefahrt	nicht durchgeführt	Motorlauf	durchgeführt
HSN/TSN	9101 / BMD 00030		
Abgasnorm	EURO6;WLTP;DG;PI/CI; M, N1 I	Feinstaubplakette	
zul. Gesamtgewicht	2.180 kg	Leergewicht	

Bereifung

Montierte Bereifung

#	Reifengröße	Reifentyp	Hersteller	Profiltiefe
1)	235/55 R18 100V	Sommerreifen auf Leichtmetall	Continental	5mm / 5mm
2)	235/55 R18 100V	Sommerreifen auf Leichtmetall	Continental	5mm / 5mm

Zusatzbereifung

#	Reifengröße	Reifentyp	Hersteller	Profiltiefe
1)	235/55 R18 104V	Winterreifen auf Leichtmetall	Continental	6mm / 6mm
2)	235/55 R18 104V	Winterreifen auf Leichtmetall	Continental	7mm / 7mm

Ersatz

Typ	Reifengröße	Reifentyp	Hersteller	Profiltiefe
Tirefit		Ablaufdatum 04/2025		

Legende: Profiltiefenangabe für Reifen links an erster Stelle, für Reifen rechts an zweiter Stelle der Achse in Fahrtrichtung



Ausstattung

Serienausstattung

- Abfalleimer in Mittelkonsole integriert (herausnehmbar)
- Airbag, Beifahrerseite abschaltbar
- Airbag, Knieairbag für Fahrer
- Aktiv-Sicherheitsgurte mit Gurtstraffer
- Ambientebeleuchtung
- Aufmerksamkeitswarner
- Ausklappbarer (Taschen-)Haken am Handschuhfach
- Außenspiegel und Heckscheibe beheizbar
- Berganfahrassistent
- Bremsleuchte, dritte
- Connected Safety
- Dachkantenspoiler
- Dieselpartikelfilter
- Drehzahlmesser
- Durchladelupe hinter der Mittelarmlehne im Fond
- Einlage Aluminiumeinlage CUTTING EDGE
- Elektronische Differentialsperre
- Fahrwerk: Dynamisch ausgelegt
- Fensterheber elektrisch vorn und hinten
- Geschwindigkeitsbegrenzung (variabel)
- Getriebe: 8-Gang Geartronic Automatikgetriebe
- Heckklappenautomatik
- Heckscheibenwischer
- Innenraumbeleuchtung, erweitert
- ISOFIX-Aufnahme für die äußeren Rücksitze
- Keyless Start
- Klimaautomatik mit 2-Zonen-Temperaturregelung
- Kopfstützen vorne
- Lane Keeping Aid (LKA)
- LED-Scheinwerfer "Thors Hammer"
- Lenkrad höhen- und längseinstellbar
- Lenkrad: Multifunktionstasten am Lenkrad in Schwarz
- Lenkrad: R DESIGN Sportlenkrad mit Teilen in perforiertem Leder und R-DESIGN Emblem
- Mittelarmlehne vorn mit integriertem Staufach
- Oncoming Lane Mitigation
- Paket: Business-Paket
- Parkbremse (elektrisch)
- Radiozubehör: Digitaler Radioempfang (DAB+)
- Regensensor
- Reifendruckkontrollsystem
- Road Sign Information - Verkehrszeichnerkennung
- Räder: Leichtmetallräder 18"-5-Doppelspeichen R DESIGN
Diamantschnitt/Graphitoptik
- Servolenkung, geschwindigkeitsabhängig
- Sitze: Beifahrersitz längeneinstellbar
- Airbag Fahrer- und Beifahrerseite mit zweistufigem Auslösesystem
- Airbag, Seitenairbags für Fahrer und Beifahrer und Kopf-/schulterairbags (iC) für alle Insassen
- Anti-Blockier-System (ABS) mit elektronischer Bremskraftverteilung
- Außenspiegel elektrisch einklappbar
- Bergabfahrassistent
- Blinkleuchten (LED) in Außenspiegel integriert
- City Safety
- Dachhimmel in Anthrazit
- Dachreling in hochglänzendem Schwarz (integriert)
- Digitale Instrumentierung
- Drive Mode (Fahrmoduseinstellungen für Motor, Getriebe, Lenkung und Bremsen)
- Einparkhilfe, hinten
- Elektronische Stabilitätskontrolle
- Fahrwerk: Sportfahrwerk
- Festbremsautomatik
- Geschwindigkeitsregelanlage
- Gurthöheneinstellung vorn
- Heckscheibe, beheizbar
- Innen- und Außenspiegel automatisch abblendend
- Intelligentes Fahrerinformationssystem
- Keyless Drive
- Kindersicherung
- Kopfstützen hinten fixiert
- Lackierung: Kontrastdach in Black Stone
- LED-Nebelscheinwerfer
- Lederschalthebel R Design
- Lenkrad: Lederlenkrad im 3-Speichen-Design mit Uni-Dekoreinlage
- Make-up-Spiegel für Fahrer, beleuchtet
- Mittelarmlehne hinten mit zwei integrierten Getränkehaltern
- Notfall-Bremsleuchten
- Optischer Unterfahrschutz vorne und hinten in hochglänzendem Schwarz
- R Design
- Radiozubehör: USB-Anschluss im Mitteltunnel (vorn und hinten)
- Road Edge Detection
- Run-off Road Protection
- Räder: Reifendichtmittel
- Rücksitze im Verhältnis 60/40 oder komplett umlegbar
- Sitze: Beifahrersitz höheneinstellbar
- Sitze: Beinauflage einstellbar (manuell) für Fahrer- und Beifahrersitz
- Sitze: Lendenwirbelstütze (4-Wege elektrisch einstellbar) für Fahrer- und Beifahrersitz
- Start-/Stop-Technologie
- Steckdose 12 Volt-Anschluss vorn
- Verbandskasten und Warndreieck



- Sitze: Fahrersitz höhen- und längenverstellbar inkl. Neigungseinstellung
- Sitze: Schleudertrauma-Schutzsystem WHIPS
- Sprachsteuerung
- Steckdose 12 Volt im Gepäckraum
- Textilfußmatten: R DESIGN Textilfußmatten vorn und hinten
- Verglasung: Colorverglasung
- Volvo On Call mit WLAN-Hotspot und Private Carsharing-Funktion
- Wegfahrsperrung
- Zentralverriegelung mit zwei Funkfernbedienungen und integriertem Notschlüssel

- Verzurrrösen (vier) im Gepäckraum
- Vorbereitung für Anhänger-Stabilisierungskontrolle (TSA)
- Warnton/-anzeige bei nicht angelegten Sicherheitsgurten (für alle Sitzplätze)

Sonderausstattung

- Anhängerkupplung (semielektrisch)
- Kindersicherung für die hinteren Türen (elektrisch)
- Lackierung: Inscription Crystal Weiß-Perleffekt
- Paket: Laderaum-Paket Pro (Gepäckraum-Trennnetz - Faltbarer Laderaumboden mit Befestigungssystem für Tragetaschen im Gepäckraum - Kopfstützen der 2. Sitzreihe umlegbar (elektrisch) - Staufach unter dem Fahrersitz)
- Paket: Winter-Paket Pro (Standheizung mit Timer (kraftstoffbetrieben) - In Verbindung mit Volvo On Call Fernaktivierung per Smartphone-App möglich - Sitzheizung hinten (äußere Sitze der 2. Sitzreihe))
- Polsterung: Leder (inkl. Mittelarmlehne hinten mit zwei integrierten Getränkehaltern sowie Durchladeluke hinter der Mittelarmlehne im Fond)
- Sitze: Fahrersitz elektrisch einstellbar (mit Memoryfunktion für Fahrersitz- und Außenspiegeleinstellung (in Funkfernbedienung gespeichert))

- Frontscheibenheizung
- Kopfstützen der 2. Sitzreihe umlegbar (elektrisch)
- Motorbezeichnung, Entfall
- Paket: Sitzkomfort-Paket (Elektrisch einstellbarer Fahrer- und Beifahrersitz mit Memoryfunktion für Fahrersitz- und Außenspiegeleinstellung (in Funkfernbedienung gespeichert))
- Paket: Xenium-Paket (Einparkhilfe vorne und hinten - Rückfahrkamera - Infotainmentsystem Sensus Connect mit PREMIUM SOUND by Harman Kardon)
- Panorama Glas-Schiebedach mit Hebefunktion (elektrisch) (mit integriertem, stufenlos einstellbarem Sonnenschutz)
- Rückfahrkamera
- Verglasung: Seiten- und Heckfenster abgedunkelt (ab B -Säule)

Kurze Sachverständige Feststellungen

Vorgelegte Dokumente	Zum Zeitpunkt der Besichtigung lag die Zulassungsbescheinigung Teil 2 (Brief) vor, die Zulassungsbescheinigung Teil 1 (Schein) lag nicht vor. (Kopie)
FIN-Vergleich	Die Fahrzeug-Identifizierungsnummer (FIN) wurde am Fahrzeug abgelesen und die Übereinstimmung im Verlauf der Besichtigung durch den Unterzeichner mit den vorgelegten Unterlagen festgestellt.
Besichtigung	Die Besichtigungsbedingungen waren zur Beurteilung des Fahrzeuges ausreichend. Zur Untersuchung des Fahrzeuges standen Hubmittel bzw. eine Grube zur Verfügung.
Probefahrt	Es wurde bei der Besichtigung des Fahrzeuges keine Probefahrt/keine Rangierfahrt durchgeführt.
Motorlauf	Ein Probelauf des Motors wurde durchgeführt.

Wertmindernde Faktoren

Nr.	Bauteilgruppe	Beschreibung
1	Sonstiges	Hauptuntersuchung - kein Nachweis - kein Abzug
2	Ausrüstung	Tirefit Füllmittel - abgelaufen - erneuern
3	Verkleidungen/ Abdeckungen	Heckdeckel, Innenverkleidung - Kratzer - Wertminderung
4	Außenspiegel rechts	Abdeckkappe - Kratzer - Smart Repair
5	Blinkleuchte	Spiegel rechts - Kratzer - erneuern



Nr.	Bauteilgruppe	Beschreibung
6	Verkleidungen/ Abdeckungen	Türverkleidung hinten rechts - Kratzer - Wertminderung
7	Seitenwand rechts	Seitenwand - Kratzer - Smart Repair
8	Fahrzeugdach	Dachholm rechts - Kratzer - Smart Repair
9	Stoßfänger hinten	Spoiler - Kratzer - Wertminderung
10	Stoßfänger hinten	Stoßfänger hinten - Kratzer - lackieren

Gebrauchsspuren

Nr.	Bauteilgruppe	Beschreibung
1	Verglasung	Frontscheibe - Steinschlag - kein Abzug
2	Motorhaube	Motorhaube - Steinschlag - kein Abzug
3	Stoßfänger vorn	Stoßfänger vorn - Steinschlag - kein Abzug
4	Fahrzeugdach	Dachreling rechts - Kratzer - kein Abzug

Das Fahrzeug weist dem Alter und Einsatz entsprechende Gebrauchsspuren auf.

Vorschäden

Nr.	Vorschaden	Schadenhöhe (netto)
1	Seite links, Angabe durch Nutzer/Auftraggeber, vom 30.09.2021	2.375,23 €

Unfallschäden

Nr.	Unfall
1	Seite rechts

Nachlackierungen

Nr.	Nachlackierung
1	Kotflügel links

Lackschichtdickenmessung

Kotflügel links	241 µm
-----------------	--------

Auftrag/Auftragsumfang

Es wurde der Auftrag erteilt, ein Verkaufsbericht über das beschriebene Fahrzeug zu erstellen. Dieses beinhaltet folgende Umfänge:

- Beschreibung von kernrelevanten Angaben zum Fahrzeug
- Dokumentation von Ausstattungsmerkmalen
(Lieferung durch Drittdienstleister)
- Dokumentation von Schäden, Mängeln, Fehlteilen
- Dokumentation von Vorschäden, unreparierten Vorschäden, Nachlackierungen
- eine kurze Sicht- oder Funktionsprüfung der Ausstattungsdetails sofern möglich.
(Funktionsprüfungen von Fahrerassistenzsysteme gehören nicht zum Leistungsumfang!)
- eine Fotodokumentation des Fahrzeuges



Grundlage zum Auftrag

Grundlage dieses Produktes stellt der Leitfaden für Fahrzeugrücknahmen und Bewertungen der Alphabet Fuhrpark GmbH dar. Die expliziten Feststellungen im Einzelfall trifft der Sachverständige objektiv im Rahmen der vorgegebenen Standards aufgrund eigener Sachkunde.

Die Fahrzeugbesichtigung erfolgt im demontagefreien Zustand.

Schäden oder Mängel welche erst im Rahmen von Zerlege-/ Diagnosearbeiten oder durch erweiterte Kenntnisse festgestellt werden können, verbleiben im Bereich des Prognoserisikos. Ein erweitertes Risiko besteht durch verschwiegene Mängel welche durch arglistige Täuschung hervorgerufen, und durch den sachverständigen nicht identifizierbar waren.

Schäden oder Mängel, die aus einer normalen Nutzung bzw. Abnutzung des Fahrzeuges entstanden sind, werden gemäß dem zugrunde gelegten Standard akzeptiert.

Ein expliziter Ausweis und eine monetäre Betrachtung der zu erwartenden Merkmale innerhalb des Produktes erfolgten nicht.

Merkmale, welche in ihrer Art und Ausprägung leicht über den üblichen Gebrauch hinausgehen jedoch keine inakzeptable Beschädigung darstellen, werden ggf. unter Gebrauchsspuren dokumentiert und ausgewiesen.

Schäden oder Mängel, welche gemäß dem zugrunde gelegten Standard, nicht mehr einer normalen Nutzung bzw. Abnutzung zugeordnet werden können, werden im Produkt unter Wertmindernde Faktoren aufgelistet.

Je nach Produktspezifikation kann ein monetärer Ausweis erfolgen. Insofern dieses stattfindet können die Kosten zu 100% dargestellt sein oder anteilig gemäß Fahrzeugalter und Laufleistung.

Vorschäden

Am Fahrzeug wurden unreparierte Vorschäden festgestellt. Die notwendigen Aufwendungen für die Instandsetzung sind im Gutachten aufgeführt bzw. werden ggf. in einer separat beiliegenden Reparaturkalkulation detailliert dargestellt.



Abbildung 1: Schräg vorne (links)



Abbildung 2: Schräg vorne (rechts)



Abbildung 3: Schräg hinten (links)



Abbildung 4: Schräg hinten (rechts)



Abbildung 5: Innenraum vorne



Abbildung 6: Innenraum hinten



Abbildung 7: Kombiinstrument



Abbildung 8: Instrumententafel



Abbildung 9: Innenraum 360° Ansicht



Abbildung 10: Laderaum



Abbildung 11: FIN



Abbildung 12: Montierte Bereifung



Abbildung 13: Dokumente



Abbildung 14: Zusatzbereifung

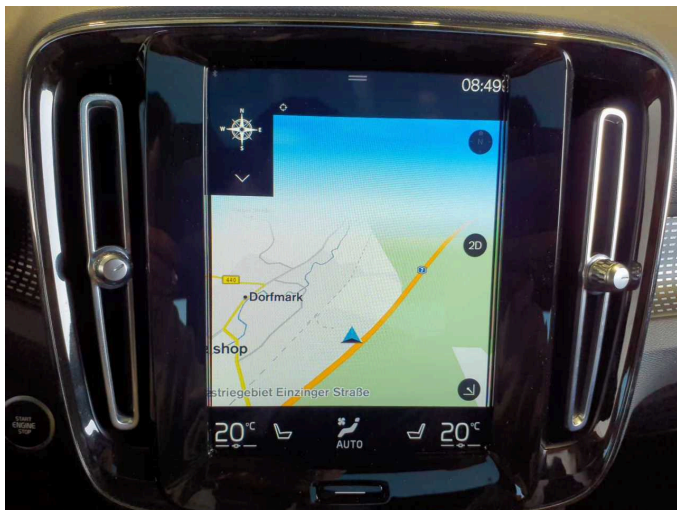


Abbildung 15: Navigation



Abbildung 16: Sonstiges



Abbildung 17: Sonstiges



Abbildung 18: Sonstiges



Abbildung 19: Sonstiges



Abbildung 20: Sonstiges



Abbildung 21: Sonstiges



Abbildung 22: Sonstiges



Abbildung 23: Sonstiges



Abbildung 24: Sonstiges



Abbildung 25: Sonstiges



Beschädigung 2: Ausrüstung: Tirefit Füllmittel - abgelaufen - erneuern



Beschädigung 3: Verkleidungen/Abdeckungen: Heckdeckel, Innenverkleidung - Kratzer - Wertminderung



Beschädigung 3: Verkleidungen/Abdeckungen: Heckdeckel, Innenverkleidung - Kratzer - Wertminderung



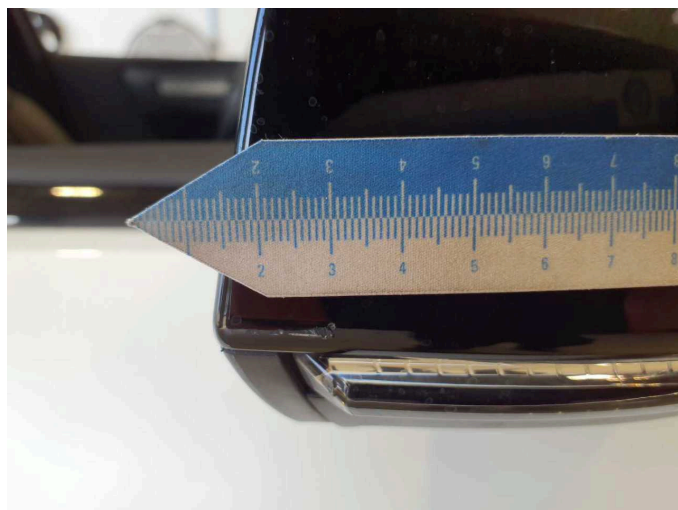
Beschädigung 3: Verkleidungen/Abdeckungen: Heckdeckel, Innenverkleidung - Kratzer - Wertminderung



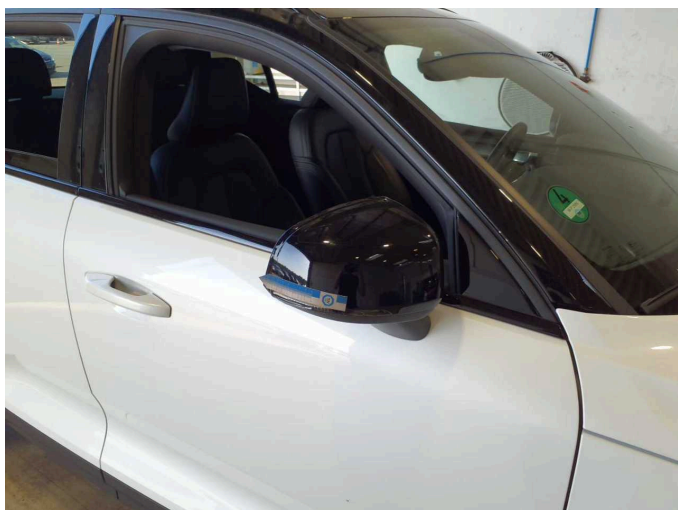
Beschädigung 3: Verkleidungen/Abdeckungen: Heckdeckel, Innenverkleidung - Kratzer - Wertminderung



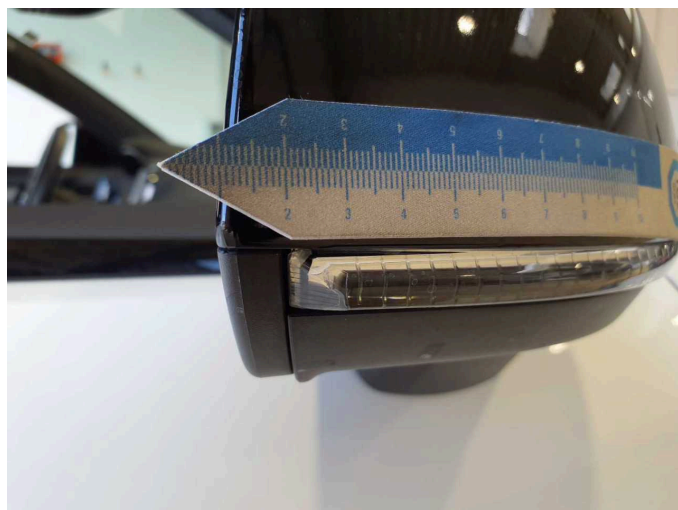
Beschädigung 4: Außenspiegel rechts: Abdeckkappe - Kratzer - Smart Repair



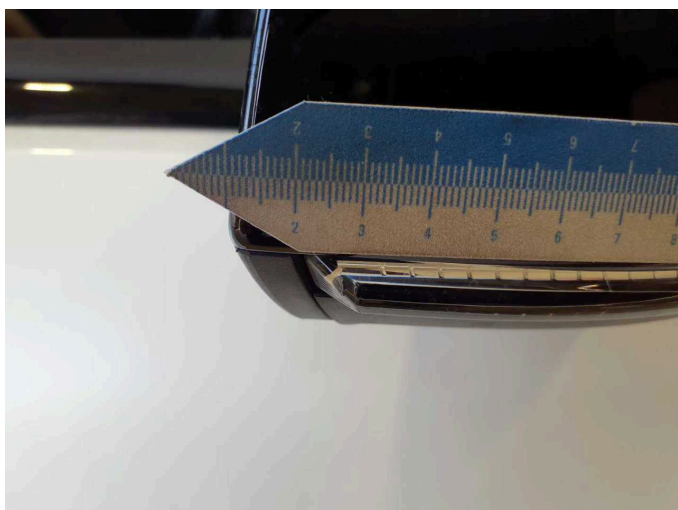
Beschädigung 4: Außenspiegel rechts: Abdeckkappe - Kratzer - Smart Repair



Beschädigung 5: Blinkleuchte: Spiegel rechts - Kratzer - erneuern



Beschädigung 5: Blinkleuchte: Spiegel rechts - Kratzer - erneuern



Beschädigung 5: Blinkleuchte: Spiegel rechts - Kratzer - erneuern



Beschädigung 5: Blinkleuchte: Spiegel rechts - Kratzer - erneuern



Beschädigung 6: Verkleidungen/Abdeckungen: Türverkleidung hinten rechts - Kratzer - Wertminderung



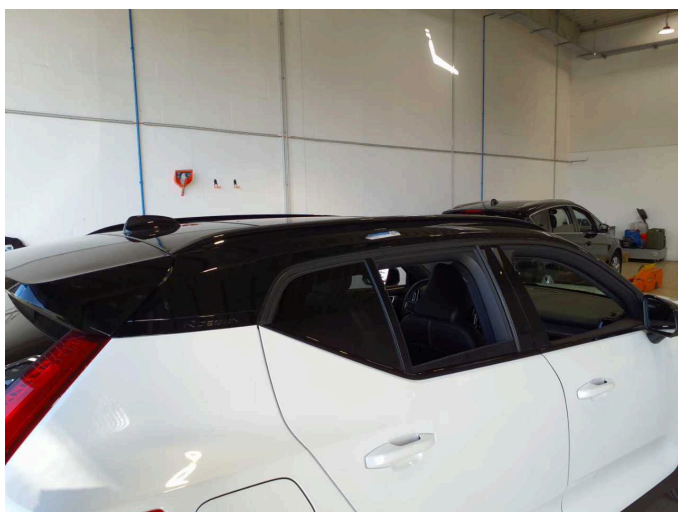
Beschädigung 6: Verkleidungen/Abdeckungen: Türverkleidung hinten rechts - Kratzer - Wertminderung



Beschädigung 7: Seitenwand rechts: Seitenwand - Kratzer - Smart Repair



Beschädigung 7: Seitenwand rechts: Seitenwand - Kratzer - Smart Repair



Beschädigung 8: Fahrzeugdach: Dachholm rechts - Kratzer - Smart Repair



Beschädigung 8: Fahrzeugdach: Dachholm rechts - Kratzer - Smart Repair



Beschädigung 8: Fahrzeugdach: Dachholm rechts - Kratzer - Smart Repair



Beschädigung 9: Stossfänger hinten: Spoiler - Kratzer - Wertminderung



Beschädigung 9: Stossfänger hinten: Spoiler - Kratzer - Wertminderung



Beschädigung 9: Stossfänger hinten: Spoiler - Kratzer - Wertminderung



Beschädigung 9: Stossfänger hinten: Spoiler - Kratzer - Wertminderung



Beschädigung 10: Stossfänger hinten: Stossfänger hinten - Kratzer - lackieren



Beschädigung 10: Stossfänger hinten: Stossfänger hinten - Kratzer - lackieren



Beschädigung 10: Stossfänger hinten: Stossfänger hinten - Kratzer - lackieren



Beschädigung 10: Stossfänger hinten: Stossfänger hinten - Kratzer - lackieren



Beschädigung 10: Stossfänger hinten: Stossfänger hinten - Kratzer - lackieren



Unfall 1: Seite rechts



Unfall 1: Seite rechts



Unfall 1: Seite rechts



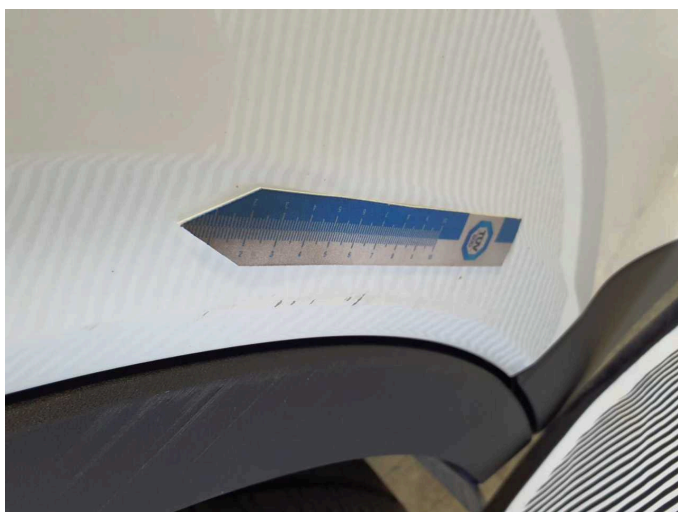
Unfall 1: Seite rechts



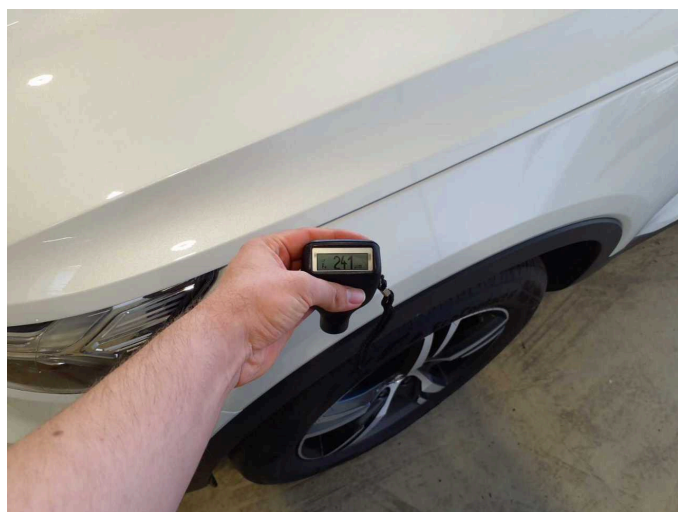
Unfall 1: Seite rechts



Unfall 1: Seite rechts



Unfall 1: Seite rechts



Nachlackierung 1: Kotflügel links



Nachlackierung 1: Kotflügel links



Wartungshistorie

(gemäß Auftraggeber Informationen)

Fahrgestellnummer: YV1XZ72VDL2346857

Hersteller / Modell: VOLVO VOLVO XC40 D3 Geartronic R-Design

Datum	KM-Stand	Beschreibung
11.12.2024	25.756	Bremsflüssigkeit; Bremsflüssigkeit ern; Motoröl b. Wartung; Ölfilter ern; Regelwartungsdienst; Wartung Sonstiges