



Volvo XC60 '17

XC60 B5 B AWD RDesign 145 A.5d

| | |
|---------------------|-------------------|
| FIN | YV1UZL1VCN1901241 |
| Kennzeichen | H-EM9900 |
| Erstzulassungsdatum | 02.07.2021 |
| Fahrzeugfarbe | Weiß |
| Raucherfahrzeug | Nein |

FAHRZEUGINFORMATIONEN

| | |
|---------------------|-------------------|
| FIN | YV1UZL1VCN1901241 |
| Karosserietyp | SUV |
| Anzahl Türen | 5 |
| Erstzulassungsdatum | 02.07.2021 |
| Kraftstoffart | Hybrid Benzin |
| Marke | Volvo |
| Modell | XC60 '17 |
| Antriebsart | Allrad |

| | |
|------------------------|-----------|
| Gesamtanzahl der Sitze | 5 |
| Getriebe | Automatik |
| Gänge | 8 |
| Interieurfarbe | Schwarz |
| Fahrzeugfarbe | Weiß |
| Metallic-Lackierung | Nein |
| Polsterart | Teilleder |

AUFTRAGSDetails

| | |
|-----------------|-------------------------|
| Kunden | Arval Deutschland (NEW) |
| Inspektion - ID | 8689379 |

| | |
|--------------------|--|
| Begutachtungsdatum | 18.07.2025 11:12:04 |
| Inspektionsort | ARS Altmann AG Automobillogistik - Niederlassung Eitting |

Kostenübersicht

Belastung Kunde

| Bauteil | Schadensart | Reparaturmethode | Nettokosten |
|-----------------------|----------------------|---------------------------|-------------|
| 2 Tür hinten rechts | Delle(n) und Kratzer | Instandsetzen + lackieren | 316,18 € |
| Gesamtkosten | | | 316,18 € |

ZWISCHENSUMME (exkl. MwSt.) **316,18 €**

FREIBETRAG (exkl. MwSt.) **-200,00 €**

MINDERWERT (exkl. MwSt.) **116,18 €**

DOKUMENTE UND WARTUNG

| | | | |
|-------------------------|----|-------------------|----|
| Anzahl Schlüssel gesamt | 2 | Betriebsanleitung | Ja |
| Originalschlüssel | Ja | | |

GEPRÜFTE AUSSTATTUNG DURCH DEN SACHVERSTÄNDINGEN

| | | | |
|----------------------------------|----|---------------------|-------------------|
| Dachreling | Ja | Einparkhilfe vorn | Ja |
| Tempomat | Ja | Einparkhilfe hinten | Ja |
| Multifunktionslenkrad | Ja | Klimaanlagentyp | Klimaanlage auto. |
| Sitzheizung vorne | Ja | Scheinwerfertyp | Scheinwerfer LED |
| Elektrisch verstellbare Sitze VL | Ja | | |

BEREIFUNG

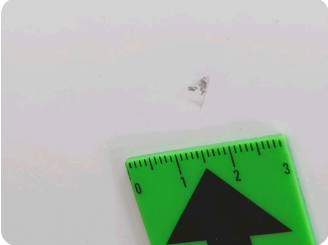
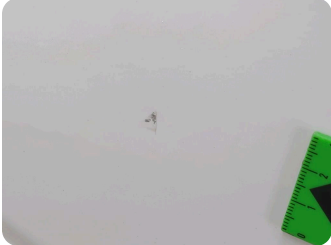
Montierte Reifen

| Ort | Position | Profiltiefe | Hersteller | Dimension | Reifentyp | Felgenart | Pannensichere Bereifung |
|--------|----------|-------------|-------------|-------------------|-----------|-----------|-------------------------|
| Vorne | Links | 8,0 mm | Continental | 235/55 R 19 105 V | Sommer | Aluminium | - |
| Vorne | Rechts | 8,0 mm | Continental | 235/55 R 19 105 V | Sommer | Aluminium | - |
| Hinten | Links | 8,0 mm | Continental | 235/55 R 19 105 V | Sommer | Aluminium | - |
| Hinten | Rechts | 8,0 mm | Continental | 235/55 R 19 105 V | Sommer | Aluminium | - |

Nicht montierte Reifen

| Ort | Position | Profiltiefe | Hersteller | Dimension | Reifentyp | Felgenart | Pannensichere Bereifung |
|-----|----------|-------------|-------------|-------------------|-----------|-----------|-------------------------|
| - | - | 8,0 mm | Continental | 235/60 R 18 107 H | Winter | Aluminium | - |
| - | - | 8,0 mm | Continental | 235/60 R 18 107 H | Winter | Aluminium | - |
| - | - | 8,0 mm | Continental | 235/60 R 18 107 H | Winter | Aluminium | - |
| - | - | 8,0 mm | Continental | 235/60 R 18 107 H | Winter | Aluminium | - |

Äußere Schäden



2 | Tür hinten rechts

| | |
|------------------|-----------------------------|
| Typ | Delle(n) und Kratzer |
| Schweregrad | >1 cm - 2 cm |
| Reparaturmethode | Instandsetzen + lackieren |
| Ursache | Bei Inspektion festgestellt |

FAHRZEUGBILDER

