



## VOLVO XC60

### XC60 B4 D AWD

FIN	YV1UZK5V9P1308290
Kilometerstand	127.103 km
Erstzulassungsdatum	17.01.2023

## AUFTRAGSDETAILS

Begutachtungsdatum	06.08.2025 09:02:22	Inspektionsort	CAT GmbH & Co. KG Bremen
--------------------	---------------------	----------------	--------------------------

## FAHRZEUGINFORMATIONEN

FIN	YV1UZK5V9P1308290	Antriebsart	Allrad
Kilometerstand	127.103 km	Getriebe	Automatik
Fahrzeugart	SUV	Gänge	8
Anzahl Türen	5	Interieurfarbe	Grau
Erstzulassungsdatum	17.01.2023	Fahrzeugfarbe	Schwarz
Kraftstoffart	Hybrid Diesel	Fahrzeugkategorie	Personenkraftwagen
Marke	VOLVO	Metallic-Lackierung	Nein
Modell	XC60	Polsterart	Teilleder
Gesamtanzahl der Sitze	5		

## DOKUMENTE UND WARTUNG

Anzahl Schlüssel gesamt	2	Originalschlüssel	Ja
Euro-Aufkleber	Ja	Betriebsanleitung	Ja

## GEPRÜFTE AUSSTATTUNG DURCH DEN SACHVERSTÄNDIGEN

Anhängerkupplungstyp	Keine Anhängerkupplung	Elektrisch verstellbare Sitze VL	Ja
Anzahl der Ladekabel (Normalladung)	0	Klimaanlagentyp	Klimaanlage auto.

Anzahl der Ladekabel (Schnellladung)	0	Kofferraumabdeckung / Rollo vorhanden	Ja
Art des Navigations-Datenträgers	Nicht anwendbar	Multifunktionslenkrad	Ja
Dachreling	Ja	Navigation	Ja
Einparkhilfe hinten	Ja	Scheinwerfertyp	Scheinwerfer Halogen
Einparkhilfe vorn	Ja	Wartungshistorie	15/05/2025,121566

BEREIFUNG

Montierte Reifen

Ort	Position	Profiltiefe	Hersteller	Dimension	Reifentyp	Felgenart	Pannensichere Bereifung
Vorne	Links	4,0 mm	Pirelli	255/40 R 21 102 V	Sommer	Aluminium	-
Vorne	Rechts	4,0 mm	Pirelli	255/40 R 21 102 V	Sommer	Aluminium	-
Hinten	Links	5,0 mm	Pirelli	255/40 R 21 102 V	Sommer	Aluminium	-
Hinten	Rechts	5,0 mm	Pirelli	255/40 R 21 102 V	Sommer	Aluminium	-

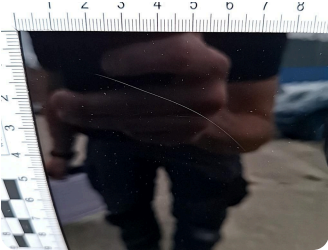


Äußere Schäden



4 | Windschutzscheibe Zierblende

Typ	Kratzer
Schweregrad	Ersetzen
Reparaturmethode	Ersetzen
Ursache	Bei Inspektion festgestellt



5 | Tür hinten links

Typ	Kratzer
Schweregrad	>4 cm - 6 cm
Reparaturmethode	Lackieren
Ursache	Bei Inspektion festgestellt



6 | Einstiegsschweller vorne rechts

Typ	Kratzer
Schweregrad	>4 cm - 6 cm
Reparaturmethode	Lackieren
Ursache	Bei Inspektion festgestellt



7 | Einstiegsschweller hinten rechts

Typ	Kratzer
Schweregrad	>3 cm - 4 cm
Reparaturmethode	Lackieren
Ursache	Bei Inspektion festgestellt

Innenschäden



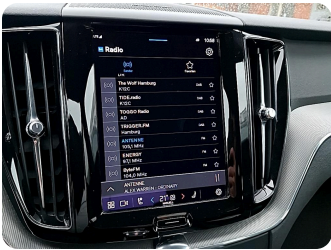
1 | Sitzverkleidung innen rechts

Typ	Riss
Schweregrad	Ersetzen
Reparaturmethode	Ersetzen
Ursache	Bei Inspektion festgestellt



2 | Verkleidung B-Säule rechts

Typ	Riss
Schweregrad	Ersetzen
Reparaturmethode	Ersetzen
Ursache	Bei Inspektion festgestellt



3 | Radio

Typ	Keine/schlechte Funktion
Schweregrad	Unbekannt
Reparaturmethode	Keine Reparatur
Ursache	Bei Inspektion festgestellt

Geschätzter reduzierter Wert

754,45 €

Fahrzeugbilder

