



# VOLVO XC60

## XC60 B4 D AWD

FIN	YV1UZK5V5P1374724
Kilometerstand	54.448 km
Erstzulassungsdatum	18.08.2023

## AUFTRAGSDETAILS

Begutachtungsdatum	24.09.2025 09:20:09	Inspektionsort	BCA Neuss
--------------------	---------------------	----------------	-----------

## FAHRZEUGINFORMATIONEN

FIN	YV1UZK5V5P1374724	Antriebsart	Allrad
Kilometerstand	54.448 km	Getriebe	Automatik
Fahrzeugart	Kombi	Gänge	8
Anzahl Türen	5	Interieurfarbe	Schwarz
Erstzulassungsdatum	18.08.2023	Fahrzeugfarbe	Grau
Kraftstoffart	Hybrid Diesel	Fahrzeugkategorie	Personenkraftwagen
Marke	VOLVO	Metallic-Lackierung	Ja
Modell	XC60	Polsterart	Leder
Gesamtanzahl der Sitze	5		

## DOKUMENTE UND WARTUNG

Anzahl Schlüssel gesamt	1	Originalschlüssel	Ja
Euro-Aufkleber	Ja	Betriebsanleitung	Nein

## GEPRÜFTE AUSSTATTUNG DURCH DEN SACHVERSTÄNDIGEN

Anhängerkupplungstyp	Anhängerkupplung schwenkbar	Klimaanlagentyp	Klimaanlage auto.
Anzahl der Ladekabel (Normalladung)	0	Kofferraumabdeckung / Rollo vorhanden	Ja

Anzahl der Ladekabel (Schnellladung)	0	Multifunktionslenkrad	Ja
Art des Navigations-Datenträgers	HD	Navigation	Ja
Dachreling	Ja	Scheinwerfertyp	Scheinwerfer LED
Einparkhilfe hinten	Ja	Schiebedach elekt.	Ja
Einparkhilfe vorn	Ja	Sitzheizung vorne	Ja
Elektrisch verstellbare Sitze VL	Ja	Tempomat	Ja
Elektrisch verstellbare Sitze VR	Ja	Wartungshistorie	09/04/2025,40770

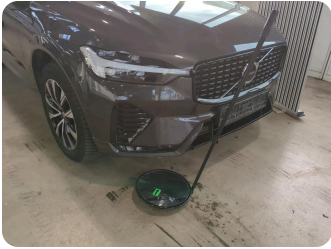
## BEREIFUNG

### Montierte Reifen

Ort	Position	Profiltiefe	Hersteller	Dimension	Reifentyp	Felgenart	Pannensichere Bereifung
Vorne	Links	4,0 mm	Goodyear	235/55 R 19 105 W	Ganzjahresreifen	Aluminium	-
Vorne	Rechts	4,0 mm	Goodyear	235/55 R 19 105 W	Ganzjahresreifen	Aluminium	-
Hinten	Links	5,0 mm	Goodyear	235/55 R 19 105 W	Ganzjahresreifen	Aluminium	-
Hinten	Rechts	5,0 mm	Goodyear	235/55 R 19 105 W	Ganzjahresreifen	Aluminium	-

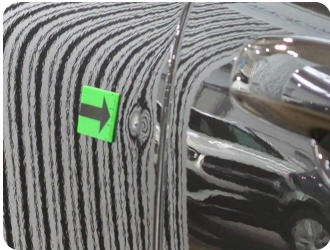


Äußere Schäden



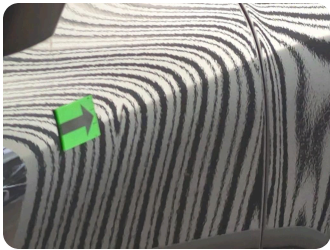
2 | Stoßfängerspoiler vorne rechts

Typ	Kratzer
Schweregrad	>2 cm - 3 cm
Reparaturmethode	Lackieren
Ursache	Bei Inspektion festgestellt



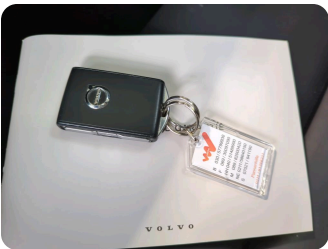
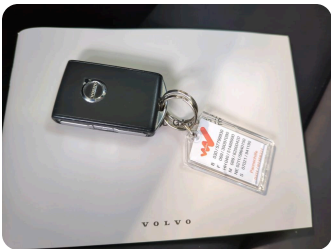
3 | Tür hinten rechts

Typ	Delle(n)
Schweregrad	>2 cm - 3 cm
Reparaturmethode	Instandsetzen + lackieren
Ursache	Bei Inspektion festgestellt



4 | Tür vorne rechts

Typ	Delle(n)
Schweregrad	>2 cm - 3 cm
Reparaturmethode	Instandsetzen + lackieren
Ursache	Bei Inspektion festgestellt



1 | Zündschlüssel

Typ	Fehlt
Schweregrad	Ersetzen
Reparaturmethode	Ersetzen
Ursache	Bei Inspektion festgestellt

Geschätzter reduzierter Wert	744,68 €
------------------------------	----------

Fahrzeugbilder

