



Bild 1 : Diagonal vorn links



Bild 2 : Diagonal vorn rechts





Bild 3 : Diagonal hinten rechts



Bild 4 : Diagonal hinten links

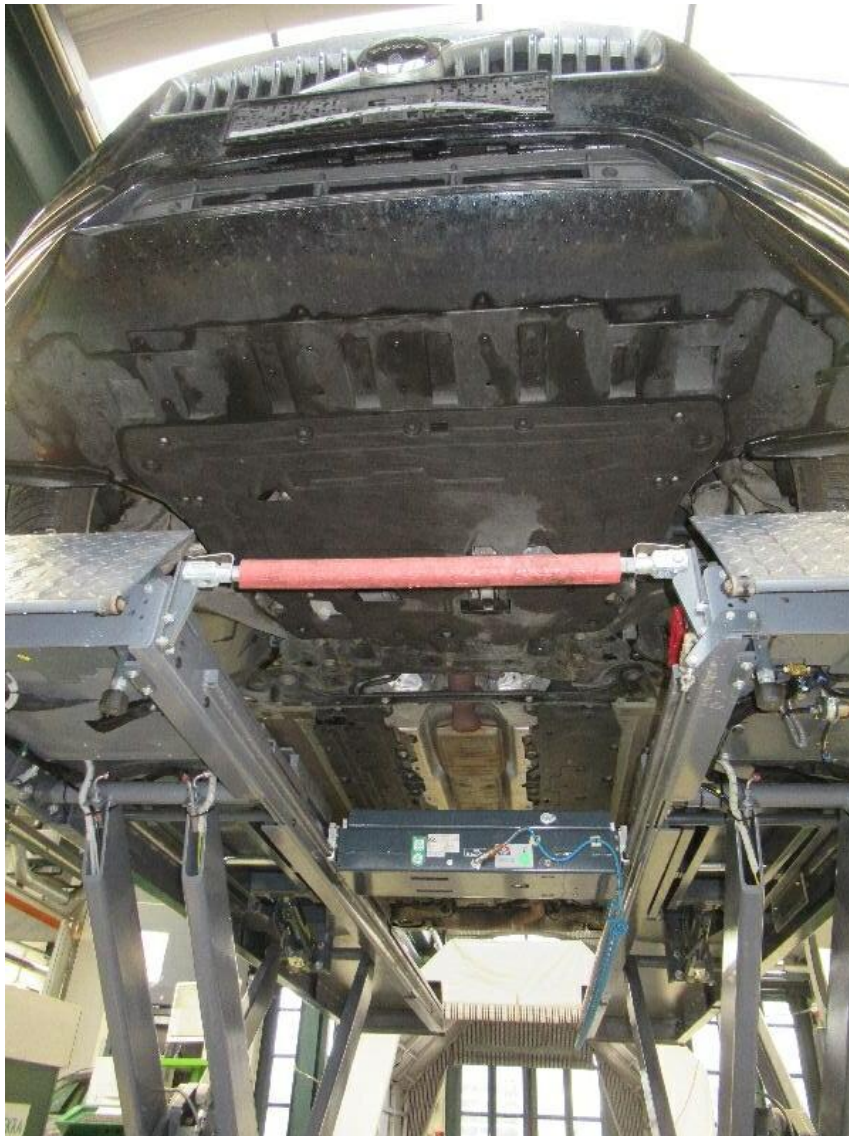
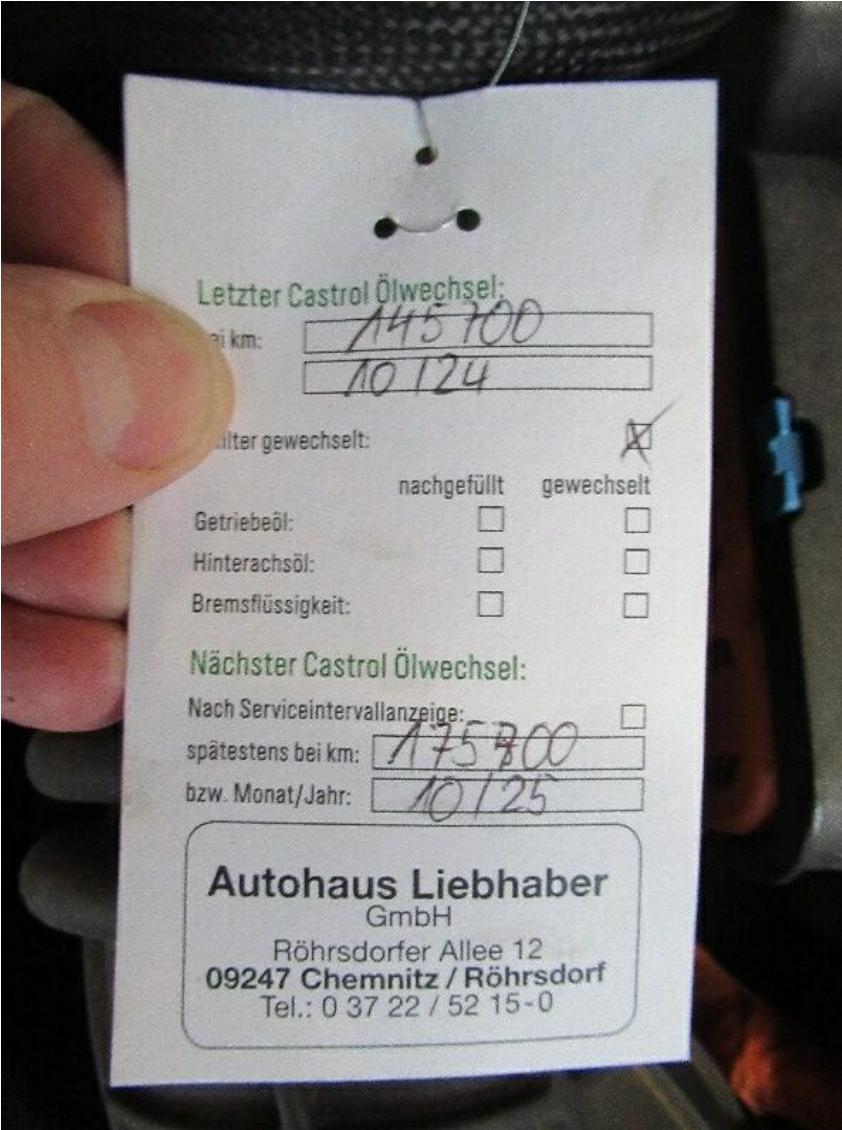


Bild 5 : Fahrzeugunterseite





Bild 6 : Kombiinstrument (betriebsbereit) mit Km-Stand



**Letzter Castrol Ölwechsel:**  
bei km: 145700  
10/24

Filter gewechselt: ☒

	nachgefüllt	gewechselt
Getriebeöl:	<input type="checkbox"/>	<input type="checkbox"/>
Hinterachsöl:	<input type="checkbox"/>	<input type="checkbox"/>
Bremsflüssigkeit:	<input type="checkbox"/>	<input type="checkbox"/>

**Nächster Castrol Ölwechsel:**  
Nach Serviceintervallanzeige: ☐  
spätestens bei km: 175800  
bzw. Monat/Jahr: 10/25

**Autohaus Liebhaber**  
GmbH  
Röhrsdorfer Allee 12  
09247 Chemnitz / Röhrsdorf  
Tel.: 0 37 22 / 52 15-0

Bild 7 : Serviceintervallanzeige



Bild 8 : Durch geöffnete Fahrertüre: Fahrersitz, Armaturenbrett und Schalthebel



Bild 9 : Durch geöffnete hintere Tür: Rücksitzbank





Bild 10 : Mittelkonsole (Radio/Navi eingeschaltet)

SERVICE UND PFLEGE

Service Nr. 3	Service Nr. 4	Service Nr. 5
Ausgeführt km 71374	Ausgeführt km 102388	Ausgeführt km 145.699
Datum 27.02.23	Datum 27.10.2023	Datum 14.10.2024
Auftrag Nr. 23M236	Auftrag Nr. 2318250	Auftrag Nr. 1306912
Art der Serviceleistung Pflege und Wartung	Art der Serviceleistung Pflege und Wartung	Art der Serviceleistung Pflege und Wartung
Autohaus Liebhaber GmbH VOLVO - Vertragshändler Rohrsdorfer Allee 12 • 08147 Chemnitz/Rohrsdorf ☎ 037 22 / 52 15-0	Autohaus Liebhaber GmbH VOLVO - Vertragshändler Rohrsdorfer Allee 12 • 08147 Chemnitz/Rohrsdorf ☎ 037 22 / 52 15-0	Autohaus Liebhaber GmbH VOLVO - Vertragshändler Rohrsdorfer Allee 12 • 08147 Chemnitz/Rohrsdorf ☎ 037 22 / 52 15-0
Zusätzlicher Öl- und Filterwechsel VOLVO SERVICE 2.0	Zusätzlicher Öl- und Filterwechsel	Zusätzlicher Öl- und Filterwechsel
Bemerkung	Bemerkung	Bemerkung alle Filter erneuert

Bild 11 : Serviceheft letzter Eintrag, alle Fahrzeugschlüssel, Bordmappe

Teil I

04.06.2020	9101	BMH000384	2	2	223/6000	1230
MIG	AF		4953-4953		1931-1958	
YVILF8MUDL1608495			1727-1762		2329-2510	
Volvo						
L			110			
LFBM			2980		2980	
LFBMUD			1420		1630	
			1420		1630	
			71		3750	67
KC90 T8 Twin Engine			2400		750	
VOLVO (S)			275/45R20 110V			
Geländefz. Pers.bef.			275/45R20 110V			
Mehrsweckfahrzeug						
715/2007*2018/1832DG			Schwarz		9	
EURO6;WLTE;DG;PI/CI; M, N1 I			e4*2007/46*0929*13			
Hybr.B/E ext.auf1.			20.01.2020		K	F0836265
0025	36DG	1969				
BATTERIEKAPAZITÄT: 11.6KWH*						

Bild 12 : ZLB Teil 1 (ohne Halterdaten)





Bild 13 : 2. Radsatz



Bild 14 : Ladekabel E-Fahrzeug



Bild 15 : FIN



Bild 16 : 1. Sommerrad





Bild 17 : 1. Sommerrad



Bild 18 : 2. Sommerrad



Bild 19 : 2. Sommerrad





Bild 20 : 3. Sommerrad



Bild 21 : 3. Sommerrad





Bild 22 : Hecktürinnenverkleidung



Bild 23 : Hecktürinnenverkleidung

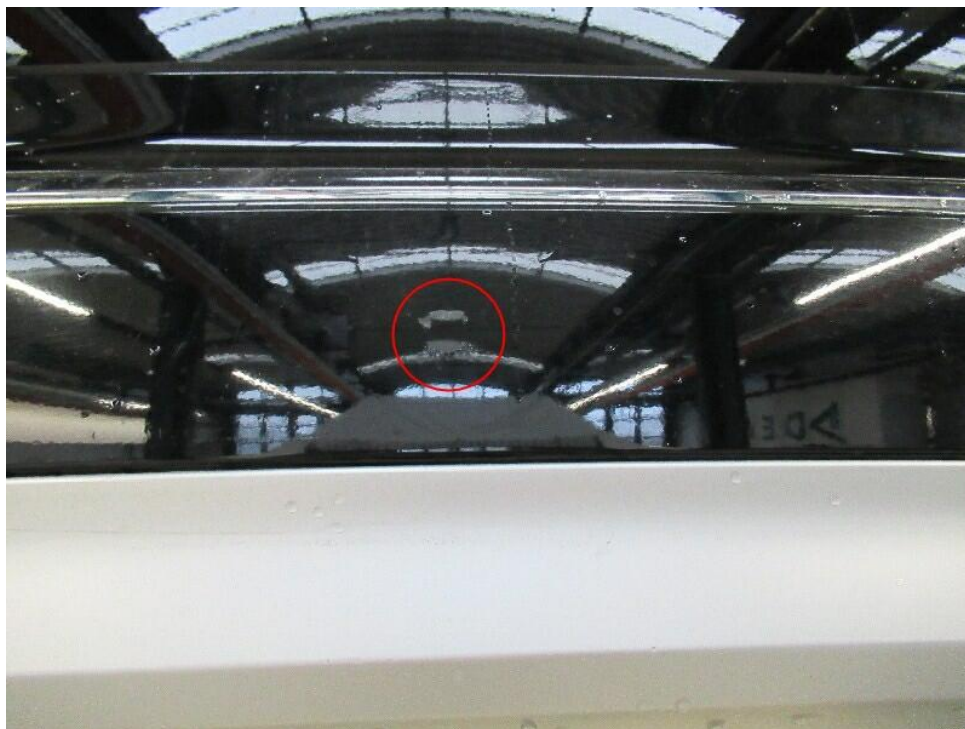


Bild 24 : Stoßfänger hinten



Bild 25 : Stoßfänger hinten





Bild 26 : Stoßfänger hinten



Bild 27 : Stoßfänger hinten



Bild 28 : Stoßfänger hinten

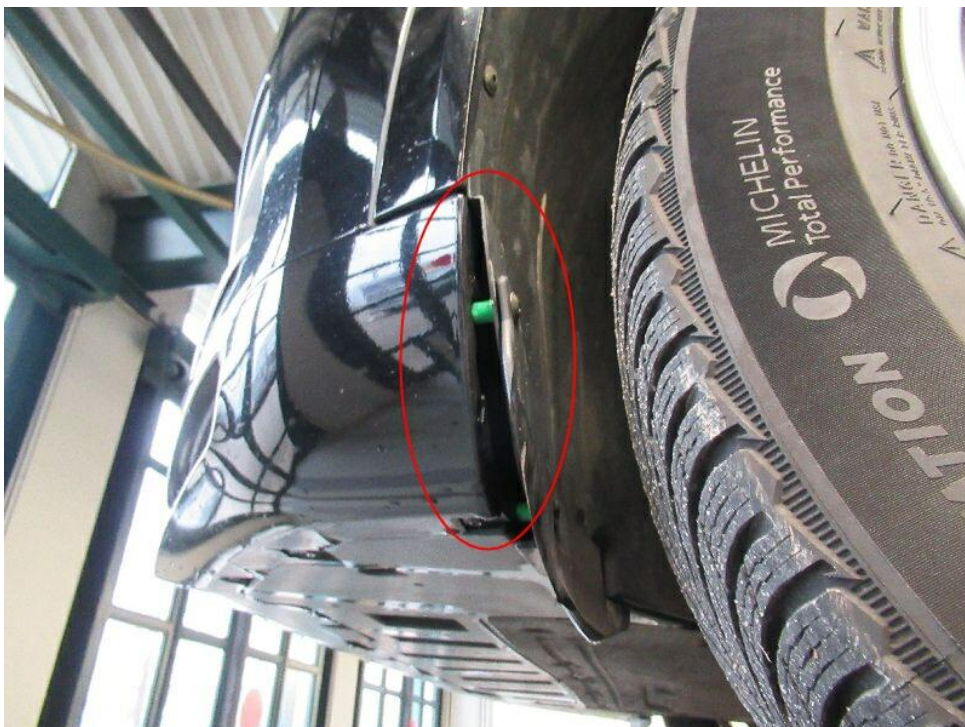


Bild 29 : Radhausschale vorn links



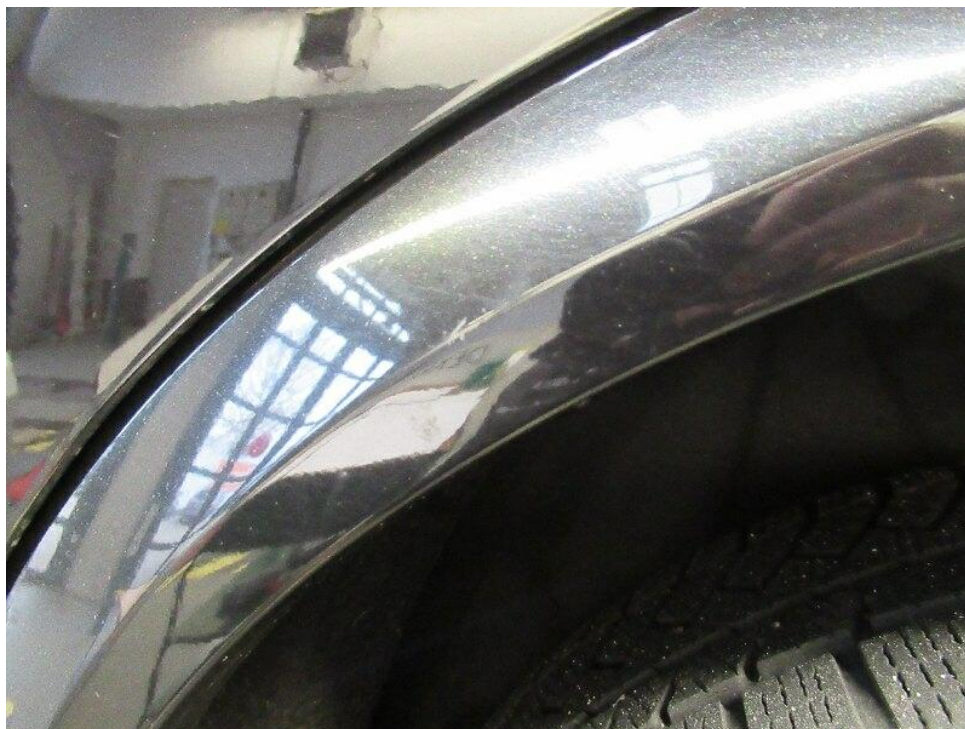


Bild 30 : Seitenwand links



Bild 31 : Tür hinten links



Bild 32 : Tür hinten links

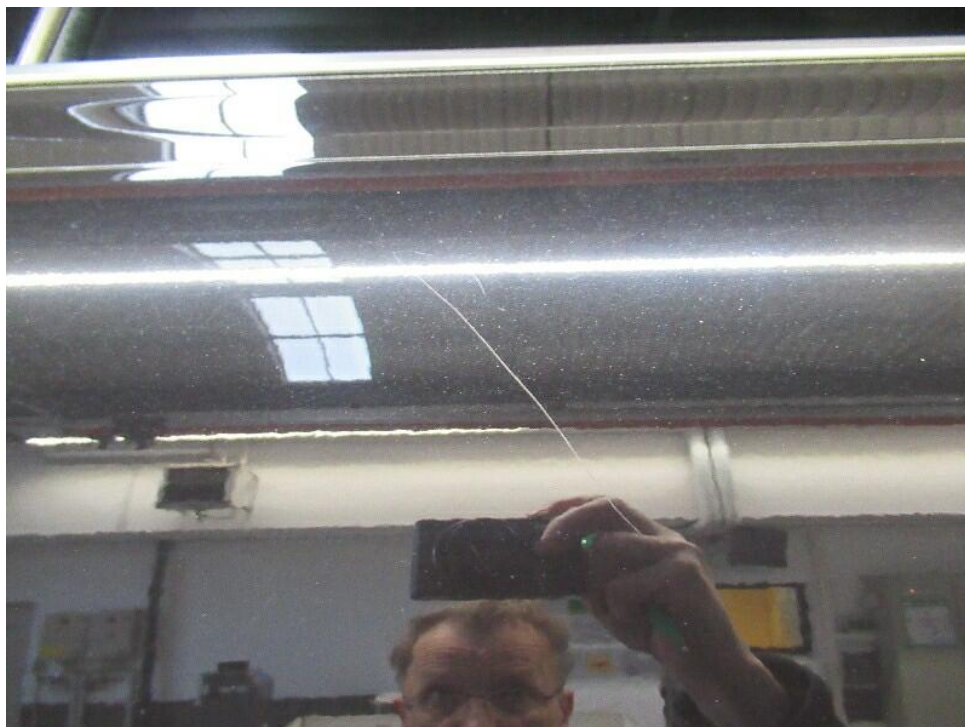


Bild 33 : Tür hinten links





Bild 34 : siehe Bild 33



Bild 35 : Tür hinten links

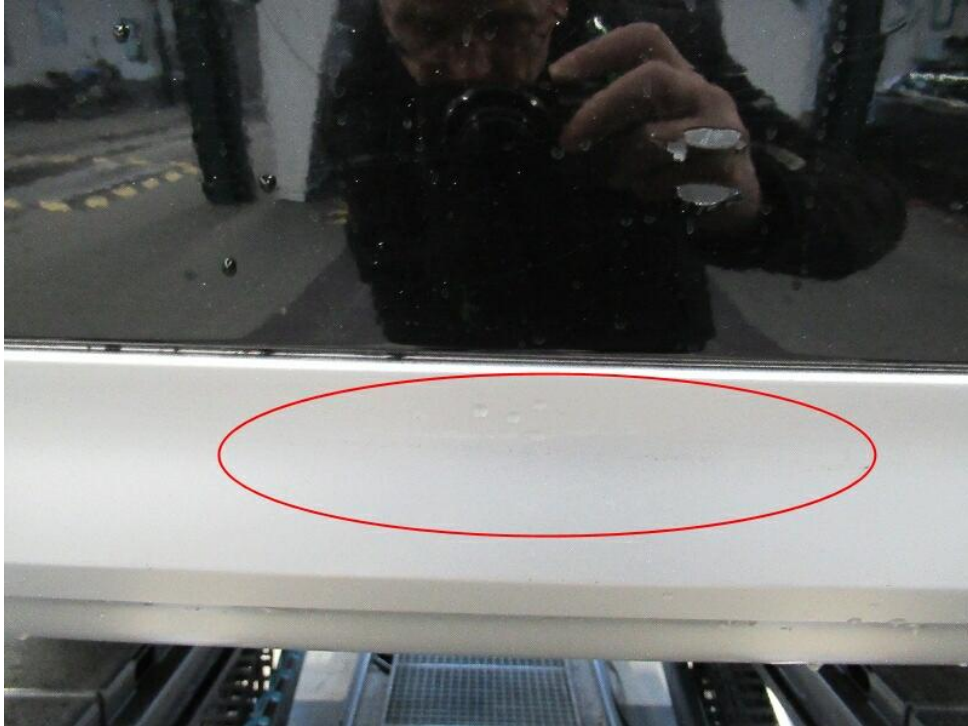


Bild 36 : Heckschürze



Bild 37 : Heckschürze



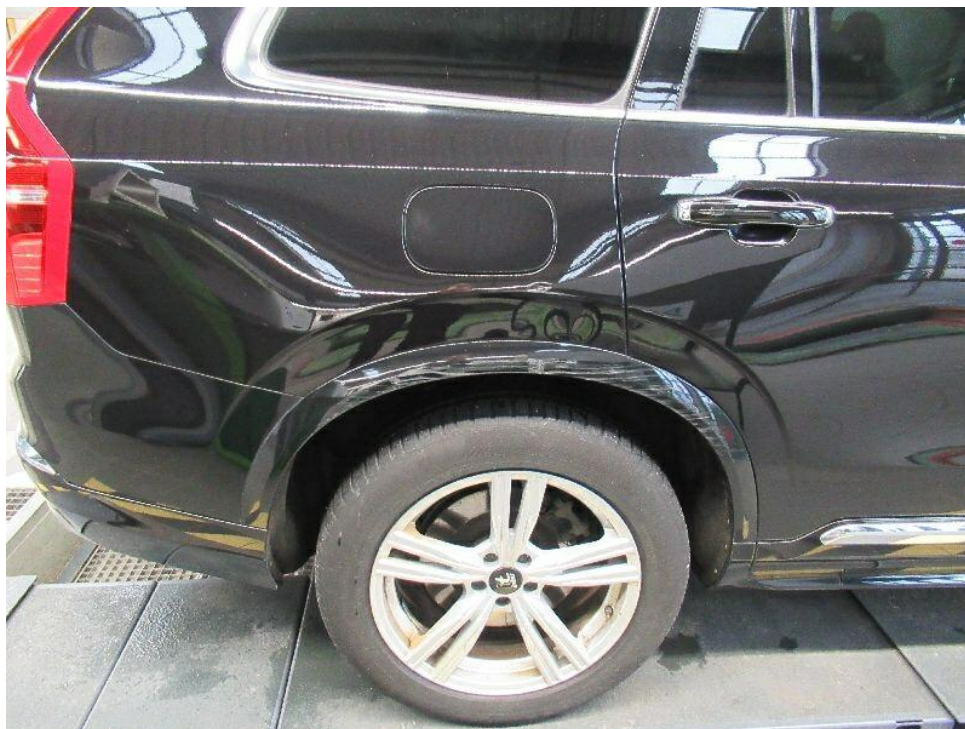


Bild 38 : Seitenwand rechts



Bild 39 : Seitenwand rechts

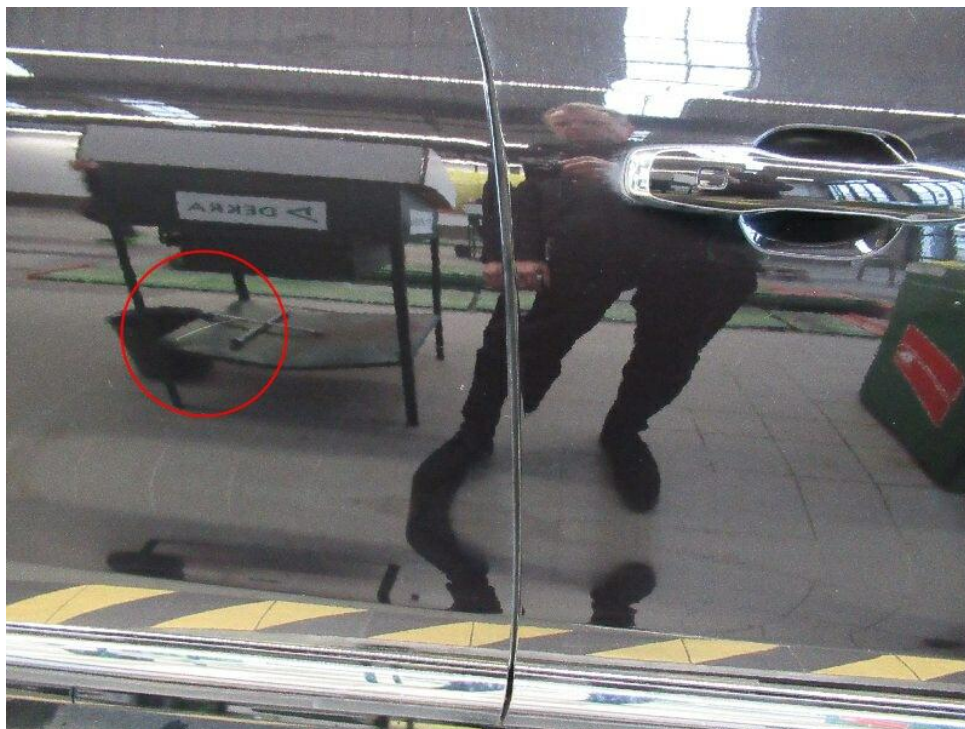


Bild 40 : Tür hinten rechts



Bild 41 : Tür hinten rechts





Bild 42 : Seitenwand rechts

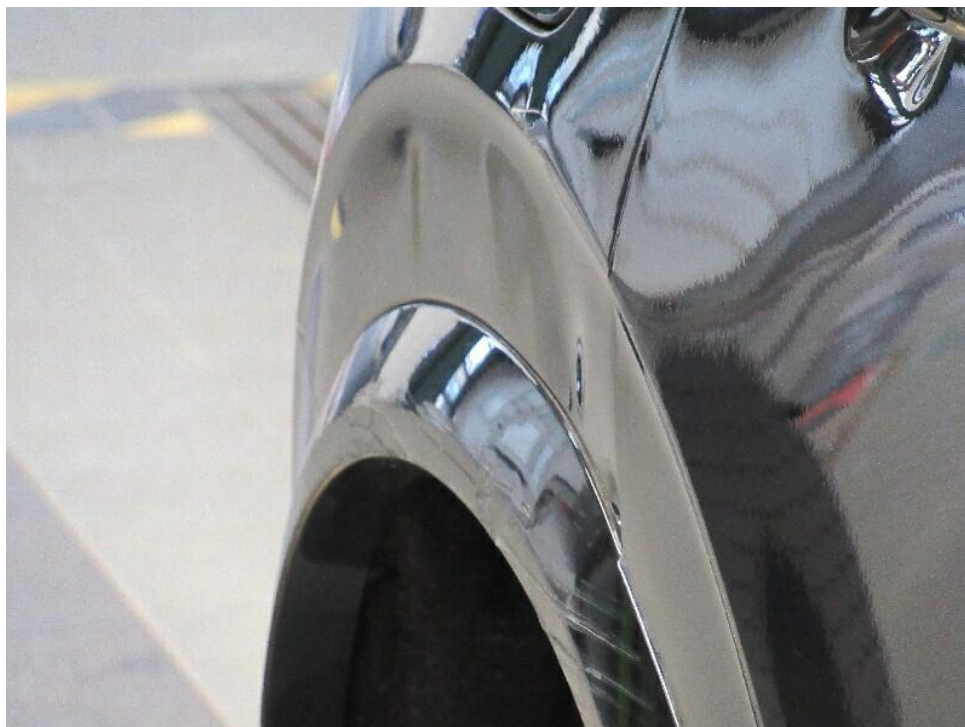


Bild 43 : Seitenwand rechts

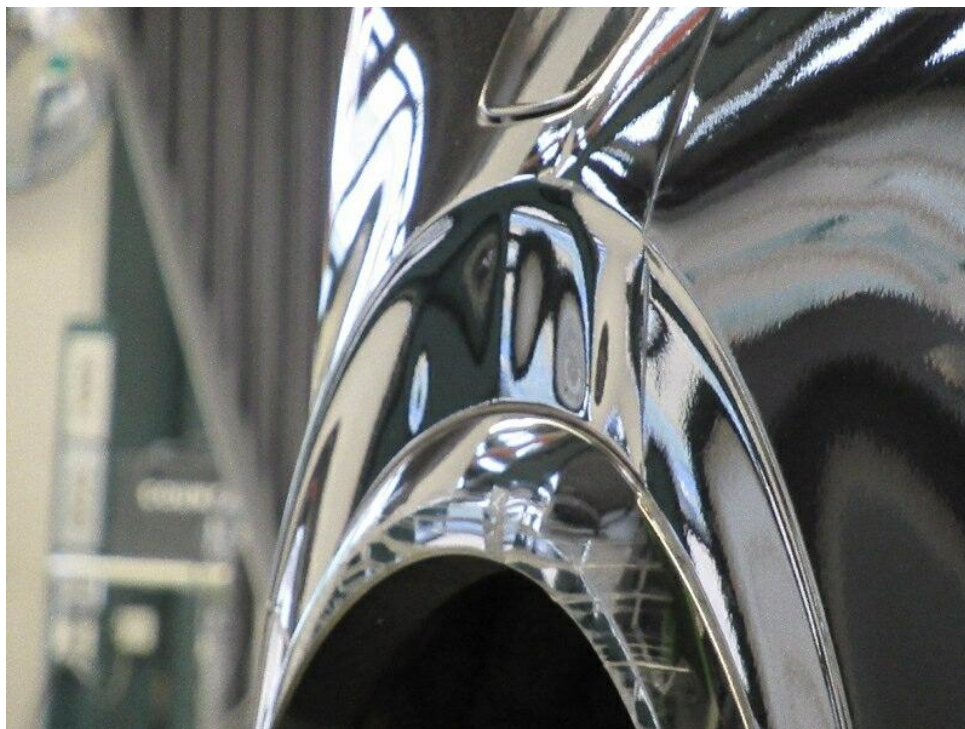


Bild 44 : Seitenwand rechts



Bild 45 : Tür vorn rechts





Bild 46 : Tür vorn rechts



Bild 47 : Tür vorn rechts  
siehe Bild 46



Bild 48 : Tür hinten rechts

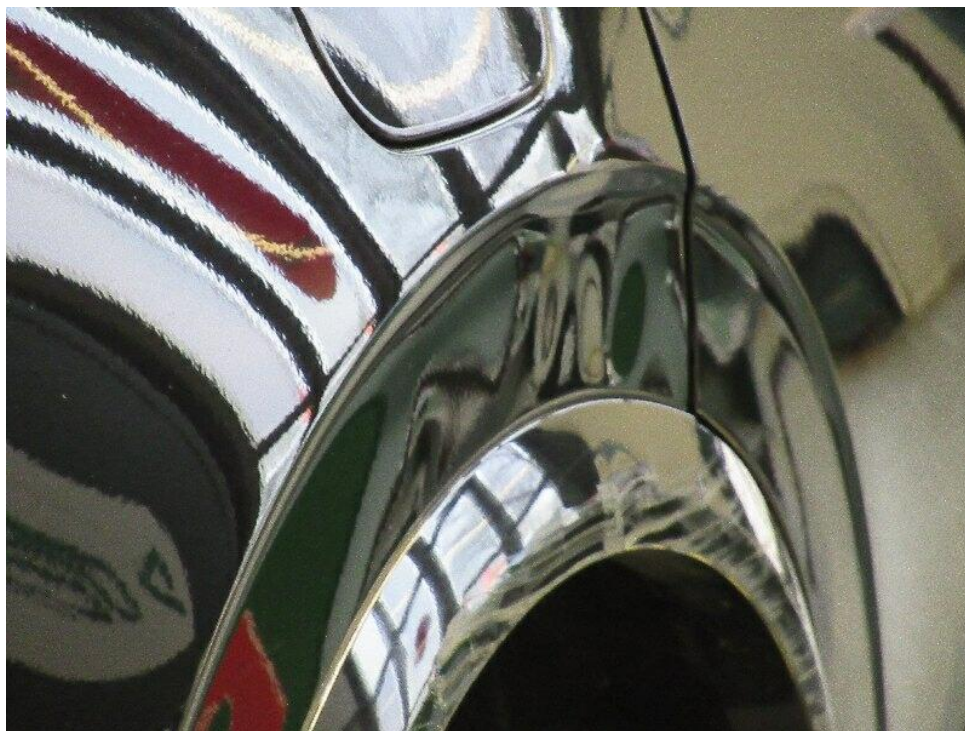


Bild 49 : Seitenwand rechts



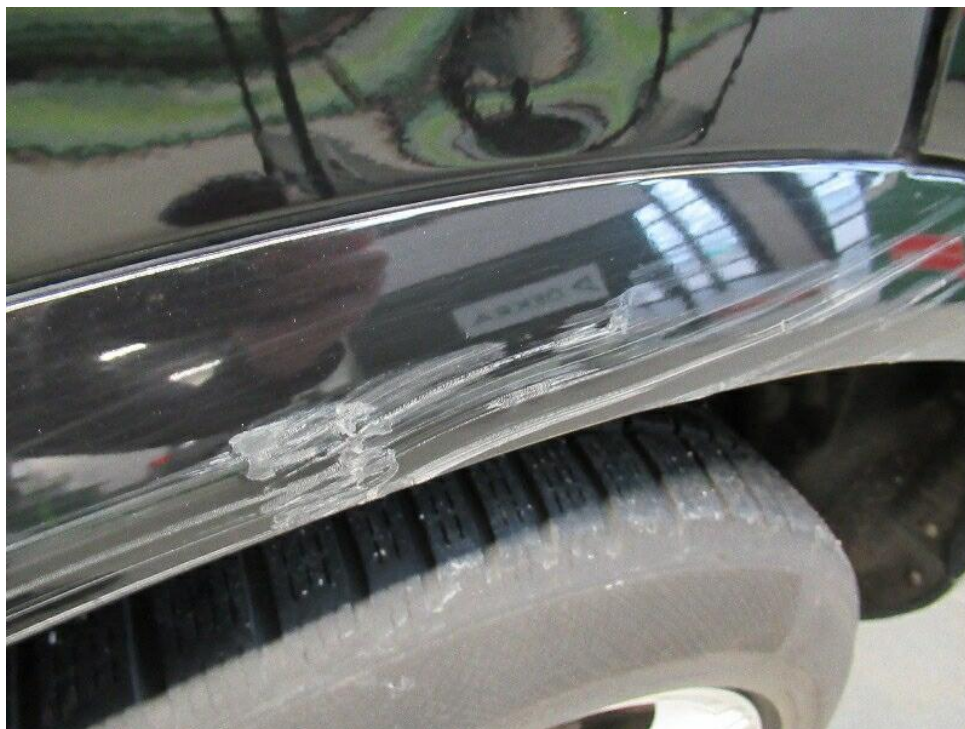


Bild 50 : Radlaufblende hinten rechts

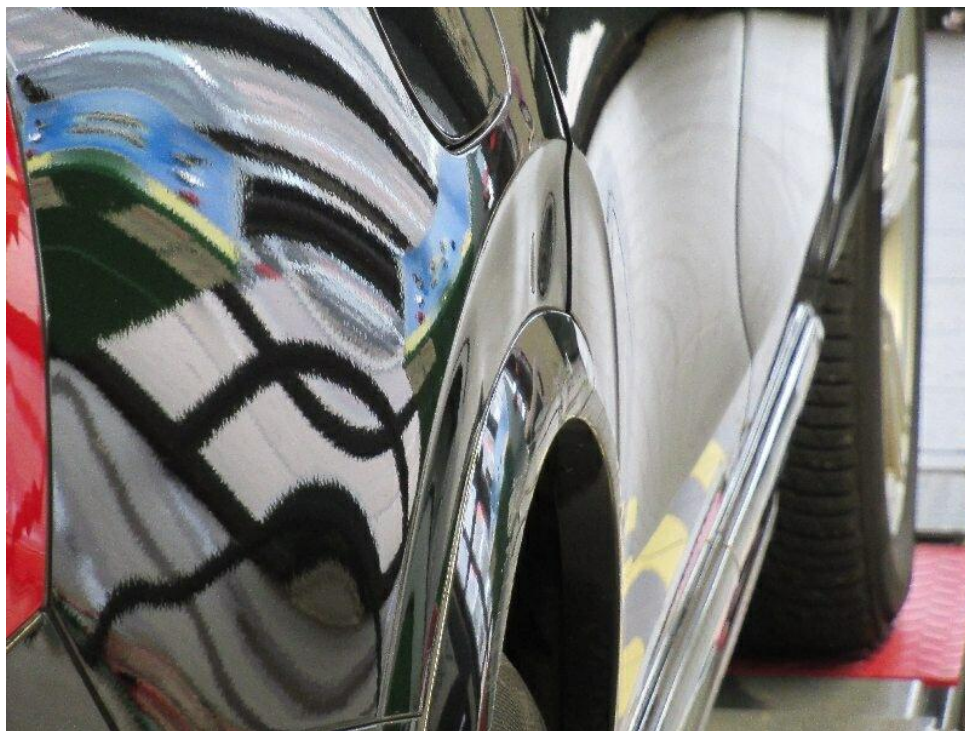


Bild 51 : Seitenwand rechts



Bild 52 : Frontscheibe



Bild 53 : Motorhaube





Bild 54 : Motorhaube