

DEKRA Automobil GmbH
Neefestr. 131, 09119 Chemnitz

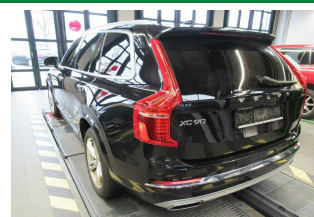
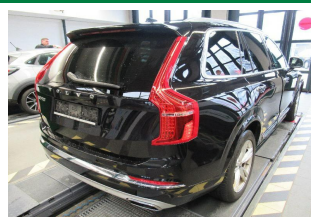
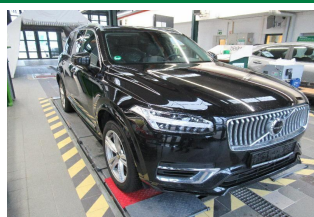
Mobility Concept GmbH
Grünwalder Weg 34
82041 Oberhaching

DEKRA Automobil GmbH
Niederlassung Chemnitz
Neefestr. 131
09119 Chemnitz
Telefon 0371 / 3513-0
Fax 0371 / 3513-100
E-Mail chemnitz.automobil@dekra.com



Ansprechpartner:
Jörg Löser
Tel. direkt 0371 3513-279
Tel. mobil 0171 5008248

Zustandsbericht / Minderwertgutachten



Kennzeichen

HH B6221E

FIN

YV1LFBMUDL1608495

Vorgang

Kunden-Nr.
Auftraggeber
Ihr Auftrag vom
Besichtigung

0210003894
Mobility Concept GmbH, Grünwalder Weg 34, 82041 Oberhaching
11.02.2025, telefonisch.
13.02.2025, durch Frau Sylke Schwantner bei DEKRA Automobil GmbH
Niederlassung Chemnitz, Neefestr. 131, 09119 Chemnitz ohne Anwesenheit einer
bevollmächtigten Person.
13.02.2025
Leasing-Nr. 310353

Bewertet auf
Betrifft

Zusammenfassung

Reparaturkosten gesamt	mit MwSt.	-12.209,00 EUR
	ohne MwSt.	-10.259,66 EUR
Minderwerte aus Rep.-kosten	mit MwSt.	-9.723,00 EUR
	ohne MwSt.	-8.170,58 EUR

Bemerkungen

Diese Dienstleistung wurde entsprechend den Vorgaben des Auftraggebers (Kriterien der fairen Fahrzeugbewertung) erstellt. Im Einzelfall können Abweichungen zum DEKRA Standard vorliegen. Es wurde eine optische Überprüfung auf Vorschäden und eine Lackschichtdickenmessung vorgenommen. Die augenscheinliche Überprüfung sowie die Lackschichtdickenmessung ergaben keine Hinweise auf Nachlackierungen, Instandsetzungsarbeiten oder reparierte Vorschäden. Die vorgefundenen Besichtigungsbedingungen waren ausreichend. Das Fahrzeug / Objekt wurde von oben und von unten besichtigt. Bei der Besichtigung wurde eine Fahrprobe in Verbindung mit einem kurzen Probelauf des Motors durchgeführt. Abgasrelevante Baugruppen wurden messtechnisch nicht überprüft. Folglich wurden Mängel, die nur bei einer Abgasuntersuchung feststellbar sind, nicht berücksichtigt. Für die Bearbeitung des Vorganges standen folgende Unterlagen zur Verfügung: - Fz-Schein/Zul.Beschein. Teil I 2 Hauptschlüssel vorgelegt.

Fahrzeugdaten

Erstzulassung	04.06.2020	Letzte Zulassung	04.06.2020
Hersteller	VOLVO	Typ / Verkaufsbez.	XC90 T8 AWD Twin Engine Geartronic Inscription
Aufbauart	SUV	Türen	5
Sitzplätze	7	Fahrzeug-Ident.-Nr.	YV1LFBMUDL1608495
Maße Länge/Breite/Höhe	4953 / 1931 / 1727 (mm)	Achsen / anetr. Achsen	2 / 2
Radstand (mm)	2984	zul. Gesamtmasse	2980 kg
HSN / TSN	9101 / BMH	Schlüssel-Nr.	40515269
Km-Stand abgelesen	156827	Nächste HU §29 StVZO	07 / 2025
Energiequelle / Kraftstoff	Hybr.B/E ext.auf.	Leistung (kW)	223
Hubraum (ccm)	1969	Schadstoffklasse:	EURO6;WLTP;DG;PI/CI; M, N1 I
Felgen	Leichtmetall	Farbe	ONYX BLACK Metallic
Es wird unterstellt, dass die Gesamtleistung dem abgelesenen Km-Stand entspricht.			

Räder / Reifen

Achse	Reifenbezeichnung	Hersteller/Typ	Art	Profiltiefe
1 links	275 / 45 R 20 110 Y	Bridgestone / Turanza 6 FSL	S /O	4 mm
rechts	275 / 45 R 20 110 Y	Bridgestone / Turanza 6 FSL	S /O	6 mm
2 links	275 / 45 R 20 110 Y	Bridgestone / Turanza 6 FSL	S /O	4 mm
rechts	275 / 45 R 20 110 Y	Bridgestone / Turanza 6 FSL	S /O	6 mm
Pannenset				

S/ Sommer; /O Original; /F Runflat;

zusätzlicher Reifensatz

Reifenbezeichnung	Hersteller/Typ	Art	Profiltiefe
235 / 55 R 19 105 V	Michelin / Pilot Alpin 5 SUV	W /O	8 mm
235 / 55 R 19 105 V	Michelin / Pilot Alpin 5 SUV	W /O	8 mm
235 / 55 R 19 105 V	Continental / WinterContact TS 870 P FR	W /O	5 mm
235 / 55 R 19 105 V	Continental / WinterContact TS 870 P FR	W /O	5 mm

W/ Winter; /O Original; /F Runflat;

Felgen: Leichtmetall

Serienausstattung

Serie: ABS - Anti-Blockier-System, Airbag Fahrer- und Beifahrerseite mit zweistufigem Auslösesystem, Airbag, Beifahrerseite abschaltbar, Airbag, Knieairbag für Fahrer, Airbag, Seitenairbags für Fahrer und Beifahrer und Kopf-/schulterairbags (iC) für alle Insassen, Aktiv-Sicherheitsgurte mit Gurtstraffer (für alle Insassen), Allradantrieb (AWD), Ambientebeleuchtung, Armaturentafel und Türverkleidung in Lederoptik mit Kontrastnähten, Armlehnen mit integriertem Staufach für die 3. Sitzreihe nur in Verbindung mit Paket 7-Sitzer, Aufmerksamkeitswarner, Auspuffanlage mit zwei verchromten Endrohren, Außenspiegel elektrisch einstellbar, anklappbar und beheizbar, Außentemperaturanzeige, Bergabfahrhilfe HDC, Berganfahrassistent Hill Start Assist (HSA), Beschlagsensor zur automatischen Aktivierung der Defrosterfunktion, Blinkleuchten (LED) in Außenspiegel integriert, Bordcomputer, Bremsenergieerückgewinnung, Bremsleuchte, dritte, Bremsleuchten, adaptiv, Chromapplikationen, Chromapplikationen am Heck, City Safety, CleanZone Luftqualitätssystem mit Aktivkohlefilter, Connected Safety, Dachreling aus Aluminium (integriert), Dachspoiler, Digitale Instrumentierung, Drehzahlmesser, Drive Mode (Fahrmoduseinstellungen für Motor, Getriebe, Lenkung, Bremsen und Fahrwerk), Einlage Echtholzeinlage BLACK ASH, Einparkhilfe, hinten, Einstiegsleisten aus Aluminium mit Volvo Schriftzug vorn und hinten, Elektronische Differentialsperre, Elektronische Stabilitätskontrolle, Fensterheber elektrisch vorn und hinten, Festbremsautomatik, Gepäckraum-Trennnetz, Geschwindigkeitsregelanlage, Getriebe: 8-Gang Geartronic Automatikgetriebe, Gurthöheneinstellung vorn und hinten (2. Sitzreihe), Heckklappenautomatik, Heckscheibe, beheizbar, Heckscheibenwischer mit Intervallfunktion, ISOFIX-Aufnahme, Innen- und Außenspiegel automatisch abblendend, Innenraumbeleuchtung, IntelliSafe-Assistent, Intelligentes Fahrerinformationssystem, Keyless Start, Kindersicherung, Klimaautomatik mit 4-Zonen-Temperaturregelung, Klimatisierung für die 3. Sitzreihe, Kopfstützen (5) vorn und hinten, verstellbar, LED-Scheinwerfer "Thors Hammer" mit Fernlichtassistent und integriertem LED-Tagfahrlicht, Lackierung: Uni, Ladekabel Schuko/Typ 2 (Mode 2), 4,5 m Länge, Laderaumrollo (semiautomatisch), Lenkrad höhen- und längseinstellbar, Lenkrad: Lederlenkrad mit seidenmatter Intarsie, Lenkrad: Multifunktionstasten am Lenkrad, Make-up-Spiegel für Fahrer und Beifahrer, beleuchtet, Mittelarmlehne vorn inkl. Getränkehalter, Modell- und Motorembem am Heck, Navigationssystem Sensus, Netztasche im Beifahrer-Fußraum, Oncoming Lane Mitigation, Paket: Winter-Paket, Parkbremse (elektrisch), Pollenfilter, Polsterung: Nappaleder Komfortsitze, Radio: Infotainmentsystem Sensus Connect mit HIGH PERFORMANCE SOUND, Radiozubehör: Smartphone Integration Apple CarPlay und Android Auto, Regensensor, Reifendruckkontrollsystem, Road Edge Detection, Road Sign Information (RSI) - Verkehrszeichnerkennung, Run-off Road Protection, Räder: Leichtmetallfelgen 20"-10-Speichen-Design Diamantschnitt/Schwarz, Räder: Reifendichtmittel, Rücksitzbank der 2. Sitzreihe im Verhältnis 40/20/40 oder komplett umlegbar, Schalthebel aus schwedischem Kristallglas von Orrefors, Scheibenwaschdüsen, beheizt, Servolenkung, geschwindigkeitsabhängig, Sicherheitsbremssystem mit Scheibenbremsen rundum (innenbelüftet), Sitze: Beifahrersitz elektrisch verstellbar (8-Wege), Sitze: Beinauflage einstellbar (elektrisch) für Fahrer/ und Beifahrersitz, Sitze: Dritte Sitzreihe (7-Sitzer), Sitze: Elektrisch einstellbarer Fahrersitz (8-Wege), Sitze: Lendenwirbelstütze (4-Wege elektrisch einstellbar) für Fahrer- und Beifahrersitz, Sitze: Memoryfunktion für Beifahrersitz, Sonnenrollos für die hinteren Seitenfenster (integriert), Standheizung inkl. Timer (kraftstoffbetrieben), Start-/Stop-Technologie, Steckdose, Steckdosen 12-Volt-Anschluss vorn und hinten (2. Sitzreihe), Textilfußmatten INSCRIPTION, Verbandskasten und Warndreieck, Verglasung: Colorverglasung, Verzurrösen im Gepäckraum (klappbar), Volvo On Call mit WLAN-Hotspot, Vorbereitung für Anhänger-Stabilisierungskontrolle (TSA), WHIPS Schleudertrauma-Schutzsystem, Wegfahrsperre, Zentralverriegelung mit zwei Funkfernbedienungen und integriertem Notschlüssel

Sonderausstattung

Code	Bezeichnung
140	Alarmanlage
603	IntelliSafe-Surround
114	Kindersicherung für die hinteren Türen (elektrisch)
	Lackierung: Metallic-Lackierung
308	Motorbezeichnung, Entfall
30	Panorama Glas-Schiebedach mit Hebefunktion (elektrisch)
139	Parkkamera mit 360° Surround View in Verb. mit Parkassistent-Paket
1033	Radio: Infotainmentsystem Sensus Connect mit PREMIUM SOUND by Harman Kardon
501	Radiozubehör: Digitaler Radioempfang (DAB+)
236	Verglasung: Akustikverglasung für die Seitenfenster
179	Verglasung: Seiten- und Heckfenster abgedunkelt (ab B-Säule)

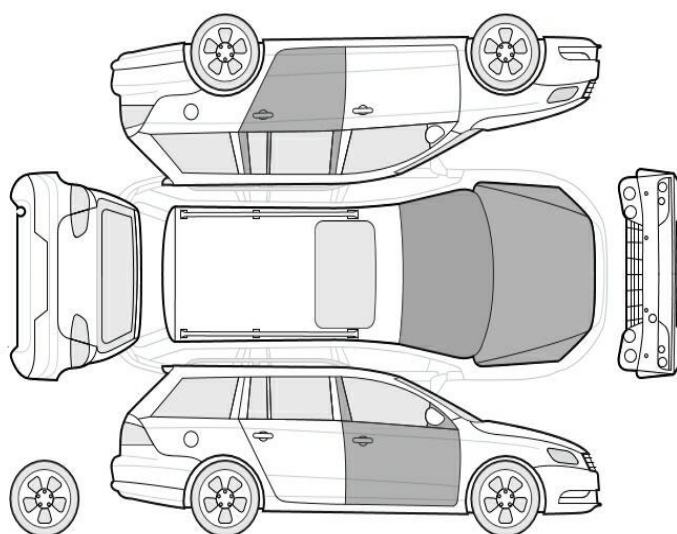
Allgemeinzustand und Wartung

Abgesehen von den beschriebenen Schäden/Mängeln weist das Fahrzeug/Objekt einen, bezogen auf Alter und Nutzung, üblichen Gesamtzustand auf.

Sämtliche Wartungsarbeiten wurden durch eine markengebundene Fachwerkstatt durchgeführt.

Wartungsnachweis: vollständig
letzte Wartung: am 14.10.2024 bei Kilometerstand 145.699

Nicht akzeptierter Zustand / Ausstehende Reparaturen



Bezeichnung des Schadens / Rep.-Weg	Rep.Kost brutto	Anrechnung	Minderwert in EUR brutto	netto
1. Hecktürrinnenverkleidung verschrammt, erneuern	362	voll	-362	-304,20
2. Radhausschale vorn links lose,	39	voll	-39	-32,77
3. 3 glanzgedrehte Sommerradfelgen verschrammt, erneuern	3.886	anteilig	-1.400	-1.176,47
4. Seitenschaden hinten rechts: Radlaufblende, Seitenwand eingedrückt, Tür eingedellt, instandsetzen	4.123	voll	-4.123	-3.464,71
5. Heckschaden: Stoßfänger mehrfach verformt, Heckschürze verschrammt, erneuern	2.274	voll	-2.274	-1.910,92
6. Tür vorne rechts Lackierung, verschrammt, lackieren mit Lackaufbau	829	voll	-829	-696,64
7. Tür hinten links Lackierung, verschrammt, lackieren mit Lackaufbau	696	voll	-696	-584,87
Rep.Kosten insgesamt / Minderwert	12.209		-9.723	-8.170,58

Akzeptierter Zustand / Gebrauchsspuren

Folgende Schäden sind in Anbetracht des Alters, der Laufleistung und dem Einsatzzweck als Gebrauchsspur einzustufen.

Bezeichnung des Schadens

Radlaufblende hinten links verschrammt,
lackieren
Frontscheibe, viele Steinschläge,
Gebrauchsspur
Motorhaube Lackierung, verschrammt,
Gebrauchsspur

Hinweise

Alle Beträge (ausgenommen eines evtl. aufgeführten merkantilen Minderwertes) beinhalten die gesetzliche Mehrwertsteuer. Minderwerte sind brutto und netto ausgewiesen.

Alle systemseitig ermittelten Werte können Auf- oder Abrundungen enthalten.

Der Sachverständige
Jörg Löser
Dipl.-Ing.

Im Rahmen einer Weitergabe oder Veröffentlichung dieses Dokuments, sind die allgemein gültigen datenschutzrechtlichen Grundsätze, insbesondere hinsichtlich der Anonymisierung personenbezogener Daten, zwingend einzuhalten.

Dieses Dokument wurde elektronisch gefertigt und ist auch ohne Unterschrift gültig.

Die ausgeführte Fahrzeugdokumentation sowie der dokumentierte Fahrzeugzustand wurden von folgenden Personen geprüft und bestätigt.

Fahrer, der das Fahrzeug abstellt / übergibt / abliefert		
Datum	Name in Druckbuchstaben	Unterschrift
DEKRA Sachverständiger		
Datum	Name in Druckbuchstaben	Unterschrift
Empfänger / Spediteur / Abholer / Bevollmächtigter des Autohauses		
Datum	Name in Druckbuchstaben	Unterschrift

DEKRA Automobil GmbH Niederlassung Chemnitz 09119 Chemnitz Neefestr. 131
Tel.: 0371 / 3513-0 Fax: 0371 / 3513-100

GUTACHTEN / KALKULATION NR 670

17.02.2025

FABRIKAT	VOLVO	XC 90 (L)	INSCRIPTION TYP-CODE 41 44 03
AUSSTATTG	AB FG-NR L 604 677 4-ZONEN KLIMAAANLAGE ZENTRALVERRIEGELUNG SCHEIBENWASCH BEHEIZ A-SPIEGEL LACK GELIEF MULTIFILTER TELEMATIK SITZBELUEFTUNG V KENNZEICHENTRAEGER V SONNENBLENDENSPIEGEL RUNDUMKAMERASYSTEM EINPARKHILFE H FRONTANTRIEB KINDERVERRIEGEL EL REIFEN 275/45 R20..V LICHTPAKET INNENRAUM KOMBIINSTR 12.3" PANORAMADACH EINSTIEGL BELEU ALU RADLAUFLEISTEN	FELGE 9 J X 20 ALU SEITEN/HECKSCH ABGED KEYLESS ENTRY A-SPIEGEL ELEK/KLAPP TELEFONANLAGE NEBELSCHLUSSLEUCHTE LED-SCHEINWERFER POLSTER LEDER NAPPA FAHRERS ELEKT/MEMORY ALARMANLAGE BREMSSCH H 18 ZOLL SITZE V MASSAGEFUNKT "PLUG-IN" SYSTEM KOLLISIONSWARNSYSTEM DOPPELAUSPUFFENDROHR SCHALTER BEIF-AIRBAG ZIERL STOSSF H VERCH HECKKLAPPE AUTOM RAHMEN SEITENF CHROM	TUERGR CHR BELEUCHT DIEBSTAHL SCHUTZK SIGNALHORN ELEKTR BLIND SPOT ASSISTENT AUDIOSYSTEM PREMIUM LENDENW-ST V VERST ARMLEHNE V KOPFSTUETZEN ELEKT BEIFAHRRERS EL M MEMO SONNENROLLO SEITLICH 7-SITZER 1969CCM 223KW/65KW 8-GANG AUTOMATIK HANDFREIE HECKKLAPPE NOTRAD TEMPOMAT ZIERL GRILL STOSSF V EINSTIEGBLENDE ALU H TUEZIERL U V/H LACK

A R B E I T S L O H N	ZEITBASIS	10 AW=1 STD	PREIS/KL 1 =162.95	EUR/STD
			PREIS/KL 2 =167.31	EUR/STD
			PREIS/KL 3 =167.31	EUR/STD

ARB.POS.NR/ LEIT-NR	INSTANDSETZUNGS-/EINZEL-/VERBUNDARBEITEN	KL	AW	ARB.- PREIS
84134-2	LENDE SCHWELLER R AUS-/EINBAUEN	3	9	150.58
KN	SCHLIESSKEIL TUE H R AUS-/EINBAUEN	3	1	16.73
83412-2	AUSSENGRIFF TUE H R AUS-/EINBAUEN	3	1	16.73
84501-2	SCHACHTLEISTE H R AUS-/EINBAUEN	3	2	33.46
84144-2	ZIERLEISTE U TUE H R AUS-/EINBAUEN	3	1	16.73
86101-2	STOSSFAENGER H AUS-/EINBAUEN	3	6	100.39
35310-2)	HECKLEUCHTE R AUS-/EINBAUEN (STOSSFAENGER AUSGEBAUT) UMFASST: SEITENVERKLEIDUNG KOFFERRAUM AUS-/EINBAUEN.	2	3	50.19
KN	ZIERLEISTE SEITENSCHLEIBE R AUS-/EINBAUEN	3	1	16.73
KN	RADHAUSSCHALE H R AUS-/EINBAUEN	3	2	33.46
KN	KANTENSCHUTZ TUE H R AUS-/EINBAUEN	3	3	50.19
77061-2	RAD H R AB-/ANBAUEN	1	1	16.30
1782	TUE H R INSTANDSETZEN	3	2*	33.46
3482	SEITENWAND H R INSTANDSETZEN	3	70*	1171.17
4166	RADHAUS H R A INSTANDSETZEN	3	5*	83.66
18450-2	ROSTSCHUTZBEHANDLUNG RUESTZEIT	3	3	50.19
18430-2	ROSTSCHUTZBEHANDLUNG HINTERKOTFLUEGEL R	1	2	32.59
18437-2	ROSTSCHUTZBEHANDLUNG RADHAUS H R SYSTEM AUDATEX	1	2	32.59
			BLATT	1

LEIT-NR	BEZEICHNUNG	TEILE-NR	PREIS
3672	RADLAUFLEISTE H R	39790019	72.67
	SYSTEM AUDATEX		BLATT 2

S C H L U S S K A L K U L A T I O N

EUR

EUR

A R B E I T S L O H N Z E I T B A S I S 10 AW = 1 STD

GESAMT KL 1 1 AW X 162.95 EUR/STD 16.30

GESAMT KL 2 3 AW X 167.31 EUR/STD 50.19

GESAMT KL 3 103 AW X 167.31 EUR/STD 1 723.29

GESAMTSUMME ARBEITSLOHN 1 789.78

N E B E N K O S T E N

H O H L R A U M K O N S E R V .

LOHN KL 1 4 AW X 162.95 EUR/STD 65.18

LOHN KL 3 3 AW X 167.31 EUR/STD 50.19

MATERIAL 15.00

GESAMTSUMME NEBENKOSTEN 130.37

L A C K I E R U N G

ARBEITSKOSTEN 1 178.56

MATERIALKOSTEN 293.47

GESAMTSUMME LACKIERUNG 1 472.03

E R S A T Z T E I L E 72.67

GESAMTSUMME ERSATZTEILE 72.67

R E P A R A T U R K O S T E N OHNE MWST..... 3 464.85

MWST 19.00 % 658.32

R E P A R A T U R K O S T E N MIT MWST..... 4 123.17

ERLAEUTERUNGEN:

E-TEILE-PREISE=UPE D HERST/IMPORT

* = ANWENDERANGABEN

E-TEILE-NR NICHT UNBEDINGT BST-NR

KN = KEINE ERSATZTEIL-/ARB-POS-NR

)=ZEITANTEILE IN ANDERER POS ENTH

ZAX=ZEITERHEBUNG DURCH AUDATEX

(C) ALLE RECHTE AN DER LACK-KALKULATION SIND DER AZT AUTOMOTIVE GMBH

VORBEHALTEN

DEKRA Automobil GmbH Niederlassung Chemnitz 09119 Chemnitz Neefestr. 131
Tel.: 0371 / 3513-0 Fax: 0371 / 3513-100

GUTACHTEN / KALKULATION NR 671

17.02.2025

FABRIKAT	VOLVO	XC 90 (L)	INSCRIPTION TYP-CODE 41 44 03
AUSSTATTG	AB FG-NR L 604 677 4-ZONEN KLIMAANLAGE ZENTRALVERRIEGELUNG SCHEIBENWASCH BEHEIZ A-SPIEGEL LACK GELIEF MULTIFILTER TELEMATIK SITZBELUEFTUNG V KENNZEICHENTRAEGER V SONNENBLENDENSPIEGEL RUNDUMKAMERASYSTEM EINPARKHILFE H FRONTANTRIEB KINDERVERRIEGEL EL REIFEN 275/45 R20..V LICHTPAKET INNENRAUM KOMBIINSTR 12.3" PANORAMADACH EINSTIEGL BELEU ALU RADLAUFLEISTEN	FELGE 9 J X 20 ALU SEITEN/HECKSCH ABGED KEYLESS ENTRY A-SPIEGEL ELEK/KLAPP TELEFONANLAGE NEBELSCHLUSSLEUCHTE LED-SCHEINWERFER POLSTER LEDER NAPPA FAHRERS ELEKT/MEMORY ALARMANLAGE BREMSSCH H 18 ZOLL SITZE V MASSAGEFUNKT "PLUG-IN" SYSTEM KOLLISIONSWARNSYSTEM DOPPELAUSPUFFENDROHR SCHALTER BEIF-AIRBAG ZIERL STOSSF H VERCH HECKKLAPPE AUTOM RAHMEN SEITENF CHROM	TUERGR CHR BELEUCHT DIEBSTAHL SCHUTZK SIGNALHORN ELEKTR BLIND SPOT ASSISTENT AUDIOSYSTEM PREMIUM LENDENW-ST V VERST ARMLEHNE V KOPFSTUETZEN ELEKT BEIFAHRRERS EL M MEMO SONNENROLLO SEITLICH 7-SITZER 1969CCM 223KW/65KW 8-GANG AUTOMATIK HANDFREIE HECKKLAPPE NOTRAD TEMPOMAT ZIERL GRILL STOSSF V EINSTIEGBLENDE ALU H TUEZIERL U V/H LACK

ARBEITSLÖHN	ZEITBASIS	10 AW=1 STD	PREIS/KL 1 =162.95	EUR/STD
			PREIS/KL 2 =167.31	EUR/STD
			PREIS/KL 3 =167.31	EUR/STD

ARB.POS.NR/ LEIT-NR	INSTANDSETZUNGS-/EINZEL-/VERBUNDARBEITEN	KL	AW	ARB.- PREIS
KN	DIAGNOSE NACH REPARATUR	3	3	50.19
86101-2	STOSSFAENGER H AUS-/EINBAUEN	3	6	100.39
86171-2)	STOSSFAENGER H ERNEuern (AUSGEB)	3	12	200.77
KN	LOECHER EINPARKHILFE H BOHREN (ERG-ARB)	3	1	16.73

LACKIERUNG (SYSTEM AZT)

LEIT-NR	ARBEITSGANG	- 2-SCHICHT-METALLIC - MONT-TEILE AUSGEBAUT	AW	
2581	STOSSFAENGER H KPL	NEUTEILLACK ST K1R	13	
1000	DOPPELANGABE	ABZUG	-5*	
	LACKIER-ZEITKOSTEN		AW	ARB.- PREIS
	FAKTOR	184.15 EUR/STD		
	LACKIERZEIT		8	
	VORBE. KUNSTSTOFF-LACKIERUNG		5	
	GESAMT-LACKIERZEIT	10 AW/STD :	13	239.40
	SYSTEM AUDATEX		BLATT	1

GUTACHTEN / KALKULATION NR 671

17.02.2025

LACKIERUNG (SYSTEM AZT)

LACKIER-MATERIALKOSTEN	PREIS
NEUTEILLACKIERUNG K1R	216.45
MAT-KONST. KUNSTSTOFF-LACKIERUNG	48.20

ERSATZTEILE PREISSTAND : 01.08.2024 / 01

LEIT-NR	BEZEICHNUNG	TEILE-NR	PREIS
2581	STOSSFAENGER H KPL	40012458	881.45
2635	UNTERFAHRSCHUTZ H	31353394	157.03

SCHLUSSKALKULATION EUR EUR

ARBEITSLOHN	ZEITBASIS	10 AW = 1 STD	
GESAMT KL 3	22 AW X	167.31 EUR/STD	368.08
GESAMTSUMME ARBEITSLOHN			368.08

LACKIERUNG		
ARBEITSKOSTEN	239.40	
MATERIALKOSTEN	264.65	
GESAMTSUMME LACKIERUNG		504.05

ERSATZTEILE	1 038.48	
GESAMTSUMME ERSATZTEILE		1 038.48

REPARATURKOSTEN OHNE MWST. 1 910.61

MWST 19.00 %	363.02
--------------	--------

REPARATURKOSTEN MIT MWST. 2 273.63

ERLAEUTERUNGEN:

E-TEILE-PREISE=UPE D HERST/IMPORT * = ANWENDERANGABEN
E-TEILE-NR NICHT UNBEDINGT BST-NR KN = KEINE ERSATZTEIL-/ARB-POS-NR
)=ZEITANTEILE IN ANDERER POS ENTH ZAX=ZEITERHEBUNG DURCH AUDATEX
(C) ALLE RECHTE AN DER LACK-KALKULATION SIND DER AZT AUTOMOTIVE GMBH
VORBEHALTEN

SYSTEM AUDATEX

BLATT 2