



VOLVO XC90

XC90 B5 B AWD G

FIN	YV1LCL1UCL1624831
Kilometerstand	101.905 km
Erstzulassungsdatum	06.08.2020

AUFTRAGSDETAILS

Begutachtungsdatum	17.09.2025 13:09:26	Inspektionsort	CAT GmbH & Co. KG Bremen
--------------------	---------------------	----------------	--------------------------

FAHRZEUGINFORMATIONEN

FIN	YV1LCL1UCL1624831	Antriebsart	Allrad
Kilometerstand	101.905 km	Getriebe	Automatik
Fahrzeugart	SUV	Gänge	8
Anzahl Türen	5	Interieurfarbe	Anthrazit
Erstzulassungsdatum	06.08.2020	Fahrzeugfarbe	Weiß
Kraftstoffart	Hybrid Benzin	Fahrzeugkategorie	Personenkraftwagen
Marke	VOLVO	Metallic-Lackierung	Nein
Modell	XC90	Polsterart	Leder
Gesamtanzahl der Sitze	5		

DOKUMENTE UND WARTUNG

Anzahl Schlüssel gesamt	2	Originalschlüssel	Ja
Euro-Aufkleber	Ja	Betriebsanleitung	Ja

GEPRÜFTE AUSSTATTUNG DURCH DEN SACHVERSTÄNDIGEN

Anhängerkupplungstyp	Keine Anhängerkupplung	Elektrisch verstellbare Sitze VR	Ja
Anzahl der Ladekabel (Normalladung)	0	Klimaanlagentyp	Klimaanlage auto.

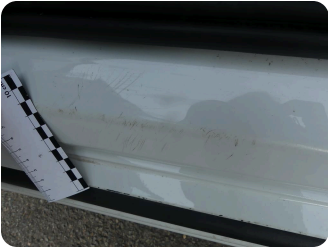
Anzahl der Ladekabel (Schnellladung)	0	Kofferraumabdeckung / Rollo vorhanden	Ja
Art des Navigations-Datenträgers	Nicht anwendbar	Multifunktionslenkrad	Ja
Dachreling	Ja	Navigation	Ja
Doppelkabine	Nein	Scheinwerfertyp	Scheinwerfer LED
Einparkhilfe hinten	Ja	Sitzheizung vorne	Ja
Einparkhilfe vorn	Ja	Tempomat	Ja
Elektrisch verstellbare Sitze VL	Ja	Wartungshistorie	27/09/2024,84673

BEREIFUNG

Montierte Reifen

Ort	Position	Profiltiefe	Hersteller	Dimension	Reifentyp	Felgenart	Pannensichere Bereifung
Vorne	Links	6,0 mm	Pirelli	235/55 R 19 105 V	Sommer	Aluminium	-
Vorne	Rechts	6,0 mm	Pirelli	235/55 R 19 105 V	Sommer	Aluminium	-
Hinten	Links	8,0 mm	Pirelli	235/55 R 19 105 V	Sommer	Aluminium	-
Hinten	Rechts	8,0 mm	Pirelli	235/55 R 19 105 V	Sommer	Aluminium	-

Äußere Schäden



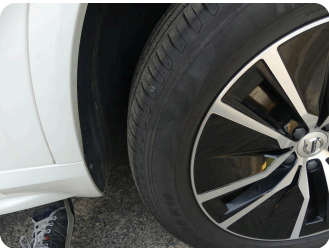
2 | Einstiegsschweller vorne links

Typ	Kratzer
Schweregrad	>10 cm - 15 cm
Reparaturmethode	Lackieren
Ursache	Bei Inspektion festgestellt



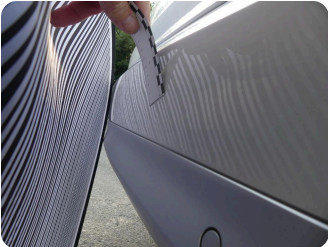
3 | Alufelge vorne links

Typ	Kratzer
Schweregrad	Ersetzen
Reparaturmethode	Ersetzen
Ursache	Bei Inspektion festgestellt



4 | Reifen vorne rechts

Typ	Riss
Schweregrad	Ersetzen
Reparaturmethode	Ersetzen
Ursache	Bei Inspektion festgestellt



5 | Stoßfänger hinten

Typ	Delle(n)
Schweregrad	>2 cm - 3 cm
Reparaturmethode	Instandsetzen + lackieren
Ursache	Bei Inspektion festgestellt



6 | Einstiegsschweller vorne rechts

Typ	Kratzer
Schweregrad	>3 cm - 4 cm
Reparaturmethode	Lackieren
Ursache	Bei Inspektion festgestellt

Innenschäden



1 | Handschuhfach Deckel

Typ	Gebrochen
Schweregrad	Ersetzen
Reparaturmethode	Ersetzen
Ursache	Bei Inspektion festgestellt

Geschätzter reduzierter Wert	1.587,29 €
------------------------------	------------

Fahrzeugbilder

