



Zustandsbericht

Protokollnummer: 36774798
Auftrags-Nr / Referenz: 19422559
Besichtigungsdatum: 17.10.2024

Angaben zum Fahrzeug

Hersteller / Modell	Polestar 2 Single Motor 69kWh		
Kennzeichen	TÜ-YL 777E	Fahrgestellnummer	YSMVSEFE8PL117631
Erstzulassung	07.10.2022	Laufleistung (abgelesen)	38.985 km
HSN/TSN	2219 / AAB 00006	Kraftstoffart / Zylinder	Elektro / 0
Fahrzeugart	PKW Limousine	Antriebsart	Frontantrieb
Schadstoffklasse	2017/1151;WLTP;reine Elektrofz	Getriebe / Anzahl Gänge	Direktantrieb
Farbe	Schwarz Metallic	Besichtigungszustand	bedingt: ausreichend
Leistung / Hubraum	80 kW / 0 ccm	Nächste HU	10/2025
Wartungsheft / Nachweis	digitaler Nachweis / vollständig	Restlauf bis Service	29.561 km
Letzte Wartung		Polsterart	Stoff
Vorschaden	Feststellbar	Polsterfarbe	Schwarz-Grau
Nachlackierung	Keine Feststellbar	zul. Gesamtgewicht	2.390 kg
Dokumente	ZB vorhanden	Anzahl Halter	unbekannt
Schlüssel soll/ist	2/2	Anzahl Sitze / Türen	5 / 5
Vertragsnummer	19422559	Re-Import	Nein

Zustandsbericht

Hauptbereifung

Achse	Reifengröße	Reifentyp	Hersteller	Profiltiefe	Verkehrstauglichkeit
1	245/45 R19 102V	Sommerreifen auf Leichtmetall	Michelin	3mm / 2mm	i.O.
2	245/45 R19 102V	Sommerreifen auf Leichtmetall	Michelin	5mm / 6mm	i.O.

Legende: Profiltiefenangabe für Reifen links an erster Stelle, für Reifen rechts an zweiter Stelle der Achse

Ersatz

Typ	Reifengröße	Reifentyp	Hersteller	Profiltiefe	Ablaufdatum
Tirefit					07/2026

Ausstattung

Serienausstattung

Bezeichnung
2 USB-Anschlüsse hinten
2 USB-Anschlüsse vorne
Acoustic Vehicle Alert System - AVAS
Airbags, Fahrer und Beifahrer - Beifahrerairbag, abschaltbar
Airbags: Kopf-/Schulterairbags
Airbags: SIPS Seitenairbags inkl. Innenseite
Alarmanlage - double locking - Alarm inclination sensor and motion sensor
Armlehne mit Becherhalter und Ablagefach
Automatisches Bremsen nach einer Kollision

TÜV SÜD Auto Plus GmbH
Wiesening 2
04159 Leipzig

Besichtigungsort
DTS GmbH
Deizisauer Straße 24
73770 Denkendorf

Empfänger
Backoffice
Santander Consumer Leasing GmbH
Santander-Platz 1
41061 Mönchengladbach



Bezeichnung
Außenspiegel automatisch anklappbar
Außenspiegel rahmenlos, elektrisch verstellbar - Außenspiegel automatisch abblendend
Berganfahrassistent
Bluetooth
Bremslicht, drittes
CleanZone - Innenraumluftfilter
Connected Safety Connected Safety übermittelt Informationen zwischen dem eigenen Fahrzeug und anderen Fahrzeugen über das Internet. Die Funktion kann den Fahrer darüber informieren ob ein anderes Fahrzeug, das sich auf der aktuellen Fahrstrecke befindet, die Warnblinkanlage eingeschaltet hat oder Straßenglätte erkannt hat. Die Connected Safety-Kommunikation funktioniert nur zwischen Fahrzeugen, die mit der Funktion ausgestattet sind und in denen diese aktiviert ist.
Digitalradio DAB +
Driver Alert Control
Einparkassistent vorn und hinten
Elektrische Heckklappe mit sanftes Schließen
Erste-Hilfe-Kasten
Fahrerdisplay 12,3" - Progressiv - digital Display
Fensterheber elektrisch
Forward Collision Warning
Frontstaufach 41 Liter
Geschwindigkeitsbegrenzer und Tempomat
Getriebe: Direktantrieb
Großes, vertikales Display mit Touchscreen 11,15"
Heckscheibenheizung
High Performance audio - 8 Lautsprecher/250 W
Infotainment powered by Android -inkl. Google Assistant, Google Maps, Google Play Store -Google service connectivity -Over-the-air (OTA) updates for life
Innenrückspiegel mit Abblendautomatik
Integrierte e-SIM mit ständiges Internet Konnektivität
ISOFIX-Befestigung Beifahrersitz und äußere Rücksitze
Kindersicherung elektrisch
Klimatisierung ECC 2-Zonen
Kollisionsvermeidung und Minderung - mit Bremsen und Lenken Unterstützung - Fahrzeug, Radfahrer u Fußgängererkennung
Kopfstützen vorne und hinten
Ladekabel (6 Meter) - 16A 11kW - Type 2, Mode 3
Ladekabel (7 Meter) für normale Steckdosen - 10A 2,3kW - Schuko-Stecker, Type 2, Mode 2
LED-Scheinwerfer, adaptiv - Thor's Hammer Tagfahrlicht
Lenkrad: Multifunktionslenkrad, höhen- und längsverstellbar
Leuchtweitenregulierung automatisch
Navigationssystem
One pedal drive -regeneratives Bremsen
Parkbremse elektrisch mit Auto-Hold-Funktion
Polestar Connect Dank Polestar Connect kann der Fahrer mit dem Polestar 2 kommunizieren. Mit der Polestar Connect-App lässt sich beispielsweise ohne Betreten des Fahrgastraums die Klimatisierung einschalten. Im Fahrzeug befinden sich Tasten zum Ausführen eines



Bezeichnung
Pannen- oder Notrufs. Der Polestar 2 setzt bei einem Unfall sogar automatisch einen Notruf ab und führt einen Anruf aus, wenn es gestohlen wird.
Polestar Digital Key
Polster: geprägter Stoff mit 3D Etched deco
Regensensor
Reifendruckkontrolle indirekt
Reifenreparaturset
Räder: 19"-Leichtmetallfelgen mit 5 V-Speichen, schwarz, Diamantschnitt mit Reifen 245/45 R19 auf 8Jx19 ET50 vorn, 9Jx19 ET53 hinten
Rückfahrkamera
Rückleuchten, Full-LED - Voll-LED-Rücklicht mit persistent Lichtsignatur - aut.abblendbar
Schleudertrauma-Schutzsystem Bei einer Kollision bewegen sich die Rückenlehne und die Kopfstütze des Vordersitzes als Einheit mit dem Insassen mit, um dessen Hals zu stützen.
Schlüsselloses Öffnen und Starten - Fernbedienung für Zentralverriegelung inkl. Ladeklappe - Kofferraumdeckel elektrisch betätigt mit extra breitem Fußsensor
Servotronic
Sicherheitsgurte - Warnung für nicht angelegte Sicherheitsgurte, Gurtstraffer vorne und auf den äußeren Rücksitzen
Sitze: Rücksitzbank geteilt und umklappbar (40/60)
Sitze: Semi-elektrische Sitze, vorn - Sitzmemory Fahrersitz - Lordosenstütze, vorn - 4-fach el. einstellbar
Sitze: Vordersitze mit Sitzheizung
Spurassistent (LKA) Der Spurassistent lenkt das Fahrzeug zurück in die Spur und/oder warnt den Fahrer mit Lenkradvibrationen.
Stabilitätskontrolle (ESC) und Traktionskontrolle
Steckdose 12V im Kofferraum
Textilfußmatten
Vehicle Deceleration Control - ABS, Elektronische Bremsverteilung und Notbremsassistent
Verkehrszeicheninformationen, RSI Informiert mithilfe einer Kamera oder von Informationen des Sensus Navigationssystems über Geschwindigkeitsbegrenzungen, Überholverbote, Einbahnstraßen und verschiedene Zusatzschilder. Das Verkehrszeichen wird auf dem Tachometer oder im Head-up-Display angezeigt.
Wegfahrsperre
Wählhebel sechseckig, mit beleuchtetem Polestar-Symbol

Sonderausstattung

Bezeichnung
Lackierung: Metallic

Wertmindernde Faktoren

Nr.	Bauteilgruppe	Beschreibung
1	Stoßfänger vorn	Spoiler - Fehlstellung - einstellen/justieren
2	Stoßfänger vorn	Stoßfänger vorn - verkratzt / verschürft - Smart Repair
3	Rad/Reifen	Leichtmetallfelge vorn rechts - verkratzt / verschürft - erneuern
4	Rad/Reifen	Leichtmetallfelge hinten rechts - verkratzt / verschürft - erneuern
5	Verglasung	Frontscheibe - Steinschlag - erneuern

Gebrauchsspuren

Nr.	Bauteilgruppe	Beschreibung
		Das Fahrzeug weist dem Alter und Einsatzzweck entsprechende Gebrauchsspuren auf.



Vorschäden

Nr.	Vorschaden	Wertminderung
1	Seite rechts, Angabe durch Nutzer/Auftraggeber	

Festgestellte Nachlackierungen

Nr.	Ort	Wertminderung
	Keine feststellbar	

Der Verschleißzustand sowie evtl. Schäden an der Bereifung sind wertmäßig berücksichtigt.

Hinweise zum Gutachten

Angaben zum Auftrag und zum Begutachtungsumfang:

Es wurde der Auftrag erteilt, eine Fahrzeugbewertung über das beschriebene Fahrzeug zu erstellen.

Fahrzeug-Identifizierung:

- Die Fahrzeug-Identifizierungsnummer (FIN) wurde abgelesen und die Übereinstimmung im Verlauf der Besichtigung durch den Unterzeichner mit den vorgelegten Unterlagen festgestellt.

Besichtigungsbedingungen:

- Die Besichtigungsbedingungen waren zur Beurteilung des Fahrzeuges lediglich bedingt ausreichend. Zum Zeitpunkt der Besichtigung konnte der Zustand einer ausreichenden Beurteilung nicht sichergestellt werden. Sachverständigenseits wird daher zur Verringerung des Prognoserisikos eine weitere Besichtigung empfohlen.
- Zur Untersuchung des Fahrzeuges standen keine Hubmittel bzw. Grube zur Verfügung. Aus diesem Grund war die Besichtigung der Fahrzeugunterseite nur begrenzt möglich.

Probefahrt / Probelauf von Motor und Aggregaten:

- Es wurde bei der Besichtigung des Fahrzeuges keine Probefahrt/keine Rangierfahrt durchgeführt.
- Ein Probelauf des Motors wurde durchgeführt.

Vorschäden:

- Laut vorliegenden Informationen wurden am Fahrzeug Vorschäden instandgesetzt. Reparaturspuren, die Rückschlüsse auf den Instandsetzungsbereich des Schadens ermöglichen, waren bei der Besichtigung nicht erkennbar.
- Eine ggf. angefallene merkantile Wertminderung wurde dem Sachverständigen nicht bekannt gegeben und findet daher in diesem Produkt keine Berücksichtigung.

Weitere Hinweise und Feststellungen:

- Die getroffene Feststellung beinhalten weder eine Fahrzeugabnahme im Sinne der StVZO, noch im Sinne des Gewährleistungsrechtes.
- Werden Schäden oder Mängel welche erst im Rahmen von Zerlege-/ Diagnosearbeiten oder durch erweiterte Kenntnisse festgestellt, sowie durch verschwiegene Mängel oder arglistige Täuschung hervorgerufen, wird um sofortige Benachrichtigung des Sachverständigen gebeten.
Eine Nachbesichtigung des Fahrzeuges zur Feststellung des Umfanges der Reparaturerweiterung und damit verbundenen Kostenausweitung wird in diesem Fall durch den Sachverständigen umgehend durchgeführt. Die für die Schadenerweiterung ursächlichen Altteile sind bis zur Nachbesichtigung durch den Sachverständigen aufzubewahren.

TÜV SÜD Auto Plus GmbH
Wiesenring 2
04159 Leipzig

Besichtigungsort
DTS GmbH
Deizisauer Straße 24
73770 Denkendorf

Empfänger
Backoffice
Santander Consumer Leasing GmbH
Santander-Platz 1
41061 Mönchengladbach



Übersichtsfotos



Abbildung 1: Schräg vorne



Abbildung 2: Schräg vorne



Abbildung 3: Schräg hinten



Abbildung 4: Schräg hinten



Abbildung 5: Laderaum



Abbildung 6: Motorraum

TÜV SÜD Auto Plus GmbH
Wiesenring 2
04159 Leipzig

Besichtigungsort
DTS GmbH
Deizisauer Straße 24
73770 Denkendorf

Empfänger
Backoffice
Santander Consumer Leasing GmbH
Santander-Platz 1
41061 Mönchengladbach



Abbildung 7: FIN



Abbildung 8: Innenraum vorne



Abbildung 9: Kombiinstrument

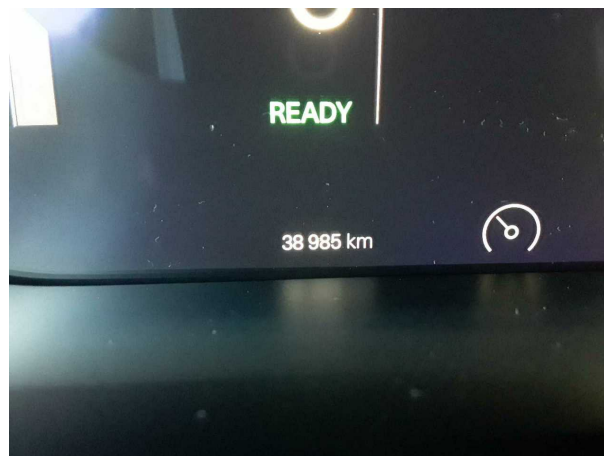


Abbildung 10: Laufleistung

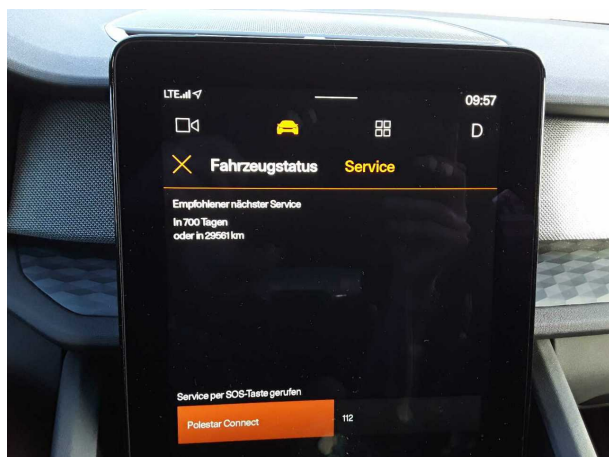


Abbildung 11: Instrumententafel

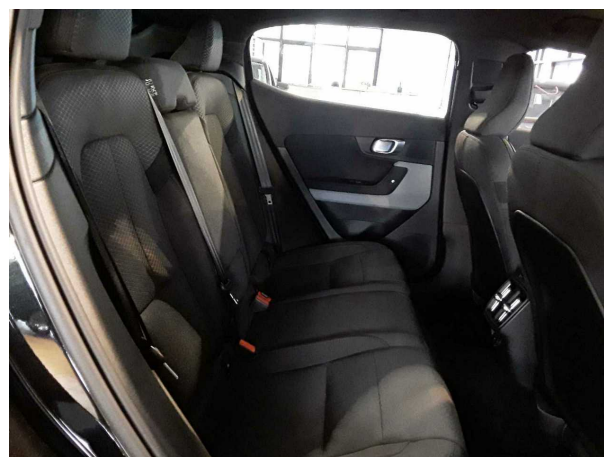


Abbildung 12: Innenraum hinten

TÜV SÜD Auto Plus GmbH
Wiesenring 2
04159 Leipzig

Besichtigungsort
DTS GmbH
Deizisauer Straße 24
73770 Denkendorf

Empfänger
Backoffice
Santander Consumer Leasing GmbH
Santander-Platz 1
41061 Mönchengladbach



Abbildung 13: Montierte Bereifung

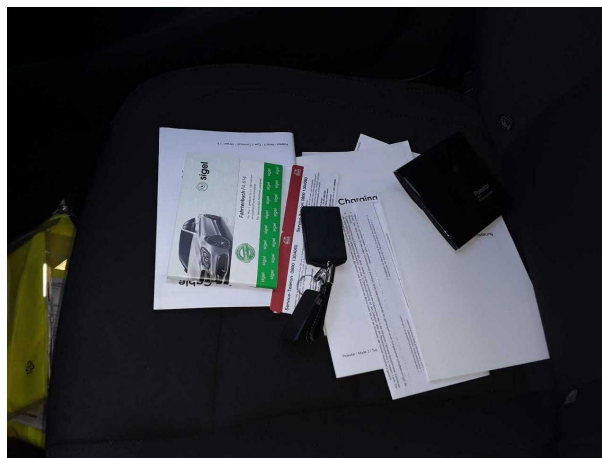


Abbildung 14: Sonstiges



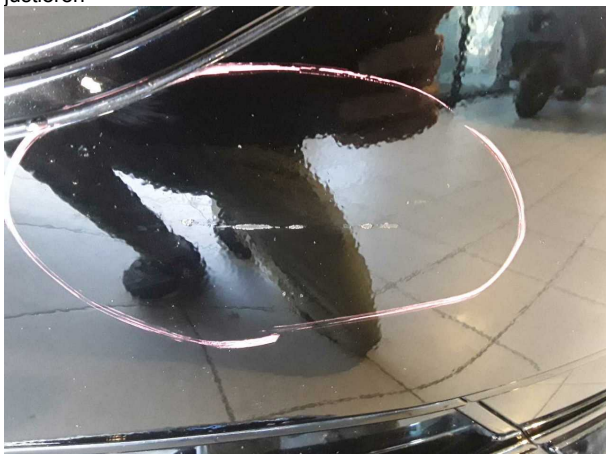
Beschädigungsfotos



Beschädigung #1: Stossfänger vorn: Spoiler - Fehlstellung - einstellen / justieren



Beschädigung #1: Stossfänger vorn: Spoiler - Fehlstellung - einstellen / justieren



Beschädigung #2: Stossfänger vorn: Stossfänger vorn - verkratzt / verschürft - Smart Repair



Beschädigung #2: Stossfänger vorn: Stossfänger vorn - verkratzt / verschürft - Smart Repair



Beschädigung #3: Rad/Reifen: Leichtmetallfelge vorn rechts - verkratzt / verschürft - erneuern



Beschädigung #3: Rad/Reifen: Leichtmetallfelge vorn rechts - verkratzt / verschürft - erneuern

TÜV SÜD Auto Plus GmbH
Wiesenring 2
04159 Leipzig

Besichtigungsort
DTS GmbH
Deizisauer Straße 24
73770 Denkendorf

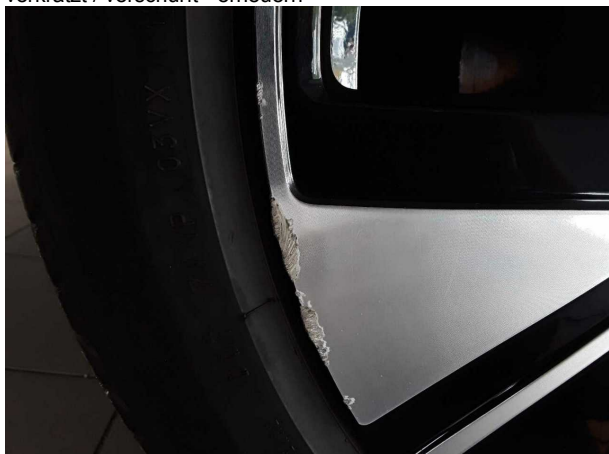
Empfänger
Backoffice
Santander Consumer Leasing GmbH
Santander-Platz 1
41061 Mönchengladbach



Beschädigung #4: Rad/Reifen: Leichtmetallfelge hinten rechts - verkratzt / verschürft - erneuern



Beschädigung #4: Rad/Reifen: Leichtmetallfelge hinten rechts - verkratzt / verschürft - erneuern



Beschädigung #4: Rad/Reifen: Leichtmetallfelge hinten rechts - verkratzt / verschürft - erneuern



Beschädigung #5: Verglasung: Frontscheibe - Steinschlag - erneuern



Beschädigung #5: Verglasung: Frontscheibe - Steinschlag - erneuern