

Duplikat

DEKRA Automobil GmbH  
Otto-Hahn-Str. 5, 19061 Schwerin

Toyota Kreditbank GmbH  
Toyota Allee 5  
50858 Köln-Marsdorf

DEKRA Automobil GmbH  
Niederlassung Schwerin  
Otto-Hahn-Str. 5  
19061 Schwerin  
Telefon 0385 / 64480-0  
Fax 0385 / 64480-901  
E-Mail schwerin.automobil@dekra.com



Ansprechpartner:  
Christian Biermann  
Tel. direkt 0385 64480-0

## Zustandsbericht / Minderwertgutachten


**Kennzeichen**
**K Y2224**
**FIN**
**YARVBBHXHGZ132244**

### Vorgang

Kunden-Nr.  
Auftraggeber  
Ihr Auftrag vom  
Besichtigung

0210003742

Toyota Kreditbank GmbH, Toyota Allee 5, 50858 Köln-Marsdorf  
15.10.2024, elektronisch.

15.10.2024, 11:45 Uhr, durch Herrn Christian Schröder bei Fehrenkötter Transport & Logistik GmbH, Flughafenstr. 1, 19370 Parchim ohne Anwesenheit einer bevollmächtigten Person.

Bewertet auf  
Betrifft

15.10.2024  
Eigen-Nr. 5550114854

### Zusammenfassung

Reparaturkosten / fehlende Teile gesamt

mit MwSt.  
ohne MwSt.

2.645,00 EUR  
2.222,67 EUR

Minderwerte aus Rep.-kosten / Fehlteilen

mit MwSt.  
ohne MwSt.

-2.645,00 EUR  
-2.222,67 EUR

Minderwerte Reifen

mit MwSt.  
ohne MwSt.

-384,00 EUR  
-322,68 EUR

Duplikat

## Bemerkungen

Bei der Lackschichtdickenmessung wurden bei mindestens drei Messungen pro Bauteil Lackschichtdicken von 67 µm bis 102 µm festgestellt.

Es wurde eine optische Überprüfung auf Vorschäden und eine Lackschichtdickenmessung vorgenommen. Die augenscheinliche Überprüfung sowie die Lackschichtdickenmessung ergaben keine Hinweise auf Nachlackierungen, Instandsetzungsarbeiten oder reparierte Vorschäden.

Das Fahrzeug / Objekt war zum Zeitpunkt der Besichtigung nicht gereinigt, wodurch es nur in eingeschränktem Umfang in Augenschein genommen werden konnte. Das Fahrzeug / Objekt wurde auf einer Hebebühne von unten besichtigt. Bei der Besichtigung wurde eine Fahrprobe in Verbindung mit einem kurzen Probelauf des Motors durchgeführt.

Für die Bearbeitung des Vorganges standen folgende Unterlagen zur Verfügung: - Aktenauszug

Prüfposition/en: Schadenerweiterung nach Diagnose nicht auszuschließen.

1 Hauptschlüssel vorgelegt.

## Fahrzeugdaten

Erstzulassung	25.10.2018	Fahrzeugart	Transporter
Hersteller	TOYOTA	Typ / Verkaufsbez.	Proace 1,6-l-D-4D L1
Aufbauart	Transporter	Türen	Meister
Sitzplätze	3	Fahrzeug-Ident.-Nr.	5
Maße Länge/Breite/Höhe	4606 / 1920 / 1892 (mm)	Achsen / anetr. Achsen	YARVBBHXHGZ132244
Radstand (mm)	3275	zul. Gesamtmasse	2 / 1
HSN / TSN	5013 / AKS	Schlüssel-Nr.	2635 kg
Km-Stand abgelesen	75631	Energiequelle / Kraftstoff	20502734
Zylinderanzahl	4 / Reihenmotor	Leistung (kW)	Diesel
Hubraum (ccm)	1560	Schadstoffklasse:	85
Antriebsart	Frontantrieb	Getriebe / Gänge	EURO6;X;PI/CI; N1 II
Felgen	Stahl mit Radzierblende	Farbe	Schaltgetriebe / 6
Polster / Farbe	Teilleder / Schwarz		Weiß / Uni

Es wird unterstellt, dass die Gesamtleistung dem abgelesenen Km-Stand entspricht.

## Räder / Reifen

Achse	Reifenbezeichnung	Hersteller/Typ	Art	Profiltiefe
1 links	215 / 60 R 17 104 H	Michelin / Agilis	S / S	2 mm
rechts	215 / 60 R 17 104 H	Michelin / Agilis	S / S	2 mm
2 links	215 / 60 R 17 104 H	Michelin / Agilis	S / O	7 mm
rechts	215 / 60 R 17 104 H	Michelin / Agilis	S / O	7 mm
Ersatzrad m. Stahlfelge	215 / 60 R 17 104 H	Michelin / Agilis	S / O	9 mm

S/ Sommer; /S Schaden; /O Original;

## Serienausstattung

Serie: Ablagen:, Airbag: Frontairbags für Fahrer und Beifahrer, Antiblockiersystem (ABS) mit elektronischer Bremskraftverteilung (EBD), Außenspiegel elektrisch anklappbar, Brems-Assistent (BA), Bremsleuchte, dritte, LED, Deckenbeleuchtung Laderaum, Drehzahlmesser, Einparkhilfe für Fahrzeugfront und Fahrzeugheck, Geschwindigkeitsregelanlage und Geschwindigkeitsbegrenzer, Getriebe: 6-Gang-Schaltgetriebe, Heckflügeltüren, verglast mit beheizbaren Heckscheiben und Heckwischern, Kopfstützen vorn (3), höhenverstellbar, Lackierung: Uni-Lackierung, Lenkrad, höhen- und längsverstellbar, Leuchtweitenregulierung, Multi-Informations-Display, Nebelscheinwerfer, Paket: Comfort-Paket, Paket: Sicht-Paket, Partikelfilter: Rußpartikelfilter für Diesel, Polster: Stoff/Teil-Vinyl, Radio: Multimedia-Audiosystem Toyota ProTouch, Räder: Reserverad vollwertig, Scheinwerferreinigungsanlage, Schiebetür rechts, geschlossen, Servolenkung, elektrisch, Sitze: Doppelbeifahrersitzbank, Sitze: Fahrersitz höhenverstellbar, Sitze: Lordosenstütze Fahrer, Start-Stop-System, Steckdosen 12 V, Steckdosen 12 V, Steckdosen 12 V im unteren Handschuhfach,

Duplikat

Tagfahrlicht, Toter-Winkel-Warner, Toyota Smart Cargo, VSC (elektronische Stabilitätskontrolle), Verbundglas-Frontscheibe, Verzurrösen (6) im Laderaum, Wegfahrsperre, elektronisch

### Allgemeinzustand und Wartung

Abgesehen von den beschriebenen Schäden/Mängeln weist das Fahrzeug/Objekt einen, bezogen auf Alter und Nutzung, üblichen Gesamtzustand auf.

Wartungsnachweis: fehlt  
bis Wartung verbleiben: 11.440 km (zum Besichtigungszeitpunkt)

### Nicht akzeptierter Zustand / Ausstehende Reparaturen

Bezeichnung des Schadens / Rep.-Weg	Rep.Kost brutto	Anrechnung	Minderwert in EUR brutto	netto
1. Parksensoren Dauerton aktiv, prüfen und Befund festlegen, Schadenerweiterung möglich	100	voll	-100	-84,03
2. Fehlermeldung Gurt nicht angelegt, prüfen und Befund festlegen, Schadenerweiterung möglich	100	voll	-100	-84,03
3. Laderaumverkleidungen gebrochen, erneuern (Bild 7, 8)	920	voll	-920	-773,11
4. Beifahrtür eingedellt, drücken (Bild 11)	120	voll	-120	-100,84
5. Schiebetür rechts mehrfach eingedellt, drücken (Bild 12)	160	voll	-160	-134,45
6. Seitenwand hinten rechts oberhalb eingedellt, drücken (Bild 13)	160	voll	-160	-134,45
7. Rückstände Werbefolie auf Lack, reinigen (Bild 14)	150	voll	-150	-126,05
8. Getriebe unterhalb ölfeucht, prüfen und Befund festlegen, Schadenerweiterung möglich (Bild 15)	100	voll	-100	-84,03
9. Motorraum Tierbisssspuren Mehrkosten möglich, prüfen und Befund festlegen, Schadenerweiterung möglich (Bild 6)	200	voll	-200	-168,07
<b>Rep.Kosten insgesamt / Minderwert</b>	<b>2.010</b>		<b>-2.010</b>	<b>-1.689,06</b>

### Akzeptierter Zustand / Gebrauchsspuren

Folgende Schäden sind in Anbetracht des Alters, der Laufleistung und dem Einsatzzweck als Gebrauchsspur einzustufen.

#### Bezeichnung des Schadens

Laderaum zerkratzt und teilweise eingedellt,  
Kotflügel vorne links eingedellt, (Bild 9)  
Stoßfänger vorne unterhalb zerkratzt, (Bild 10)  
Stoßfänger hinten zerkratzt,  
Seitenwand hinten links unterhalb eingedellt,

Duplikat

Fehlende Teile

	Kosten	Anrechnung	Minderwert in EUR	
	brutto		brutto	netto
1. Serviceheft	60	voll	-60	-50,42
2. Zweiter Fahrzeugschlüssel	575	voll	-575	-483,19
fehlende Teile insgesamt / Minderwert	635		-635	-533,61

Reifenbewertung

	Profiltiefe	Art	Minderwert in EUR	
			brutto	netto
vorne links	2 mm	SS	-192,00	-161,34
vorne rechts	2 mm	SS	-192,00	-161,34
Legende		S/ Sommer /S Schaden /O Original	-384,00	-322,68

Hinweise

Alle Beträge (ausgenommen eines evtl. aufgeführten merkantilen Minderwertes) beinhalten die gesetzliche Mehrwertsteuer. Minderwerte sind brutto und netto ausgewiesen.  
Alle systemseitig ermittelten Werte können Auf- oder Abrundungen enthalten.

Der Sachverständige  
Christian Biermann

Im Rahmen einer Weitergabe oder Veröffentlichung dieses Dokuments, sind die allgemein gültigen datenschutzrechtlichen Grundsätze, insbesondere hinsichtlich der Anonymisierung personenbezogener Daten, zwingend einzuhalten.

Dieses Dokument wurde elektronisch gefertigt und ist auch ohne Unterschrift gültig.

Duplikat



Bild 1 : Fahrzeug diagonal vorn links



Bild 2 : Fahrzeug diagonal hinten rechts



Duplikat



Bild 3 : Fahrzeuginnenraum durch die Beifahrertür



Bild 4 : Kombiinstrument (betriebsbereit) mit Km-Stand

Duplikat

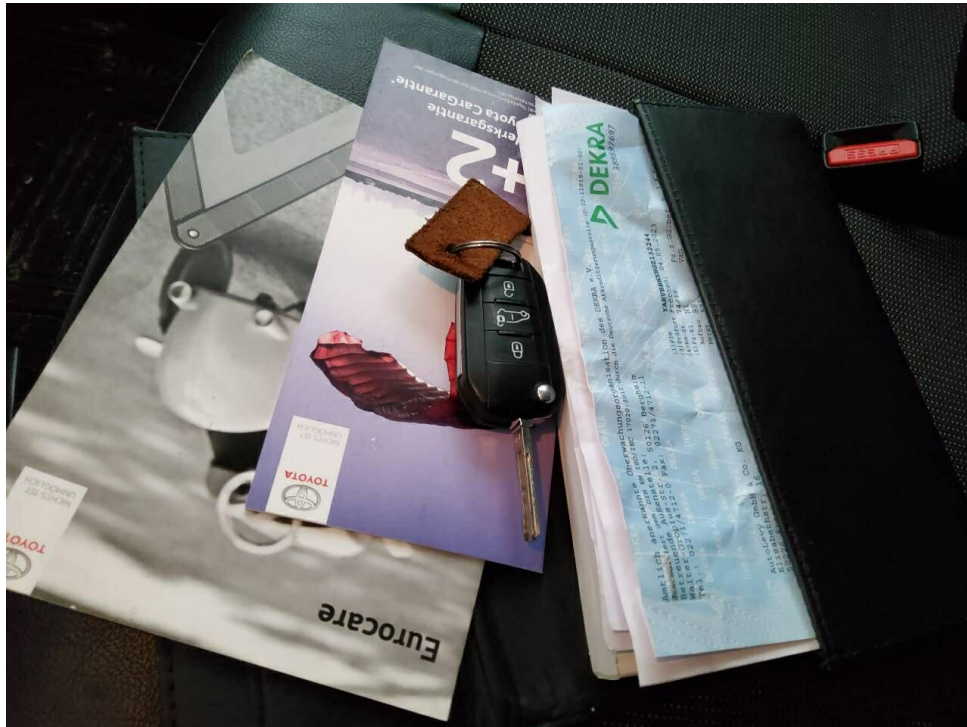


Bild 5 : Schlüssel, Servicenachweis / Serviceheft (letzter Eintrag)

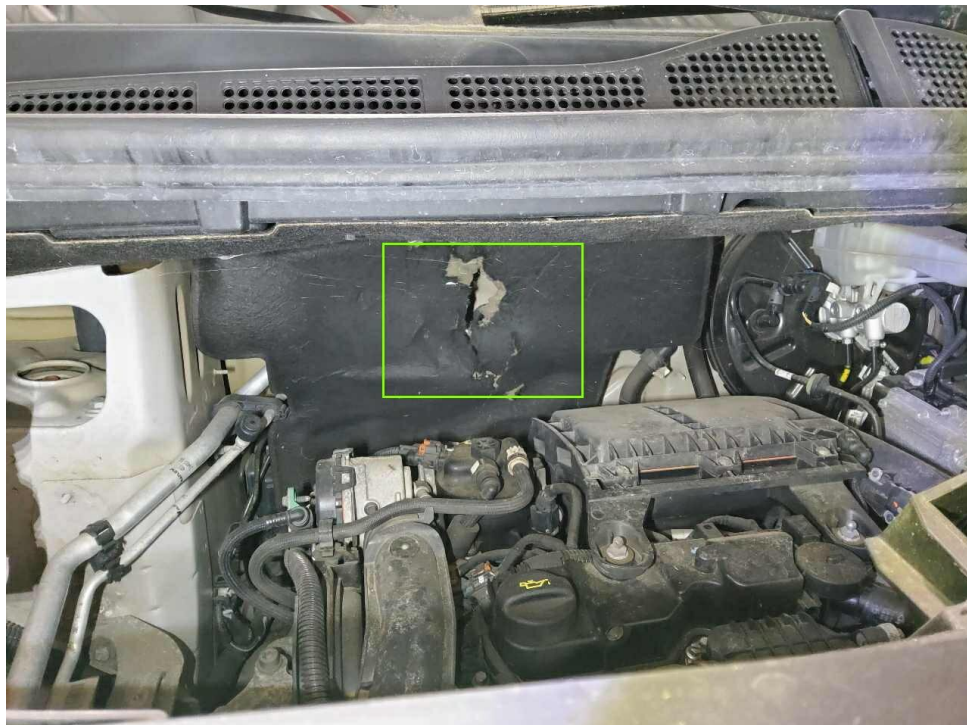


Bild 6 : Motorraum Tierbissspuren Mehrkosten möglich



Duplikat

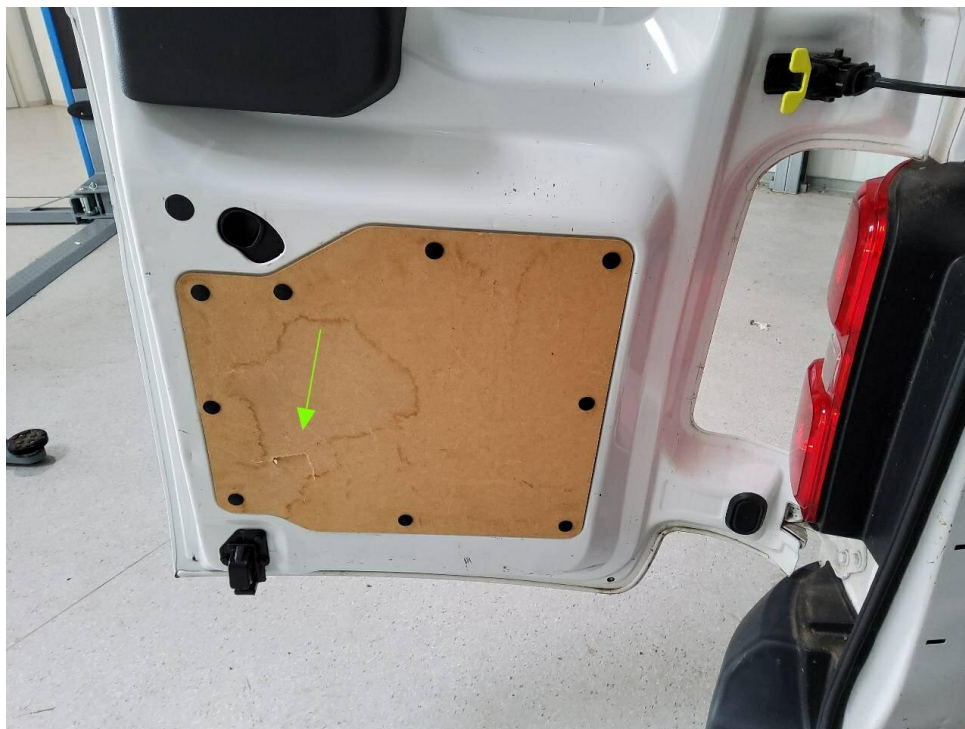


Bild 7 : Laderaumverkleidungen gebrochen



Bild 8 : Laderaumverkleidungen gebrochen



Duplikat

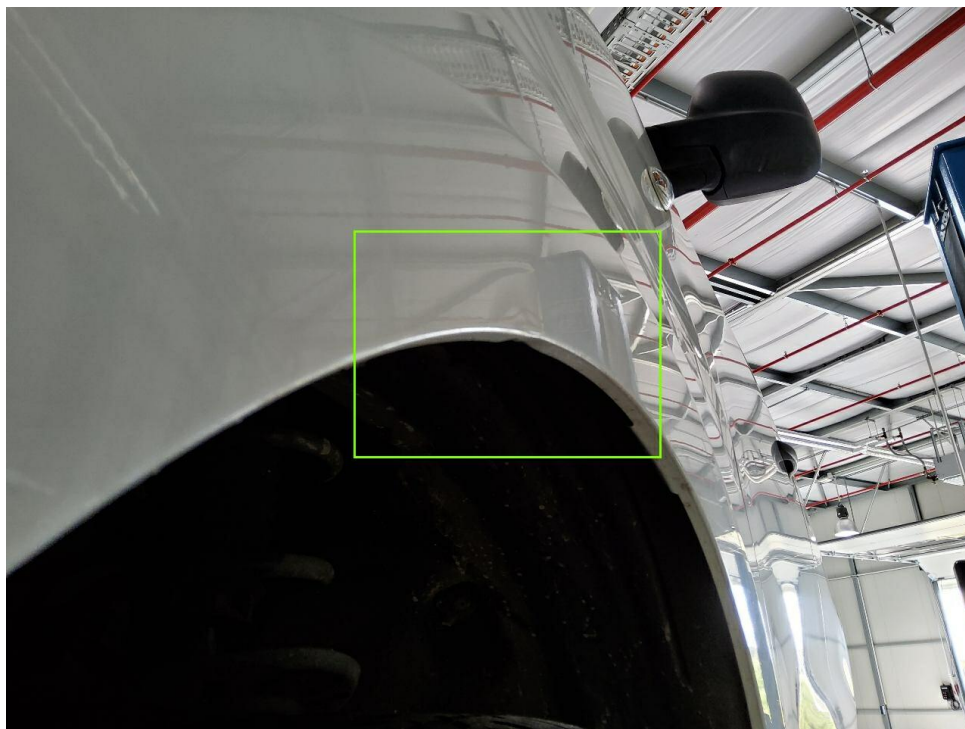


Bild 9 : Kotflügel vorne links eingedellt



Bild 10 : Stoßfänger vorne unterhalb zerkratzt

Duplikat



Bild 11 : Beifahrtür eingedellt



Bild 12 : Schiebetür rechts mehrfach eingedellt

Duplikat



Bild 13 : Seitenwand hinten rechts oberhalb eingedellt



Bild 14 : Rückstände Werbefolie auf Lack



Duplikat

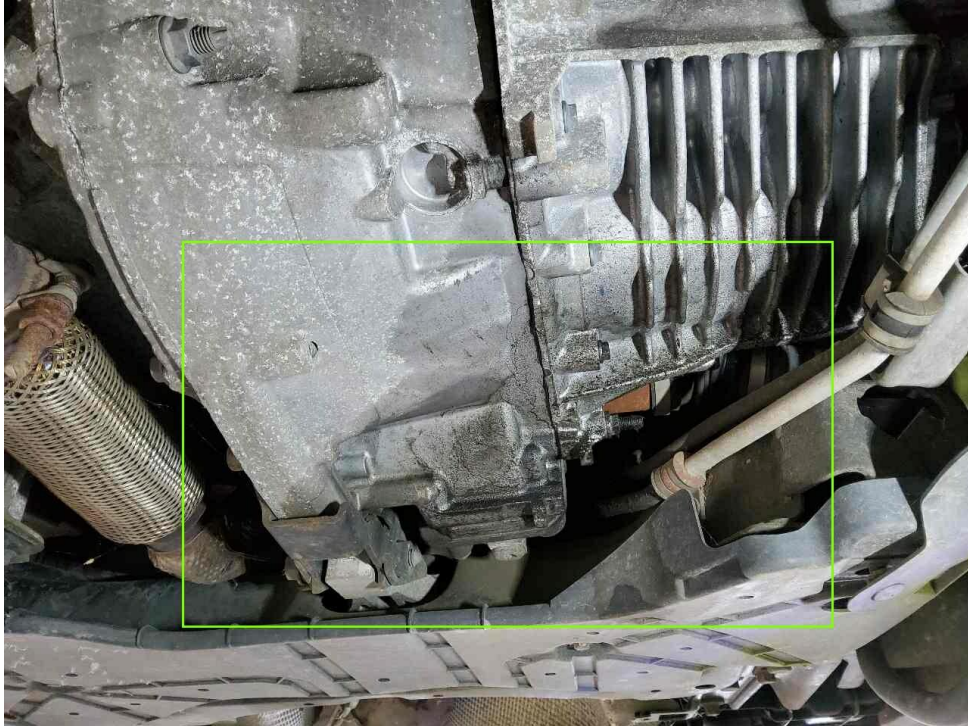


Bild 15 : Getriebe unterhalb ölfleucht

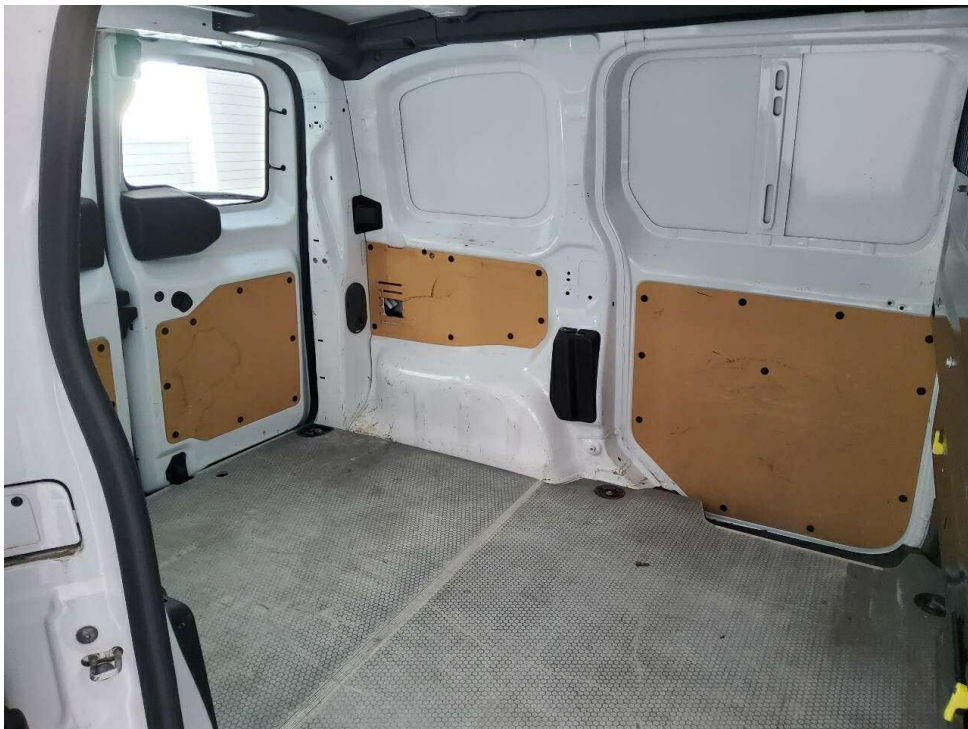


Bild 16 : Laderaum Seitenansicht

Duplikat

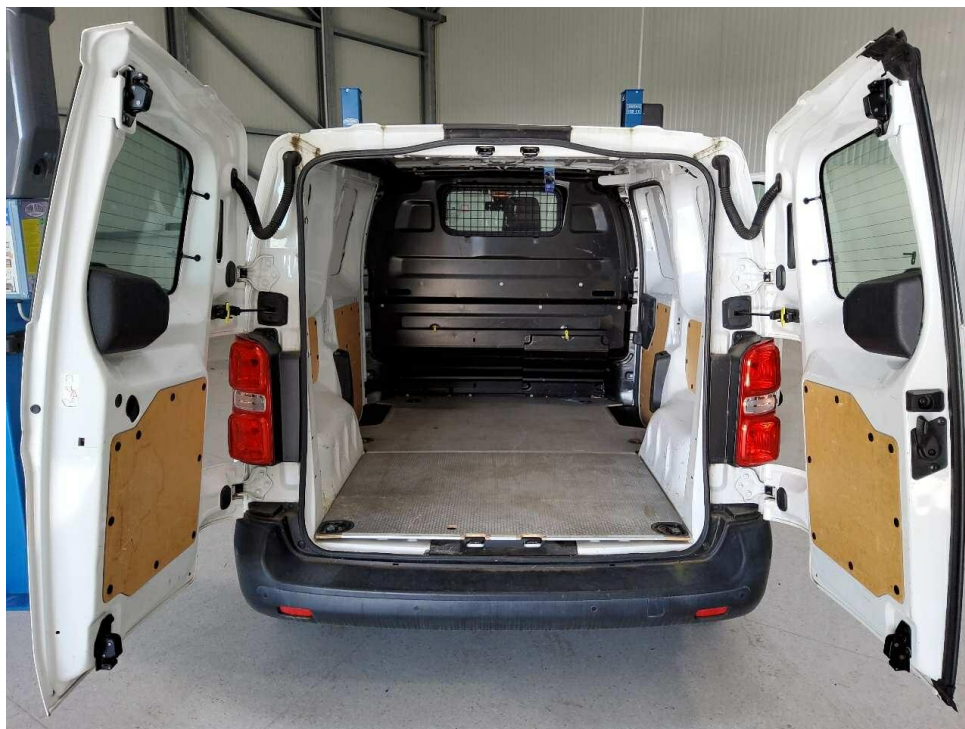


Bild 17 : Laderaum Heckansicht

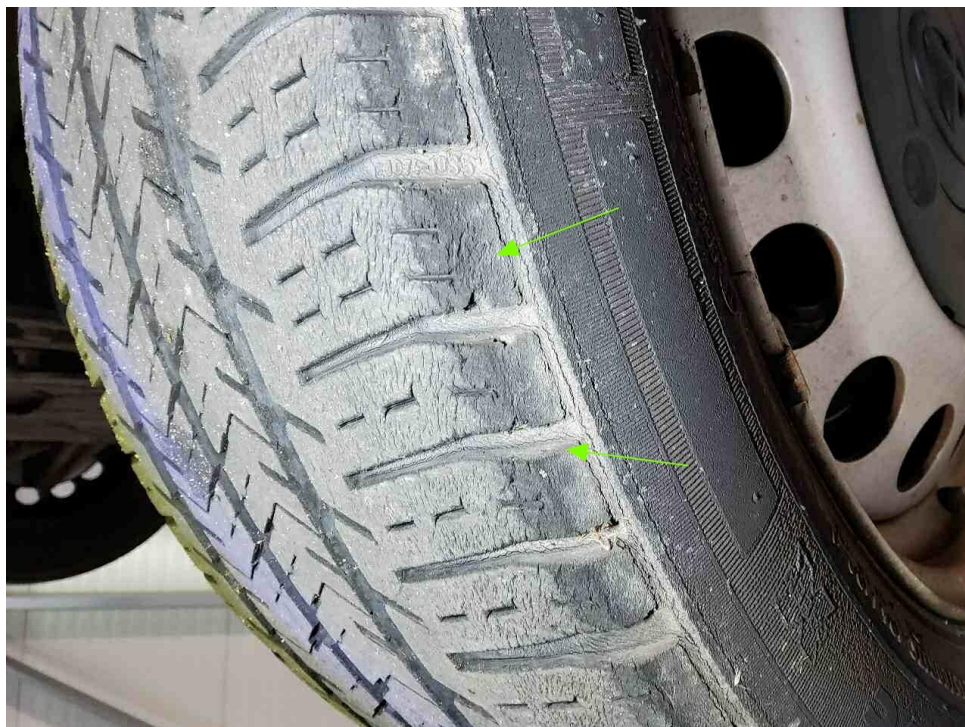


Bild 18 : Achse 1, Reifen Rechts 1



Duplikat

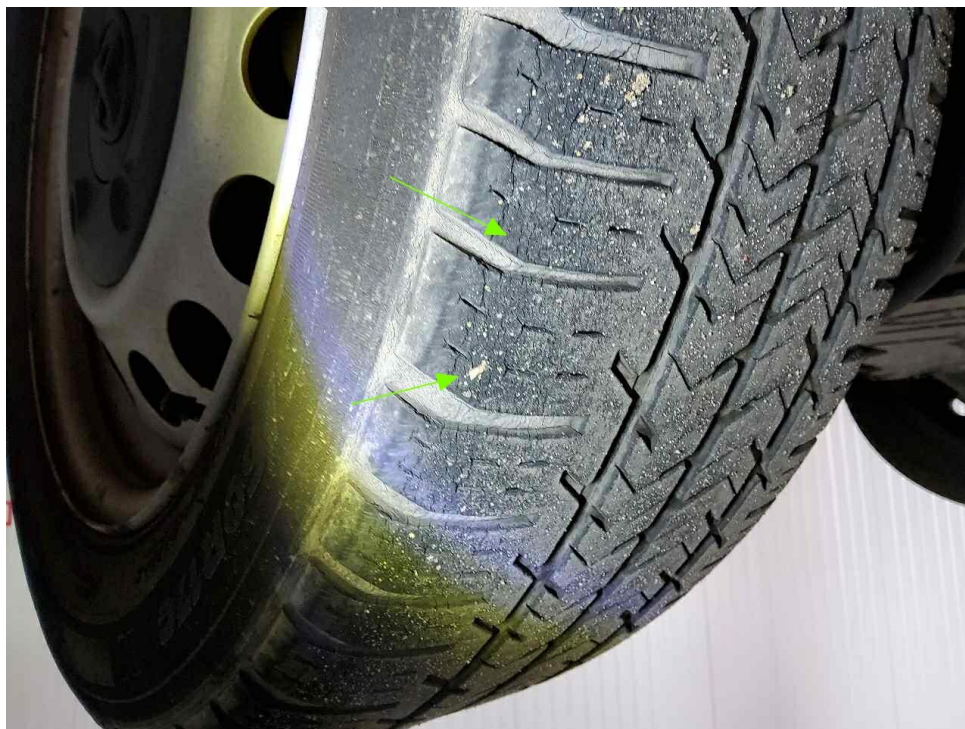


Bild 19 : Achse 1, Reifen Links 1