

Duplikat

DEKRA Automobil GmbH
Otto-Hahn-Str. 5, 19061 Schwerin

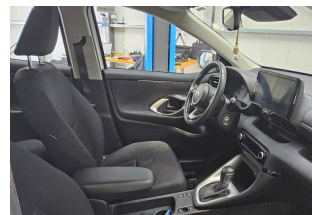
Toyota Kreditbank GmbH
Toyota Allee 5
50858 Köln-Marsdorf

DEKRA Automobil GmbH
Niederlassung Schwerin
Otto-Hahn-Str. 5
19061 Schwerin
Telefon 0385 / 64480-0
Fax 0385 / 64480-901
E-Mail schwerin.automobil@dekra.com



Ansprechpartner:
Christian Biermann
Tel. direkt 0385 64480-0

Zustandsbericht / Minderwertgutachten


Kennzeichen
KM CD199
FIN
YARKBAC3100217583

Vorgang

Kunden-Nr.
Auftraggeber
Ihr Auftrag vom
Besichtigung

0210003742

Toyota Kreditbank GmbH, Toyota Allee 5, 50858 Köln-Marsdorf
26.08.2025, elektronisch.

26.08.2025, 09:00 Uhr, durch Herrn Christian Biermann bei Fehrenkötter Transport & Logistik GmbH, Flughafenstr. 1, 19370 Parchim ohne Anwesenheit einer bevollmächtigten Person.

Bewertet auf
Betrifft

26.08.2025
Eigen-Nr. 9822200572

Zusammenfassung

Reparaturkosten / fehlende Teile gesamt

mit MwSt.
ohne MwSt.

11.267,00 EUR
9.468,05 EUR

Minderwerte aus Rep.-kosten / Fehlteilen

mit MwSt.
ohne MwSt.

-11.267,00 EUR
-9.468,05 EUR

Minderwerte Reifen

mit MwSt.
ohne MwSt.

-82,00 EUR
-68,91 EUR

Duplikat

Bemerkungen

Bei der Lackschichtdickenmessung wurden bei mindestens drei Messungen pro Bauteil Lackschichtdicken von 87 µm bis 112 µm festgestellt.

Es wurde eine optische Überprüfung auf Vorschäden und eine Lackschichtdickenmessung vorgenommen. Die augenscheinliche Überprüfung sowie die Lackschichtdickenmessung ergaben keine Hinweise auf Nachlackierungen, Instandsetzungsarbeiten oder reparierte Vorschäden.

Das Fahrzeug / Objekt war zum Zeitpunkt der Besichtigung nicht gereinigt, wodurch es nur in eingeschränktem Umfang in Augenschein genommen werden konnte. (Hinweis: Schimmelbefall und Raucherfahrzeug). Das Fahrzeug / Objekt wurde auf einer Hebebühne von unten besichtigt. Bei der Besichtigung wurde eine Fahrprobe in Verbindung mit einem kurzen Probelauf des Motors durchgeführt.

Für die Bearbeitung des Vorganges standen folgende Unterlagen zur Verfügung: - Aktenauszug

Prüfposition/en: Schadenerweiterung nach Diagnose nicht auszuschließen.

1 Hauptschlüssel, 1 Nebenschlüssel vorgelegt.

Fahrzeugdaten

Erstzulassung	18.04.2024	Fahrzeugart	PKW
Hersteller	TOYOTA	Typ / Verkaufsbez.	Yaris Hybrid 1.5 VVT-i Comfort
Aufbauart	Limousine	Türen	5
Sitzplätze	5	Fahrzeug-Ident.-Nr.	YARKBAC3100217583
HSN / TSN	5013 / AOS	Schlüssel-Nr.	10500680
Km-Stand abgelesen	23218	Energiequelle / Kraftstoff	Hybr.Benzin/E
Zylinderanzahl	3 / Hybridantrieb	Leistung (kW)	68
Hubraum (ccm)	1490	Schadstoffklasse:	EURO6;WLTP;EA;PI/CI;M, N1, N2
Antriebsart	Frontantrieb	Getriebe	Automatik /
Felgen	Stahl mit Radzierblende	Farbe	Weiß / Uni
Polster / Farbe	Stoff / Anthrazit		
Es wird unterstellt, dass die Gesamtleistung dem abgelesenen Km-Stand entspricht.			

Räder / Reifen

Achse	Reifenbezeichnung	Hersteller/Typ	Art	Profiltiefe
1 links	185 / 65 R 15 88 H	Continental / EcoContact 6	S / O	5 mm
rechts	185 / 65 R 15 88 H	Continental / EcoContact 6	S / S	5 mm
2 links	185 / 65 R 15 88 H	Continental / EcoContact 6	S / O	5 mm
rechts	185 / 65 R 15 88 H	Continental / EcoContact 6	S / O	5 mm

S/ Sommer; /O Original; /S Schaden;

Serienausstattung

Serie: AVAS - Künstliches Motorgeräusch, Ablagefächer in den hinteren Türen, Ablagefächern in den vorderen Türen, Airbag (Seitenairbag), Airbags: Frontairbags für Fahrer und Beifahrer, Airbags: Seitenairbags, Fond, Airbags: Zentralairbags für Fahrer und Beifahrer, Anti-Blockier-System, Aufmerksamkeitsassistent, Außenspiegel elektr. einstellbar und beheizt, Berganfahrhilfe (HAC), Bremsleuchte, dritte mit LED-Technik, Dachhimmel, grau, Digitaluhr, Drehzahlmesser, Dynamisches Bremslicht, ECO Fahranzeige, Elektronisches Stabilitätsprogramm (VSC) inkl. Antriebsschlupfregelung (TRC), Fensterheber vorne elektrisch, Feststellbremse, elektrisch, Follow-me-home-Funktion, Frontscheinwerfer mit Abschaltautomatik, Gangwechselempfehlungsanzeige, Gepäckraumabdeckung, Gepäckraumbeleuchtung, Geschwindigkeitsbegrenzer, Getriebe: Stufenloses Automatikgetriebe, Getränkehalter vorne, Gurtwarnsystem hinten, optisch und akustisch, Heckscheibe beheizbar, Heckscheibenwischer, Heckspoiler, schwarz, Innenspiegel abblendbar, Kindersicherung in den hinteren Türen, Klimaautomatik, Kopfstützen: Aktive Kopfstützen vorne (WIL- Schleudertrauma-Schutzsystem), Kopfstützen: hinten (3) höhenverstellbar, Lackierung: Uni, Lederschaltknäuf, Lenkrad: Lederlenkrad, Lenkrad: Lenkrad höhen- und längsverstellbar manuell, Lenkradbedienung, Leseleuchten vorne, Leuchtweitenregulierung, manuell, Mittelkonsole mit Armauflage, Multi-Info-Farbdisplay (4,2"), Multimedia Farb-Display (7"), MyT

Dokument

Connected Services, Paket: Protection, Parkbremse, elektronisch, Pollenfilter, Polster: Stoff, schwarz, Radio: Multimediaaudiosystem Toyota Touch, Reifendruck-Warnsystem (TPWS), Räder: Stahlfelgen 15" in 8-Speichen-Design, Rückfahrkamera mit Orientierungslinien, Rücksitzlehne asymmetrisch umlegbar (60:40), Scheibenwischer mit Intervalleinstellung, Servolenkung elektrisch, Sicherheitsgurte, Sitze: Fahrersitz höhenverstellbar, Sitze: ISOFIX-Kindersitzbefestigung, Steckdose 12 V im Armaturenräger, Tagfahrlicht, Telefon: Bluetooth-Freisprecheinrichtung, Toyota Safety Sense, Türgriffe in Wagenfarbe lackiert, Wegfahrsperre, Zentralverriegelung mit Fernbedienung, eCall Notrufsystem

Allgemeinzustand und Wartung

Abgesehen von den beschriebenen Schäden/Mängeln weist das Fahrzeug/Objekt einen, bezogen auf Alter und Nutzung, üblichen Gesamtzustand auf.

Wartungsnachweis: fehlt

Nicht akzeptierter Zustand / Ausstehende Reparaturen

Bezeichnung des Schadens / Rep.-Weg	Rep.Kost brutto	Anrechnung	Minderwert in EUR brutto	netto
1. Servicehistorie unvollständig Service durchführen, erneuern	450	voll	-450	-378,15
2. Fahrzeuginnenraum Schimmelbefall und Raucherfahrzeug, reinigen (Bild 7, 8)	500	voll	-500	-420,17
3. Brandloch Fahrersitzkissen, erneuern (Bild 9)	430	voll	-430	-361,34
4. Brandloch Teppich, smart repair (Bild 10)	250	voll	-250	-210,08
5. Frontscheibe gerissen, erneuern (Bild 11)	1.050	voll	-1.050	-882,35
6. Unfallschaden vorne, prüfen und Befund festlegen, Schadenerweiterung möglich (Bild 12, 13)	1.673	voll	-1.673	-1.405,88
7. Radkappe vorne rechts fehlt und Stahlfelge beschädigt, erneuern	100	voll	-100	-84,03
8. Streifschaden rechte Seite, prüfen und Befund festlegen, Schadenerweiterung möglich (Bild 15, 16, 17, 18, 19, 20)	4.404	voll	-4.404	-3.700,84
9. Streifschaden hinten links und Stoßfänger hinten rechts deformiert, lackieren (Bild 21, 22, 23)	2.310	voll	-2.310	-1.941,18
Rep.Kosten insgesamt / Minderwert	11.167		-11.167	-9.384,02

Fehlende Teile

	Kosten brutto	Anrechnung	Minderwert in EUR brutto	netto
1. Boardmappe	100	voll	-100	-84,03
fehlende Teile insgesamt / Minderwert	100		-100	-84,03

Reifenbewertung

	Profiltiefe	Art	Minderwert in EUR brutto	netto
vorne rechts	5 mm	SS	-82,00	-68,91
Legende		S/ Sommer / O Original / S Schaden	-82,00	-68,91

Duplikat**Hinweise**

Alle Beträge (ausgenommen eines evtl. aufgeführten merkantilen Minderwertes) beinhalten die gesetzliche Mehrwertsteuer. Minderwerte sind brutto und netto ausgewiesen.

Alle systemseitig ermittelten Werte können Auf- oder Abrundungen enthalten.

Der Sachverständige
Christian Biermann

Im Rahmen einer Weitergabe oder Veröffentlichung dieses Dokuments, sind die allgemein gültigen datenschutzrechtlichen Grundsätze, insbesondere hinsichtlich der Anonymisierung personenbezogener Daten, zwingend einzuhalten.

Dieses Dokument wurde elektronisch gefertigt und ist auch ohne Unterschrift gültig.

Duplikat

DEKRA Automobil GmbH Niederlassung Schwerin 19061 Schwerin Otto-Hahn-Str. 5
Tel.: 0385 / 64480-0 Fax: 0385 / 64480-901

G U T A C H T E N / K A L K U L A T I O N NR 2584 03.09.2025

FABRIKAT	TOYOTA	YARIS	COMFORT
			TYP-CODE 70 CP 08
AUSSTATTG	KLIMAAUTOMATIK	F-HEBER V/H ELEKTR	A-SPIEGEL ELEK/HZB
	LEDERLENKRAD	RADIO MIT BILD 7.0	LED-SCHEINWERFER
	GRIFFE LACKIERT GEL	BLUETOOTH	1490CCM 85/96KW
	HECKWISCHER	NOTRUFASSISTENTSYST	REIFENDRUCKKONTROLLE
	RUECKFAHRKAMERA	RAEDER 6 J X 15	SEITENAIRBAG
	DACHSPOILER LACKIERT	5-TUERIG	

A R B E I T S L O H N ZEITBASIS 10 AW=1 STD PREIS =150.00 EUR/STD

ARB.POS.NR/ LEIT-NR	INSTANDSETZUNGS-/EINZEL-/VERBUNDARBEITEN	AW	ARB.- PREIS
672191)	AUSSENGRIFF TUER V R AUS-/EINBAUEN	2	30.00
752051	AUSSENSPIEGEL TUER V R AUS-/EINBAUEN	4	60.00
	UMFASST: TUEVERKLEIDUNG R AUS-/EINBAUEN		
670311	TUEVERKLEIDUNG H R AUS-/EINBAUEN	4	60.00
672201)	AUSSENGRIFF TUER H R AUS-/EINBAUEN	1	15.00
KN	RADHAUS H R A-E	2	30.00
1482	TUER V R INSTANDSETZEN	15*	225.00
1782	TUER H R INSTANDSETZEN	25*	375.00
3482	SEITENWAND H R INSTANDSETZEN	10*	150.00
1000	BATTERIE AB U. ANKLEMMEN	2*	30.00
1000	FEHLERCODE AUSLESEN VOR REP.	3*	45.00
1000	FEHLERCODE AUSLESEN NACH REP.	4*	60.00
1000	BORDNETZ LADEN BEIM AUSLESEN	2*	30.00
1000	ARBEITSPLATZWECHSEL ZUM LACK	4*	60.00

L A C K I E R U N G (SYSTEM AZT)

LEIT-NR	ARBEITSGANG - MONT-TEILE AUSGEBAUT	AW	
0742	KOTFLUEGEL V R	10	
1482	TUER V R	15	
1566	AUSSENGRIFF TUER V R	9	
1782	TUER H R	14	
2186	SEITENSCHWELLER R	11	
3482	SEITENWAND H R	11	
	LACKIER-ZEITKOSTEN	AW	ARB.-
	FAKTOR 175.00 EUR/STD		PREIS
	LACKIERZEIT	70	
	VORBE. HPT-ARB. METALL-LACK.	13	
	VORBE. VERB-ARB. KUNSTSTOFF-LACK.	6	
	VORBE. FARBE ANMISCHEN	2	
	VORBE. FARBMUSTER	2	
	GESAMT-LACKIERZEIT 10 AW/STD :	93	1627.50

SYSTEM AUDATEX

BLATT 1

03.09.2025

LEIT-NR	BEZEICHNUNG	PREIS
1000	KLEIN.-VERBRAUCHSMAT	10.00*
	SYSTEM AUDATEX	BLATT 2

Duplikat

GUTACHTEN / KALKULATION NR 2584

03.09.2025

S C H L U S S K A L K U L A T I O N		EUR	EUR

A R B E I T S L O H N	ZEITBASIS 10 AW = 1 STD		
GESAMT	78 AW X 150.00 EUR/STD	1 170.00	
GESAMTSUMME ARBEITSLOHN		1 170.00
N E B E N K O S T E N			
SUMME SONSTIGES		10.00	
GESAMTSUMME NEBENKOSTEN		10.00
L A C K I E R U N G			
ARBEITSKOSTEN		1 627.50	
MATERIALKOSTEN		393.01	
GESAMTSUMME LACKIERUNG		2 020.51
E R S A T Z T E I L E		499.86	
GESAMTSUMME ERSATZTEILE		499.86
R E P A R A T U R K O S T E N	OHNE MWST.....		3 700.37
-----			-----
MWST 19.00 %			703.07
R E P A R A T U R K O S T E N	MIT MWST.....		4 403.44

ERLAEUTERUNGEN:

E-TEILE-PREISE=UPE D HERST/IMPORT
 E-TEILE-NR NICHT UNBEDINGT BST-NR
 KN = KEINE ERSATZTEIL-/ARB-POS-NR
 ZAX=ZEITERHEBUNG DURCH AUDATEX
 (C) ALLE RECHTE AN DER LACK-KALKULATION SIND DER AZT AUTOMOTIVE GMBH
 VORBEHALTEN

* = ANWENDERANGABEN
 : = ET LACKIERT/GEFAERBT GELIEFERT
)=ZEITANTEILE IN ANDERER POS ENTH

Duplikat

DEKRA Automobil GmbH Niederlassung Schwerin 19061 Schwerin Otto-Hahn-Str. 5
Tel.: 0385 / 64480-0 Fax: 0385 / 64480-901

G U T A C H T E N / K A L K U L A T I O N NR 2585 03.09.2025

FABRIKAT	TOYOTA	YARIS	COMFORT
			TYP-CODE 70 CP 08
AUSSTATTG	KLIMAAUTOMATIK	F-HEBER V/H ELEKTR	A-SPIEGEL ELEK/HZB
	LEDERLENKRAD	RADIO MIT BILD 7.0	LED-SCHEINWERFER
	GRIFFE LACKIERT GEL	BLUETOOTH	1490CCM 85/96KW
	HECKWISCHER	NOTRUFASSISTENTSYST	REIFENDRUCKKONTROLLE
	RUECKFAHRKAMERA	RAEDER 6 J X 15	SEITENAIRBAG
	DACHSPOILER LACKIERT	5-TUERIG	

A R B E I T S L O H N ZEITBASIS 10 AW=1 STD PREIS =150.00 EUR/STD

ARB.POS.NR/ LEIT-NR	INSTANDSETZUNGS-/EINZEL-/VERBUNDARBEITEN	AW	ARB.- PREIS
KN	RADHAUS H L A-E	2	30.00
B410	STOSSFAENGER H AUS-/EINBAUEN	4	60.00
KN	ABDECKUNG U STOSSFAENGER H AUS-/EINBAUEN	2	30.00
B407	HECKLEUCHTE L AUS-/EINBAUEN	1	15.00
B407	HECKLEUCHTE R AUS-/EINBAUEN	1	15.00
1000	BATTERIE AB U. ANKLEMMEN	2*	30.00
1000	FEHLERCODE AUSLESEN VOR REP.	3*	45.00
1000	FEHLERCODE AUSLESEN NACH REP.	4*	60.00
1000	BORDNETZ LADEN BEIM AUSLESEN	2*	30.00
1000	ARBEITSPLATZWECHSEL ZUM LACK	4*	60.00

L A C K I E R U N G (SYSTEM AZT)

LEIT-NR	ARBEITSGANG - MONT-TEILE AUSGEBAUT	AW	
1781	TUER H L REPARATURLACK ST III	14	
2581	STOSSFAENGER H REPARATURLACK ST K3	13	
3481	SEITENWAND H L REPARATURLACK ST III	11	
	LACKIER-ZEITKOSTEN	AW	ARB.- PREIS
	FAKTOR 175.00 EUR/STD		
	LACKIERZEIT	38	
	VORBE. HPT-ARB. METALL-LACK.	13	
	VORBE. VERB-ARB. KUNSTSTOFF-LACK.	6	
	VORBE. FARBE ANMISCHEN	2	
	VORBE. FARBMUSTER	2	
	GESAMT-LACKIERZEIT 10 AW/STD :	61	1067.50
	LACKIER-MATERIALKOSTEN		PREIS
	REPARATURLACKIERUNG		123.20
	REPARATURLACKIERUNG K3		91.09
	MAT-KONST. HPT-ARB. METALL-LACK.		54.40
	MAT-KONST. VERB-ARB. KUNSTSTOFF-LACK.		24.20
	MAT-KONST. FARBMUSTER		5.20
	SYSTEM AUDATEX	BLATT	1

Duplikat

GUTACHTEN / KALKULATION NR 2585 03.09.2025

ERSATZTEILE PREISSTAND : 01.08.2025 / 01

LEIT-NR	BEZEICHNUNG	TEILE-NR	PREIS
2610	DIFFUSOR STOSSF H	52453 K0060	190.31

SONSTIGES

LEIT-NR	BEZEICHNUNG	PREIS
1000	KLEIN.-VERBRAUCHSMAT	10.00*

SCHLUSSKALKULATION EUR EUR

ARBEITSLOHN	ZEITBASIS 10 AW = 1 STD	
GESAMT	25 AW X 150.00 EUR/STD	375.00
GESAMTSUMME ARBEITSLOHN		375.00

NEBENKOSTEN		
SUMME SONSTIGES	10.00	
GESAMTSUMME NEBENKOSTEN		10.00

LACKIERUNG		
ARBEITSKOSTEN	1 067.50	
MATERIALKOSTEN	298.09	
GESAMTSUMME LACKIERUNG		1 365.59

ERSATZTEILE	190.31	
GESAMTSUMME ERSATZTEILE		190.31

REPARATURKOSTEN OHNE MWST.	1 940.90	
MWST 19.00 %		368.77

REPARATURKOSTEN MIT MWST.	2 309.67	
---------------------------	----------	--

ERLAEUTERUNGEN:

E-TEILE-PREISE=UPE D HERST/IMPORT * = ANWENDERANGABEN
E-TEILE-NR NICHT UNBEDINGT BST-NR KN = KEINE ERSATZTEIL-/ARB-POS-NR
)=ZEITANTEILE IN ANDERER POS ENTH ZAX=ZEITERHEBUNG DURCH AUDATEX
(C) ALLE RECHTE AN DER LACK-KALKULATION SIND DER AZT AUTOMOTIVE GMBH
VORBEHALTEN

Duplikat

DEKRA Automobil GmbH Niederlassung Schwerin 19061 Schwerin Otto-Hahn-Str. 5
Tel.: 0385 / 64480-0 Fax: 0385 / 64480-901

G U T A C H T E N / K A L K U L A T I O N NR 2583 03.09.2025

FABRIKAT	TOYOTA	YARIS	COMFORT
			TYP-CODE 70 CP 08
AUSSTATTG	KLIMAAUTOMATIK	F-HEBER V/H ELEKTR	A-SPIEGEL ELEK/HZB
	LEDERLENKRAD	RADIO MIT BILD 7.0	LED-SCHEINWERFER
	GRIFFE LACKIERT GEL	BLUETOOTH	1490CCM 85/96KW
	HECKWISCHER	NOTRUFASSISTENTENSYST	REIFENDRUCKKONTROLLE
	RUECKFAHRKAMERA	RAEDER 6 J X 15	SEITENAIRBAG
	DACHSPOILER LACKIERT	5-TUERIG	

A R B E I T S L O H N ZEITBASIS 10 AW=1 STD PREIS =150.00 EUR/STD

ARB.POS.NR/ LEIT-NR	INSTANDSETZUNGS-/EINZEL-/VERBUNDARBEITEN	AW	ARB.- PREIS
B020	STOSSFAENGER V ERSETZEN	16	240.00
	UMFASST: STOSSFAENGER V, KUEHLERGRILL		
	UND NOTWENDIGE ANBAUTEILE AUS-/EINBAUEN		
531041)	RADHAUSSCHALE V L AUS-/EINBAUEN	3	45.00
531041)	RADHAUSSCHALE V R AUS-/EINBAUEN	3	45.00
KN	BEF L STOSSFAENGER V AUS-/EINBAUEN	1	15.00
KN	BEF R STOSSFAENGER V AUS-/EINBAUEN	1	15.00
420018)	RAD (RAEDER) V AUS-/EINBAUEN	1	15.00
420018)	LAUFRAD/RAEDER AB-ANMONT ERG-ARB	1	15.00
1000	BATTERIE AB U. ANKLEMMEN	2*	30.00
1000	FEHLERCODE AUSLESEN VOR REP.	3*	45.00
1000	FEHLERCODE AUSLESEN NACH REP.	4*	60.00
1000	BORDNETZ LADEN BEIM AUSLESEN	2*	30.00
1000	ARBEITSPLATZWECHSEL ZUM LACK	4*	60.00

L A C K I E R U N G (SYSTEM AZT)

LEIT-NR	ARBEITSGANG - MONT-TEILE AUSGEBAUT	AW	
0281	STOSSFAENGER V NEUTEILLACK ST K1R	8	
	LACKIER-ZEITKOSTEN	AW	ARB.- PREIS
	FAKTOR 175.00 EUR/STD		
	LACKIERZEIT	8	
	VORBE. KUNSTSTOFF-LACKIERUNG	3	
	VORBE. FARBE ANMISCHEN	2	
	VORBE. FARBMUSTER	2	
	GESAMT-LACKIERZEIT 10 AW/STD :	15	262.50
	LACKIER-MATERIALKOSTEN		PREIS
	NEUTEILLACKIERUNG K1R		131.46
	MAT-KONST. KUNSTSTOFF-LACKIERUNG		50.70
	MAT-KONST. FARBMUSTER		5.20
	SYSTEM AUDATEX	BLATT	1

Duplikat

GUTACHTEN / KALKULATION NR 2583 03.09.2025

ERSATZTEILE PREISSTAND : 01.08.2025 / 01

LEIT-NR	BEZEICHNUNG	TEILE-NR	PREIS
0281	STOSSFAENGER V	52119 0U946	241.64
0317	HALTER L STOSSF V	52536 K0010	44.40
0318	HALTER R STOSSF V	52535 K0010	44.40

SONSTIGES

LEIT-NR	BEZEICHNUNG	PREIS
1000	KLEIN.-VERBRAUCHSMAT	10.00*

SCHLUSSKALKULATION EUR EUR

ARBEITSLOHN	ZEITBASIS 10 AW = 1 STD		
GESAMT	41 AW X 150.00 EUR/STD	615.00	
GESAMTSUMME ARBEITSLOHN			615.00
NEBENKOSTEN			
SUMME SONSTIGES		10.00	
GESAMTSUMME NEBENKOSTEN			10.00
LACKIERUNG			
ARBEITSKOSTEN		262.50	
MATERIALKOSTEN		187.36	
GESAMTSUMME LACKIERUNG			449.86
ERSATZTEILE		330.44	
GESAMTSUMME ERSATZTEILE			330.44
REPARATURKOSTEN	OHNE MWST.		1 405.30
MWST 19.00 %			267.01
REPARATURKOSTEN	MIT MWST.		1 672.31

ERLAEUTERUNGEN:

E-TEILE-PREISE=UPE D HERST/IMPORT * = ANWENDERANGABEN
E-TEILE-NR NICHT UNBEDINGT BST-NR KN = KEINE ERSATZTEIL-/ARB-POS-NR
)=ZEITANTEILE IN ANDERER POS ENTH ZAX=ZEITERHEBUNG DURCH AUDATEX
(C) ALLE RECHTE AN DER LACK-KALKULATION SIND DER AZT AUTOMOTIVE GMBH
VORBEHALTEN

Duplikat



Bild 1 : Fahrzeug diagonal vorn links



Bild 2 : Fahrzeug diagonal hinten rechts

Duplikat

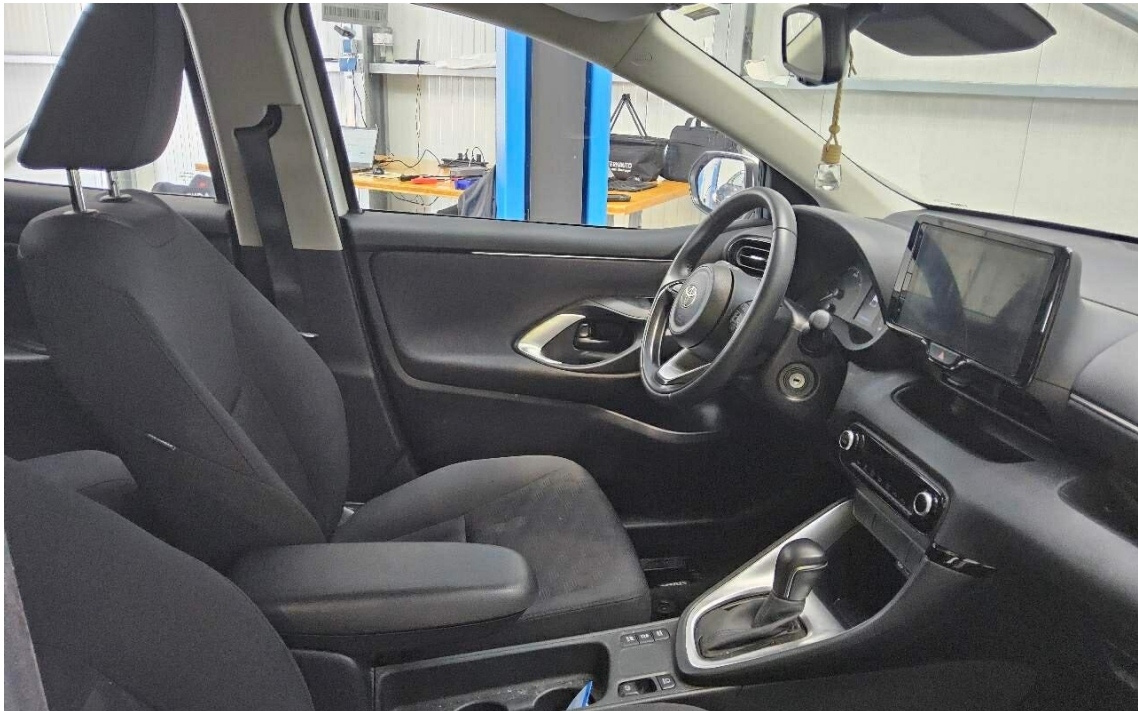


Bild 3 : Fahrzeuginnenraum durch die Beifahrertür



Bild 4 : Kombiinstrument (betriebsbereit) mit Km-Stand

Duplikat

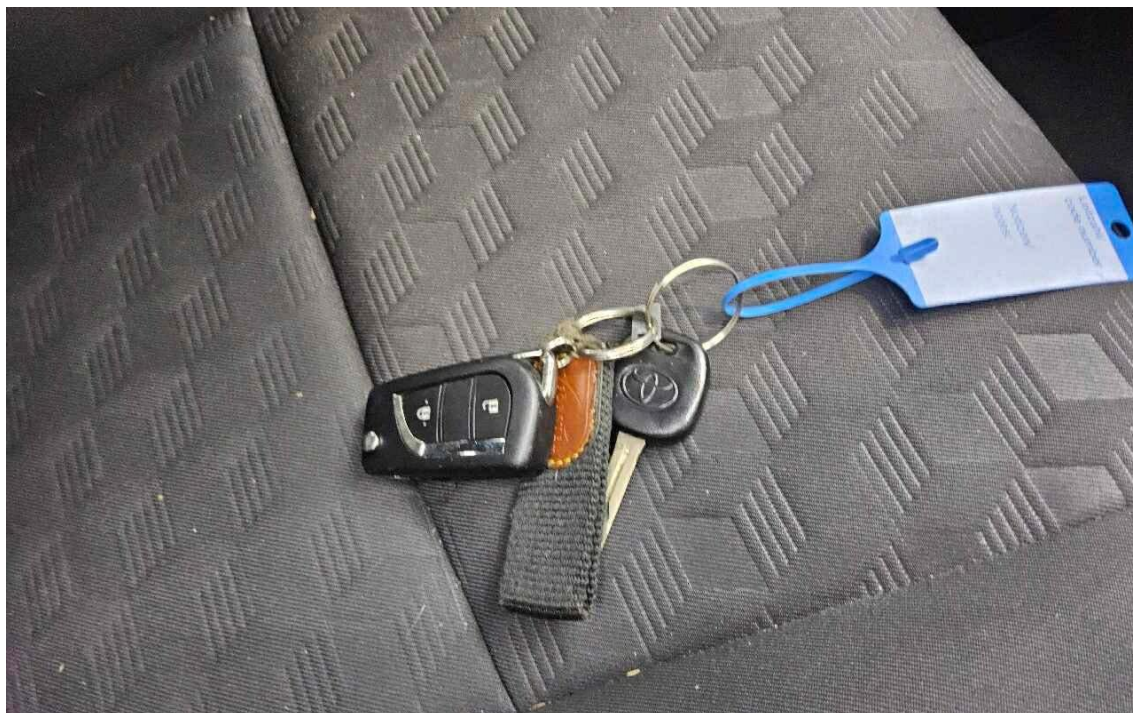


Bild 5 : Schlüssel, Servicenachweis / Serviceheft (letzter Eintrag)



Bild 6 : Kofferraum

Duplikat



Bild 7 : Fahrzeuginnenraum Schimmelbefall und Raucherfahrzeug



Bild 8 : Fahrzeuginnenraum Schimmelbefall und Raucherfahrzeug

Duplikat

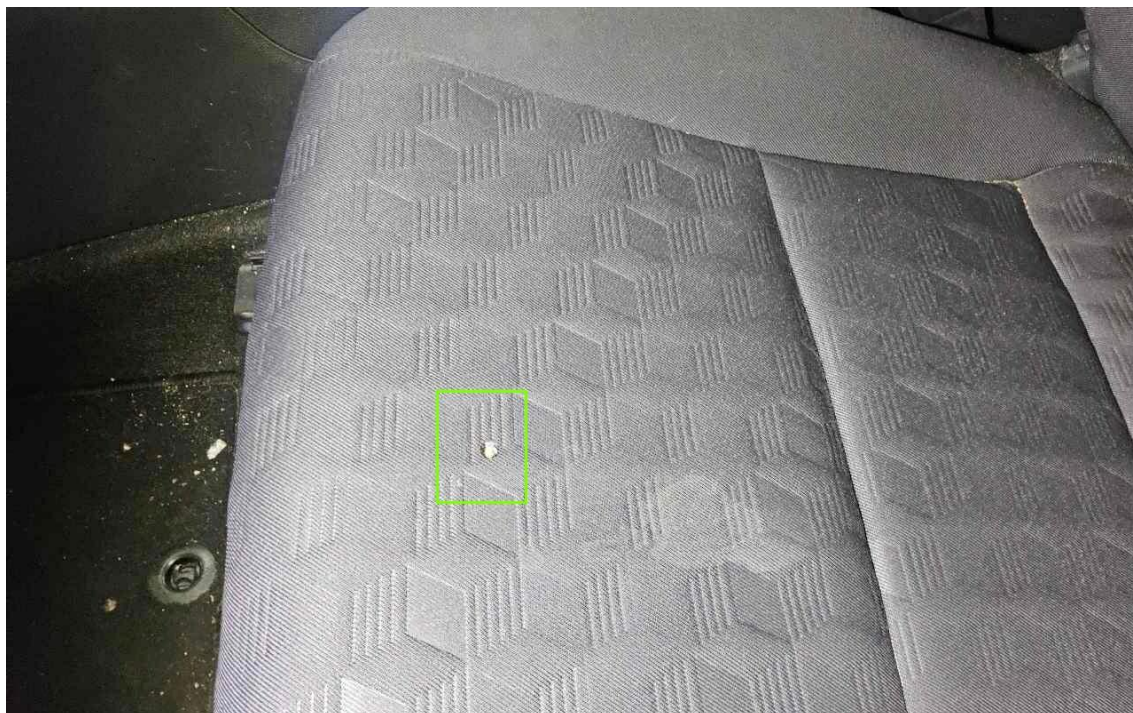


Bild 9 : Brandloch Fahrersitzkissen



Bild 10 : Brandloch Teppich

Duplikat



Bild 11 : Frontscheibe gerissen



Bild 12 : Unfallschaden vorne

Duplikat



Bild 13 : Unfallschaden vorne



Bild 14 : Radkappe vorne rechts fehlt

Duplikat



Bild 15 : Streifschaden rechte Seite



Bild 16 : Streifschaden rechte Seite

Duplikat



Bild 17 : Streifschaden rechte Seite

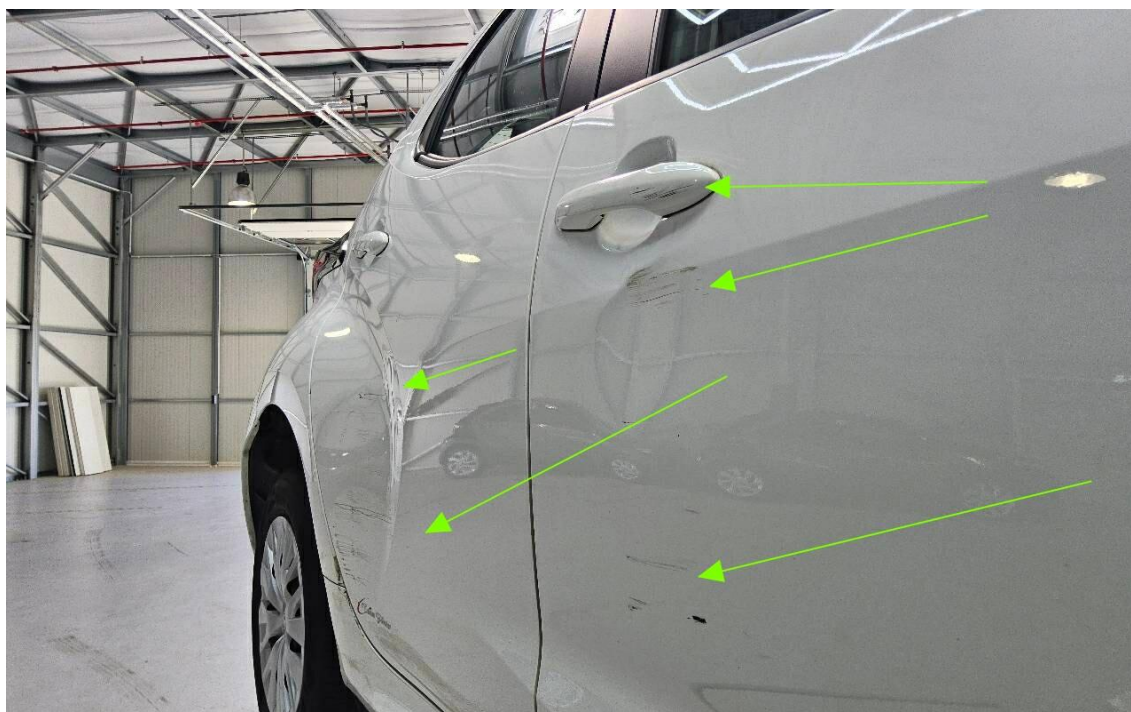


Bild 18 : Streifschaden rechte Seite

Duplikat

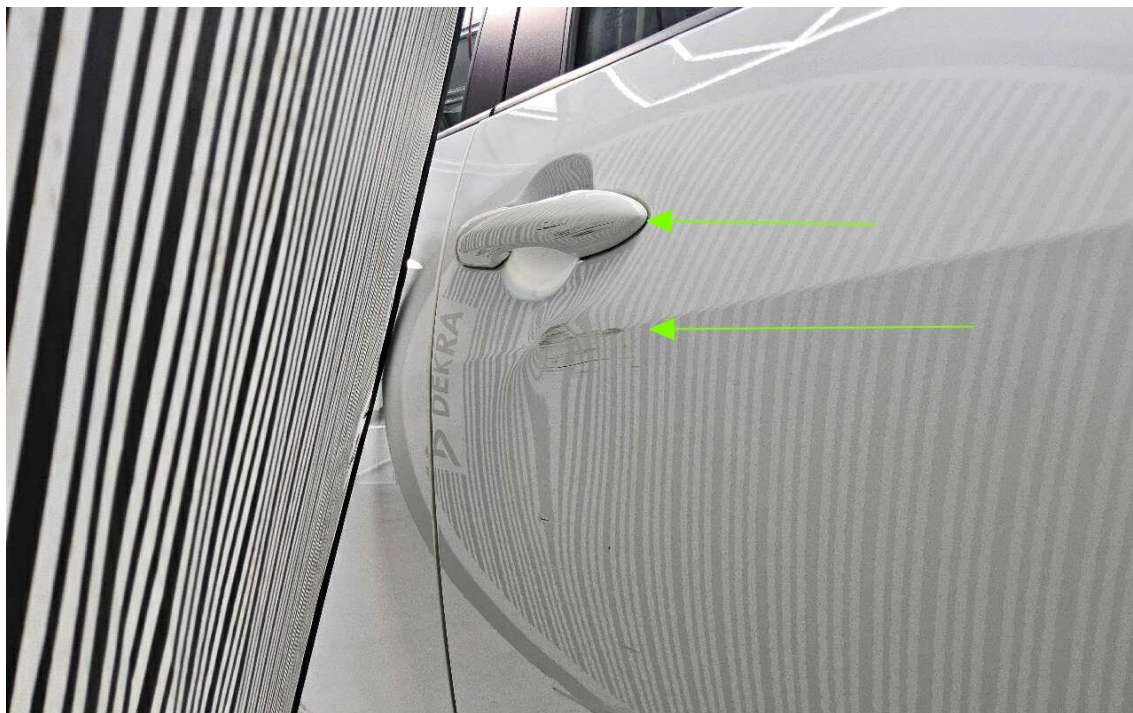


Bild 19 : Streifschaden rechte Seite

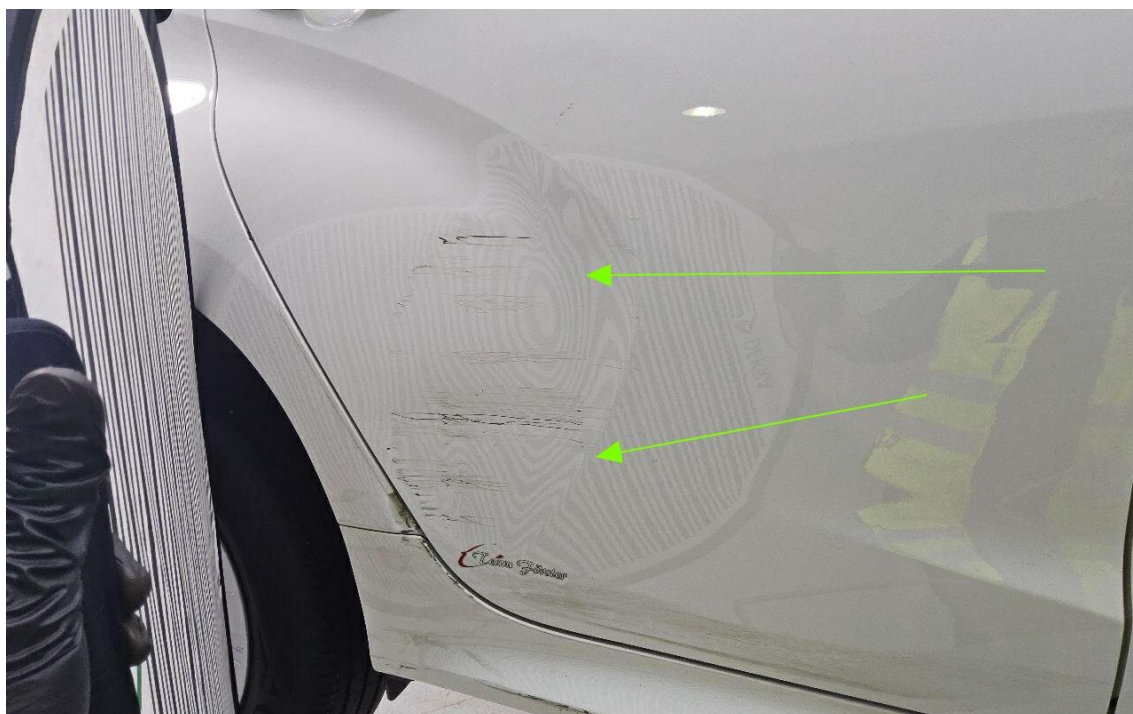


Bild 20 : Streifschaden rechte Seite

Duplikat

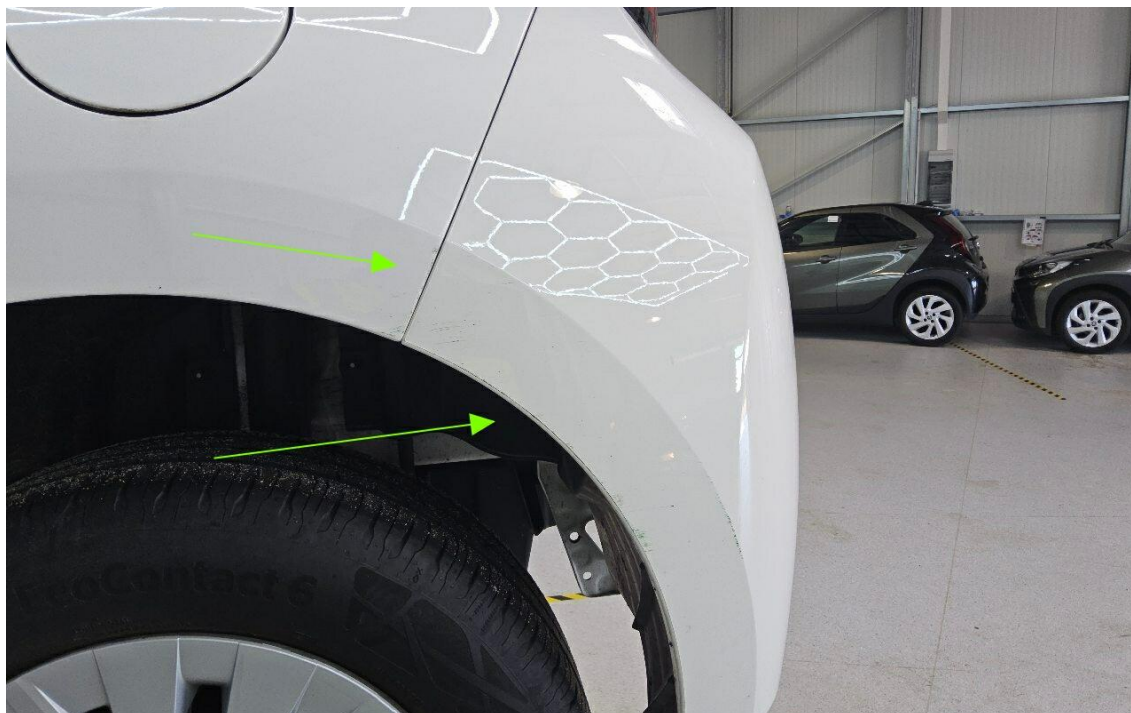


Bild 21 : Streifschaden hinten links und Stoßfänger hinten rechts deformiert



Bild 22 : Streifschaden hinten links und Stoßfänger hinten rechts deformiert

Duplikat



Bild 23 : Streifschaden hinten links und Stoßfänger hinten rechts deformiert



Bild 24 : Achse 1, Reifen Rechts 1