

Duplikat

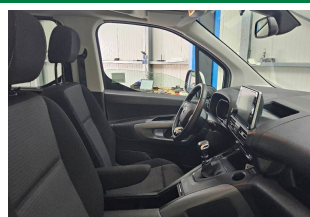
DEKRA Automobil GmbH  
Otto-Hahn-Str. 5, 19061 Schwerin

Toyota Kreditbank GmbH  
Toyota Allee 5  
50858 Köln-Marsdorf

DEKRA Automobil GmbH  
Niederlassung Schwerin  
Otto-Hahn-Str. 5  
19061 Schwerin  
Telefon 0385 / 64480-0  
Fax 0385 / 64480-901  
E-Mail schwerin.automobil@dekra.com

Ansprechpartner:  
Robert Dix  
Tel. direkt 038564480-0

## Zustandsbericht / Minderwertgutachten


**Kennzeichen**
**FN AS74**
**FIN**
**YARERHNP2GJ926025**

### Vorgang

Kunden-Nr.  
Auftraggeber  
Ihr Auftrag vom  
Besichtigung

0210003742  
Toyota Kreditbank GmbH, Toyota Allee 5, 50858 Köln-Marsdorf  
13.08.2025, elektronisch.  
13.08.2025, 11:00 Uhr, durch Herrn Robert Dix bei Fehrenkötter Transport & Logistik GmbH, Flughafenstr. 1, 19370 Parchim ohne Anwesenheit einer bevollmächtigten Person.  
13.08.2025  
Eigen-Nr. 7223110740

Bewertet auf  
Betrifft

### Zusammenfassung

Reparaturkosten gesamt	mit MwSt.	2.150,00 EUR
	ohne MwSt.	1.806,72 EUR
Minderwerte aus Rep.-kosten	mit MwSt.	-2.150,00 EUR
	ohne MwSt.	-1.806,72 EUR

Duplikat

## Bemerkungen

Bei der Lackschichtdickenmessung wurden bei mindestens drei Messungen pro Bauteil Lackschichtdicken von 74 µm bis 122 µm festgestellt.

Es wurde eine optische Überprüfung auf Vorschäden und eine Lackschichtdickenmessung vorgenommen. Die augenscheinliche Überprüfung sowie die Lackschichtdickenmessung ergaben keine Hinweise auf Nachlackierungen, Instandsetzungsarbeiten oder reparierte Vorschäden. Die vorgefundenen Besichtigungsbedingungen waren ausreichend. Das Fahrzeug wurde auf einer Hebebühne von unten besichtigt. Bei der Besichtigung wurde eine Fahrprobe in Verbindung mit einem kurzen Probelauf des Motors durchgeführt. Für die Bearbeitung des Vorganges standen folgende Unterlagen zur Verfügung: - Aktenauszug Prüfposition/en: Schadenerweiterung nach Diagnose nicht auszuschließen. 2 Hauptschlüssel, 0 Nebenschlüssel vorgelegt.

## Fahrzeugdaten

Erstzulassung Typ / Verkaufsbez.	27.11.2020 Proace City Verso 1.2 Turbo L1 Team Deutschland	Hersteller Aufbauart	TOYOTA Van
Türen	5	Sitzplätze	5
Fahrzeug-Ident.-Nr.	YARERHNP2GJ926025	HSN / TSN	5013 / AOJ
Schlüssel-Nr.	10500200	Km-Stand abgelesen	78208
Energiequelle / Kraftstoff	Benzin	Zylinderanzahl	4 / Reihenmotor
Leistung (kW)	81	Hubraum (ccm)	1199
Schadstoffklasse:	EURO6;WLTP;AM;PI/CI; M,	Antriebsart	Frontantrieb
Getriebe / Gänge	N1 I Schaltgetriebe / 6	Felgen	Leichtmetall
Farbe	Schwarzweiß / Uni	Polster / Farbe	Stoff / Anthrazit
Es wird unterstellt, dass die Gesamtleistung dem abgelesenen Km-Stand entspricht.			

## Räder / Reifen

Achse	Reifenbezeichnung	Hersteller/Typ	Art	Profiltiefe
1 links	205 / 60 R 16 92 H	Michelin / Primacy 4	S/O	4 mm
rechts	205 / 60 R 16 92 H	Michelin / Primacy 4	S/O	4 mm
2 links	205 / 60 R 16 92 H	Michelin / Primacy 4	S/O	4 mm
rechts	205 / 60 R 16 92 H	Michelin / Primacy 4	S/O	4 mm
Pannenset	Füllflasche haltbar bis 15.11.2024			

S/ Sommer; /O Original;

## Serienausstattung

Serie: Abblendlichtautomatik, Airbags: 6 Airbags, Anhängerstabilisierungskontrolle, Antiblockiersystem (ABS), Aufmerksamkeitsassistent, Außenspiegel elektr. einstellbar und beheizt, Außenspiegel elektrisch heranklappbar, Berganfahrassistent (HAC), Bremsleuchten mit LED-Technik, Dachreling, Drehzahlmesser, Einparkensoren, vorne und hinten, Elektronisches Stabilitätsprogramm (VSC) inkl. Antischlupfregelung (ASR), Fensterheber vorne und hinten elektrisch, Fußmatten Textil, Gepäckraumbeleuchtung, Geschwindigkeitsbegrenzer, Geschwindigkeitsregelanlage, Getriebe: 6-Gang-Schaltgetriebe, Heckklappe mit Fenster, Heckscheibe beheizbar, Heckscheibenwischer, Innenspiegel automatisch und stufenlos abblendend, Kindersicherung, elektrisch, Klimaautomatik 2-Zonen, Kopfstützen vorne (2), höhenverstellbar, Kopfstützen: hinten (3) höhenverstellbar, Lackierung: Uni, Lenkrad höhen- längsverstellbar, Lenkrad: Lederlenkrad, Mittelarmlehnen, Nebelscheinwerfer, Paket: Sicht-Paket, Polster: Stoff, Privacy Glas, Radio: Multimedia-Audiosystem Toyota ProTouch, Radiozubehör: Audiobedienelemente, in Lenkrad integriert, Reifendruck-Warnsystem (TPWS), Rußpartikelfilter, Räder: Leichtmetallfelgen 16", Rückfahrkamera, Schiebetür links, Fahrerseite, Schiebetür rechts, Seitenschutz in Wagenfarbe lackiert, Servolenkung, Sicherheitsgurte, Sitze: 2. Sitzreihe mit drei

Duplikat

herausnehmbaren Einzelsitzen, Sitze: Beifahrersitz Flat Floor, klappbar, Sitze: Fahrer Komfortsitz mit Lordosenstütze und Armlehne, Sitze: Fahrersitz höhenverstellbar, Sitze: ISOFIX-Kindersitzbefestigung, Sonnenrollos in der 2. Sitzreihe, Start-Stop System, Steckdose 12 V, Stoßfänger und Türgriffe in Wagenfarbe lackiert, TFT-Display 3,5-Zoll, Tagfahrlicht, Toyota Safety Sense, Verkehrszeichenerkennung Erweiterte (ERSA), Verzurrsen 4 im Gepäckraum, Wegfahrsperre, elektronisch, Zentralverriegelung mit Funkfernbedienung

### Allgemeinzustand und Wartung

Abgesehen von den beschriebenen Schäden/Mängeln weist das Fahrzeug/Objekt einen, bezogen auf Alter und Nutzung, üblichen Gesamtzustand auf.

Wartungsnachweis: lückenhaft  
letzte Wartung: am 21.06.2023 bei Kilometerstand 47.954

### Nicht akzeptierter Zustand / Ausstehende Reparaturen

Bezeichnung des Schadens / Rep.-Weg	Rep.Kost brutto	Anrechnung	Minderwert in EUR brutto	netto
1. Servicehistorie unvollständig - Service durchführen, erneuern	450	voll	-450	-378,15
2. Reifenfüllflasche abgelaufen, erneuern	48	voll	-48	-40,34
3. Dichtung Spritzwand verschlissen, erneuern (Bild 7)	92	voll	-92	-77,31
4. Tierbissspuren Motorraum - Mehrkosten möglich, prüfen und Befund festlegen, Schadenerweiterung möglich (Bild 8)	100	voll	-100	-84,03
5. Motor atypische Geräusche - Mehrkosten möglich, prüfen und Befund festlegen, Schadenerweiterung möglich (Bild 9)	150	voll	-150	-126,05
6. Kühlmittelstand zu gering, prüfen und Befund festlegen, Schadenerweiterung möglich (Bild 10)	150	voll	-150	-126,05
7. Korrosionsbildung Bremse vorne - Freibremser erforderlich, prüfen und Befund festlegen, Schadenerweiterung möglich (Bild 13)	100	voll	-100	-84,03
8. starke Korrosionsbildung Bremse hinten, erneuern (Bild 12)	773	voll	-773	-649,58
9. Zierleiste Tür vorne rechts zerkratzt mit Materialabtrag, erneuern (Bild 11)	287	voll	-287	-241,18
<b>Rep.Kosten insgesamt / Minderwert</b>	<b>2.150</b>		<b>-2.150</b>	<b>-1.806,72</b>

### Akzeptierter Zustand / Gebrauchsspuren

Folgende Schäden sind in Anbetracht des Alters, der Laufleistung und dem Einsatzzweck als Gebrauchsspur einzustufen.

#### Bezeichnung des Schadens

Stoßfänger vorne unterhalb verschrammt,  
Stoßfänger hinten verschrammt,  
Türkante vorne links Lackabplatzer,

**Duplikat****Hinweise**

Alle Beträge (ausgenommen eines evtl. aufgeführten merkantilen Minderwertes) beinhalten die gesetzliche Mehrwertsteuer. Minderwerte sind brutto und netto ausgewiesen.

Alle systemseitig ermittelten Werte können Auf- oder Abrundungen enthalten.

Der Sachverständige  
Robert Dix

Im Rahmen einer Weitergabe oder Veröffentlichung dieses Dokuments, sind die allgemein gültigen datenschutzrechtlichen Grundsätze, insbesondere hinsichtlich der Anonymisierung personenbezogener Daten, zwingend einzuhalten.

Dieses Dokument wurde elektronisch gefertigt und ist auch ohne Unterschrift gültig.



Duplikat



Bild 1 : Fahrzeug diagonal vorn links



Bild 2 : Fahrzeug diagonal hinten rechts

Duplikat



Bild 3 : Fahrzeuginnenraum durch die Beifahrertür



Bild 4 : Kombiinstrument (betriebsbereit) mit Km-Stand



Duplikat



Bild 5 : Schlüssel, Servicenachweis / Serviceheft (letzter Eintrag)



Bild 6 : Kofferraum mit Hutablage



Duplikat



Bild 7 : Dichtung Spritzwand verschlissen



Bild 8 : Tierbissspuren Motorraum - Mehrkosten möglich



Duplikat

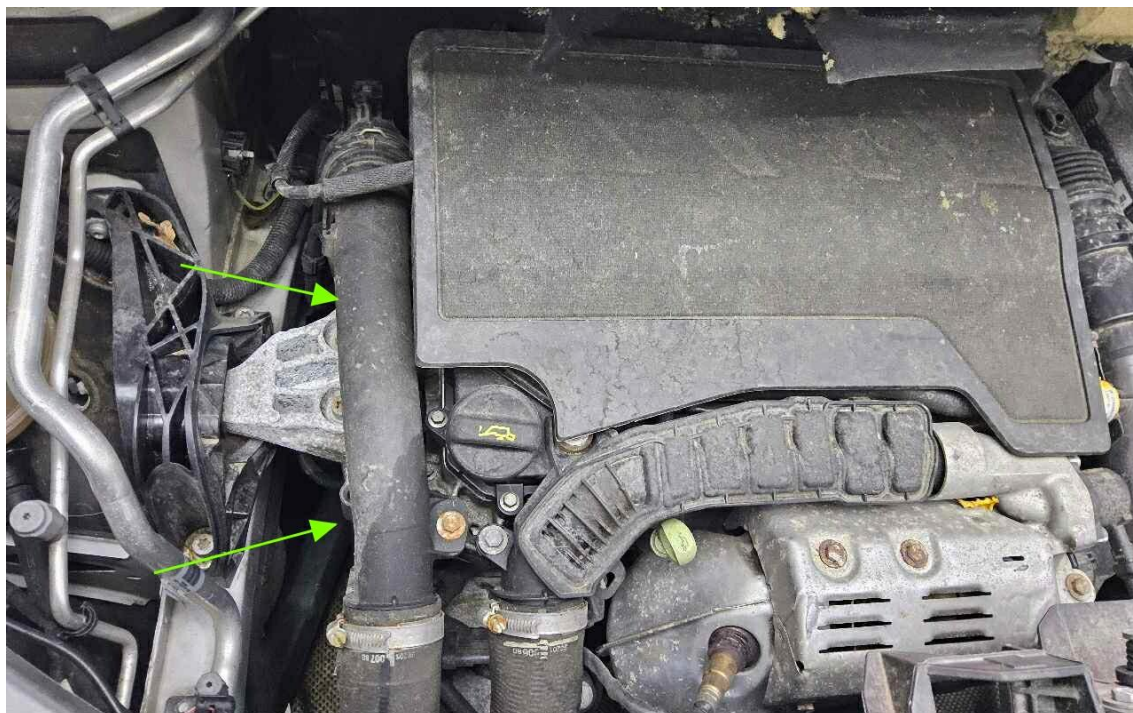


Bild 9 : Motor atypische Geräusche - Mehrkosten möglich

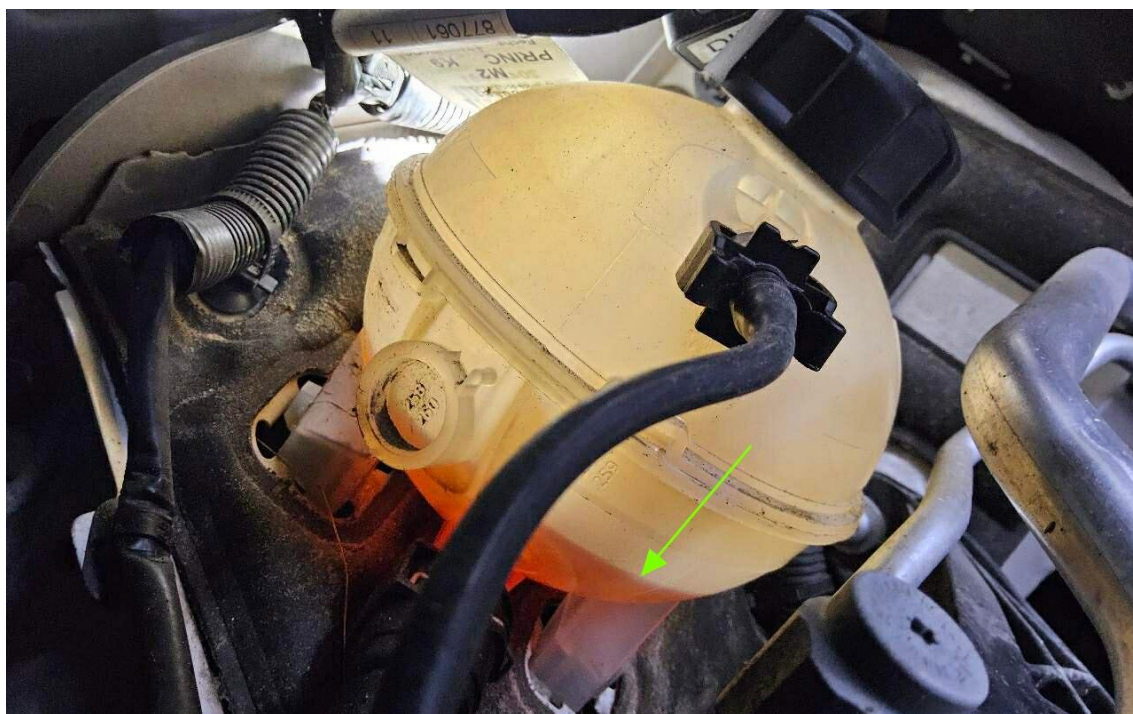


Bild 10 : Kühlmittelstand zu gering



Duplikat



Bild 11 : Zierleiste Tür vorne rechts zerkratzt mit Materialabtrag

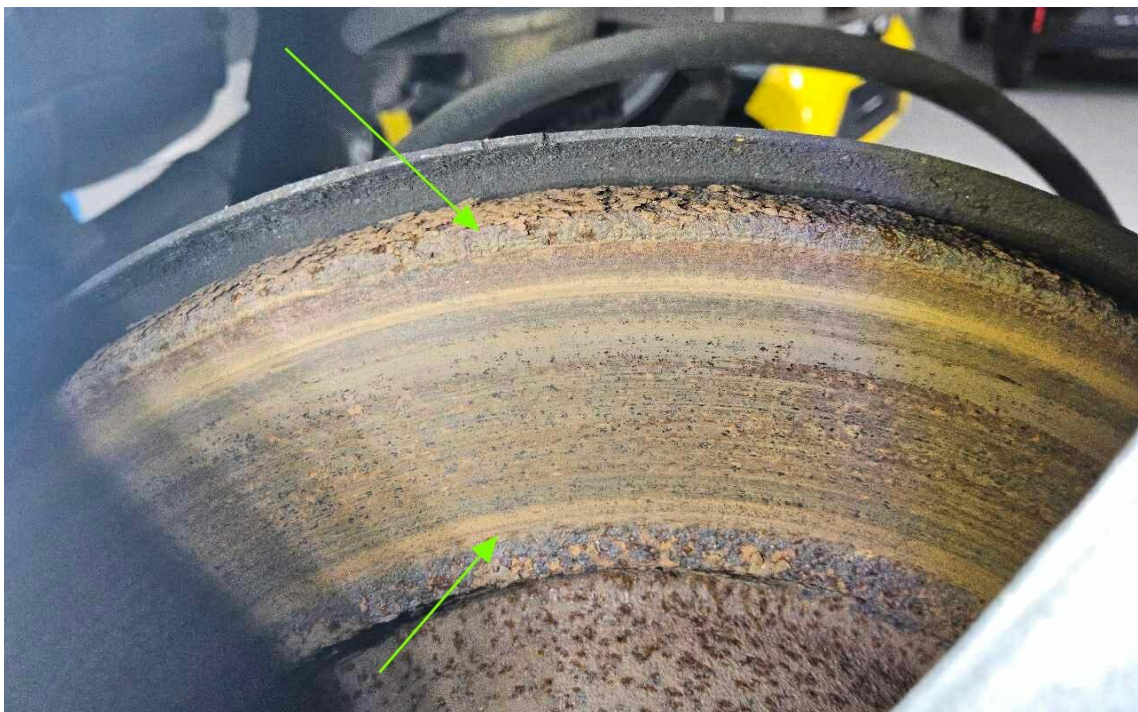


Bild 12 : starke Korrosionsbildung Bremse hinten

Duplikat



Bild 13 : Korrosionsbildung Bremse vorne - Freibremsen erforderlich