

Duplikat

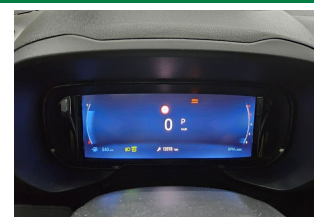
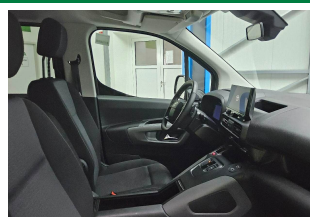
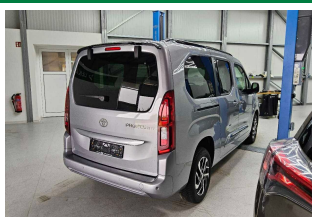
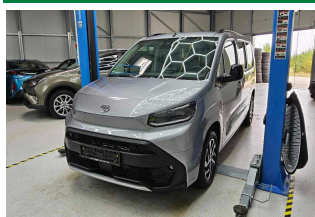
DEKRA Automobil GmbH
Otto-Hahn-Str. 5, 19061 Schwerin

Toyota Kreditbank GmbH
Toyota Allee 5
50858 Köln-Marsdorf

DEKRA Automobil GmbH
Niederlassung Schwerin
Otto-Hahn-Str. 5
19061 Schwerin
Telefon 0385 / 64480-0
Fax 0385 / 64480-901
E-Mail schwerin.automobil@dekra.com

Ansprechpartner:
Robert Dix
Tel. direkt 038564480-0

Zustandsbericht / Minderwertgutachten


Kennzeichen
LG JU166
FIN
YAREBYHZ3RJ841240

Vorgang

Kunden-Nr.
Auftraggeber
Ihr Auftrag vom
Besichtigung

0210003742
Toyota Kreditbank GmbH, Toyota Allee 5, 50858 Köln-Marsdorf
09.09.2025, elektronisch.
09.09.2025, 09:30 Uhr, durch Herrn Robert Dix bei Fehrenkötter Transport & Logistik GmbH, Flughafenstr. 1, 19370 Parchim ohne Anwesenheit einer bevollmächtigten Person.
09.09.2025
Eigen-Nr. 2254204466

Bewertet auf
Betrifft

Zusammenfassung

Reparaturkosten / fehlende Teile gesamt

mit MwSt.
ohne MwSt.

-400,00 EUR
-336,12 EUR

Minderwerte aus Rep.-kosten / Fehlteilen

mit MwSt.
ohne MwSt.

-400,00 EUR
-336,13 EUR

Duplikat

Bemerkungen

Bei der Lackschichtdickenmessung wurden bei mindestens drei Messungen pro Bauteil Lackschichtdicken von 78 µm bis 145 µm festgestellt.

Es wurde eine optische Überprüfung auf Vorschäden und eine Lackschichtdickenmessung vorgenommen. Die augenscheinliche Überprüfung sowie die Lackschichtdickenmessung ergaben keine Hinweise auf Nachlackierungen, Instandsetzungsarbeiten oder reparierte Vorschäden.

Die vorgefundenen Besichtigungsbedingungen waren ausreichend. Das Fahrzeug wurde auf einer Hebebühne von unten besichtigt. Bei der Besichtigung wurde eine Fahrprobe in Verbindung mit einem kurzen Probelauf des Motors durchgeführt.

Für die Bearbeitung des Vorganges standen folgende Unterlagen zur Verfügung: - Aktenauszug

Prüfposition/en: Schadenerweiterung nach Diagnose nicht auszuschließen.

2 Hauptschlüssel, 0 Nebenschlüssel vorgelegt.

Fahrzeugdaten

Erstzulassung	02.10.2024	Fahrzeugart	Personenkraftwagen
Hersteller	Toyota	Typ / Verkaufsbez.	Proace City Verso (2020->) / Proace City Verso 1.5 D-4D L2 Team D S/S (EURO 6d)
Aufbauart	Van	Türen	5
Sitzplätze	5	Fahrzeug-Ident.-Nr.	YAREBYHZ3RJ841240
HSN / TSN	5013 / AOI	DAT Europa-Code®	018602230180004
DAT Marktindex	DE006 6567	Km-Stand abgelesen	13978
Energiequelle / Kraftstoff	Diesel	Zylinderanzahl	4 / Reihenmotor
Leistung (kW)	96	Hubraum (ccm)	1499
Schadstoffklasse:	EURO6;WLTP;EA;PI/CI;M, N1, N2	Antriebsart	Frontantrieb
Getriebe / Gänge	Automatik / 8	Felgen	Leichtmetall
Farbe	Bismutsilber / KCA	Polster / Farbe	Stoff / Anthrazit
Es wird unterstellt, dass die Gesamtleistung dem abgelesenen Km-Stand entspricht.			

Räder / Reifen

Achse	Reifenbezeichnung	Hersteller/Typ	Art	Profiltiefe
1 links	205 / 60 R 16 96 V	Goodyear / Vector 4Seasons G3	A / O	6 mm
rechts	205 / 60 R 16 96 V	Goodyear / Vector 4Seasons G3	A / O	6 mm
2 links	205 / 60 R 16 96 V	Goodyear / Vector 4Seasons G3	A / O	6 mm
rechts	205 / 60 R 16 96 V	Goodyear / Vector 4Seasons G3	A / O	6 mm
Pannenset	Füllflasche haltbar bis 27.05.2029			

A/ Ganzjahres; /O Original;

Serienausstattung

Serie: 2.Sitzreihe mit Einzelsitzen, 3.Sitzreihe: Einzelsitze umklappbar, Abdeckleiste Schiebetürschiene
Wagenfarbe, Ablage tasche an Vordersitzlehnen, Airbag Fahrer-/Beifahrerseite,
Anhängers-Stabilisierungs-Programm (TSC), Anti-Blockier-System (ABS), Antriebsart: Frontantrieb,
Audiobedienung am Lenkrad, Außenspiegel elektr. anklappbar, Außenspiegel elektr. verstell- und heizbar,
Außenspiegel schwarz lackiert, Beifahrereinzelsitz, Beifahrersitz klappbar (Flat-Floor), Bi-LED-Scheinwerfer,
Bremsassistent, Dachreling schwarz lackiert, Einparkhilfe vorn und hinten, Elektr. Bremskraftverteilung, Elektron.
Stabilitäts-Programm mit Antriebs-Schlupfregelung (VSC mit TRC), Fahrassistenten-System: Berganfahrkontrolle
(HAC), Fahrassistenten-System: Fernlichtassistent (Abblendautomatik Fahrlicht, AHB), Fensterheber hinten elektr.
mit Einklemmschutz, Fensterheber vorn elektr. mit Einklemmschutz, Freisprechanlage mit Audiostummschaltung,
Gepäckraum-Abtrennung (Netz), Gepäckraumabdeckung / Rollo, Geschwindigkeits-Begrenzeranlage,
Geschwindigkeits-Regelanlage (Tempomat), Getriebe Automatik - (8-Stufen), Harnstofftank (AdBlue),

Dokument

Heckklappe mit Verglasung, Heckklappe mit separat zu öffnendem Fenster, Innenspiegel abblendbar, Isofix-Kindersitz-System, Karosserie/Aufbau: Kombi, Kindersicherung elektr. betätigt, Klapptische in Fahrer- und Beifahrersitzlehne integriert, Klimaautomatik 2-Zonen, Komfortsitze, Kopf-Airbag-System, LM-Felgen 6,5x16 (5-Doppelspeichen), Lenkrad (Leder), Lenkrad heizbar, Leseleuchten vorn, Motor 1,5 Ltr. - 96 kW D-4D, Multi-Funktions-Display (TFT), Navigationssystem (ProTouch & Go), Nebelscheinwerfer, Parkbremse elektrisch (EPB), Radstand 2975 mm, Reifen 205/60 R16 ..H, Reifen-Reparaturkit, Reifendruck-Kontrollsystem, Rußpartikelfilter, Rückfahrkamera, Schadstoffarm nach Abgasnorm Euro 6d, Schadstoffarm nach Abgasnorm Euro 6d-TEMP, Scheibenwischer mit Regensensor, Schiebetür links mit Verglasung, Schiebetür rechts mit Verglasung, Seitenairbag hinten, Seitenairbag vorn, Seitenschutzleisten Wagenfarbe, Servolenkung elektrisch, Sitz vorn links höhenverstellbar, Sitzheizung vorn, Sonnenblenden mit Spiegel (beleuchtet), Sonnenschutzrollo an Seitenscheiben hinten, Stau-/Ablagefach über Fahrer- und Beifahrersitz (Dachhimmel), Steckdose 230V, Stop&Go-System (TSGS), Stoßfänger Wagenfarbe, Toyota Safety Sense, Türgriffe außen Wagenfarbe, Türgriffe innen verchromt, Universal-Schnittstelle (USB-/ iPod-/ AUX-Anschluss), Verglasung 2./3.Reihe, Verglasung getönt, Verglasung hinten abgedunkelt, Warnanlage für Sicherheitsgurte hinten, Warnanlage für Sicherheitsgurte vorn, Zentralverriegelung / Startanlage Smart-Key, Entry & Drive, Zentralverriegelung mit Fernbedienung

Sonderausstattung

Code	Bezeichnung
11000	Metallic-Lackierung

Allgemeinzustand und Wartung

Abgesehen von den beschriebenen Schäden/Mängeln weist das Fahrzeug/Objekt einen, bezogen auf Alter und Nutzung, üblichen Gesamtzustand auf.

Wartungsnachweis: vollständig
bis Wartung verbleiben: 1.022 km (zum Besichtigungszeitpunkt)

Nicht akzeptierter Zustand / Ausstehende Reparaturen

Bezeichnung des Schadens / Rep.-Weg	Rep.Kost brutto	Anrechnung	Minderwert in EUR brutto	netto
1. AdBlue Kontrolllampe aktiv - Hinweis beachten, prüfen und Befund festlegen, Schadenerweiterung möglich (Bild 8)	100	voll	-100,00	-84,03
2. Kühlmittelstand zu gering - Mehrkosten möglich, prüfen und Befund festlegen, Schadenerweiterung möglich (Bild 9)	100	voll	-100,00	-84,03
3. Korrosionsbildung Bremse - Freibremsen erforderlich, prüfen und Befund festlegen, Schadenerweiterung möglich (Bild 10, 11)	100	voll	-100,00	-84,03
Rep.Kosten insgesamt / Minderwert	300		-300,00	-252,09

Akzeptierter Zustand / Gebrauchsspuren

Folgende Schäden sind in Anbetracht des Alters, der Laufleistung und dem Einsatzzweck als Gebrauchsspur einzustufen.

Bezeichnung des Schadens

Stoßfänger hinten verschrammt,
gesamtes Fahrzeug mehrfach eingedellt,

Duplikat

Fehlende Teile

	Kosten Anrechnung		Minderwert in EUR	
	brutto		brutto	netto
1. Bordmappe	100	voll	-100,00	-84,03
fehlende Teile insgesamt / Minderwert	100		-100,00	-84,03

Hinweise

Alle Beträge (ausgenommen eines evtl. aufgeführten merkantilen Minderwertes) beinhalten die gesetzliche Mehrwertsteuer. Minderwerte sind brutto und netto ausgewiesen.

Alle systemseitig ermittelten Werte können Auf- oder Abrundungen enthalten.

Der Sachverständige
Robert Dix

Im Rahmen einer Weitergabe oder Veröffentlichung dieses Dokuments, sind die allgemein gültigen datenschutzrechtlichen Grundsätze, insbesondere hinsichtlich der Anonymisierung personenbezogener Daten, zwingend einzuhalten.

Dieses Dokument wurde elektronisch gefertigt und ist auch ohne Unterschrift gültig.

Duplikat



Bild 1 : Fahrzeug diagonal vorn links



Bild 2 : Fahrzeug diagonal hinten rechts

Duplikat

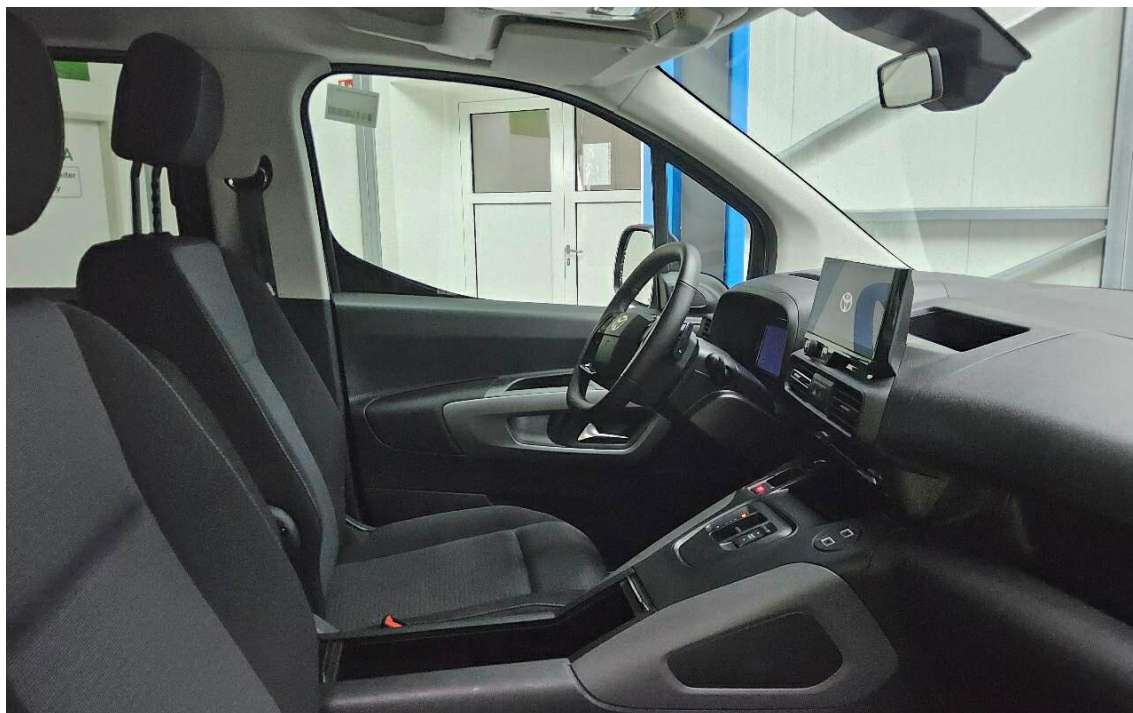


Bild 3 : Fahrzeuginnenraum durch die Beifahrertür



Bild 4 : Kombiinstrument (betriebsbereit) mit Km-Stand

Duplikat

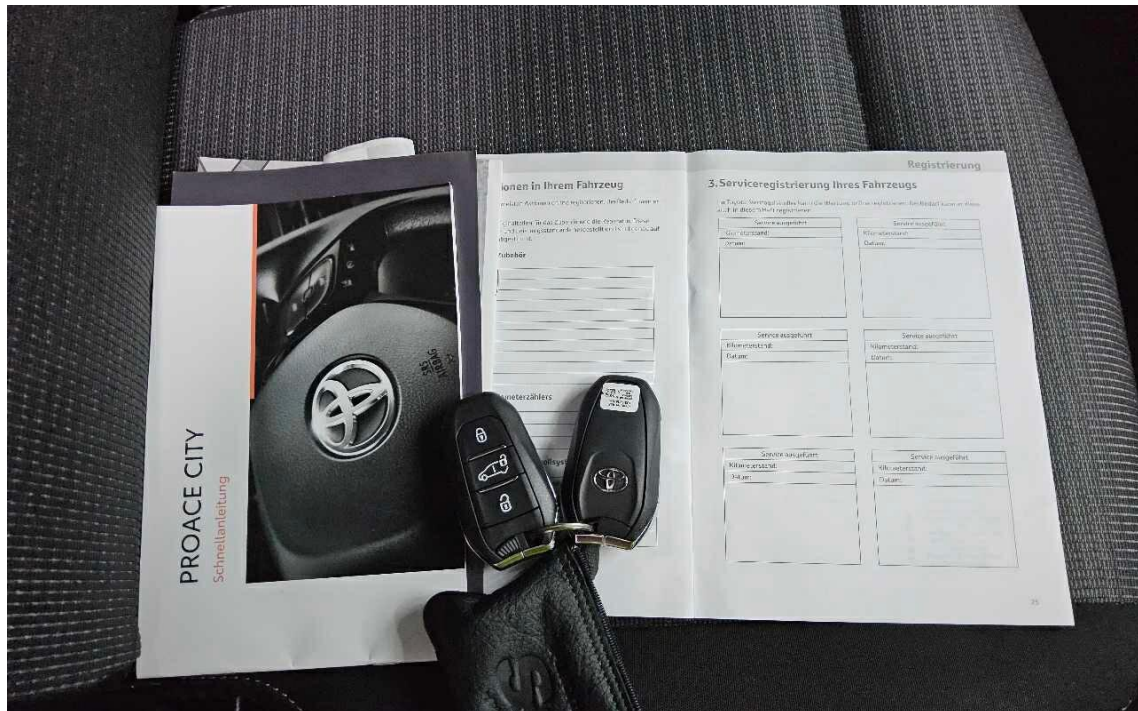


Bild 5 : Schlüssel, Servicenachweis / Serviceheft (letzter Eintrag)



Bild 6 : Fahrgastraum

Duplikat



Bild 7 : Laderaum



Bild 8 : AdBlue Kontrolllampe aktiv - Hinweis beachten

Duplikat



Bild 9 : Kühlmittelstand zu gering - Mehrkosten möglich

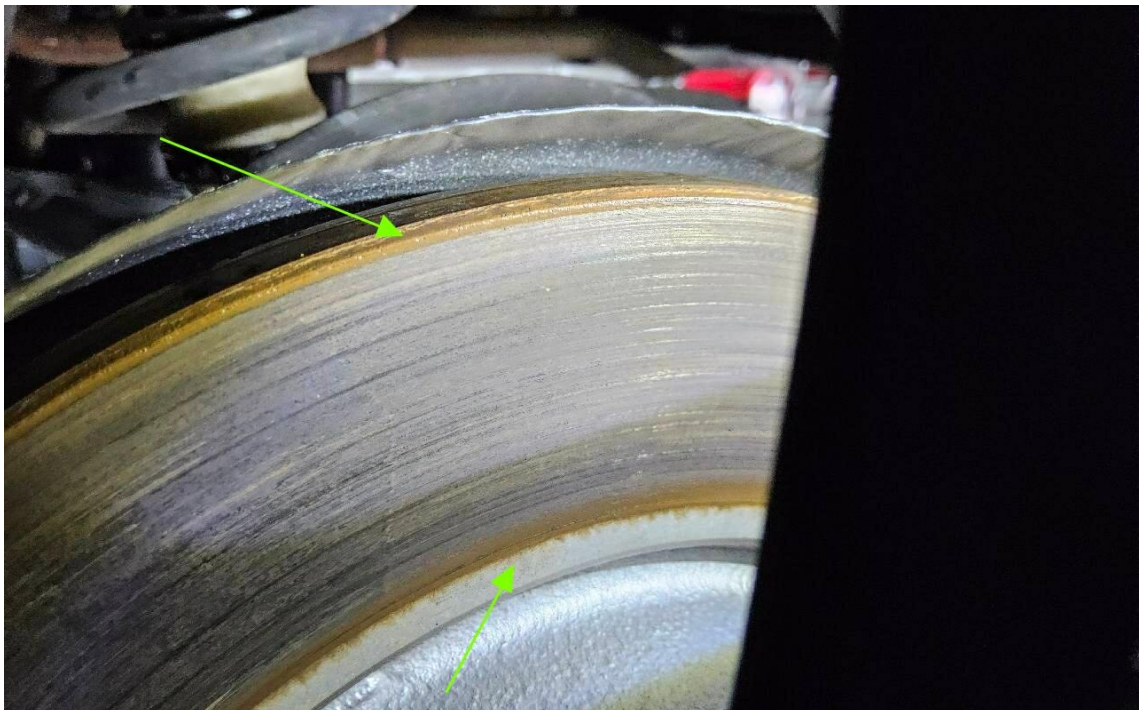


Bild 10 : Korrosionsbildung Bremse - Freibremsen erforderlich

Duplikat

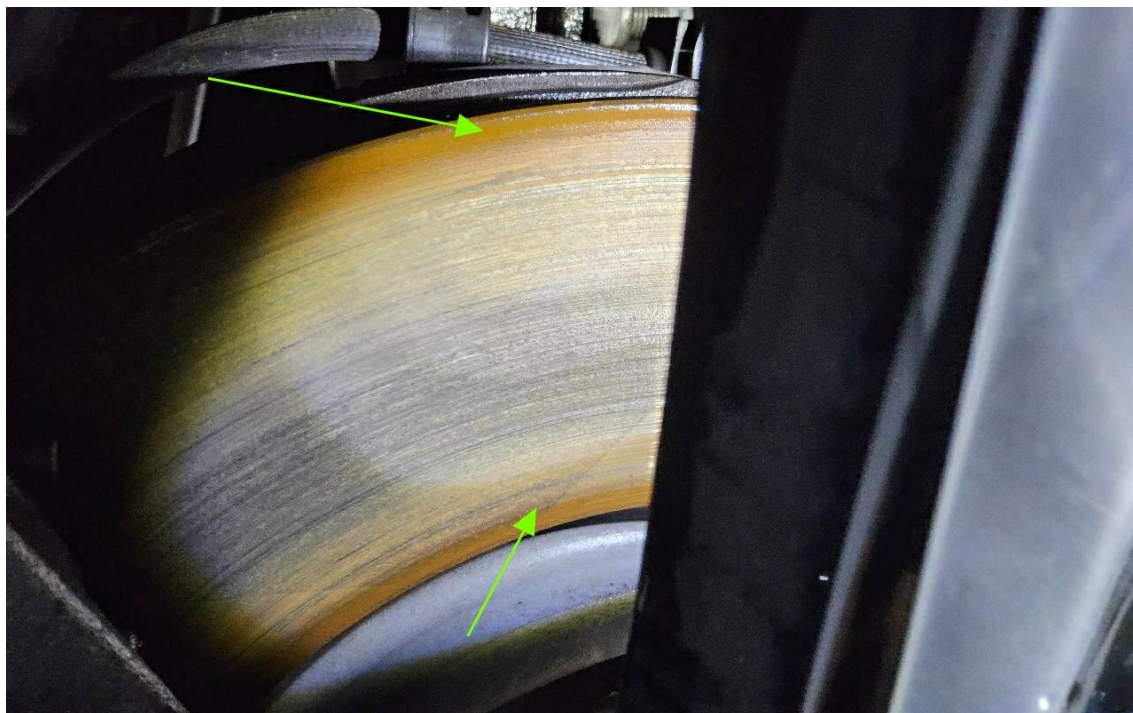


Bild 11 : Korrosionsbildung Bremse - Freibremsen erforderlich