



Zustandsbericht

Protokollnummer: 41542227
Auftrags-Nr / Referenz: 19315978
Besichtigungsdatum: 11.09.2025

Angaben zum Fahrzeug

Hersteller / Modell	Tesla Model Y Performance Dual Motor AWD		
Kennzeichen		Fahrgestellnummer	XP7YGCEL6NB016374
Erstzulassung	19.08.2022	Laufleistung (abgelesen)	67.284 km
HSN/TSN	1480 / ABE 00026	Kraftstoffart / Zylinder	Elektro / 0
Fahrzeugart	PKW Limousine	Antriebsart	Allradantrieb
Schadstoffklasse	2017/1151;WLTP;reine Elektrofz	Getriebe / Anzahl Gänge	Automatik
Farbe	Schwarz Uni	Besichtigungszustand	ausreichend
Leistung / Hubraum	155 kW / 0 ccm	Nächste HU	09/2027
Wartungsheft / Nachweis	nicht vorhanden	Restlauf bis Service	0 km
Letzte Wartung		Polsterart	Leder
Vorschaden	Keine Feststellbar	Polsterfarbe	Schwarz
Nachlackierung	Feststellbar	zul. Gesamtgewicht	2.634 kg
Dokumente	ZB I vorhanden	Anzahl Halter	unbekannt
Schlüssel soll/ist	2/2	Anzahl Sitze / Türen	5 / 5
Vertragsnummer	19315978	Re-Import	

Zustandsbericht

Hauptbereifung

Achse	Reifengröße	Reifentyp	Hersteller	Profiltiefe	Verkehrstauglichkeit
1	255/35 R21 98W	Winterreifen auf Leichtmetall	Michelin	5mm / 5mm	i.O.
2	275/35 R21 103Y	Winterreifen auf Leichtmetall	Michelin	6mm / 6mm	i.O.

Zusatzbereifung

Achse	Reifengröße	Reifentyp	Hersteller	Profiltiefe	Verkehrstauglichkeit
1	255/35 R21 98W	Sommerreifen auf ohne	Pirelli	7mm / 7mm	i.O.
2	275/35 R21 103W	Sommerreifen auf ohne	Pirelli	6mm / 6mm	i.O.

Legende: Profiltiefenangabe für Reifen links an erster Stelle, für Reifen rechts an zweiter Stelle der Achse

Ausstattung

Serienausstattung

Bezeichnung
Airbags Sechs Airbags: Fahrer-und Beifahrerseite, Seitenairbags und Vorhangairbags
Alarmanlage: Wächter-Modus
Antiblockiersystem (ABS)
Autopilot Ermöglicht automatisches Lenken, Beschleunigen und Bremsen unter Berücksichtigung von Fahrzeugen und Fußgängern auf seiner Spur. - Notbremsautomatik - Auffahrwarnung - Totwinkel-Überwachung
Außenspiegel elektrisch einklappbar - beheizte Seitenspiegel mit Ablendautomatik
Bremsleuchte, drittes

TÜV SÜD Auto Partner GmbH
Gutenbergstr. 13
70771 Leinfelden-Echterdingen

Besichtigungsort
Auto-Experts Tassone GmbH Partner
TÜV SÜD
Königsberger Straße 100
40231 Düsseldorf

Empfänger
Backoffice
Santander Consumer Leasing GmbH
Santander-Platz 1
41061 Mönchengladbach



Bezeichnung
Dual Motor Allradantrieb
Elektronische Stabilitäts- und Traktionskontrolle
Fahrwerk: Tiefergelegt
Fensterheber elektrisch mit Tastendruck-Automatik
Frontkofferraum für Gepäck
Getriebe: Einganggetriebe mit starrem Gang
Glasdach: Getöntes Glasdach - mit UV- und Infrarot-Schutzschicht
Heckklappe automatisch
Heckscheibe beheizt
Individuelle Fahrerprofile
Innenraum-Bodenmatten
Klimaautomatik
Kopfstützen hinten (3)
Kopfstützen vorne (2)
LED-Nebelscheinwerfer
Leichtmetallpedale
Mittelkonsole mit Staufächern, 4 USB-Anschlüssen und Dockingstation für 2 Mobiltelefone
Musik & Medien über Bluetooth mit DAB Radio
Over-the-Air Software-Updates - Im Laufe der Zeit wird Ihr Model Y sogar noch besser durch häufige drahtlose Software-Updates, um Ihnen neue Sicherheits-, Komfort- und Entertainment -Funktionen und noch mehr Leistung, Reichweite und Komfort zu bieten.
Premium Innenraum in Schwarz mit Synthetic Sitzbezug in schwarz (Lederoptik)
Premium Konnektivität - Echtzeit-Verkehrsflussanzeige - Satellitenbildkarten - Video-Streaming Zugriff auf Inhalte von Netflix, Youtube, Twitch und anderen Anbietern - Caraoke - Musik -Streaming - Internet-Browser - 30 Tage lang kostenlos und dann als Abonnement erhältlich
Premium-Soundsystem (14 Lautsprecher) - 1 Subwoofer, 2 Verstärker und Klangfeldprozessor
Rundumsichtkamera
Räder: 21-Zoll Überturbine-Felgen
Räder: Reifendruckkontrollsystem
Schlüsselloser Zugang
Servolenkung Elektronische Parameter-Servolenkung mit Zahnstangen-Lenkgetriebe und variabler Übersetzung
Sicherheitsgurte - auf allen Sitzplätzen - vorne höhenverstellbar
Sitze: 2. Sitzreihe mit verstellbaren Sitzlehnen
Sitze: Beheizte Vorder- und Rücksitze
Sitze: Separat umklappbare Rücksitze (3)
Sitze: Vordersitze mit elektrischen Verstellfunktionen
USB-Anschlüsse, vorne - USB-A Anschluss im Handschuhfach mit abnehmbaren 128 GB Speichermedium
Wegfahrsperre
Zentralverriegelung

Sonderausstattung

Bezeichnung
Lackierung: Uni



Wertmindernde Faktoren

Nr.	Bauteilgruppe	Beschreibung
1	Seitenwand links	Einstieg - Kratzer - Smart Repair
2	Verkleidungen/Abdeckungen	Türverkleidung hinten links - Kratzer - Smart Repair
3	Stoßfänger vorn	Stoßfänger vorn - verkratzt / verschürft - instandsetzen und lackieren
4	Heckklappe/-tür	Heckklappe - Delle / Lackschaden - instandsetzen und lackieren
5	Rad/Reifen	Leichtmetallfelge hinten links - verkratzt / verschürft - erneuern
6	Rad/Reifen	Leichtmetallfelge vorn links - verkratzt / verschürft - erneuern
7	Rad/Reifen	Leichtmetallfelge hinten rechts - verkratzt / verschürft - erneuern
8	Rad/Reifen	Leichtmetallfelge vorn rechts - verkratzt / verschürft - erneuern

Gebrauchsspuren

Nr.	Bauteilgruppe	Beschreibung
1	Tür vorn links	Tür - Delle(n) - kein Abzug
2	Kotflügel links	Kotflügel links - Steinschlag - kein Abzug
3	Motorhaube	Motorhaube - Steinschlag - kein Abzug

Festgestellte Nachlackierungen

Nr.	Ort	Wertminderung
1	Seitenwand rechts, Tür vorne rechts, fachgerecht ausgeführt, Reparaturrechnung nicht vorhanden	

Der Verschleißzustand sowie evtl. Schäden an der Bereifung sind wertmäßig berücksichtigt.

Bemerkungen

- Servicerestlauf vom Fahrzeug nicht auslesbar, bevorstehende Wartungen werden vom Fahrzeug je nach Fälligkeit angezeigt.
- Sonderausstattung ohne Gewähr
- Winterreifen Satz gehört nicht zum Ausstattungsumfang

Hinweise zum Gutachten

Angaben zum Auftrag und zum Begutachtungsumfang:

Es wurde der Auftrag erteilt, eine Fahrzeugbewertung über das beschriebene Fahrzeug zu erstellen.

Fahrzeug-Identifizierung:

- Die Fahrzeug-Identifizierungsnummer (FIN) wurde am Fahrzeug abgelesen und die Übereinstimmung im Verlauf der Besichtigung durch den Unterzeichner mit den vorgelegten Unterlagen festgestellt.

Besichtigungsbedingungen:

- Die Besichtigungsbedingungen waren zur Beurteilung des Fahrzeuges ausreichend.
- Zur Untersuchung des Fahrzeuges standen keine Hubmittel bzw. Grube zur Verfügung. Aus diesem Grund war die Besichtigung der Fahrzeugunterseite nur begrenzt möglich.

Probefahrt / Probelauf von Motor und Aggregaten:

- Es wurde eine kurze Bewegungs- und Rangierfahrt auf dem Betriebsgelände durchgeführt.
- Ein Probelauf des Motors wurde durchgeführt.

TÜV SÜD Auto Partner GmbH
Gutenbergstr. 13
70771 Leinfelden-Echterdingen

Besichtigungsort
Auto-Experts Tassone GmbH Partner
TÜV SÜD
Königsberger Straße 100
40231 Düsseldorf

Empfänger
Backoffice
Santander Consumer Leasing GmbH
Santander-Platz 1
41061 Mönchengladbach



Vorschäden:

- Am Fahrzeug konnten augenscheinlich keine reparierten Vorschäden festgestellt werden.

Weitere Hinweise und Feststellungen:

- Die getroffene Feststellung beinhalten weder eine Fahrzeugabnahme im Sinne der StVZO, noch im Sinne des Gewährleistungsrechtes.
- Werden Schäden oder Mängel welche erst im Rahmen von Zerlege-/ Diagnosearbeiten oder durch erweiterte Kenntnisse festgestellt, sowie durch verschwiegene Mängel oder arglistige Täuschung hervorgerufen, wird um sofortige Benachrichtigung des Sachverständigen gebeten.

Eine Nachbesichtigung des Fahrzeuges zur Feststellung des Umfanges der Reparaturerweiterung und damit verbundenen Kostenausweitung wird in diesem Fall durch den Sachverständigen umgehend durchgeführt. Die für die Schadenerweiterung ursächlichen Altteile sind bis zur Nachbesichtigung durch den Sachverständigen aufzubewahren.

TÜV SÜD Auto Partner GmbH
Gutenbergstr. 13
70771 Leinfelden-Echterdingen

Besichtigungsort
Auto-Experts Tassone GmbH Partner
TÜV SÜD
Königsberger Straße 100
40231 Düsseldorf

Empfänger
Backoffice
Santander Consumer Leasing GmbH
Santander-Platz 1
41061 Mönchengladbach



Übersichtsfotos



Abbildung 1: Schräg vorne



Abbildung 2: Schräg vorne



Abbildung 3: Schräg hinten



Abbildung 4: Schräg hinten



Abbildung 5: Laderaum



Abbildung 6: Motorraum

TÜV SÜD Auto Partner GmbH
Gutenbergstr. 13
70771 Leinfelden-Echterdingen

Besichtigungsort
Auto-Experts Tassone GmbH Partner
TÜV SÜD
Königsberger Straße 100
40231 Düsseldorf

Empfänger
Backoffice
Santander Consumer Leasing GmbH
Santander-Platz 1
41061 Mönchengladbach

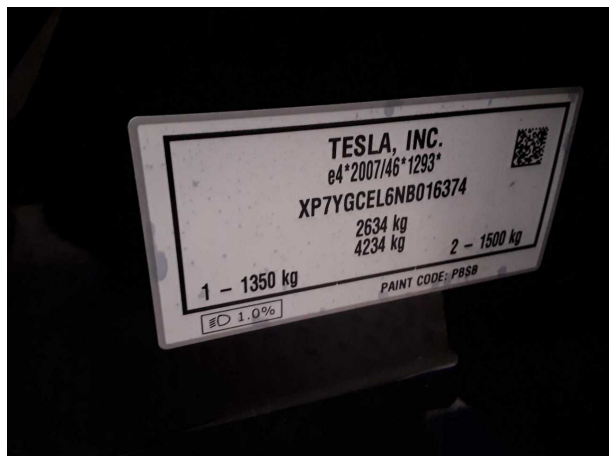


Abbildung 7: FIN



Abbildung 8: Innenraum vorne

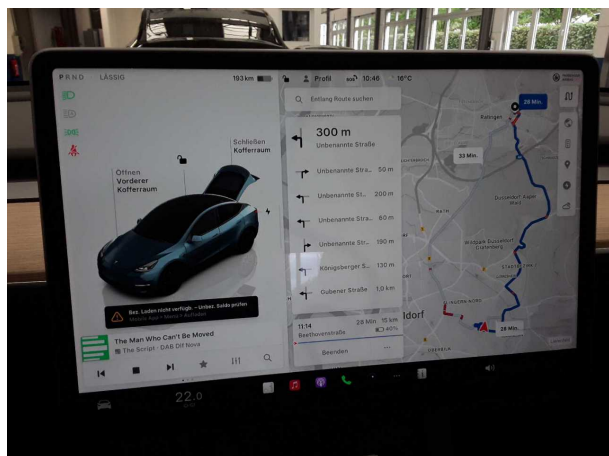


Abbildung 9: Kombiinstrument



Abbildung 10: Laufleistung



Abbildung 11: Instrumententafel

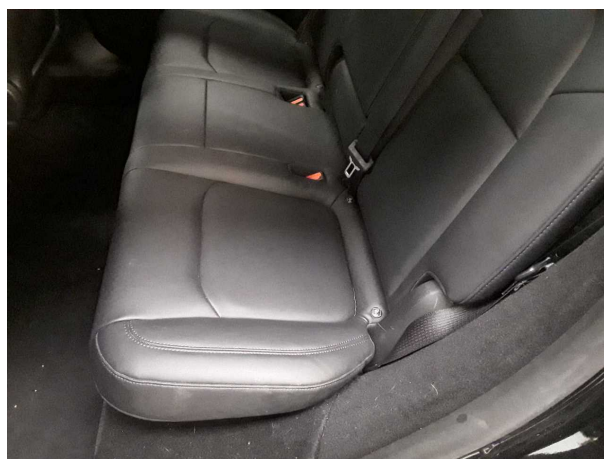


Abbildung 12: Innenraum hinten

TÜV SÜD Auto Partner GmbH
Gutenbergstr. 13
70771 Leinfelden-Echterdingen

Besichtigungsort
Auto-Experts Tassone GmbH Partner
TÜV SÜD
Königsberger Straße 100
40231 Düsseldorf

Empfänger
Backoffice
Santander Consumer Leasing GmbH
Santander-Platz 1
41061 Mönchengladbach

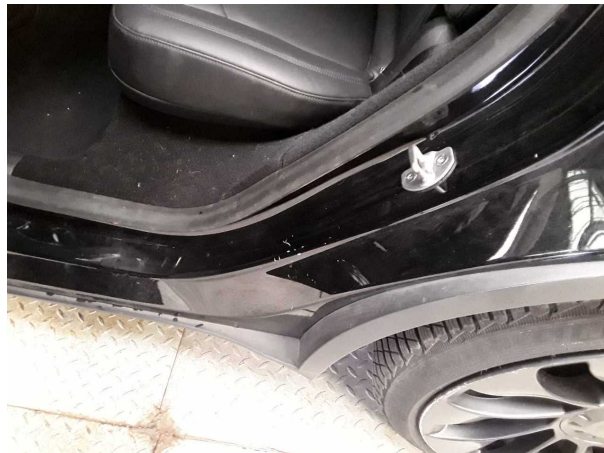


Abbildung 13: Montierte Bereifung

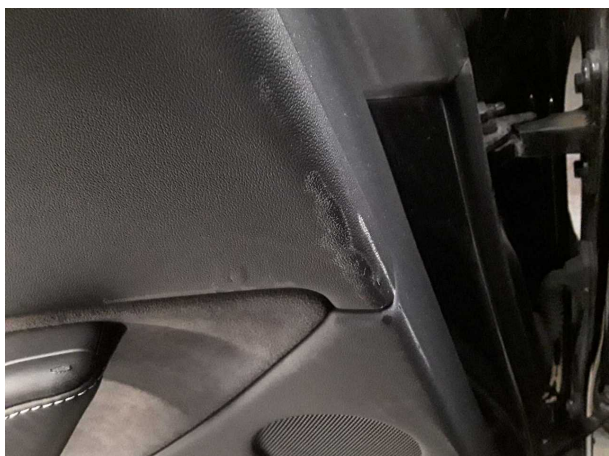
Beschädigungsfotos



Beschädigung #1: Seitenwand links: Einstieg - Kratzer - Smart Repair



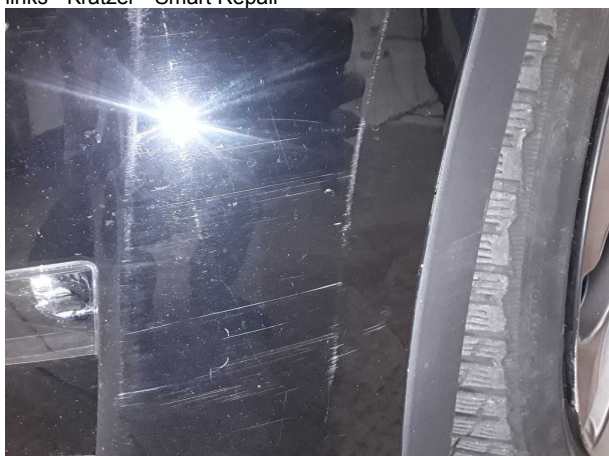
Beschädigung #1: Seitenwand links: Einstieg - Kratzer - Smart Repair



Beschädigung #2: Verkleidungen/Abdeckungen: Türverkleidung hinten links - Kratzer - Smart Repair



Beschädigung #2: Verkleidungen/Abdeckungen: Türverkleidung hinten links - Kratzer - Smart Repair



Beschädigung #3: Stossfänger vorn: Stossfänger vorn - verkratzt / verschürft - instandsetzen und lackieren



Beschädigung #3: Stossfänger vorn: Stossfänger vorn - verkratzt / verschürft - instandsetzen und lackieren

TÜV SÜD Auto Partner GmbH
Gutenbergstr. 13
70771 Leinfelden-Echterdingen

Besichtigungsort
Auto-Experts Tassone GmbH Partner
TÜV SÜD
Königsberger Straße 100
40231 Düsseldorf

Empfänger
Backoffice
Santander Consumer Leasing GmbH
Santander-Platz 1
41061 Mönchengladbach



Beschädigung #3: Stossfänger vorn: Stossfänger vorn - verkratzt / verschürft - instandsetzen und lackieren



Beschädigung #3: Stossfänger vorn: Stossfänger vorn - verkratzt / verschürft - instandsetzen und lackieren



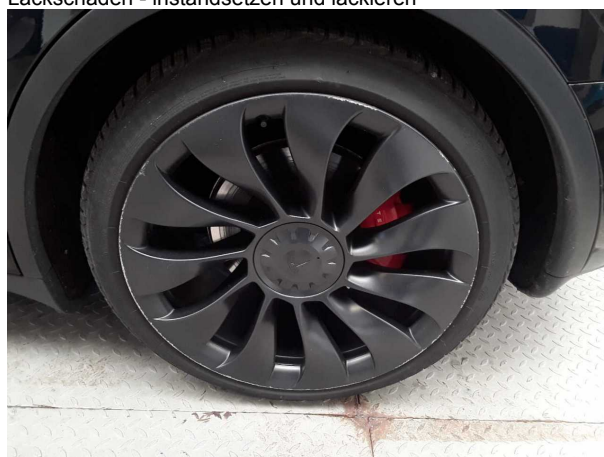
Beschädigung #4: Heckklappe/-tür: Heckklappe - Delle / Lackschaden - instandsetzen und lackieren



Beschädigung #4: Heckklappe/-tür: Heckklappe - Delle / Lackschaden - instandsetzen und lackieren



Beschädigung #5: Rad/Reifen: Leichtmetallfelge hinten links - verkratzt / verschürft - erneuern



Beschädigung #5: Rad/Reifen: Leichtmetallfelge hinten links - verkratzt / verschürft - erneuern

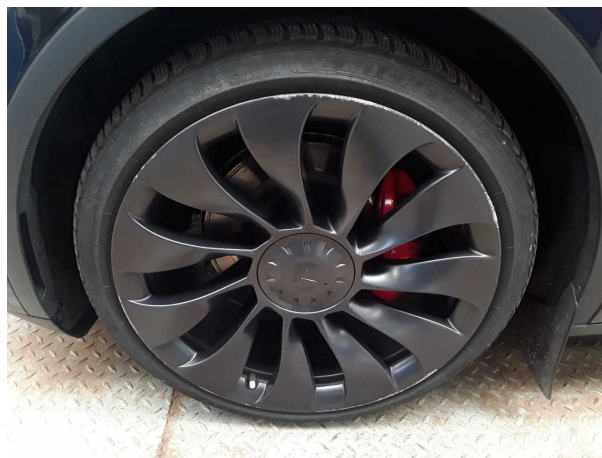
TÜV SÜD Auto Partner GmbH
Gutenbergstr. 13
70771 Leinfelden-Echterdingen

Besichtigungsort
Auto-Experts Tassone GmbH Partner
TÜV SÜD
Königsberger Straße 100
40231 Düsseldorf

Empfänger
Backoffice
Santander Consumer Leasing GmbH
Santander-Platz 1
41061 Mönchengladbach



Beschädigung #6: Rad/Reifen: Leichtmetallfelge vorn links - verkratzt / verschürft - erneuern



Beschädigung #6: Rad/Reifen: Leichtmetallfelge vorn links - verkratzt / verschürft - erneuern



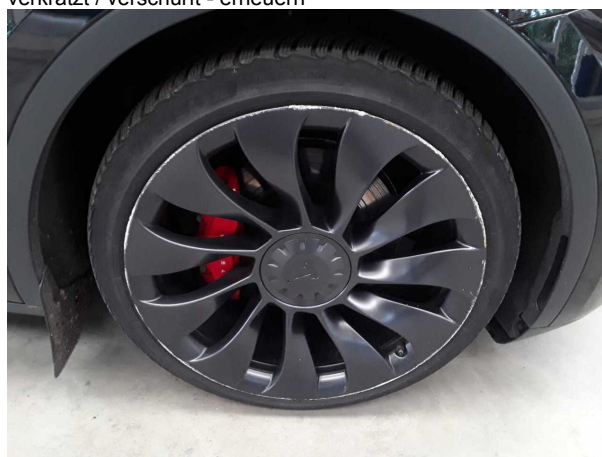
Beschädigung #7: Rad/Reifen: Leichtmetallfelge hinten rechts - verkratzt / verschürft - erneuern



Beschädigung #7: Rad/Reifen: Leichtmetallfelge hinten rechts - verkratzt / verschürft - erneuern



Beschädigung #8: Rad/Reifen: Leichtmetallfelge vorn rechts - verkratzt / verschürft - erneuern



Beschädigung #8: Rad/Reifen: Leichtmetallfelge vorn rechts - verkratzt / verschürft - erneuern

TÜV SÜD Auto Partner GmbH
Gutenbergstr. 13
70771 Leinfelden-Echterdingen

Besichtigungsort
Auto-Experts Tassone GmbH Partner
TÜV SÜD
Königsberger Straße 100
40231 Düsseldorf

Empfänger
Backoffice
Santander Consumer Leasing GmbH
Santander-Platz 1
41061 Mönchengladbach



Nachlackierungsfotos



Nachlackierung 1: Seitenwand rechts, Tür vorne rechts



Nachlackierung 1: Seitenwand rechts, Tür vorne rechts



Nachlackierung 1: Seitenwand rechts, Tür vorne rechts



Nachlackierung 1: Seitenwand rechts, Tür vorne rechts