



VW Golf

GOLF VARIANT 2.

FIN	WVWZZZCDZNW507019
Kilometerstand	115.862 km
Erstzulassungsdatum	24.08.2021

AUFTRAGSDETAILS

Begutachtungsdatum 08.09.2025 10:30:46

FAHRZEUGINFORMATIONEN

FIN	WVWZZZCDZNW507019
Kilometerstand	115.862 km
Fahrzeugart	Kombi
Anzahl Türen	5
Erstzulassungsdatum	24.08.2021
Kraftstoffart	Diesel
Marke	VW
Modell	Golf
Gesamtanzahl der Sitze	5

Antriebsart	Frontantrieb
Getriebe	Schaltgetriebe
Gänge	6
Interieurfarbe	Dunkelgrau
Fahrzeugfarbe	Silber
Fahrzeugkategorie	Personenkraftwagen
Metallic-Lackierung	Ja
Polsterart	Stoff

DOKUMENTE UND WARTUNG

Anzahl Schlüssel gesamt	3
Euro-Aufkleber	Ja

Originalschlüssel	Ja
Betriebsanleitung	Ja

GEPRÜFTE AUSSTATTUNG DURCH DEN SACHVERSTÄNDIGEN

Anhängerkupplungstyp	Anhängerkupplung schwenkbar
Anzahl der Ladekabel (Normalladung)	0

Klimaanlagentyp	Klimaanlage auto.
Kofferraumabdeckung / Rollo vorhanden	Ja

Anzahl der Ladekabel (Schnellladung)	0
Art des Navigations-Datenträgers	Nicht anwendbar
Dachreling	Ja
Doppelkabine	Nein
Einparkhilfe hinten	Ja
Einparkhilfe vorn	Ja
Elektrisch verstellbare Sitze VL	Nein
Elektrisch verstellbare Sitze VR	Nein

Multifunktionslenkrad	Ja
Navigation	Nein
Scheinwerfertyp	Scheinwerfer LED
Schiebedach elekt.	Nein
Sitzheizung vorne	Ja
Tempomat	Ja
Wartungshistorie	08/04/2025,103880

BEREIFUNG

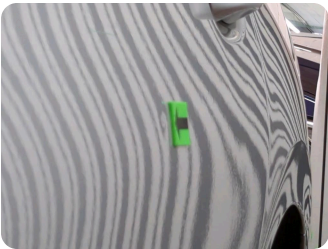
Montierte Reifen

Ort	Position	Profiltiefe	Hersteller	Dimension	Reifentyp	Felgenart	Pannensichere Bereifung
Vorne	Links	6,0 mm	Pirelli	205/55 R 16 91 V	Sommer	Aluminium	-
Vorne	Rechts	6,0 mm	Pirelli	205/55 R 16 91 V	Sommer	Aluminium	-
Hinten	Links	8,0 mm	Goodyear	205/55 R 16 91 V	Sommer	Aluminium	-
Hinten	Rechts	8,0 mm	Goodyear	205/55 R 16 91 V	Sommer	Aluminium	-

Nicht montierte Reifen

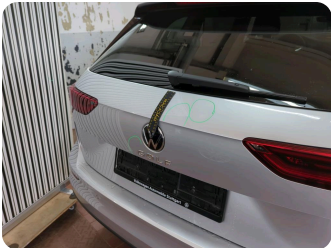
Ort	Position	Profiltiefe	Hersteller	Dimension	Reifentyp	Felgenart	Pannensichere Bereifung
-	-	7,0 mm	Goodyear	205/55 R 16 91 H	Winter	Stahl	-
-	-	5,0 mm	Pirelli	205/55 R 16 91 H	Winter	Stahl	-
-	-	5,0 mm	Pirelli	205/55 R 16 91 H	Winter	Stahl	-
-	-	7,0 mm	Pirelli	205/55 R 16 91 H	Winter	Stahl	-

Äußere Schäden



3 | Tür hinten links

Typ	Delle(n)
Schweregrad	>2 cm - 3 cm
Reparaturmethode	Instandsetzen + lackieren
Ursache	Bei Inspektion festgestellt




5 | Heckklappe

Typ	Delle(n)
Schweregrad	>3 cm - 4 cm
Reparaturmethode	Instandsetzen + lackieren
Ursache	Bei Inspektion festgestellt



6 | Stoßfänger hinten

Typ	Deformiert
Schweregrad	Ersetzen
Reparaturmethode	Ersetzen
Ursache	Unfallschaden 1

 65131400.pdf



Innenschäden



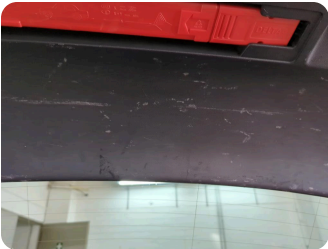
1 | Innenraum

Typ	Verschmutzt
Schweregrad	Gesamtes Fahrzeug
Reparaturmethode	Reinigen
Ursache	Bei Inspektion festgestellt



2 | Innenraum

Typ	Deformiert
Schweregrad	Unbekannt
Reparaturmethode	Keine Reparatur
Ursache	Bei Inspektion festgestellt
Kommentare: Folgeschäden durch Reifenlagerung auf Rücksitzbank möglich	



4 | Heckklappenverkleidung

Typ	Kratzer
Schweregrad	>15 cm - 20 cm
Reparaturmethode	Ersetzen
Ursache	Bei Inspektion festgestellt

Geschätzter reduzierter Wert

1.877,75 €

KOMMENTARE

i Allgemeiner Hinweis

KVA Macadam

Fahrzeugbilder

