



VOLKSWAGEN Golf VIII

Golf 2.0 TDI SCR DSG

FIN	WVWZZZCDZNW189675
Kilometerstand	43.873 km
Erstzulassungsdatum	16.05.2022

AUFTRAGSDETAILS

Begutachtungsdatum	23.09.2025 11:05:34	Inspektionsort	BCA Neuss
--------------------	---------------------	----------------	-----------

FAHRZEUGINFORMATIONEN

FIN	WVWZZZCDZNW189675	Antriebsart	Frontantrieb
Kilometerstand	43.873 km	Getriebe	Automatik
Fahrzeugart	Hatchback	Gänge	7
Anzahl Türen	5	Interieurfarbe	Schwarz
Erstzulassungsdatum	16.05.2022	Fahrzeugfarbe	Weiß
Kraftstoffart	Diesel	Fahrzeugkategorie	Personenkraftwagen
Marke	VOLKSWAGEN	Metallic-Lackierung	Nein
Modell	Golf VIII	Polsterart	Stoff
Gesamtanzahl der Sitze	5		

DOKUMENTE UND WARTUNG

Anzahl Schlüssel gesamt	2	Originalschlüssel	Ja
Euro-Aufkleber	Ja	Betriebsanleitung	Ja

GEPRÜFTE AUSSTATTUNG DURCH DEN SACHVERSTÄNDIGEN

Anhängerkupplungstyp	Keine Anhängerkupplung	Klimaanlagentyp	Klimaanlage auto.
Anzahl der Ladekabel (Normalladung)	0	Kofferraumabdeckung / Rollo vorhanden	Ja

Anzahl der Ladekabel (Schnellladung)	0
Art des Navigations-Datenträgers	Nicht anwendbar
Dachreling	Nein
Doppelkabine	Nein
Einparkhilfe hinten	Ja
Einparkhilfe vorn	Ja
Elektrisch verstellbare Sitze VL	Nein
Elektrisch verstellbare Sitze VR	Nein

Multifunktionslenkrad	Ja
Navigation	Ja
Scheinwerfertyp	Scheinwerfer Halogen
Schiebedach elekt.	Nein
Sitzheizung vorne	Ja
Tempomat	Ja
Wartungshistorie	03/06/2024,23039

BEREIFUNG

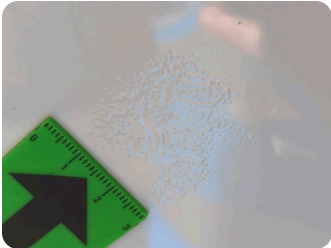
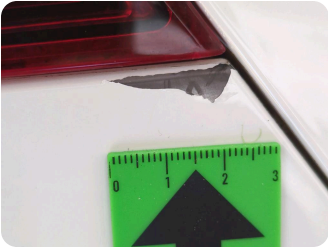
Montierte Reifen

Ort	Position	Profiltiefe	Hersteller	Dimension	Reifentyp	Felgenart	Pannensichere Bereifung
Vorne	Links	5,0 mm	Nexen	205/55 R 16 91 V	Sommer	Aluminium	-
Vorne	Rechts	5,0 mm	Nexen	205/55 R 16 91 V	Sommer	Aluminium	-
Hinten	Links	6,0 mm	Nexen	205/55 R 16 91 V	Sommer	Aluminium	-
Hinten	Rechts	6,0 mm	Nexen	205/55 R 16 91 V	Sommer	Aluminium	-

Nicht montierte Reifen

Ort	Position	Profiltiefe	Hersteller	Dimension	Reifentyp	Felgenart	Pannensichere Bereifung
-	-	5,0 mm	Pirelli	205/55 R 16 91 H	Winter	Aluminium	-
-	-	5,0 mm	Pirelli	205/55 R 16 91 H	Winter	Aluminium	-
-	-	7,0 mm	Pirelli	205/55 R 16 91 H	Winter	Aluminium	-
-	-	7,0 mm	Pirelli	205/55 R 16 91 H	Winter	Aluminium	-

Äußere Schäden



2 | Stoßfänger hinten

Typ	Kratzer
Schweregrad	>2 cm - 3 cm
Reparaturmethode	Lackieren
Ursache	Bei Inspektion festgestellt

Innenschäden



1 | Innenraum

Typ	Deformiert
Schweregrad	Unbekannt
Reparaturmethode	Keine Reparatur
Ursache	Bei Inspektion festgestellt

Kommentare: Folgeschäden durch Reifenlagerung auf Rücksitzbank möglich

Geschätzter reduzierter Wert	238,69 €
------------------------------	----------

Fahrzeugbilder

