



VOLKSWAGEN Golf VIII

Golf 1.0 eTSI OPF DSG

FIN	WVWZZZCDZNW120328
Kilometerstand	92.689 km
Erstzulassungsdatum	22.12.2021

AUFTRAGSDETAILS

Begutachtungsdatum	03.09.2025 16:19:42	Inspektionsort	BCA Heidenheim
--------------------	---------------------	----------------	----------------

FAHRZEUGINFORMATIONEN

FIN	WVWZZZCDZNW120328	Antriebsart	Frontantrieb
Kilometerstand	92.689 km	Getriebe	Automatik
Fahrzeugart	Limousine	Gänge	6
Anzahl Türen	5	Interieurfarbe	Schwarz
Erstzulassungsdatum	22.12.2021	Fahrzeugfarbe	Blau
Kraftstoffart	Benzin	Fahrzeugkategorie	Personenkraftwagen
Marke	VOLKSWAGEN	Metallic-Lackierung	Ja
Modell	Golf VIII	Polsterart	Stoff
Gesamtanzahl der Sitze	5		

DOKUMENTE UND WARTUNG

Anzahl Schlüssel gesamt	2	Originalschlüssel	Ja
Euro-Aufkleber	Ja	Betriebsanleitung	Ja

GEPRÜFTE AUSSTATTUNG DURCH DEN SACHVERSTÄNDIGEN

Anhängerkupplungstyp	Keine Anhängerkupplung	Klimaanlagentyp	Klimaanlage auto.
Anzahl der Ladekabel (Normalladung)	0	Kofferraumabdeckung / Rollo vorhanden	Ja

Anzahl der Ladekabel (Schnellladung)	0	Multifunktionslenkrad	Ja
Art des Navigations-Datenträgers	HD	Navigation	Ja
Dachreling	Nein	Scheinwerfertyp	Scheinwerfer LED
Doppelkabine	Nein	Schiebedach elekt.	Nein
Einparkhilfe hinten	Ja	Sitzheizung vorne	Nein
Einparkhilfe vorn	Ja	Tempomat	Ja
Elektrisch verstellbare Sitze VL	Nein	Wartungshistorie	10/09/2024,72414
Elektrisch verstellbare Sitze VR	Nein		

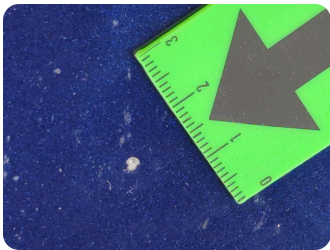
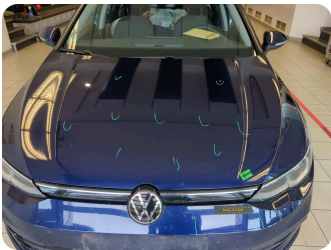
BEREIFUNG

Montierte Reifen

Ort	Position	Profiltiefe	Hersteller	Dimension	Reifentyp	Felgenart	Pannensichere Bereifung
Vorne	Links	5,0 mm	Pirelli	205/55 R 16 91 V	Sommer	Aluminium	-
Vorne	Rechts	5,0 mm	Pirelli	205/55 R 16 91 V	Sommer	Aluminium	-
Hinten	Links	6,0 mm	Pirelli	205/55 R 16 91 V	Sommer	Aluminium	-
Hinten	Rechts	6,0 mm	Pirelli	205/55 R 16 91 V	Sommer	Aluminium	-

Nicht montierte Reifen

Ort	Position	Profiltiefe	Hersteller	Dimension	Reifentyp	Felgenart	Pannensichere Bereifung
-	-	5,0 mm	Pirelli	205/55 R 16 91 H	Winter	Aluminium	-
-	-	5,0 mm	Pirelli	205/55 R 16 91 H	Winter	Aluminium	-
-	-	6,0 mm	Pirelli	205/55 R 16 91 H	Winter	Aluminium	-
-	-	6,0 mm	Pirelli	205/55 R 16 91 H	Winter	Aluminium	-



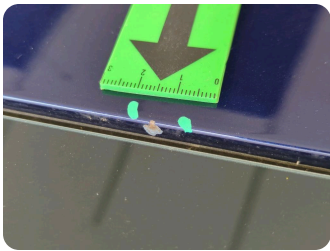
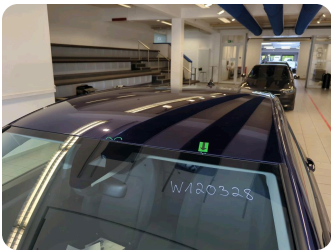
2 | Motorhaube

Typ	Steinschlag
Schweregrad	>30 cm
Reparaturmethode	Lackieren
Ursache	Bei Inspektion festgestellt



3 | Stoßfänger vorne

Typ	Steinschlag
Schweregrad	>30 cm
Reparaturmethode	Lackieren
Ursache	Bei Inspektion festgestellt



7 | Dach


Typ	Korrosion
Schweregrad	>0,5 cm - 1 cm
Reparaturmethode	Lackieren
Ursache	Bei Inspektion festgestellt

Seite Rechts



4 | Tür hinten rechts

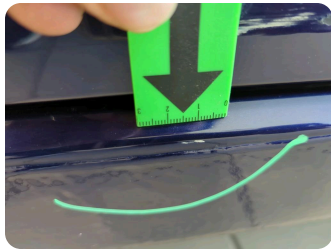
Typ	Delle(n) und Kratzer
Schweregrad	Ersetzen
Reparaturmethode	Ersetzen und lackieren
Ursache	Unfallschaden 1

 [65004341.pdf](#)



5 | Tür vorne rechts

Typ	Kratzer
Schweregrad	>0,5 cm - 1 cm
Reparaturmethode	Keine Reparatur
Ursache	Unfallschaden 1



6 | Schwellerverkleidung rechts

Typ	Kratzer
Schweregrad	>0,5 cm - 1 cm
Reparaturmethode	Keine Reparatur
Ursache	Unfallschaden 1

Innenschäden



1 | Innenraum

Typ	Deformiert
Schweregrad	Unbekannt
Reparaturmethode	Keine Reparatur
Ursache	Bei Inspektion festgestellt

Kommentare: Folgeschäden durch Reifenlagerung auf Rücksitzbank möglich

Geschätzter reduzierter Wert2.003,32 €

KOMMENTARE

i Allgemeiner Hinweis

KVA Macadam

Fahrzeugbilder

