



# VOLKSWAGEN Golf VIII

## Golf 1.0 eTSI OPF DSG

FIN	WVWZZZCDZNW120328
Kilometerstand	92.689 km
Erstzulassungsdatum	22.12.2021

## AUFTRAGSDETAILS

Begutachtungsdatum 03.09.2025 16:19:42

## FAHRZEUGINFORMATIONEN

FIN	WVWZZZCDZNW120328
Kilometerstand	92.689 km
Fahrzeugart	Limousine
Anzahl Türen	5
Erstzulassungsdatum	22.12.2021
Kraftstoffart	Benzin
Marke	VOLKSWAGEN
Modell	Golf VIII
Gesamtanzahl der Sitze	5

Antriebsart	Frontantrieb
Getriebe	Automatik
Gänge	6
Interieurfarbe	Schwarz
Fahrzeugfarbe	Blau
Fahrzeugkategorie	Personenkraftwagen
Metallic-Lackierung	Ja
Polsterart	Stoff

## DOKUMENTE UND WARTUNG

Anzahl Schlüssel gesamt	2
Euro-Aufkleber	Ja

Originalschlüssel	Ja
Betriebsanleitung	Ja

## GEPRÜFTE AUSSTATTUNG DURCH DEN SACHVERSTÄNDIGEN

Anhängerkupplungstyp	Keine Anhängerkupplung
Anzahl der Ladekabel (Normalladung)	0

Klimaanlagentyp	Klimaanlage auto.
Kofferraumabdeckung / Rollo vorhanden	Ja



Anzahl der Ladekabel (Schnellladung)	0	Multifunktionslenkrad	Ja
Art des Navigations-Datenträgers	HD	Navigation	Ja
Dachreling	Nein	Scheinwerfertyp	Scheinwerfer LED
Doppelkabine	Nein	Schiebedach elekt.	Nein
Einparkhilfe hinten	Ja	Sitzheizung vorne	Nein
Einparkhilfe vorn	Ja	Tempomat	Ja
Elektrisch verstellbare Sitze VL	Nein	Wartungshistorie	10/09/2024,72414
Elektrisch verstellbare Sitze VR	Nein		

## BEREIFUNG

### Montierte Reifen

Ort	Position	Profiltiefe	Hersteller	Dimension	Reifentyp	Felgenart	Pannensichere Bereifung
Vorne	Links	5,0 mm	Pirelli	205/55 R 16 91 V	Sommer	Aluminium	-
Vorne	Rechts	5,0 mm	Pirelli	205/55 R 16 91 V	Sommer	Aluminium	-
Hinten	Links	6,0 mm	Pirelli	205/55 R 16 91 V	Sommer	Aluminium	-
Hinten	Rechts	6,0 mm	Pirelli	205/55 R 16 91 V	Sommer	Aluminium	-

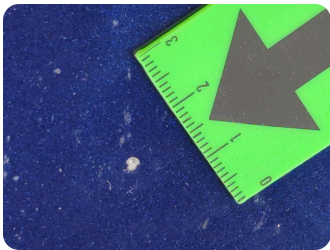
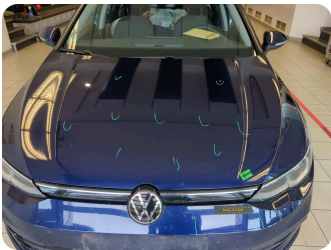
### Nicht montierte Reifen

Ort	Position	Profiltiefe	Hersteller	Dimension	Reifentyp	Felgenart	Pannensichere Bereifung
-	-	5,0 mm	Pirelli	205/55 R 16 91 H	Winter	Aluminium	-
-	-	5,0 mm	Pirelli	205/55 R 16 91 H	Winter	Aluminium	-
-	-	6,0 mm	Pirelli	205/55 R 16 91 H	Winter	Aluminium	-
-	-	6,0 mm	Pirelli	205/55 R 16 91 H	Winter	Aluminium	-









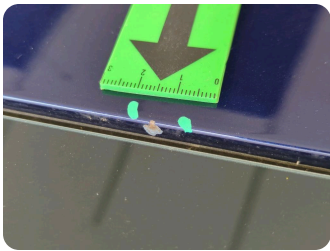
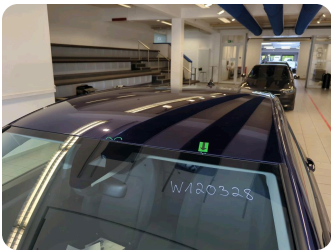
2 | Motorhaube

Typ	Steinschlag
Schweregrad	>30 cm
Reparaturmethode	Lackieren
Ursache	Bei Inspektion festgestellt



3 | Stoßfänger vorne

Typ	Steinschlag
Schweregrad	>30 cm
Reparaturmethode	Lackieren
Ursache	Bei Inspektion festgestellt



7 | Dach


Typ	Korrosion
Schweregrad	>0,5 cm - 1 cm
Reparaturmethode	Lackieren
Ursache	Bei Inspektion festgestellt

Seite Rechts



4 | Tür hinten rechts

Typ	Delle(n) und Kratzer
Schweregrad	Ersetzen
Reparaturmethode	Ersetzen und lackieren
Ursache	Unfallschaden 1

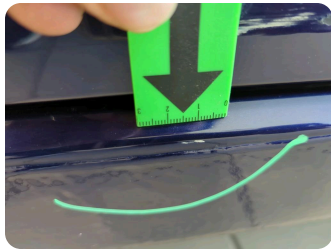
 [65004341.pdf](#)



5 | Tür vorne rechts

Typ	Kratzer
Schweregrad	>0,5 cm - 1 cm
Reparaturmethode	Keine Reparatur
Ursache	Unfallschaden 1





6 | Schwellerverkleidung rechts

Typ	Kratzer
Schweregrad	>0,5 cm - 1 cm
Reparaturmethode	Keine Reparatur
Ursache	Unfallschaden 1



Innenschäden



1 | Innenraum

Typ	Deformiert
Schweregrad	Unbekannt
Reparaturmethode	Keine Reparatur
Ursache	Bei Inspektion festgestellt

**Kommentare:** Folgeschäden durch Reifenlagerung auf Rücksitzbank möglich

Geschätzter reduzierter Wert2.003,32 €

KOMMENTARE

**i** Allgemeiner Hinweis

KVA Macadam



Fahrzeugbilder

