

VW Golf  
GOLF 1.0 ETSI O

FIN	WVWZZZCDZNW024164
Kilometerstand	93.876 km
Erstzulassungsdatum	30.08.2022

AUFTRAGSDETAILS

Begutachtungsdatum	07.10.2025 05:47:19	Inspektionsort	CAT GmbH & Co. KG Düren
--------------------	---------------------	----------------	-------------------------

FAHRZEUGINFORMATIONEN

FIN	WVWZZZCDZNW024164	Antriebsart	Frontantrieb
Kilometerstand	93.876 km	Getriebe	Automatik
Fahrzeugart	Limousine	Gänge	7
Anzahl Türen	5	Interieurfarbe	Anthrazit
Erstzulassungsdatum	30.08.2022	Fahrzeugfarbe	Blau
Kraftstoffart	Hybrid Benzin	Fahrzeugkategorie	Personenkraftwagen
Marke	VW	Metallic-Lackierung	Ja
Modell	Golf	Polsterart	Stoff
Gesamtanzahl der Sitze	5		

DOKUMENTE UND WARTUNG

Anzahl Schlüssel gesamt	2	Originalschlüssel	Ja
Euro-Aufkleber	Ja	Betriebsanleitung	Ja

GEPRÜFTE AUSSTATTUNG DURCH DEN SACHVERSTÄNDIGEN

Anhängerkupplungstyp	Keine Anhängerkupplung	Klimaanlagentyp	Klimaanlage auto.
Anzahl der Ladekabel (Normalladung)	0	Kofferraumabdeckung / Rollo vorhanden	Ja

Anzahl der Ladekabel (Schnellladung)	0	Multifunktionslenkrad	Ja
Art des Navigations-Datenträgers	HD	Navigation	Ja
Einparkhilfe hinten	Ja	Scheinwerfertyp	Scheinwerfer Halogen
Einparkhilfe vorn	Ja	Schiebedach elekt.	Nein
Elektrisch verstellbare Sitze VL	Nein	Sitzheizung vorne	Ja
Elektrisch verstellbare Sitze VR	Nein	Tempomat	Ja

BEREIFUNG

Montierte Reifen

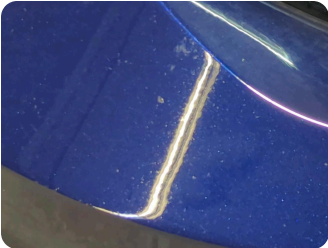
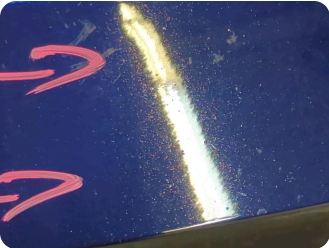
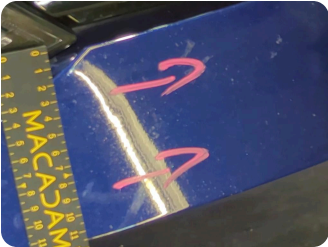
Ort	Position	Profiltiefe	Hersteller	Dimension	Reifentyp	Felgenart	Pannensichere Bereifung
Vorne	Links	4,0 mm	Continental	205/55 R 16 91 V	Sommer	Aluminium	-
Vorne	Rechts	4,0 mm	Continental	205/55 R 16 91 V	Sommer	Aluminium	-
Hinten	Links	6,0 mm	Continental	205/55 R 16 91 V	Sommer	Aluminium	-
Hinten	Rechts	6,0 mm	Continental	205/55 R 16 91 V	Sommer	Aluminium	-

Nicht montierte Reifen

Ort	Position	Profiltiefe	Hersteller	Dimension	Reifentyp	Felgenart	Pannensichere Bereifung
-	-	8,0 mm	Dunlop	205/55 R 16 91 H	Winter	Aluminium	-
-	-	8,0 mm	Dunlop	205/55 R 16 91 H	Winter	Aluminium	-
-	-	6,0 mm	Dunlop	205/55 R 16 91 H	Winter	Aluminium	-
-	-	6,0 mm	Dunlop	205/55 R 16 91 H	Winter	Aluminium	-

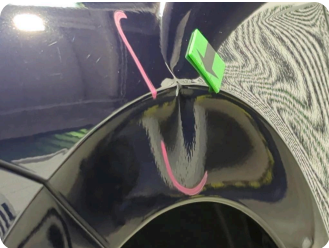


Äußere Schäden



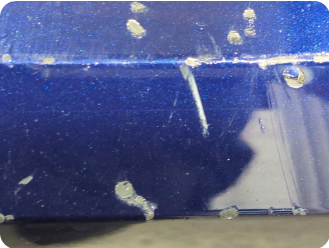
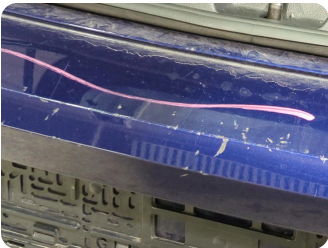
2 | Stoßfänger vorne

Typ	Steinschlag
Schweregrad	>30 cm
Reparaturmethode	Lackieren
Ursache	Bei Inspektion festgestellt



3 | Kotflügel vorne links

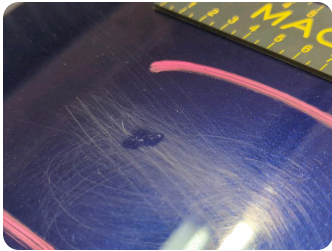
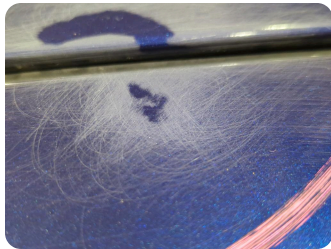
Typ	Deformiert
Schweregrad	>4 cm - 6 cm
Reparaturmethode	Instandsetzen + lackieren
Ursache	Bei Inspektion festgestellt



4 | Stoßfänger hinten

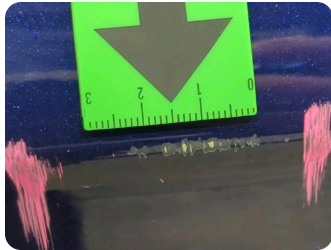
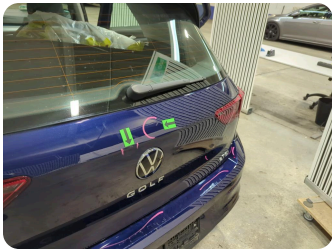
Typ	Kratzer
Schweregrad	>30 cm
Reparaturmethode	Lackieren
Ursache	Bei Inspektion festgestellt





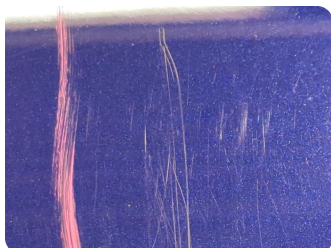
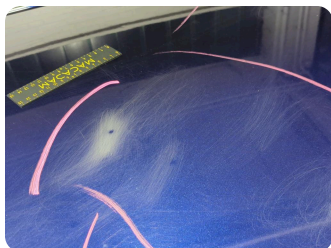
## 5 | Heckspoiler

Typ	Kratzer
Schweregrad	>30 cm
Reparaturmethode	Lackieren
Ursache	Bei Inspektion festgestellt



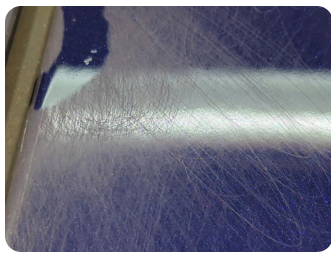
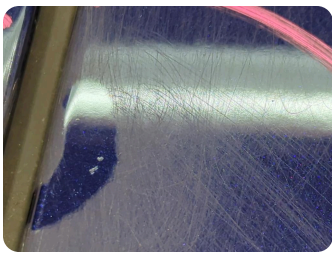
## 6 | Heckklappe

Typ	Delle(n) und Kratzer
Schweregrad	>2 cm - 3 cm
Reparaturmethode	Instandsetzen + lackieren
Ursache	Bei Inspektion festgestellt



## 7 | Dach

Typ	Kratzer
Schweregrad	>30 cm
Reparaturmethode	Lackieren
Ursache	Bei Inspektion festgestellt



Innenschäden



1 | Innenraum

Typ	Deformiert
Schweregrad	Unbekannt
Reparaturmethode	Keine Reparatur
Ursache	Bei Inspektion festgestellt

**Kommentare:** Folgeschäden durch Reifenlagerung auf Rücksitzbank möglich

Geschätzter reduzierter Wert

1.686,94 €

KOMMENTARE

**i** Allgemeiner Hinweis

Servicenachweis fehlt



Fahrzeugbilder

