



VW Golf

GOLF VARIANT 2.

FIN	WVWZZZCDZMW513626
Kilometerstand	82.038 km
Erstzulassungsdatum	26.04.2021

AUFTRAGSDETAILS

Begutachtungsdatum	08.09.2025 11:04:22	Inspektionsort	CAT GmbH & Co. KG Düren
--------------------	---------------------	----------------	-------------------------

FAHRZEUGINFORMATIONEN

FIN	WVWZZZCDZMW513626	Antriebsart	Frontantrieb
Kilometerstand	82.038 km	Getriebe	Automatik
Fahrzeugart	Kombi	Gänge	7
Anzahl Türen	5	Interieurfarbe	Anthrazit
Erstzulassungsdatum	26.04.2021	Fahrzeugfarbe	Weiß
Kraftstoffart	Diesel	Fahrzeugkategorie	Personenkraftwagen
Marke	VW	Metallic-Lackierung	Nein
Modell	Golf	Polsterart	Stoff
Gesamtanzahl der Sitze	5		

DOKUMENTE UND WARTUNG

Anzahl Schlüssel gesamt	2	Originalschlüssel	Ja
Euro-Aufkleber	Ja	Betriebsanleitung	Ja

GEPRÜFTE AUSSTATTUNG DURCH DEN SACHVERSTÄNDIGEN

Anhängerkupplungstyp	Keine Anhängerkupplung	Klimaanlagentyp	Klimaanlage auto.
Anzahl der Ladekabel (Normalladung)	0	Kofferraumabdeckung / Rollo vorhanden	Ja

Anzahl der Ladekabel (Schnellladung)	0	Multifunktionslenkrad	Ja
Art des Navigations-Datenträgers	HD	Navigation	Ja
Dachreling	Ja	Scheinwerfertyp	Scheinwerfer Halogen
Einparkhilfe hinten	Ja	Schiebedach elekt.	Nein
Einparkhilfe vorn	Ja	Sitzheizung vorne	Ja
Elektrisch verstellbare Sitze VL	Nein	Tempomat	Ja
Elektrisch verstellbare Sitze VR	Nein	Wartungshistorie	11/12/2024,61139

BEREIFUNG

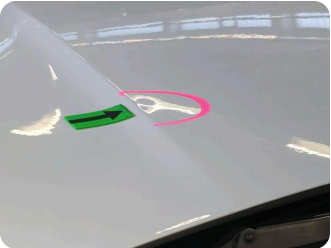
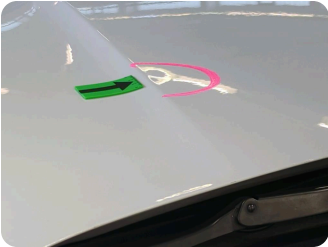
Montierte Reifen

Ort	Position	Profiltiefe	Hersteller	Dimension	Reifentyp	Felgenart	Pannensichere Bereifung
Vorne	Links	5,0 mm	Pirelli	205/55 R 16 91 H	Winter	Aluminium	-
Vorne	Rechts	5,0 mm	Pirelli	205/55 R 16 91 H	Winter	Aluminium	-
Hinten	Links	6,0 mm	Pirelli	205/55 R 16 91 H	Winter	Aluminium	-
Hinten	Rechts	6,0 mm	Pirelli	205/55 R 16 91 H	Winter	Aluminium	-

Nicht montierte Reifen

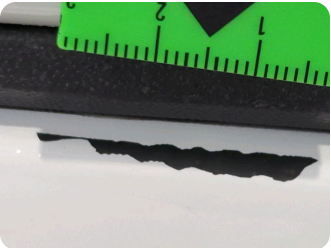
Ort	Position	Profiltiefe	Hersteller	Dimension	Reifentyp	Felgenart	Pannensichere Bereifung
-	-	7,0 mm	Dunlop	205/55 R 16 91 V	Sommer	Aluminium	-
-	-	7,0 mm	Dunlop	205/55 R 16 91 V	Sommer	Aluminium	-
-	-	5,0 mm	Nexen	205/55 R 16 91 V	Sommer	Aluminium	-
-	-	5,0 mm	Nexen	205/55 R 16 91 V	Sommer	Aluminium	-

Äußere Schäden



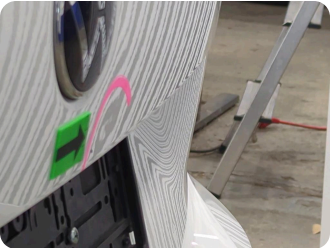
1 | Motorhaube

Typ	Delle(n)
Schweregrad	>2 cm - 3 cm
Reparaturmethode	Instandsetzen + lackieren
Ursache	Bei Inspektion festgestellt



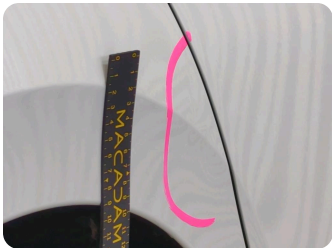
2 | Stoßfängerspoiler vorne

Typ	Kratzer
Schweregrad	>15 cm - 20 cm
Reparaturmethode	Lackieren
Ursache	Bei Inspektion festgestellt



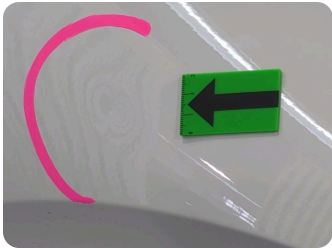
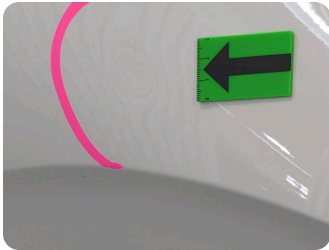
3 | Heckklappe

Typ	Delle(n)
Schweregrad	>3 cm - 4 cm
Reparaturmethode	Instandsetzen + lackieren
Ursache	Bei Inspektion festgestellt



4 | Seitenwand hinten rechts

Typ	Delle(n)
Schweregrad	>2 cm - 3 cm
Reparaturmethode	Instandsetzen + lackieren
Ursache	Bei Inspektion festgestellt



5 | Kotflügel vorne rechts

Typ	Delle(n)
Schweregrad	>2 cm - 3 cm
Reparaturmethode	Instandsetzen + lackieren
Ursache	Bei Inspektion festgestellt

Geschätzter reduzierter Wert

1.852,49 €

Fahrzeugbilder

