



VW Golf

GOLF VARIANT 2.

FIN	WVWZZZCDZMW513626
Kilometerstand	82.038 km
Erstzulassungsdatum	26.04.2021

AUFTRAGSDETAILS

Begutachtungsdatum 08.09.2025 11:04:22

FAHRZEUGINFORMATIONEN

FIN	WVWZZZCDZMW513626
Kilometerstand	82.038 km
Fahrzeugart	Kombi
Anzahl Türen	5
Erstzulassungsdatum	26.04.2021
Kraftstoffart	Diesel
Marke	VW
Modell	Golf
Gesamtanzahl der Sitze	5

Antriebsart	Frontantrieb
Getriebe	Automatik
Gänge	7
Interieurfarbe	Anthrazit
Fahrzeugfarbe	Weiß
Fahrzeugkategorie	Personenkraftwagen
Metallic-Lackierung	Nein
Polsterart	Stoff

DOKUMENTE UND WARTUNG

Anzahl Schlüssel gesamt	2
Euro-Aufkleber	Ja

Originalschlüssel	Ja
Betriebsanleitung	Ja

GEPRÜFTE AUSSTATTUNG DURCH DEN SACHVERSTÄNDIGEN

Anhängerkupplungstyp	Keine Anhängerkupplung
Anzahl der Ladekabel (Normalladung)	0

Klimaanlagentyp	Klimaanlage auto.
Kofferraumabdeckung / Rollo vorhanden	Ja

Anzahl der Ladekabel (Schnellladung)	0	Multifunktionslenkrad	Ja
Art des Navigations-Datenträgers	HD	Navigation	Ja
Dachreling	Ja	Scheinwerfertyp	Scheinwerfer Halogen
Einparkhilfe hinten	Ja	Schiebedach elekt.	Nein
Einparkhilfe vorn	Ja	Sitzheizung vorne	Ja
Elektrisch verstellbare Sitze VL	Nein	Tempomat	Ja
Elektrisch verstellbare Sitze VR	Nein	Wartungshistorie	11/12/2024,61139

BEREIFUNG

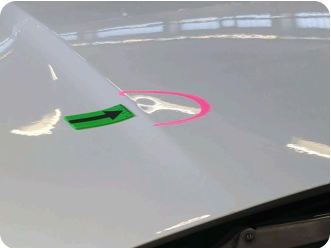
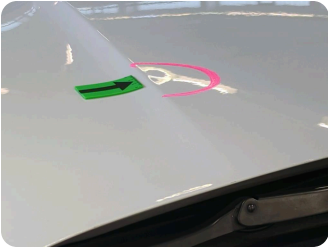
Montierte Reifen

Ort	Position	Profiltiefe	Hersteller	Dimension	Reifentyp	Felgenart	Pannensichere Bereifung
Vorne	Links	5,0 mm	Pirelli	205/55 R 16 91 H	Winter	Aluminium	-
Vorne	Rechts	5,0 mm	Pirelli	205/55 R 16 91 H	Winter	Aluminium	-
Hinten	Links	6,0 mm	Pirelli	205/55 R 16 91 H	Winter	Aluminium	-
Hinten	Rechts	6,0 mm	Pirelli	205/55 R 16 91 H	Winter	Aluminium	-

Nicht montierte Reifen

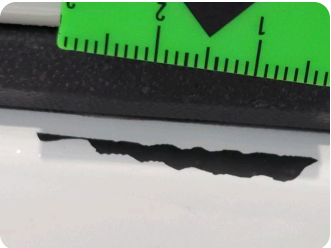
Ort	Position	Profiltiefe	Hersteller	Dimension	Reifentyp	Felgenart	Pannensichere Bereifung
-	-	7,0 mm	Dunlop	205/55 R 16 91 V	Sommer	Aluminium	-
-	-	7,0 mm	Dunlop	205/55 R 16 91 V	Sommer	Aluminium	-
-	-	5,0 mm	Nexen	205/55 R 16 91 V	Sommer	Aluminium	-
-	-	5,0 mm	Nexen	205/55 R 16 91 V	Sommer	Aluminium	-

Äußere Schäden



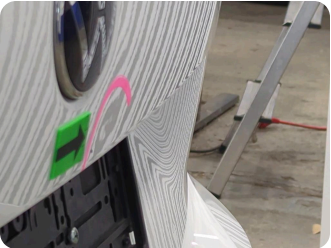
1 | Motorhaube

Typ	Delle(n)
Schweregrad	>2 cm - 3 cm
Reparaturmethode	Instandsetzen + lackieren
Ursache	Bei Inspektion festgestellt



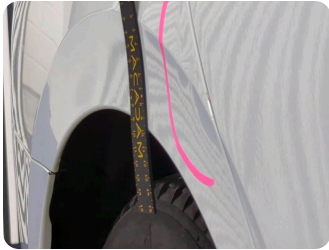
2 | Stoßfängerspoiler vorne

Typ	Kratzer
Schweregrad	>15 cm - 20 cm
Reparaturmethode	Lackieren
Ursache	Bei Inspektion festgestellt



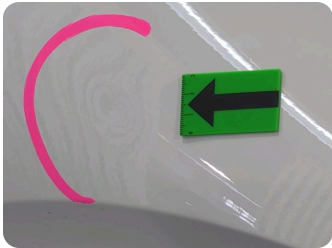
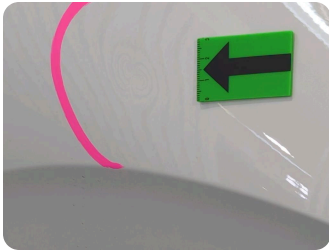
3 | Heckklappe

Typ	Delle(n)
Schweregrad	>3 cm - 4 cm
Reparaturmethode	Instandsetzen + lackieren
Ursache	Bei Inspektion festgestellt



4 | Seitenwand hinten rechts

Typ	Delle(n)
Schweregrad	>2 cm - 3 cm
Reparaturmethode	Instandsetzen + lackieren
Ursache	Bei Inspektion festgestellt



5 | Kotflügel vorne rechts

Typ	Delle(n)
Schweregrad	>2 cm - 3 cm
Reparaturmethode	Instandsetzen + lackieren
Ursache	Bei Inspektion festgestellt

Geschätzter reduzierter Wert

1.852,49 €

Fahrzeugbilder

