



VW Golf

GOLF VARIANT 2.

FIN	WVWZZZCDZMW508825
Kilometerstand	42.357 km
Erstzulassungsdatum	01.04.2021

AUFTRAGSDETAILS

Begutachtungsdatum 22.09.2025 11:10:00

FAHRZEUGINFORMATIONEN

FIN	WVWZZZCDZMW508825
Kilometerstand	42.357 km
Fahrzeugart	Kombi
Anzahl Türen	5
Erstzulassungsdatum	01.04.2021
Kraftstoffart	Diesel
Marke	VW
Modell	Golf
Gesamtanzahl der Sitze	5

Antriebsart	Frontantrieb
Getriebe	Automatik
Gänge	7
Interieurfarbe	Schwarz
Fahrzeugfarbe	Blau
Fahrzeugkategorie	Personenkraftwagen
Metallic-Lackierung	Ja
Polsterart	Stoff

DOKUMENTE UND WARTUNG

Anzahl Schlüssel gesamt	2
Euro-Aufkleber	Ja

Originalschlüssel	Ja
Betriebsanleitung	Ja

GEPRÜFTE AUSSTATTUNG DURCH DEN SACHVERSTÄNDIGEN

Anhängerkupplungstyp	Anhängerkupplung schwenkbar
Anzahl der Ladekabel (Normalladung)	0

Klimaanlagentyp	Klimaanlage auto.
Kofferraumabdeckung / Rollo vorhanden	Ja

Anzahl der Ladekabel (Schnellladung)	0	Multifunktionslenkrad	Ja
Art des Navigations-Datenträgers	SD vorhanden	Navigation	Ja
Dachreling	Ja	Scheinwerfertyp	Scheinwerfer LED
Einparkhilfe hinten	Ja	Schiebedach elekt.	Ja
Einparkhilfe vorn	Ja	Sitzheizung vorne	Ja
Elektrisch verstellbare Sitze VL	Ja	Tempomat	Ja
Elektrisch verstellbare Sitze VR	Nein		

BEREIFUNG

Montierte Reifen

Ort	Position	Profiltiefe	Hersteller	Dimension	Reifentyp	Felgenart	Pannensichere Bereifung
Vorne	Links	5,0 mm	Bridgestone	225/45 R 17 91 W	Sommer	Aluminium	-
Vorne	Rechts	5,0 mm	Bridgestone	225/45 R 17 91 W	Sommer	Aluminium	-
Hinten	Links	4,0 mm	Bridgestone	225/45 R 17 91 W	Sommer	Aluminium	-
Hinten	Rechts	4,0 mm	Bridgestone	225/45 R 17 91 W	Sommer	Aluminium	-

Nicht montierte Reifen

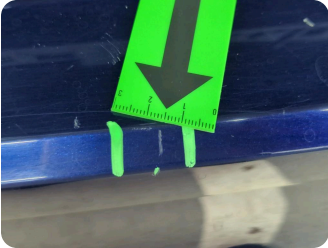
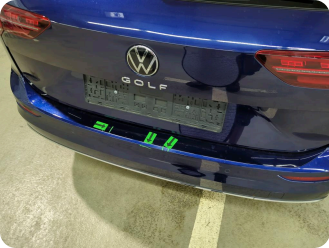
Ort	Position	Profiltiefe	Hersteller	Dimension	Reifentyp	Felgenart	Pannensichere Bereifung
-	-	5,0 mm	Pirelli	205/55 R 16 91 H	Winter	Aluminium	-
-	-	5,0 mm	Pirelli	205/55 R 16 91 H	Winter	Aluminium	-
-	-	5,0 mm	Pirelli	205/55 R 16 91 H	Winter	Aluminium	-
-	-	5,0 mm	Pirelli	205/55 R 16 91 H	Winter	Aluminium	-

Äußere Schäden



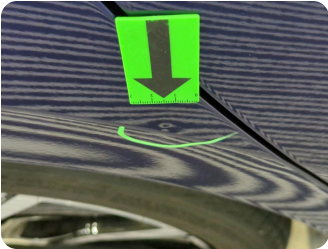
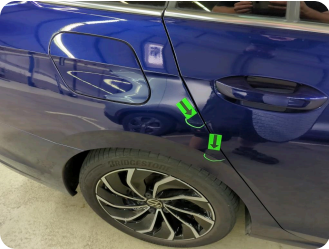
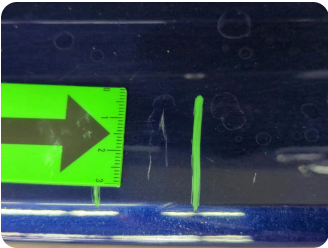
2 | Zusätzliche Räder

Typ	Kratzer
Schweregrad	Unbekannt
Reparaturmethode	Keine Reparatur
Ursache	Bei Inspektion festgestellt
Kommentare: Zubehörfelgen beschädigt.	



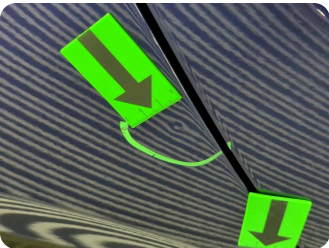
4 | Stoßfänger hinten

Typ	Kratzer
Schweregrad	>2 cm - 3 cm
Reparaturmethode	Lackieren
Ursache	Bei Inspektion festgestellt



5 | Seitenwand hinten rechts

Typ	Delle(n)
Schweregrad	>2 cm - 3 cm
Reparaturmethode	Instandsetzen + lackieren
Ursache	Bei Inspektion festgestellt



Innenschäden



1 | Wartung

Typ	Wartung fällig
Schweregrad	Unbekannt
Reparaturmethode	Keine Reparatur
Ursache	Bei Inspektion festgestellt
Kommentare: Wartungsservice fällig.	



3 | Heckklappenverkleidung

Typ	Kratzer
Schweregrad	Ersetzen
Reparaturmethode	Ersetzen
Ursache	Bei Inspektion festgestellt

Geschätzter reduzierter Wert	839,24 €
------------------------------	----------

Fahrzeugbilder

