

VW Golf
GOLF VARIANT 2.

FIN	WVWZZZCDZMW508825
Kilometerstand	42.357 km
Erstzulassungsdatum	01.04.2021

AUFTRAGSDETAILS

Begutachtungsdatum	22.09.2025 11:10:00	Inspektionsort	CAT GmbH & Co. KG Emmering
--------------------	---------------------	----------------	----------------------------

FAHRZEUGINFORMATIONEN

FIN	WVWZZZCDZMW508825	Antriebsart	Frontantrieb
Kilometerstand	42.357 km	Getriebe	Automatik
Fahrzeugart	Kombi	Gänge	7
Anzahl Türen	5	Interieurfarbe	Schwarz
Erstzulassungsdatum	01.04.2021	Fahrzeugfarbe	Blau
Kraftstoffart	Diesel	Fahrzeugkategorie	Personenkraftwagen
Marke	VW	Metallic-Lackierung	Ja
Modell	Golf	Polsterart	Stoff
Gesamtanzahl der Sitze	5		

DOKUMENTE UND WARTUNG

Anzahl Schlüssel gesamt	2	Originalschlüssel	Ja
Euro-Aufkleber	Ja	Betriebsanleitung	Ja

GEPRÜFTE AUSSTATTUNG DURCH DEN SACHVERSTÄNDIGEN

Anhängerkupplungstyp	Anhängerkupplung schwenkbar	Klimaanlagentyp	Klimaanlage auto.
Anzahl der Ladekabel (Normalladung)	0	Kofferraumabdeckung / Rollo vorhanden	Ja

Anzahl der Ladekabel (Schnellladung)	0	Multifunktionslenkrad	Ja
Art des Navigations-Datenträgers	SD vorhanden	Navigation	Ja
Dachreling	Ja	Scheinwerfertyp	Scheinwerfer LED
Einparkhilfe hinten	Ja	Schiebedach elekt.	Ja
Einparkhilfe vorn	Ja	Sitzheizung vorne	Ja
Elektrisch verstellbare Sitze VL	Ja	Tempomat	Ja
Elektrisch verstellbare Sitze VR	Nein		

BEREIFUNG

Montierte Reifen

Ort	Position	Profiltiefe	Hersteller	Dimension	Reifentyp	Felgenart	Pannensichere Bereifung
Vorne	Links	5,0 mm	Bridgestone	225/45 R 17 91 W	Sommer	Aluminium	-
Vorne	Rechts	5,0 mm	Bridgestone	225/45 R 17 91 W	Sommer	Aluminium	-
Hinten	Links	4,0 mm	Bridgestone	225/45 R 17 91 W	Sommer	Aluminium	-
Hinten	Rechts	4,0 mm	Bridgestone	225/45 R 17 91 W	Sommer	Aluminium	-

Nicht montierte Reifen

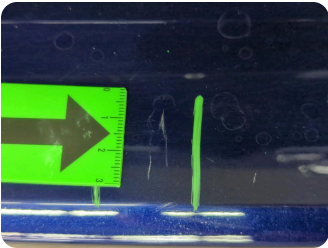
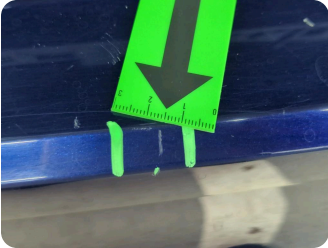
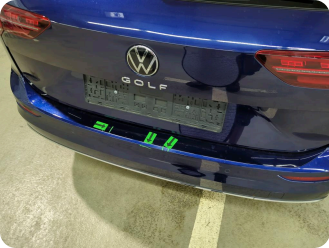
Ort	Position	Profiltiefe	Hersteller	Dimension	Reifentyp	Felgenart	Pannensichere Bereifung
-	-	5,0 mm	Pirelli	205/55 R 16 91 H	Winter	Aluminium	-
-	-	5,0 mm	Pirelli	205/55 R 16 91 H	Winter	Aluminium	-
-	-	5,0 mm	Pirelli	205/55 R 16 91 H	Winter	Aluminium	-
-	-	5,0 mm	Pirelli	205/55 R 16 91 H	Winter	Aluminium	-

Äußere Schäden



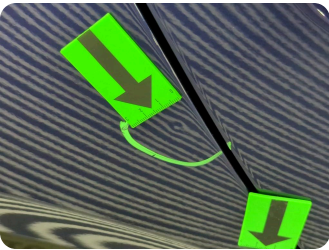
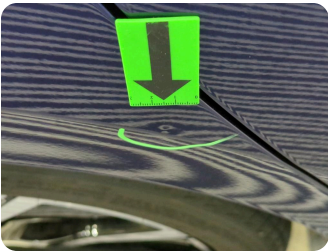
2 | Zusätzliche Räder

Typ	Kratzer
Schweregrad	Unbekannt
Reparaturmethode	Keine Reparatur
Ursache	Bei Inspektion festgestellt
Kommentare: Zubehörfelgen beschädigt.	



4 | Stoßfänger hinten

Typ	Kratzer
Schweregrad	>2 cm - 3 cm
Reparaturmethode	Lackieren
Ursache	Bei Inspektion festgestellt



5 | Seitenwand hinten rechts

Typ	Delle(n)
Schweregrad	>2 cm - 3 cm
Reparaturmethode	Instandsetzen + lackieren
Ursache	Bei Inspektion festgestellt

Innenschäden



1 | Wartung

Typ	Wartung fällig
Schweregrad	Unbekannt
Reparaturmethode	Keine Reparatur
Ursache	Bei Inspektion festgestellt
Kommentare: Wartungsservice fällig.	



3 | Heckklappenverkleidung

Typ	Kratzer
Schweregrad	Ersetzen
Reparaturmethode	Ersetzen
Ursache	Bei Inspektion festgestellt

Geschätzter reduzierter Wert	839,24 €
------------------------------	----------

Fahrzeugbilder

