



Athlon Verkaufsexpertise

Kunde :	Athlon Germany KD	Vertragsnummer :	12049442
Berichtsnummer :	0000000844662-DE949		
Amtl. Kennzeichen :	S-DS 9090E		

Fahrzeugdaten

Volkswagen Golf VIII Lim. .

Fahrzeug-Ident.-Nr.:	WVWZZZCDZMW358863	Laufleistung abgelesen:	87430 km
Erstzulassung / Baujahr:	18.05.2021 / 2021	Besichtigungsdatum/-ort:	03.06.2025 Muecke Atzenhain
Fahrzeugart:	PKW	Aufbauart:	Kombilimousine
KBA-Nr. (HSN/ TSN):	060//3CLC	Kraftstoff / Emissionsklasse:	Hybr.B/E ext. aufl. / Euro 6
Getriebe Art:	automatic	Navi.-Datenträger:	Festplattenlaufwerk
Hubraum / Leistung:	1395 ccm / 110 kW (150 PS)	Antriebsart:	-
Lackfarbe:	Pure White	Lackart:	-
Anzahl Schlüssel:	2	Polster Art:	Stoff/Alcantara
Serviceheft verfügbar:	Digital	Farbe Innenausstattung:	Schwarz
Letzter Service km / am:	- / -		

Montierte Bereifung

Reifenart / Felgentyp:	Sommerreifen	Aluminium
1. Achse - links / Zust.		225/45/R17/91 6 mm
1. Achse - rechts / Zust.		225/45/R17/91 6 mm
2. Achse - links / Zust.		225/45/R17/91 6 mm
2. Achse - rechts / Zust.		225/45/R17/91 6 mm
Verkehrssicherheit:	Verkehrssicher	

Unmontierte Bereifung

Reifenart / Felgentyp:	Winterreifen	Aluminium
1. Achse - links / Zust.		205/50/R17/93 5 mm
1. Achse - rechts / Zust.		205/50/R17/93 5 mm
2. Achse - links / Zust.		205/50/R17/93 5 mm
2. Achse - rechts / Zust.		205/50/R17/93 5 mm
Verkehrssicherheit:	Verkehrssicher	

Informationen über evtl. nachgelieferte Fehlteile wie z.B. Schlüssel oder Servicehefte finden Sie unter den Ausstattungsdetails in Athloncarsale.

Die Athlon Verkaufsexpertise wurde unparteiisch und nach bestem Wissen und Gewissen erstellt. Die im Athlon Verkaufsexpertise aufgeführten Bilder sind Bestandteil der Fahrzeugbeschreibung, hinsichtlich der Ausstattung und des Fahrzeug-zustandes.



Serienausstattung

- Fußgänger-Schutzsystem (passiv)
- Airbag Fahrer-/Beifahrerseite, Beifahrerairbag abschaltbar
- Ambiente-Beleuchtung (30 Farben)
- Anti-Blockier-System (ABS)
- Audio-Navigationssystem Discover Media Streaming & Internet (Sprachbedienung, Touchscreen, Bluetooth, USB)
- Automatische Fahrlichtschaltung (ALS) und Leaving Home / Coming-Home-Lichtfunktion
- Außenspiegel mit Umfeldleuchte und Projektionsfunktion
- Bremsassistent
- Diebstahlsicherung für Räder (Felgenschlösser)
- Doppeltonhorn
- Elektromotor 70 kW (Hybridantrieb)
- Elektron. Stabilitäts-Programm (ESP) mit Bremskraftverstärker elektro-mechanisch
- Fahrassistenz-System Müdigkeitserkennungs-Sensor
- Fahrassistenz-System Umfeldbeobachtungssystem (Front assist) mit City-Notbremsfunktion
- Frontscheibe Verbundglas getönt
- Textilfussmatten
- Geschwindigkeits-Begrenzeranlage
- Heckleuchten LED
- Innenausstattung: Dekoreinlagen Black Metal Chrome
- Isofix-Aufnahmen für Kindersitz an Beifahrersitz und Rücksitz (inkl. i-Size-Kindersitze)
- Keyless-Start
- Kopfstützen hinten (3-fach)
- Lautsprecher (7, vorn und hinten)
- Lendenwirbelstütze vorn
- Lenksäule (Lenkrad) mechan. verstellbar, Höhen-/Längsverstellung
- Leuchtwertenregelung automatisch
- Mittelarmlehne vorn höhen-/längsverstellbar
- Abbiege- und Allwetterlicht / Schlechtwetter-Licht
- Akustischer Fußgängerschutz, Außensound (e-sound)
- Antennen-Diversity
- Antriebsart Frontantrieb
- Ausstattung GTE
- Außenspiegel elektr. verstell- und heizbar, mit Memory
- Außenspiegel Wagenfarbe
- Dachspoiler
- Digital Cockpit (Instrumentenanzeige Digital)
- Park-Distance-Control (vorn und hinten)
- Elektron. Differentialsperre (XDS)
- Fahrassistenz-System Fahrprofilwahl
- Fahrassistenz-System Spurhalteassistent (Lane Assist)
- Fensterheber elektrisch vorn + hinten
- 3-Punkt-Sicherheitsgurt hinten mitte
- Fußraumbeleuchtung vorn LED (Farbe einstellbar)
- Getriebe 6-Gang - Doppelkupplungsgetriebe DSG
- Hybrid 180 kW Plug-in (Motor 1,4 Ltr. - 110 kW TSI)
- Innenspiegel abblendbar
- Karosserie: 5-türig
- Klimaanlage Climatronic 3-Zonen inkl. Fondbedienung
- Ladekabel (Wechselstrom)
- LED Lichtleiste zwischen Scheinwerfer und Türgriffschalen außen beleuchtet
- Lenkrad (Sport/Leder) mit Multifunktion und Schaltfunktion
- Leseleuchten vorn und hinten LED
- LM-Felgen
- Mobile Online Dienste Vorbereitung We Connect und We Connect Plus

- | | |
|--------------------------------------------------------------------------------------------------------------------------------------------------------------------------------------------------------------------------------------------------------------------------------------------------------------------------------------------------------------------------------------------------------------------------------------------------------------------------------------------------------------------------------------------------------------------------------------------------------------------------------------------------------------------------------------------------------------------------------------------------------------------------------------------------------------------------------------------------------------------------------|------------------------------------------------------------------------------------------------------------------------------------------------------------------------------------------------------------------------------------------------------------------------------------------------------------------------------------------------------------------------------------------------------------------------------------------------------------------------------------------------------------------------------------------------------------------------------------------------------------------------------------------------------------------------------------------------------------------------------------------------------------------------------------|
| <ul style="list-style-type: none"> • Mobiltelefon Schnittstelle mit kabelloser Ladefunktion • Nebelschlussleuchte • Notrufsystem • Parkbremse elektrisch mit Auto-Hold-Funktion • Plug-in Hybrid • Reifen-Reparaturkit • Rücksitzlehne geteilt mit Mittelarmlehne • Scheibenwischer mit Intervallschaltung, regulierbar • Seitenairbag vorn mit Kopf-Airbag-Einheit • Sicherheitsgurte vorn mit Gurtstraffer, höhenverstellbar • Sitze vorn höhenverstellbar • Sonnenblenden mit Spiegel (beleuchtet) • Stabilisator vorn • Steckdose (12V-Anschluß) im Koffer-/Laderaum • Türgriffe außen Wagenfarbe • Warnanlage für Sicherheitsgurte vorn und hinten • Wärmeschutzverglasung grün getönt (seitlich / hinten) | <ul style="list-style-type: none"> • Multimedia-Schnittstelle 2 x USB (Typ C) vorn und 2 x USB-Ladeanschluß (Typ C) Mittelkonsole hinten • Zentralverriegelung mit Fernbedienung • Otto-Partikelfilter (OPF) • Pedale Edelstahl • Progressivlenkung • Reifenkontroll-Anzeige • Schadstoffarm nach Abgasnorm Euro 6d • Scheinwerfer LED Plus • Service-System: Intelligente Fahrzeugvernetzung (Car2X) • Sitzbezug / Polsterung: Stoff Scale Paper • Topsport-Sitze vorn • Sport-Fahrwerk • Start/Stop-Anlage • Tagfahrlicht LED • Verbandkasten und Warndreieck • Wegfahrsperre (elektronisch) • Nichtraucher-Paket |
|--------------------------------------------------------------------------------------------------------------------------------------------------------------------------------------------------------------------------------------------------------------------------------------------------------------------------------------------------------------------------------------------------------------------------------------------------------------------------------------------------------------------------------------------------------------------------------------------------------------------------------------------------------------------------------------------------------------------------------------------------------------------------------------------------------------------------------------------------------------------------------|------------------------------------------------------------------------------------------------------------------------------------------------------------------------------------------------------------------------------------------------------------------------------------------------------------------------------------------------------------------------------------------------------------------------------------------------------------------------------------------------------------------------------------------------------------------------------------------------------------------------------------------------------------------------------------------------------------------------------------------------------------------------------------|

Sonderausstattung

- | | |
|------------------------------------------------------------------------------------------------------------------------------------------------------------------------------|-------------------------------------------------------------------------------------------------------------------------------------------------------------------------------------------------------------------------------------------|
| <ul style="list-style-type: none"> • Ausstattungs-Paket: Licht + Sicht • Ladekabel mit Typ 2-Stecker (Mode 3) • Sonderlackierung Pure-White | <ul style="list-style-type: none"> • Business-Paket Premium mit Navigation Discover Media • Nebelscheinwerfer LED mit integriertem Abbiegelicht • Winterbereifung zusätzlich (Kundenangabe erforderlich) |
|------------------------------------------------------------------------------------------------------------------------------------------------------------------------------|-------------------------------------------------------------------------------------------------------------------------------------------------------------------------------------------------------------------------------------------|

Wir weisen darauf hin, dass die Ausstattungsmerkmale dieser VIN Abfrage nur zu Ihrer Information dienen. Abweichungen sind in Einzelfällen möglich. Basisgrundlage für die Gebotsabgabe, sind in der Bietersoftware aufgeführten Ausstattungsmerkmale. Für einen Defekt von verborgen gebliebenen Schäden im Hinblick auf Elektronik und Mechanik, kann aufgrund des Tatbestandes gewerblicher Handel keine Haftungsübernommen werden.

Durchgeführte Technikprüfung

Klimaanlage:	Eine Funktion der Klimaanlage wurde zum Besichtigungszeitpunkt festgestellt.
Lichtanlage:	Die Lichtanlage war zum Besichtigungszeitpunkt in Ordnung.
Motorlauf:	Ein Probelauf des Motors wurde durchgeführt. Dabei traten keine akustischen und visuellen Mängel auf.
Hinweis:	*

Schaden



Karosserie außen

	Bauteil	Schaden
1.	Dach	Rost
2.	Motorhaube	Rost
3.	Stoßfänger Vorne	Steinschlag
4.	Türeinstieg Vorne - Links	Kratzer
5.	Stoßfänger Hinten	Kratzer
6.	Tür Hinten - Rechts	Kratzer
7.	Außenspiegel Gehäuse - Rechts	Kratzer



Sonstiges

	Bauteil	Schaden
8.	Wartungsnachweis	Fehlt
9.	Winterfelge 1	Kratzer

Wir weisen darauf hin, dass das Fahrzeug zusätzlich zu den im Bericht aufgeführten Beschädigungen alters- und lauleistungsbedingte Gebrauchsspuren aufweisen kann, wie sie im normalem Gebrauch unvermeidlich sind (kleine Beulen, Dellen, Kratzer).

Bilddokumentation



Vorne links



Vorne rechts



Hinten links



Hinten rechts



Kombiinstrument



Mittelkonsole



Innen



Kofferraum



Kilometerstand



Felgen



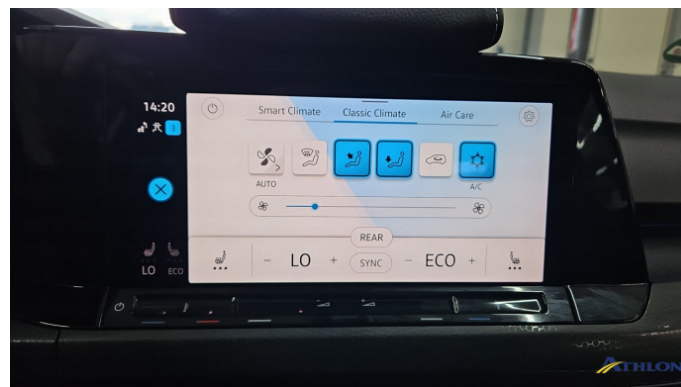
Motorraum



Schlüssel



Sonstiges



Klimaanlage



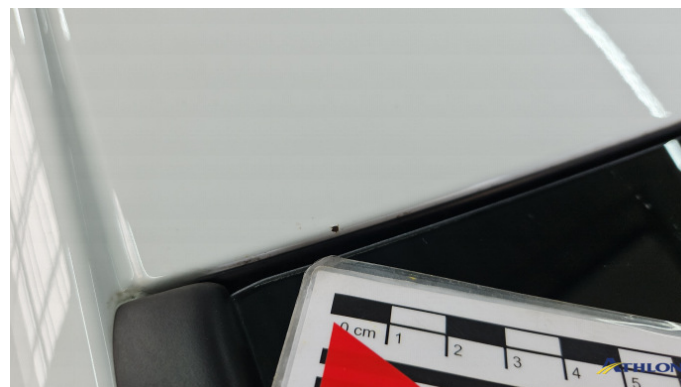
Tankdeckel



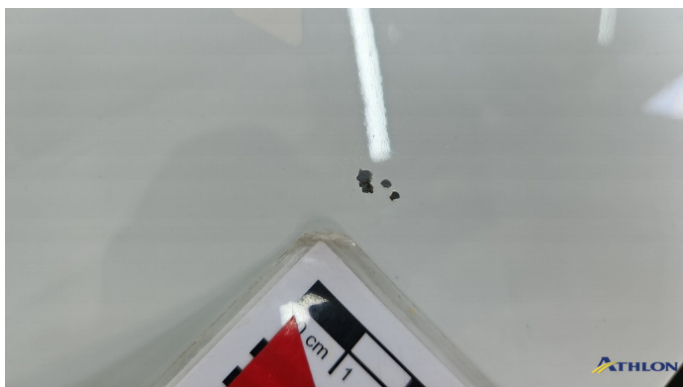
Windschutzscheibe



Bereifung



1. Dach
Rost



2. Motorhaube
Rost



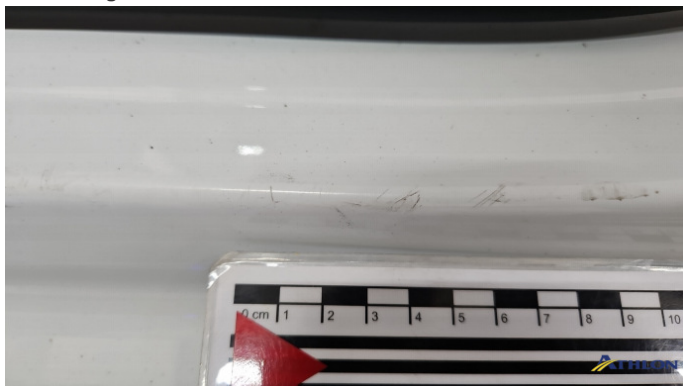
2. Motorhaube
Rost



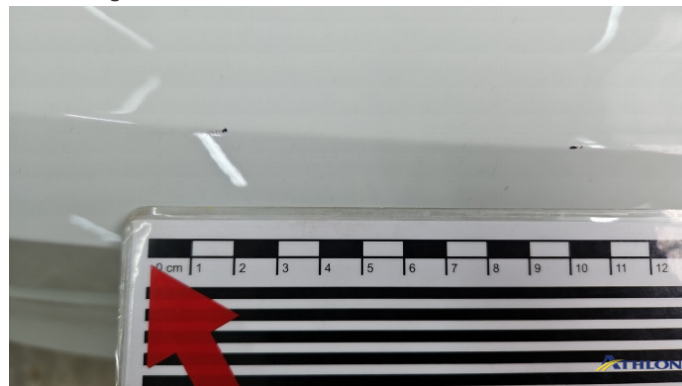
3. Stoßfänger Vorne
Steinschlag



3. Stoßfänger Vorne
Steinschlag



4. Türeinstieg Vorne - Links
Kratzer



5. Stoßfänger Hinten
Kratzer



5. Stoßfänger Hinten
Kratzer



6. Tür Hinten - Rechts
Kratzer



7. Außenspiegel Gehäuse - Rechts
Kratzer



9. Winterfelge 1
Kratzer