



Expertise

Protokollnummer: 41351443
Auftrags-Nr / Referenz: 24907815-1
Besichtigungsdatum: 02.09.2025

Hersteller: Volkswagen

Modell: Golf 2.0 TDI SCR DSG Life

FIN: WVVZZZCDZMW107063



Angaben zum Fahrzeug

Hersteller / Typ / Modell / Ausstattung	
Volkswagen Golf 2.0 TDI SCR DSG Life	
Fahrgestellnummer	WVVZZZCDZMW107063
Laufleistung (abgelesen)	70.329 km
Erstzulassung	27.05.2021
Anzahl Halter	1
Leistung / Hubraum	110 kw / 1.968 ccm
Kraftstoffart / Zylinder	Diesel / 4
Getriebe / Anzahl Gänge	automatisiertes Schaltgetriebe / 7
Antriebsart	Frontantrieb
Fahrzeugart	PKW Limousine
Farbe / Farbcode	Deep Black Perleffekt (C9X)
Türen / Sitze	5 / 5
Polsterart	Stoff
Polsterfarbe	Schwarz-Anthrazit
Raucherfahrzeug	Nein



Angaben zum Fahrzeug

Wartungsheft / Nachweis	digitaler Nachweis / vollständig	Restlauf bis Service	11.300 km
Letzte Wartung am / bei	10/2024 bei 56.629 km		
Schlüssel ist/soll	2 / 2	FZG-Dokumente	ZB#2 (B) lag vor (Kopie), ZB#1 (S) lag nicht vor
		BriefNr	GC237164
Vorschaden / Unfall	Feststellbar	Nachlackierung	Feststellbar
Besichtigungsbedingungen	ausreichend	Hubmittel / Grube	ja
Probefahrt	nicht durchgeführt	Motorlauf	durchgeführt
HSN/TSN	0603 / CNX 00616		
Abgasnorm	EURO6;WLTP;AP;PI/CI; M, N1 I	Feinstaubplakette	
zul. Gesamtgewicht	1.950 kg	Leergewicht	

Bereifung

Montierte Bereifung				
#	Reifengröße	Reifentyp	Hersteller	Profiltiefe
1)	205/55 R16 91H	Winterreifen auf Leichtmetall	Bridgestone	3mm / 3mm
2)	205/55 R16 91H	Winterreifen auf Leichtmetall	Bridgestone	5mm / 5mm
Zusatzbereifung				
#	Reifengröße	Reifentyp	Hersteller	Profiltiefe
1)	205/55 R16 91V	Sommerreifen auf Leichtmetall	Nexen	6mm / 6mm
2)	205/55 R16 91V	Sommerreifen auf Leichtmetall	Nexen	6mm / 6mm
Ersatz				
Typ	Reifengröße	Reifentyp	Hersteller	Profiltiefe
	Tirefit	Ablaufdatum 03/2025		

Legende: Profiltiefenangabe für Reifen links an erster Stelle, für Reifen rechts an zweiter Stelle der Achse in Fahrtrichtung



Ausstattung

Serienausstattung

- Abbiegebremsfunktion und Ausweichunterstützung (Bei Linksabbiegemanevern wird der Golf mit dem Abbiegeassistent automatisch bis zum Stillstand abgebremst (mit einer zeitgleichen akustischen und optischen Warnung), sollte auf der zu kreuzenden Fahrbahn ein Fahrzeug entgegenkommen. Je nach Geschwindigkeit beider Fahrzeuge kann der Abbiegeassistent im Rahmen der Systemgrenzen den Unfall verhindern oder dessen Folgen mindern.)
- Außenspiegel elektrisch einstellbar mit Memoryfunktion (Separat beheizbar)
- Bremsleuchte, dritte
- Dachhimmel in Storm Grey
- Dekoreinlagen "Nature Cross Brushed" (für Instrumententafel und Türverkleidungen vorn)
- Dieselpartikelfilter und SCR-Katalysator
- Digital Cockpit Pro, mehrfarbig (verschiedene Info-Profile wählbar)
- Einparkhilfe (akustische Warnsignale bei Hindernissen im Front und Heckbereich)
- Elektronische Parkbremse inkl. Auto-Hold-Funktion
- Fahrlichtschaltung automatisch, mit LED-Tagfahrlicht ("Coming home"- Funktion und "Leaving home"- Funktion)
- Fensterheber, elektrisch vorn und hinten
- Frontscheibe in Verbundsicherheitsglas, wärme- und geräuschedämmend
- Fußgängerschutzmaßnahmen erweitert
- Getriebe: 7-Gang DSG
- Heckscheibenwischer mit Intervallschaltung
- ISOFIX-Halteösen (für Kindersitze auf den äußeren Rücksitzen sowie auf dem Beifahrersitz, i-Size-kompatibel)
- Kopfstützen vorn (sicherheitsoptimiert)
- LED-Leseleuchten vorn (2) und 2 hinten
- LED-Scheinwerfer
- Leuchtweitenregulierung dynamisch
- Müdigkeitserkennung (erkennt aufgrund charakteristischen Lenkverhaltens, Tageszeit und Fahrdauer Anzeichen einer eventuellen Müdigkeit des Fahrers und gibt eine optische und akustische Warnung aus)
- Notruf-Service (keine Registrierung notwendig, Dienst ist bei Auslieferung aktiviert)
- Paket: Sitzkomfortpaket (2 USB-C-Schnittstellen vorn, 2 USB-C-Ladebuchsen an der Mittelkonsole hinten; Ladeleistung bis zu 45 W - Mittelarmlehne vorn höhen- und längseinstellbar - Vordersitze mit Höheneinstellung)
- Reifenkontrollanzeige (passive)
- Räder: Leichtmetallräder (4) "Norfolk" 7 J x 16 (Reifen 205/55 R 16)
- Räder: Tire Mobility Set (12-Volt-Kompressor und Reifendichtmittel)
- Rücksitzbank ungeteilt, Lehne asymmetrisch geteilt umklappbar mit Mittelarmlehne
- Airbag für Fahrer und Beifahrer (mit Beifahrerairbag-Deaktivierung)
- Airbag: Kopfairbagsystem für Front- und Fondpassagiere inkl. Seitenairbags vorn
- Ambientebeleuchtung
- App-Connect (ausgewählte Apps für Smartphones können auf dem Touchscreen des Radios bzw. des Navigationssystems dargestellt und bedient werden - MirrorLink, Android Auto, Apple CarPlay)
- Außenspiegelgehäuse und Türgriffe in Wagenfarbe
- Bordwerkzeug
- Car2X (Über den Standard WLANp ITS G5 können alle Car2X-fähigen Fahrzeuge und Verkehrssysteme wie Ampeln Daten in Höchstgeschwindigkeit übertragen, ohne das Mobilfunknetz zu benutzen. Das klappt über rund 800 Meter Entfernung - genug, um vor einem nicht einsehbaren Stauende zu warnen.)
- Doppelton-Signalhorn
- Elektrische Luftzusatzheizung
- Elektronische Differenzialsperre XDS
- Elektronisches Stabilisierungsprogramm und elektromechanischer Bremskraftverstärker (Antiblockiersystem mit Bremsassistent - Elektronische Bremskraftverteilung - Antriebsschlupfregelung - Elektronische Differenzialsperre - Motorschleppmomentregelung - Spannungstabilisierung)
- Gepäckraumabdeckung
- Heckscheibe heizbar
- Heckspoiler in Wagenfarbe
- Klimaanlage "Climatronic" (mit Aktiv-Kombifilter)
- Kopfstützen hinten (3 Stück)
- Lackierung: Uni
- LED-Rückleuchten
- Lenkrad: Multifunktions-Lederlenkrad, mit Schaltwippen
- Make-up-Spiegel in den Sonnenblenden, beleuchtet
- NichtraucherAusführung (Ablagefach und 12-V-Steckdose vorn)
- Notbremsassistent "Front Assist" mit Fußgänger- und Radfahrererkennung (erkennt kritische Abstandssituationen zu anderen Fahrzeugen und hilft, den Anhalteweg zu verkürzen - warnt den Fahrer in Gefahrensituationen optisch und akustisch sowie mit einem präventiven Bremsruck mit Fußgänger- und Radfahrererkennung - reagiert auch auf Fußgänger und Radfahrer)
- Radio "Composition" (Touchscreen mit 21 cm Bildschirmdiagonale - 4+1 Lautsprecher - Ausgangsleistung 4 x 20 Watt - Radioempfang FM - Dopper-Tuner mit Phasen-Diversity für bestmöglichen Radioempfang - RadioDataSystem (RDS) - MP3-Wiedergabe - USB-C-Schnittstelle mit Apple-Kompatibilität - Digitaler Radioempfang DAB+ - Telefonschnittstelle (Freisprecheinrichtung, Bluetooth Audio))
- Servolenkung elektromechanisch (geschwindigkeitsabhängig geregelt)



- Schlüssellooses Startsystem "Keyless Start" ohne Safe-Sicherung
- Sicherheitsgurte: Dreipunkt-Automatiksicherheitsgurt für den mittleren Rücksitzplatz
- Sicherheitsgurte: Dreipunkt-Automatiksicherheitsgurte vorn mit Höheneinstellung und Gurtstraffer
- Sitze: Komfortsitze vorn
- Spurhalteassistent "Lane Assist"
- Steckdose 12 Volt im Gepäckraum
- Telefonschnittstelle mit induktiver Ladefunktion
- Türgriffmulden beleuchtet
- Verbandtasche, Warndreieck und Warnweste
- Warnton und -leuchte für nicht angelegte Gurte vorn und hinten
- Wegfahrsperre, elektronisch
- Wärmeschutzverglasung grün, seitlich und hinten
- Zentralverriegelung ohne Safe-Sicherung, mit Funkfernbedienung und 2 Funkklappschlüsseln

- Sicherheitsgurte: Dreipunkt-Automatiksicherheitsgurte für die äußeren Rücksitzplätze
- Sitzbezüge in Stoff "Maze"
- Sitze: Lendenwirbelstützen vorn
- Start-Stopp-System (mit Bremsenergie-Rückgewinnung)
- Stoßfänger in Wagenfarbe
- Tür- und Seitenverkleidungen Schaumfolie und Gewebe
- Umfeldbeleuchtung mit Logoprojektion
- Vorbereitet für "We Connect" und "We Connect Plus" (Online-Informationen werden direkt ins Auto übermittelt (z.B. Navigation mit Sonderzielsuche, Online-Verkehrsinformationen, Parkplatzinformationen etc.))

Sonderausstattung

- Klimaanlage "Air Care Climatronic"
- Paket: Business Premium inkl. Navigationssystem (DSG)

- Lackierung: Perleffekt

Kurze Sachverständige Feststellungen

Vorgelegte Dokumente	Zum Zeitpunkt der Besichtigung lag die Zulassungsbescheinigung Teil 2 (Brief) vor, die Zulassungsbescheinigung Teil 1 (Schein) lag nicht vor. (Kopie)
FIN-Vergleich	Die Fahrzeug-Identifizierungsnummer (FIN) wurde am Fahrzeug abgelesen und die Übereinstimmung im Verlauf der Besichtigung durch den Unterzeichner mit den vorgelegten Unterlagen festgestellt.
Besichtigung	Die Besichtigungsbedingungen waren zur Beurteilung des Fahrzeuges ausreichend. Zur Untersuchung des Fahrzeuges standen Hubmittel bzw. eine Grube zur Verfügung.
Probefahrt	Es wurde bei der Besichtigung des Fahrzeuges keine Probefahrt/keine Rangierfahrt durchgeführt.
Motorlauf	Ein Probelauf des Motors wurde durchgeführt.

Wertmindernde Faktoren

Nr.	Bauteilgruppe	Beschreibung
1	Ausrüstung	Tirefit Füllmittel - abgelaufen - erneuern
2	elektronische Systeme	Einparkhilfe - Lackmangel - instandsetzen
3	Heckklappe/-tür	Heckklappe - verkratzt / verschürft - Smart Repair
4	Tür vorn links	Tür - verkratzt / verschürft - Smart Repair
5	2.Radsatz	2 Leichtmetallfelgen - verkratzt / verschürft - Wertminderung
6	Stoßfänger vorn	Stoßfänger vorn - verkratzt / verschürft - instandsetzen und lackieren

Gebrauchsspuren

Nr.	Bauteilgruppe	Beschreibung
1	Motorhaube	Motorhaube - Steinschlag - kein Abzug
2	Seitenwand links	Seitenwand - Kratzer - kein Abzug
3	Karosserie	Karosserie - Kratzer - kein Abzug
4	Rad/Reifen	Reifen vorn (Nicht im Lieferumfang enthalten) - entspricht nicht den Leasingvorgaben - kein Abzug

Das Fahrzeug weist dem Alter und Einsatz entsprechende Gebrauchsspuren auf.



Vorschäden

Nr.	Vorschaden	Schadenhöhe (netto)
1	Unbekannt, Angabe durch Nutzer/Auftraggeber, vom 10.08.2023	126,45 €
2	Unbekannt, Angabe durch Nutzer/Auftraggeber, vom 18.10.2024	216,41 €
3	Seite rechts, Angabe durch Nutzer/Auftraggeber, vom 14.03.2025	4.403,19 €

Nachlackierungen

Nr.	Nachlackierung
1	Seitenwand rechts, Tür hinten rechts, Tür vorne rechts, fachgerecht ausgeführt, Reparaturrechnung nicht vorhanden

Lackschichtdickenmessung

Seitenwand rechts	200 µm	Tür hinten rechts	193 µm
Tür vorne rechts	184 µm		

Auftrag/Auftragsumfang

- Es wurde der Auftrag erteilt, ein Verkaufsbericht über das beschriebene Fahrzeug zu erstellen. Dieses beinhaltet folgende Umfänge:
- Beschreibung von kernrelevanten Angaben zum Fahrzeug
 - Dokumentation von Ausstattungsmerkmalen
(Lieferung durch Drittdienstleister)
 - Dokumentation von Schäden, Mängeln, Fehlteilen
 - Dokumentation von Vorschäden, unreparierten Vorschäden, Nachlackierungen
 - eine kurze Sicht- oder Funktionsprüfung der Ausstattungsdetails sofern möglich.
(Funktionsprüfungen von Fahrerassistenzsysteme gehören nicht zum Leistungsumfang!)
 - eine Fotodokumentation des Fahrzeuges

Grundlage zum Auftrag

Grundlage dieses Produktes stellt der Leitfaden für Fahrzeugrücknahmen und Bewertungen der Alphabet Fuhrpark GmbH dar. Die expliziten Feststellungen im Einzelfall trifft der Sachverständige objektiv im Rahmen der vorgegebenen Standards aufgrund eigener Sachkunde.

Die Fahrzeugbesichtigung erfolgt im demontagefreien Zustand.

Schäden oder Mängel welche erst im Rahmen von Zerlege-/ Diagnosearbeiten oder durch erweiterte Kenntnisse festgestellt werden können, verbleiben im Bereich des Prognoserisikos. Ein erweitertes Risiko besteht durch verschwiegene Mängel welche durch arglistige Täuschung hervorgerufen, und durch den sachverständigen nicht identifizierbar waren.

Schäden oder Mängel, die aus einer normalen Nutzung bzw. Abnutzung des Fahrzeuges entstanden sind, werden gemäß dem zugrunde gelegten Standard akzeptiert.

Ein expliziter Ausweis und eine monetäre Betrachtung der zu erwartenden Merkmale innerhalb des Produktes erfolgten nicht.

Merkmale, welche in ihrer Art und Ausprägung leicht über den üblichen Gebrauch hinausgehen jedoch keine inakzeptable Beschädigung darstellen, werden ggf. unter Gebrauchsspuren dokumentiert und ausgewiesen.

Schäden oder Mängel, welche gemäß dem zugrunde gelegten Standard, nicht mehr einer normalen Nutzung bzw. Abnutzung zugeordnet werden können, werden im Produkt unter Wertmindernde Faktoren aufgelistet.

Je nach Produktspezifikation kann ein monetärer Ausweis erfolgen. Insofern dieses stattfindet können die Kosten zu 100% dargestellt sein oder anteilig gemäß Fahrzeugalter und Laufleistung.

Vorschäden

Laut vorliegenden Informationen wurden am Fahrzeug Vorschäden instandgesetzt. Reparaturspuren, die Rückschlüsse auf den Instandsetzungsbereich des Schadens ermöglichen, waren bei der Besichtigung nicht erkennbar.



Bemerkungen

Das Fahrzeug befand sich zum Besichtigungszeitpunkt in beschädigten, nicht demontierten Zustand. Schadenausweitung möglich, Zusatzkosten können entstehen.



Abbildung 1: Schräg vorne (links)



Abbildung 2: Schräg vorne (rechts)



Abbildung 3: Schräg hinten (links)



Abbildung 4: Schräg hinten (rechts)

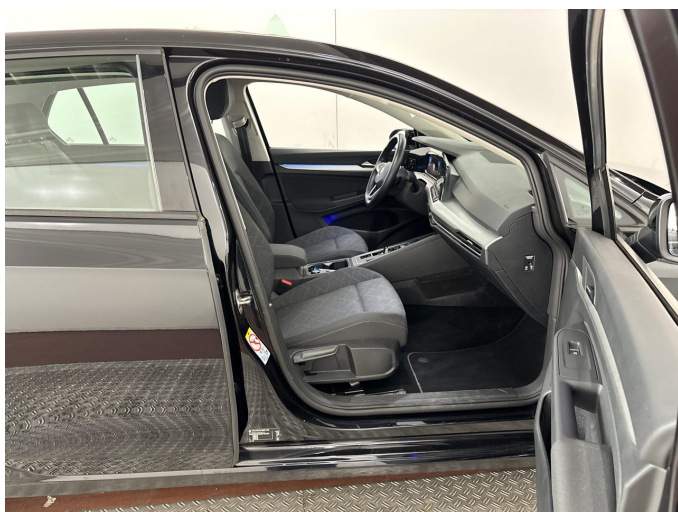


Abbildung 5: Innenraum vorne



Abbildung 6: Innenraum hinten



Abbildung 7: Kombiinstrument



Abbildung 8: Instrumententafel

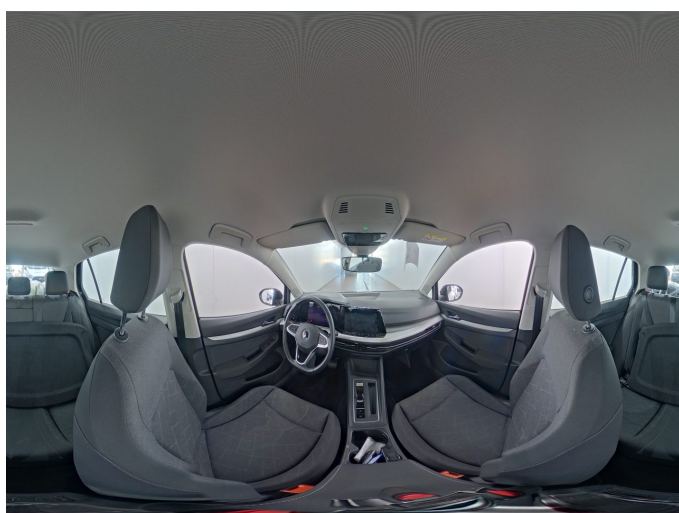


Abbildung 9: Innenraum 360° Ansicht



Abbildung 10: Laderaum

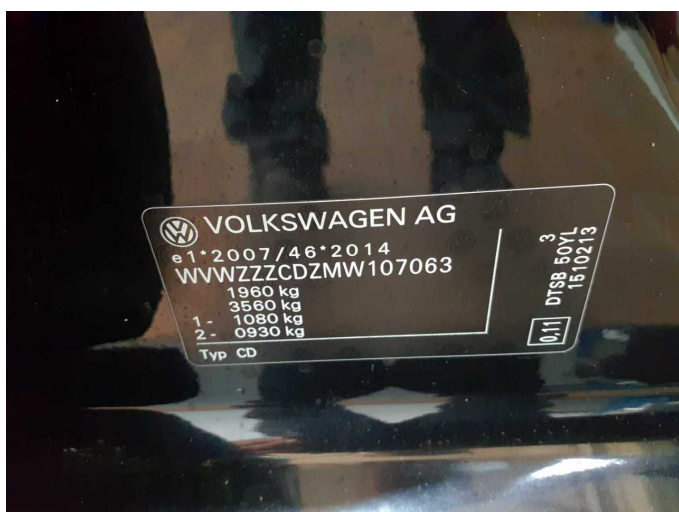


Abbildung 11: FIN



Abbildung 12: Montierte Bereifung

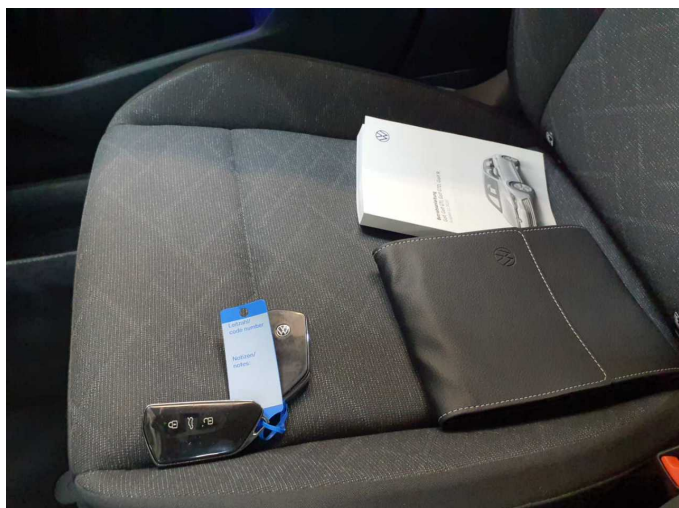


Abbildung 13: Dokumente

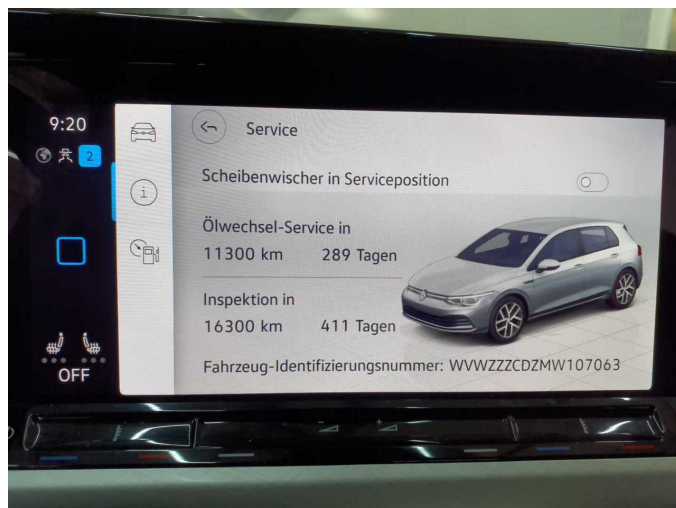


Abbildung 14: Dokumente



Abbildung 15: Zusatzbereifung

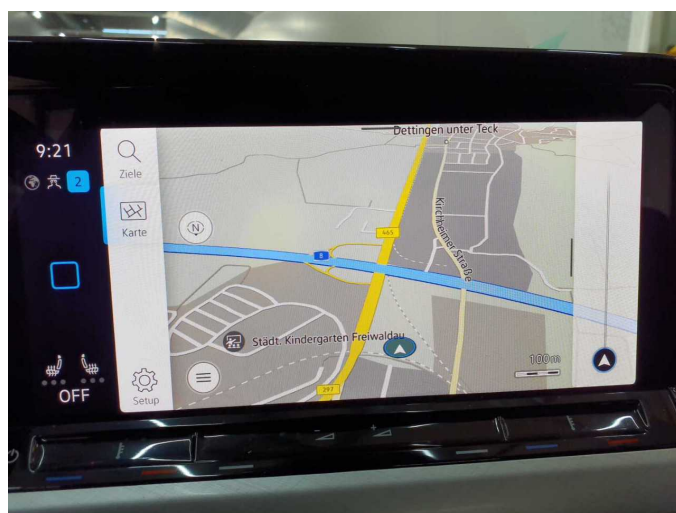


Abbildung 16: Navigation



Abbildung 17: Sonstiges



Abbildung 18: Sonstiges

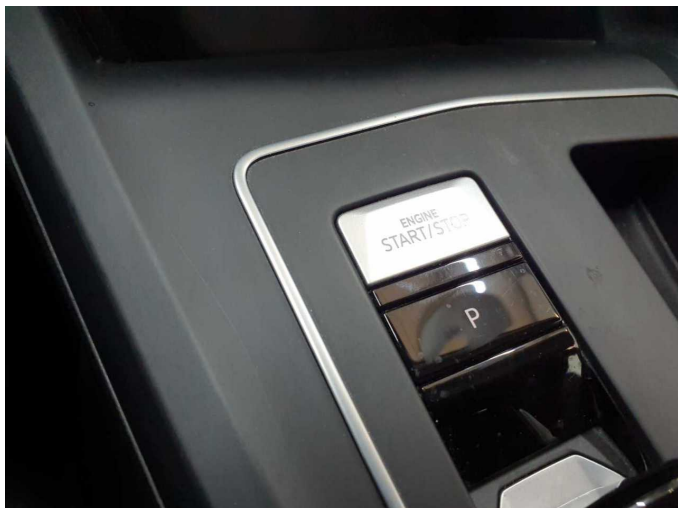


Abbildung 19: Sonstiges



Abbildung 20: Sonstiges



Abbildung 21: Sonstiges



Abbildung 22: Sonstiges

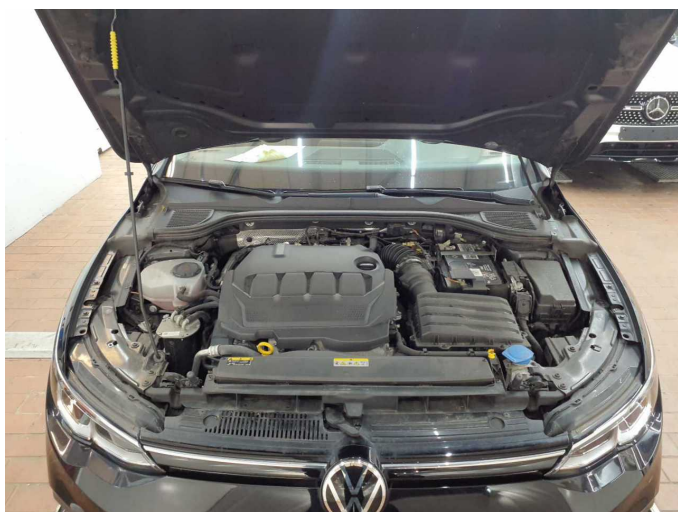


Abbildung 23: Sonstiges



Abbildung 24: Sonstiges



Abbildung 25: Sonstiges



Abbildung 26: Sonstiges

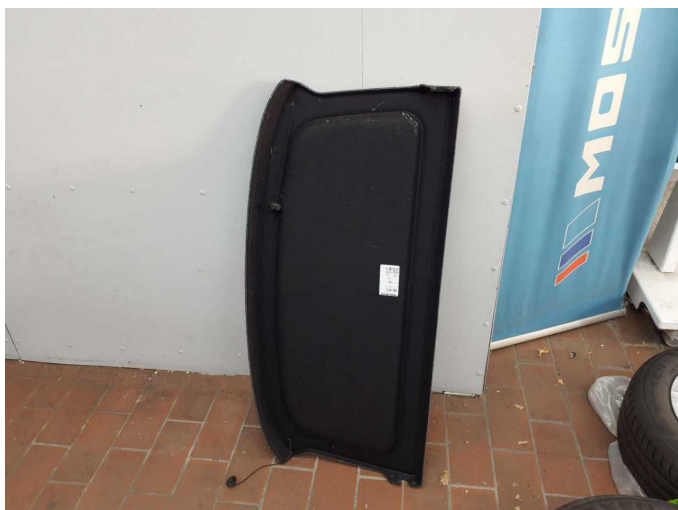


Abbildung 27: Sonstiges

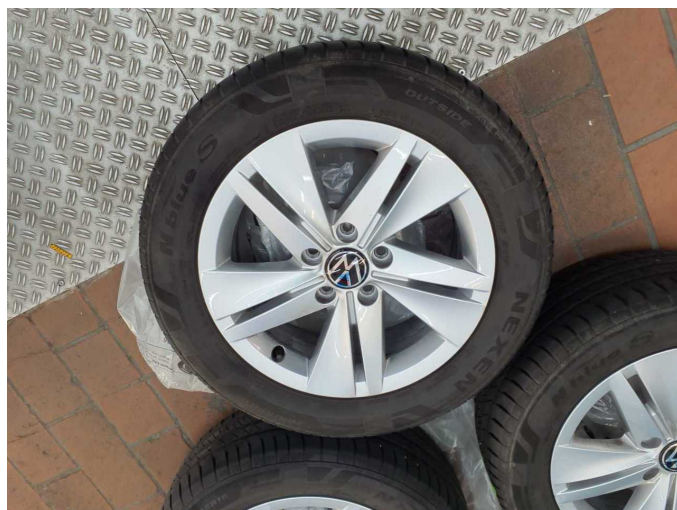
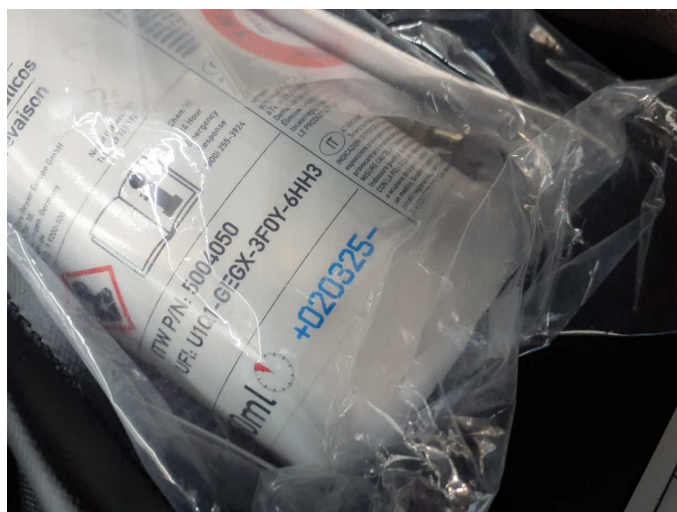


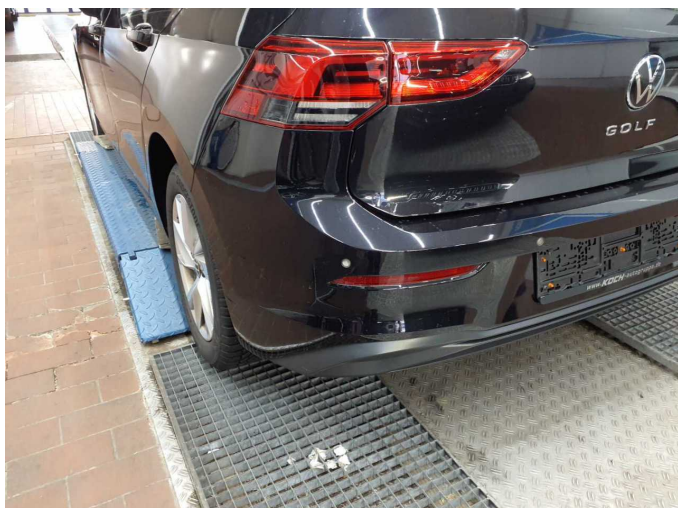
Abbildung 28: Sonstiges



Abbildung 29: Sonstiges



Beschädigung 1: Ausrüstung: Tirefit Füllmittel - abgelaufen - erneuern



Beschädigung 2: elektronische Systeme: Einparkhilfe - Lackmangel - instandsetzen



Beschädigung 2: elektronische Systeme: Einparkhilfe - Lackmangel - instandsetzen



Beschädigung 2: elektronische Systeme: Einparkhilfe - Lackmangel - instandsetzen



Beschädigung 2: elektronische Systeme: Einparkhilfe - Lackmangel - instandsetzen



Beschädigung 2: elektronische Systeme: Einparkhilfe - Lackmangel - instandsetzen



Beschädigung 2: elektronische Systeme: Einparkhilfe - Lackmangel - instandsetzen



Beschädigung 3: Heckklappe/-tür: Heckklappe - verkratzt / verschürft - Smart Repair



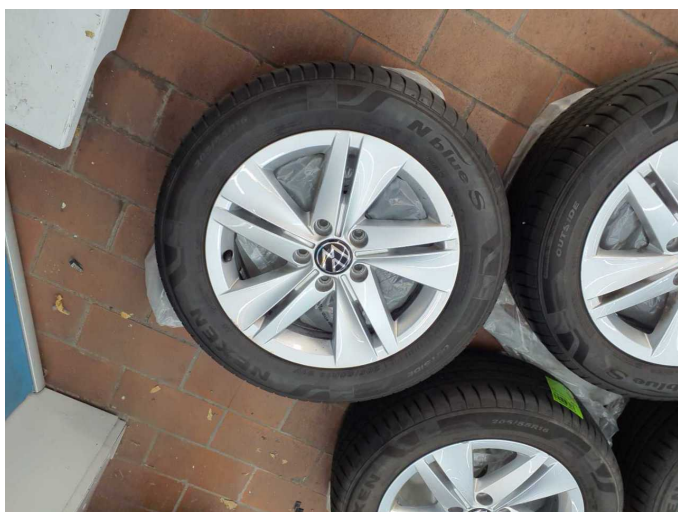
Beschädigung 3: Heckklappe/-tür: Heckklappe - verkratzt / verschürft - Smart Repair



Beschädigung 4: Tür vorn links: Tür - verkratzt / verschürft - Smart Repair



Beschädigung 4: Tür vorn links: Tür - verkratzt / verschürft - Smart Repair



Beschädigung 5: 2.Radsatz: 2 Leichtmetallfelgen - verkratzt / verschürft - Wertminderung



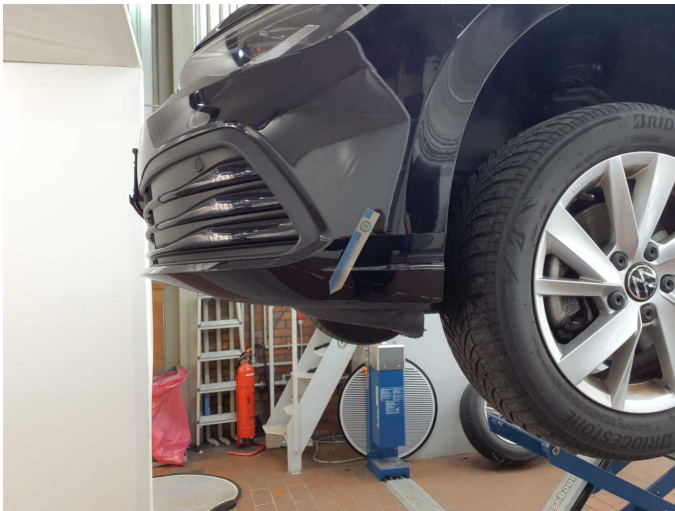
Beschädigung 5: 2.Radsatz: 2 Leichtmetallfelgen - verkratzt / verschürft - Wertminderung



Beschädigung 5: 2.Radsatz: 2 Leichtmetallfelgen - verkratzt / verschürft
- Wertminderung



Beschädigung 5: 2.Radsatz: 2 Leichtmetallfelgen - verkratzt / verschürft
- Wertminderung



Beschädigung 6: Stossfänger vorn: Stossfänger vorn - verkratzt /
verschürft - instandsetzen und lackieren



Beschädigung 6: Stossfänger vorn: Stossfänger vorn - verkratzt /
verschürft - instandsetzen und lackieren



Beschädigung 6: Stossfänger vorn: Stossfänger vorn - verkratzt /
verschürft - instandsetzen und lackieren



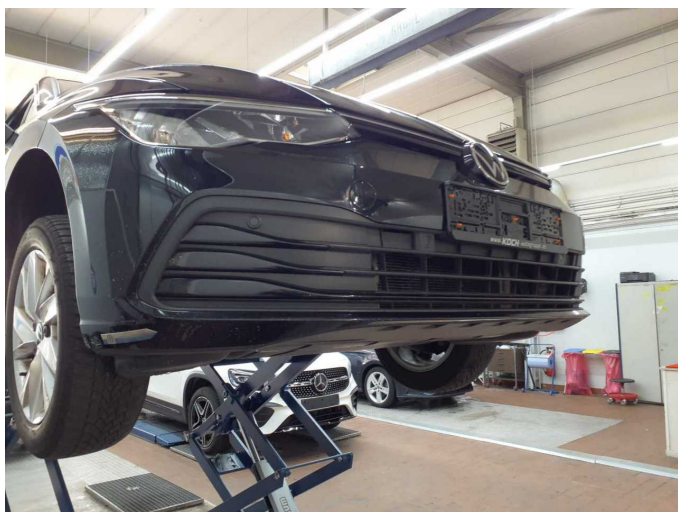
Beschädigung 6: Stossfänger vorn: Stossfänger vorn - verkratzt /
verschürft - instandsetzen und lackieren



Beschädigung 6: Stossfänger vorn: Stossfänger vorn - verkratzt / verschürft - instandsetzen und lackieren



Beschädigung 6: Stossfänger vorn: Stossfänger vorn - verkratzt / verschürft - instandsetzen und lackieren



Beschädigung 6: Stossfänger vorn: Stossfänger vorn - verkratzt / verschürft - instandsetzen und lackieren



Nachlackierung 1: Seitenwand rechts, Tür hinten rechts, Tür vorne rechts



Nachlackierung 1: Seitenwand rechts, Tür hinten rechts, Tür vorne rechts



Nachlackierung 1: Seitenwand rechts, Tür hinten rechts, Tür vorne rechts



Nachlackierung 1: Seitenwand rechts, Tür hinten rechts, Tür vorne rechts



Nachlackierung 1: Seitenwand rechts, Tür hinten rechts, Tür vorne rechts



Nachlackierung 1: Seitenwand rechts, Tür hinten rechts, Tür vorne rechts