



VOLKSWAGEN Golf VIII

Golf Variant 2.0 TDI SCR DSG

FIN	WVWZZZCDXRW834190
Kilometerstand	19.099 km
Erstzulassungsdatum	04.04.2024

AUFTRAGSDETAILS

Begutachtungsdatum	09.09.2025 11:57:19
--------------------	---------------------

FAHRZEUGINFORMATIONEN

FIN	WVWZZZCDXRW834190
Kilometerstand	19.099 km
Fahrzeugart	Kombi
Anzahl Türen	5
Erstzulassungsdatum	04.04.2024
Kraftstoffart	Diesel
Marke	VOLKSWAGEN
Modell	Golf VIII
Gesamtanzahl der Sitze	5

Antriebsart	Frontantrieb
Getriebe	Automatik
Gänge	6
Interieurfarbe	Anthrazit
Fahrzeugfarbe	Schwarz
Fahrzeugkategorie	Personenkraftwagen
Metallic-Lackierung	Ja
Polsterart	Stoff und Alcantara

DOKUMENTE UND WARTUNG

Anzahl Schlüssel gesamt	2
Euro-Aufkleber	Ja

Originalschlüssel	Ja
Betriebsanleitung	Ja

GEPRÜFTE AUSSTATTUNG DURCH DEN SACHVERSTÄNDIGEN

Anhängerkupplungstyp	Keine Anhängerkupplung
Anzahl der Ladekabel (Normalladung)	0

Elektrisch verstellbare Sitze VR	Ja
Klimaanlagentyp	Klimaanlage auto.

Anzahl der Ladekabel (Schnellladung)	0	Kofferraumabdeckung / Rollo vorhanden	Ja
Art des Navigations-Datenträgers	HD	Multifunktionslenkrad	Ja
Dachreling	Ja	Navigation	Ja
Doppelkabine	Nein	Scheinwerfertyp	Scheinwerfer LED
Einparkhilfe hinten	Ja	Schiebedach elekt.	Nein
Einparkhilfe vorn	Ja	Sitzheizung vorne	Ja
Elektrisch verstellbare Sitze VL	Ja	Tempomat	Ja

BEREIFUNG

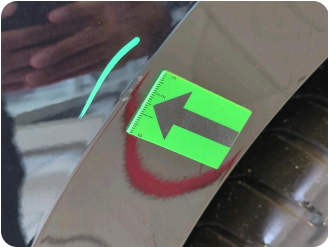
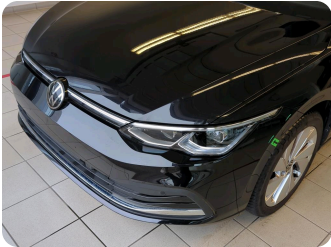
Montierte Reifen

Ort	Position	Profiltiefe	Hersteller	Dimension	Reifentyp	Felgenart	Pannensichere Bereifung
Vorne	Links	3,0 mm	Nexen	225/45 R 17 96 Y	Sommer	Aluminium	-
Vorne	Rechts	6,0 mm	Nexen	225/45 R 17 96 Y	Sommer	Aluminium	-
Hinten	Links	6,0 mm	Nexen	225/45 R 17 96 Y	Sommer	Aluminium	-
Hinten	Rechts	6,0 mm	Nexen	225/45 R 17 96 Y	Sommer	Aluminium	-

Nicht montierte Reifen

Ort	Position	Profiltiefe	Hersteller	Dimension	Reifentyp	Felgenart	Pannensichere Bereifung
-	-	6,0 mm	Pirelli	205/55 R 16 96 H	Winter	Aluminium	-
-	-	6,0 mm	Pirelli	205/55 R 16 96 H	Winter	Aluminium	-
-	-	6,0 mm	Pirelli	205/55 R 16 96 H	Winter	Aluminium	-
-	-	6,0 mm	Pirelli	205/55 R 16 96 H	Winter	Aluminium	-

Äußere Schäden



1 | Stoßfänger vorne

Typ	Kratzer
Schweregrad	>2 cm - 3 cm
Reparaturmethode	Lackieren
Ursache	Bei Inspektion festgestellt



2 | Kotflügel vorne rechts

Typ	Kratzer
Schweregrad	>15 cm - 20 cm
Reparaturmethode	Lackieren
Ursache	Bei Inspektion festgestellt

Geschätzter reduzierter Wert	219,35 €
------------------------------	----------

KOMMENTARE

i Allgemeiner Hinweis

Servicenachweis fehlt

Fahrzeugbilder

