



VOLKSWAGEN Golf VIII

Golf Variant 2.0 TDI SCR DSG

FIN	WVWZZZCDXRW834190
Kilometerstand	19.099 km
Erstzulassungsdatum	04.04.2024

AUFTRAGSDETAILS

Begutachtungsdatum	09.09.2025 11:57:19	Inspektionsort	BCA Heidenheim
--------------------	---------------------	----------------	----------------

FAHRZEUGINFORMATIONEN

FIN	WVWZZZCDXRW834190	Antriebsart	Frontantrieb
Kilometerstand	19.099 km	Getriebe	Automatik
Fahrzeugart	Kombi	Gänge	6
Anzahl Türen	5	Interieurfarbe	Anthrazit
Erstzulassungsdatum	04.04.2024	Fahrzeugfarbe	Schwarz
Kraftstoffart	Diesel	Fahrzeugkategorie	Personenkraftwagen
Marke	VOLKSWAGEN	Metallic-Lackierung	Ja
Modell	Golf VIII	Polsterart	Stoff und Alcantara
Gesamtanzahl der Sitze	5		

DOKUMENTE UND WARTUNG

Anzahl Schlüssel gesamt	2	Originalschlüssel	Ja
Euro-Aufkleber	Ja	Betriebsanleitung	Ja

GEPRÜFTE AUSSTATTUNG DURCH DEN SACHVERSTÄNDIGEN

Anhängerkupplungstyp	Keine Anhängerkupplung	Elektrisch verstellbare Sitze VR	Ja
Anzahl der Ladekabel (Normalladung)	0	Klimaanlagentyp	Klimaanlage auto.

Anzahl der Ladekabel (Schnellladung)	0	Kofferraumabdeckung / Rollo vorhanden	Ja
Art des Navigations-Datenträgers	HD	Multifunktionslenkrad	Ja
Dachreling	Ja	Navigation	Ja
Doppelkabine	Nein	Scheinwerfertyp	Scheinwerfer LED
Einparkhilfe hinten	Ja	Schiebedach elekt.	Nein
Einparkhilfe vorn	Ja	Sitzheizung vorne	Ja
Elektrisch verstellbare Sitze VL	Ja	Tempomat	Ja

BEREIFUNG

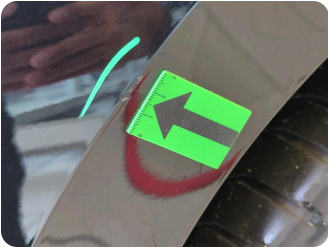
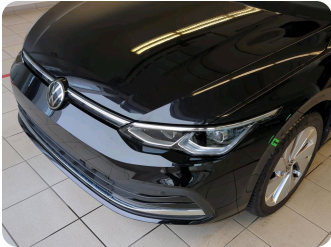
Montierte Reifen

Ort	Position	Profiltiefe	Hersteller	Dimension	Reifentyp	Felgenart	Pannensichere Bereifung
Vorne	Links	3,0 mm	Nexen	225/45 R 17 96 Y	Sommer	Aluminium	-
Vorne	Rechts	6,0 mm	Nexen	225/45 R 17 96 Y	Sommer	Aluminium	-
Hinten	Links	6,0 mm	Nexen	225/45 R 17 96 Y	Sommer	Aluminium	-
Hinten	Rechts	6,0 mm	Nexen	225/45 R 17 96 Y	Sommer	Aluminium	-

Nicht montierte Reifen

Ort	Position	Profiltiefe	Hersteller	Dimension	Reifentyp	Felgenart	Pannensichere Bereifung
-	-	6,0 mm	Pirelli	205/55 R 16 96 H	Winter	Aluminium	-
-	-	6,0 mm	Pirelli	205/55 R 16 96 H	Winter	Aluminium	-
-	-	6,0 mm	Pirelli	205/55 R 16 96 H	Winter	Aluminium	-
-	-	6,0 mm	Pirelli	205/55 R 16 96 H	Winter	Aluminium	-

Äußere Schäden



1 | Stoßfänger vorne

Typ	Kratzer
Schweregrad	>2 cm - 3 cm
Reparaturmethode	Lackieren
Ursache	Bei Inspektion festgestellt



2 | Kotflügel vorne rechts

Typ	Kratzer
Schweregrad	>15 cm - 20 cm
Reparaturmethode	Lackieren
Ursache	Bei Inspektion festgestellt

Geschätzter reduzierter Wert	219,35 €
------------------------------	----------

KOMMENTARE

i Allgemeiner Hinweis

Servicenachweis fehlt

Fahrzeugbilder

