

## VW Golf

### GOLF VARIANT 1.

FIN	WVWZZZAUZLP559733
Kilometerstand	99.769 km
Erstzulassungsdatum	30.03.2020

## AUFTRAGSDETAILS

Begutachtungsdatum	30.09.2025 06:08:50	Inspektionsort	CAT GmbH & Co. KG Düren
--------------------	---------------------	----------------	-------------------------

## FAHRZEUGINFORMATIONEN

FIN	WVWZZZAUZLP559733	Antriebsart	Frontantrieb
Kilometerstand	99.769 km	Getriebe	Schaltgetriebe
Fahrzeugart	Kombi	Gänge	6
Anzahl Türen	5	Interieurfarbe	Anthrazit
Erstzulassungsdatum	30.03.2020	Fahrzeugfarbe	Blau
Kraftstoffart	Diesel	Fahrzeugkategorie	Personenkraftwagen
Marke	VW	Metallic-Lackierung	Ja
Modell	Golf	Polsterart	Stoff
Gesamtanzahl der Sitze	5		

## DOKUMENTE UND WARTUNG

Anzahl Schlüssel gesamt	2	Originalschlüssel	Ja
Euro-Aufkleber	Ja	Betriebsanleitung	Ja

## GEPRÜFTE AUSSTATTUNG DURCH DEN SACHVERSTÄNDIGEN

Anhängerkupplungstyp	Keine Anhängerkupplung	Klimaanlagentyp	Klimaanlage auto.
Anzahl der Ladekabel (Normalladung)	0	Kofferraumabdeckung / Rollo vorhanden	Ja

Anzahl der Ladekabel (Schnellladung)	0
Art des Navigations-Datenträgers	SD vorhanden
Dachreling	Ja
Einparkhilfe hinten	Ja
Einparkhilfe vorn	Ja
Elektrisch verstellbare Sitze VL	Nein
Elektrisch verstellbare Sitze VR	Nein

Multifunktionslenkrad	Nein
Navigation	Ja
Scheinwerfertyp	Scheinwerfer Halogen
Schiebedach elekt.	Nein
Sitzheizung vorne	Nein
Tempomat	Nein

## BEREIFUNG

### Montierte Reifen

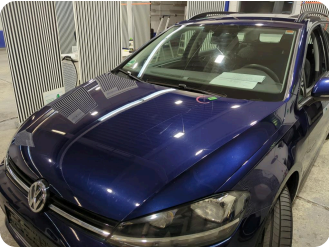
Ort	Position	Profiltiefe	Hersteller	Dimension	Reifentyp	Felgenart	Pannensichere Bereifung
Vorne	Links	5,0 mm	Michelin	205/55 R 16 91 V	Sommer	Aluminium	-
Vorne	Rechts	5,0 mm	Michelin	205/55 R 16 91 V	Sommer	Aluminium	-
Hinten	Links	5,0 mm	Michelin	205/55 R 16 91 V	Sommer	Aluminium	-
Hinten	Rechts	5,0 mm	Michelin	205/55 R 16 91 V	Sommer	Aluminium	-

### Nicht montierte Reifen

Ort	Position	Profiltiefe	Hersteller	Dimension	Reifentyp	Felgenart	Pannensichere Bereifung
-	-	3,0 mm	Dunlop	195/65 R 15 91 T	Winter	Aluminium	-
-	-	3,0 mm	Dunlop	195/65 R 15 91 T	Winter	Aluminium	-
-	-	6,0 mm	Dunlop	195/65 R 15 91 T	Winter	Aluminium	-
-	-	6,0 mm	Dunlop	195/65 R 15 91 T	Winter	Aluminium	-

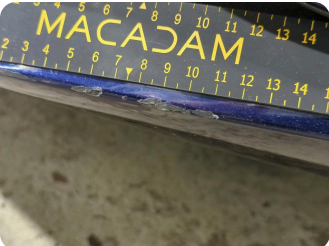
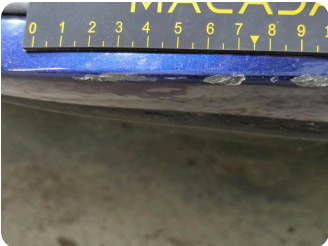


Äußere Schäden



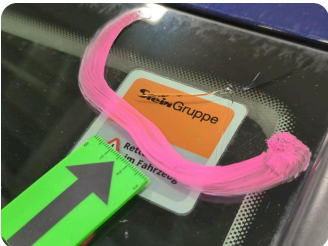
2 | Motorhaube

Typ	Delle(n)
Schweregrad	>2 cm - 3 cm
Reparaturmethode	Instandsetzen + lackieren
Ursache	Bei Inspektion festgestellt



3 | Stoßfänger vorne

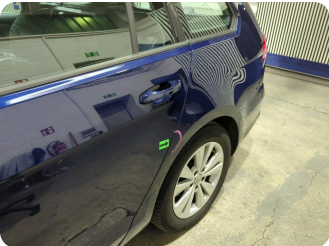
Typ	Kratzer
Schweregrad	>10 cm - 15 cm
Reparaturmethode	Lackieren
Ursache	Bei Inspektion festgestellt



4 | Windschutzscheibe

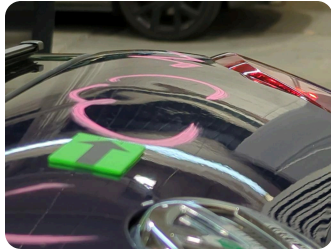
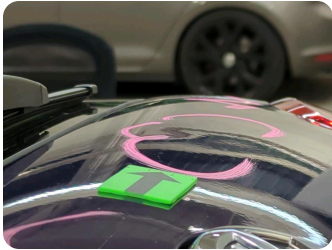
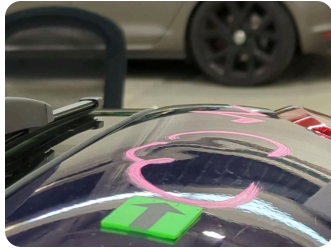
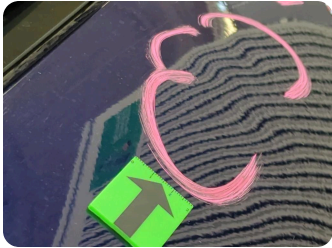
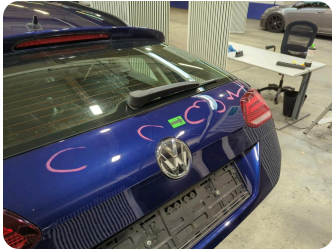
Typ	Riss
Schweregrad	Ersetzen
Reparaturmethode	Keine Reparatur
Ursache	Bei Inspektion festgestellt

**Kommentare:** Windschutzscheibe mit Rissbildung in Zone A



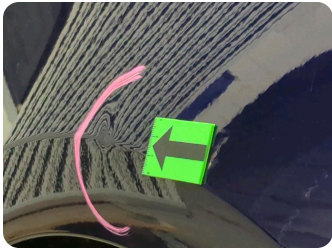
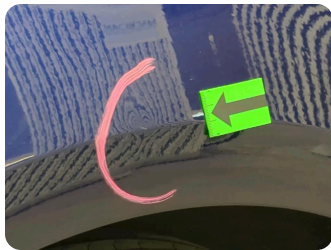
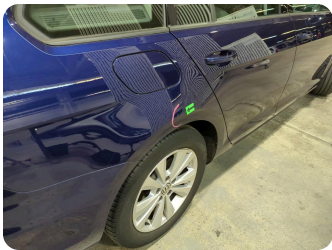
5 | Seitenwand hinten links

Typ	Delle(n)
Schweregrad	>3 cm - 4 cm
Reparaturmethode	Instandsetzen + lackieren
Ursache	Bei Inspektion festgestellt



## 6 | Heckklappe

Typ	Delle(n) und Kratzer
Schweregrad	>2 cm - 3 cm
Reparaturmethode	Instandsetzen + lackieren
Ursache	Bei Inspektion festgestellt



## 7 | Seitenwand hinten rechts

Typ	Delle(n)
Schweregrad	>2 cm - 3 cm
Reparaturmethode	Instandsetzen + lackieren
Ursache	Bei Inspektion festgestellt



Innenschäden



1 | Innenraum

Typ	Deformiert
Schweregrad	Unbekannt
Reparaturmethode	Keine Reparatur
Ursache	Bei Inspektion festgestellt

**Kommentare:** Folgeschäden durch Reifenlagerung auf Rücksitzbank möglich

Geschätzter reduzierter Wert2.072,78 €

KOMMENTARE

**i** Allgemeiner Hinweis

Service­nachweis fehlt WSS Austausch

Fahrzeugbilder

