



# VOLKSWAGEN Golf VII

## Golf Variant 2.0 TDI SCR DSG

|                     |                   |
|---------------------|-------------------|
| FIN                 | WVWZZZAUZLP524319 |
| Kilometerstand      | 109.281 km        |
| Erstzulassungsdatum | 14.11.2019        |

## AUFTRAGSDETAILS

Begutachtungsdatum 16.09.2025 09:59:54

## FAHRZEUGINFORMATIONEN

|                        |                   |
|------------------------|-------------------|
| FIN                    | WVWZZZAUZLP524319 |
| Kilometerstand         | 109.281 km        |
| Fahrzeugart            | Kombi             |
| Anzahl Türen           | 5                 |
| Erstzulassungsdatum    | 14.11.2019        |
| Kraftstoffart          | Diesel            |
| Marke                  | VOLKSWAGEN        |
| Modell                 | Golf VII          |
| Gesamtanzahl der Sitze | 5                 |

|                     |                     |
|---------------------|---------------------|
| Antriebsart         | Frontantrieb        |
| Getriebe            | Automatik           |
| Gänge               | 7                   |
| Interieurfarbe      | Anthrazit           |
| Fahrzeugfarbe       | Schwarz             |
| Fahrzeugkategorie   | Personenkraftwagen  |
| Metallic-Lackierung | Nein                |
| Polsterart          | Stoff und Alcantara |

## DOKUMENTE UND WARTUNG

|                         |    |
|-------------------------|----|
| Anzahl Schlüssel gesamt | 2  |
| Euro-Aufkleber          | Ja |

|                   |    |
|-------------------|----|
| Originalschlüssel | Ja |
| Betriebsanleitung | Ja |

## GEPRÜFTE AUSSTATTUNG DURCH DEN SACHVERSTÄNDIGEN

|                                     |                        |
|-------------------------------------|------------------------|
| Anhängerkupplungstyp                | Keine Anhängerkupplung |
| Anzahl der Ladekabel (Normalladung) | 0                      |

|                                  |                   |
|----------------------------------|-------------------|
| Elektrisch verstellbare Sitze VR | Nein              |
| Klimaanlagentyp                  | Klimaanlage auto. |

|                                      |      |                                       |                  |
|--------------------------------------|------|---------------------------------------|------------------|
| Anzahl der Ladekabel (Schnellladung) | 0    | Kofferraumabdeckung / Rollo vorhanden | Ja               |
| Art des Navigations-Datenträgers     | HD   | Multifunktionslenkrad                 | Ja               |
| Dachreling                           | Ja   | Navigation                            | Ja               |
| Doppelkabine                         | Nein | Scheinwerfertyp                       | Scheinwerfer LED |
| Einparkhilfe hinten                  | Ja   | Schiebedach elekt.                    | Nein             |
| Einparkhilfe vorn                    | Ja   | Sitzheizung vorne                     | Ja               |
| Elektrisch verstellbare Sitze VL     | Nein | Tempomat                              | Ja               |

## BEREIFUNG

### Montierte Reifen

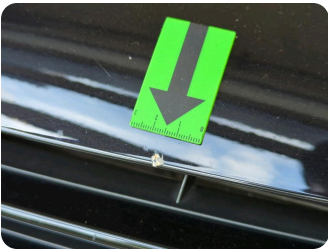
| Ort    | Position | Profiltiefe | Hersteller | Dimension        | Reifentyp | Felgenart | Pannensichere Bereifung |
|--------|----------|-------------|------------|------------------|-----------|-----------|-------------------------|
| Vorne  | Links    | 6,0 mm      | Dunlop     | 205/55 R 16 96 Y | Sommer    | Aluminium | -                       |
| Vorne  | Rechts   | 6,0 mm      | Dunlop     | 205/55 R 16 96 Y | Sommer    | Aluminium | -                       |
| Hinten | Links    | 6,0 mm      | Dunlop     | 205/55 R 16 96 Y | Sommer    | Aluminium | -                       |
| Hinten | Rechts   | 6,0 mm      | Dunlop     | 205/55 R 16 96 Y | Sommer    | Aluminium | -                       |

### Nicht montierte Reifen

| Ort | Position | Profiltiefe | Hersteller | Dimension        | Reifentyp | Felgenart | Pannensichere Bereifung |
|-----|----------|-------------|------------|------------------|-----------|-----------|-------------------------|
| -   | -        | 6,0 mm      | Pirelli    | 205/55 R 16 96 H | Winter    | Aluminium | -                       |
| -   | -        | 6,0 mm      | Pirelli    | 205/55 R 16 96 H | Winter    | Aluminium | -                       |
| -   | -        | 6,0 mm      | Pirelli    | 205/55 R 16 96 H | Winter    | Aluminium | -                       |
| -   | -        | 6,0 mm      | Pirelli    | 205/55 R 16 96 H | Winter    | Aluminium | -                       |



Äußere Schäden



2 | Motorhaube

|                  |                             |
|------------------|-----------------------------|
| Typ              | Korrosion                   |
| Schweregrad      | >0,5 cm - 1 cm              |
| Reparaturmethode | Lackieren                   |
| Ursache          | Bei Inspektion festgestellt |

Innenschäden



1 | Wartung

|                                    |                             |
|------------------------------------|-----------------------------|
| Typ                                | Wartung fällig              |
| Schweregrad                        | Nicht zutreffend            |
| Reparaturmethode                   | Keine Reparatur             |
| Ursache                            | Bei Inspektion festgestellt |
| Kommentare: Wartungsservice fällig |                             |

|                              |          |
|------------------------------|----------|
| Geschätzter reduzierter Wert | 387,57 € |
|------------------------------|----------|

KOMMENTARE

 Allgemeiner Hinweis

Servicenachweis fehlt

Fahrzeugbilder

