

VOLKSWAGEN GOLF7²

VIN	WVWZZZAUZJP040972
Immatriculation	ER-465-CV
Kilométrage	999 999 km
Première immatriculation	09/10/2017
Couleur carrosserie	Noir

DÉTAILS DE L'INSPECTION

Date de l'inspection	25/09/2025 16:56:54	Lieu de l'inspection	BCA Aunay
----------------------	---------------------	----------------------	-----------

INFORMATIONS SUR LE VÉHICULE

VIN	WVWZZZAUZJP040972	Modèle	GOLF7 ²
Kilométrage	999 999 km	Nbre sièges	5
Type de carrosserie	Berline	Transmission	Avant
Nbre portes	5	Couleur intérieur	Noir
Première immatriculation	09/10/2017	Couleur carrosserie	Noir
Marque	VOLKSWAGEN	Catégorie	Vehicule particulier

DOCUMENTS ET CLÉS

Nbre clés total	1	Certificat immatriculation (original)	Non
Nbre clés télécommandes	1	Certificat immatriculation (original)	N/A

OPTIONS

Batterie fonctionnante	Non	Nature de peinture	Metallisé
Cache bagages	Oui	Niveau carburant	0
Cric	Oui	Véhicule roulant	Non
GPS	Oui		

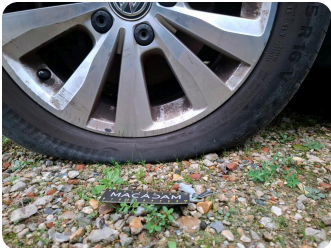
DOMMAGES

Dommages extérieurs



4 | Pneus

Type	Sans dégâts
Mode de réparation	Acceptable



5 | Pneu AVG

Type	Plat
Mode de réparation	E - Remplacer



6 | Pneu AVD

Type	Plat
Mode de réparation	E - Remplacer



7 | Poignée ext porte AVG

Type

Incomplet

Mode de réparation

E - Remplacer



8 | Pare-chocs AV

Type

Griffe(s)

Mode de réparation

Peindre



9 | Porte ARD

Type

Griffe(s)

Mode de réparation

Peindre





10 | Porte AVD

Type

Griffe(s)

Mode de réparation

Peindre



11 | Aile AVD

Type

Bosse(s)

Mode de réparation

LI - Réparer et peindre (complet)



14 | Pare-chocs AR

Type

Griffe(s)

Mode de réparation

Peindre



Dommages intérieurs



1 | Revêtement assise siège AVG

Type	Tache
Mode de réparation	Nettoyer



2 | Clef de contact TC

Type	Manque
Mode de réparation	Réparer/rempl. (montant forfaitaire)



3 | Revêtement assise AR

Type	Tache
Mode de réparation	Nettoyer



12 | Jante de secours

Type	Manque
Mode de réparation	E - Remplacer



13 | Pneu de secours

Type	Manque
Mode de réparation	E - Remplacer

Photos commerciales

