



VOLKSWAGEN Sharan

Sharan 1.4 TSI

FIN	WVWZZZ7NZMV003363
Kilometerstand	107.483 km
Erstzulassungsdatum	26.01.2021

AUFTRAGSDETAILS

Begutachtungsdatum 11.09.2025 09:23:46

FAHRZEUGINFORMATIONEN

FIN	WVWZZZ7NZMV003363
Kilometerstand	107.483 km
Fahrzeugart	Van
Anzahl Türen	5
Erstzulassungsdatum	26.01.2021
Kraftstoffart	Benzin
Marke	VOLKSWAGEN
Modell	Sharan
Gesamtanzahl der Sitze	5

Antriebsart	Frontantrieb
Getriebe	Schaltgetriebe
Gänge	6
Interieurfarbe	Hellgrau
Fahrzeugfarbe	Blau
Fahrzeugkategorie	Personenkraftwagen
Metallic-Lackierung	Nein
Polsterart	Stoff

DOKUMENTE UND WARTUNG

Anzahl Schlüssel gesamt	2
Euro-Aufkleber	Ja

Originalschlüssel	Ja
Betriebsanleitung	Ja

GEPRÜFTE AUSSTATTUNG DURCH DEN SACHVERSTÄNDIGEN

Anhängerkupplungstyp	Anhängerkupplung schwenkbar
Anzahl der Ladekabel (Normalladung)	0

Klimaanlagentyp	Klimaanlage auto.
Kofferraumabdeckung / Rollo vorhanden	Ja

Anzahl der Ladekabel (Schnellladung)	0	Multifunktionslenkrad	Ja
Art des Navigations-Datenträgers	HD	Navigation	Ja
Dachreling	Ja	Scheinwerfertyp	Scheinwerfer LED
Einparkhilfe hinten	Ja	Schiebedach elekt.	Nein
Einparkhilfe vorn	Ja	Sitzheizung vorne	Ja
Elektrisch verstellbare Sitze VL	Nein	Tempomat	Ja
Elektrisch verstellbare Sitze VR	Nein		

BEREIFUNG

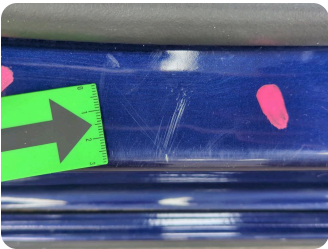
Montierte Reifen

Ort	Position	Profiltiefe	Hersteller	Dimension	Reifentyp	Felgenart	Pannensichere Bereifung
Vorne	Links	7,0 mm	Goodyear	215/60 R 16 95 V	Sommer	Aluminium	-
Vorne	Rechts	7,0 mm	Goodyear	215/60 R 16 95 V	Sommer	Aluminium	-
Hinten	Links	5,0 mm	Goodyear	215/60 R 16 95 V	Sommer	Aluminium	-
Hinten	Rechts	5,0 mm	Goodyear	215/60 R 16 95 V	Sommer	Aluminium	-

Nicht montierte Reifen

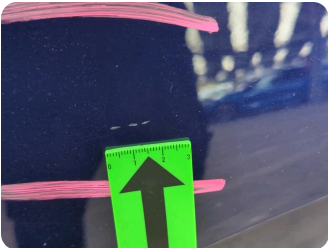
Ort	Position	Profiltiefe	Hersteller	Dimension	Reifentyp	Felgenart	Pannensichere Bereifung
-	-	6,0 mm	Pirelli	215/60 R 16 95 H	Winter	Aluminium	-
-	-	6,0 mm	Pirelli	215/60 R 16 95 H	Winter	Aluminium	-
-	-	6,0 mm	Pirelli	215/60 R 16 95 H	Winter	Aluminium	-
-	-	6,0 mm	Pirelli	215/60 R 16 95 H	Winter	Aluminium	-

Äußere Schäden



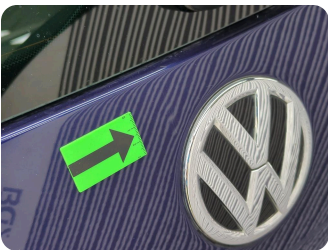
1 | Einstiegsschweller hinten links

Typ	Kratzer
Schweregrad	>2 cm - 3 cm
Reparaturmethode	Lackieren
Ursache	Bei Inspektion festgestellt



2 | Kotflügel vorne links

Typ	Kratzer
Schweregrad	>1 cm - 2 cm
Reparaturmethode	Lackieren
Ursache	Bei Inspektion festgestellt



3 | Heckklappe

Typ	Delle(n)
Schweregrad	>2 cm - 3 cm
Reparaturmethode	Instandsetzen + lackieren
Ursache	Bei Inspektion festgestellt



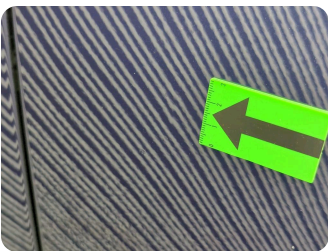
4 | Seitenwand hinten rechts

Typ	Delle(n)
Schweregrad	>4 cm - 6 cm
Reparaturmethode	Instandsetzen + lackieren
Ursache	Bei Inspektion festgestellt



5 | Einstiegsschweller vorne rechts

Typ	Kratzer
Schweregrad	>2 cm - 3 cm
Reparaturmethode	Lackieren
Ursache	Bei Inspektion festgestellt



6 | Kotflügel vorne rechts

Typ	Delle(n)
Schweregrad	>2 cm - 3 cm
Reparaturmethode	Instandsetzen + lackieren
Ursache	Bei Inspektion festgestellt

Fahrzeugbilder

