

# Zustandsbericht / Minderwertgutachten

## Vorgang

Auftraggeber  
Besichtigung

ALD AutoLeasing D GmbH Flotte, Nedderfeld 95, 22529 Hamburg  
07.10.2025

## Bemerkungen

**Der im Zustandsbericht festgestellte Fahrzeugzustand bezieht sich nur auf die festgestellten Schäden oder Mängel, die über die normale Abnutzung entsprechend der Laufzeit/Laufleistung bzw. über das übliche Verschleißmaß hinausgehen.**

**Die Besichtigung umfasste eine äußere Inaugenscheinnahme des Fahrzeuges ohne die Demontage von Verkleidungsteilen etc.**

**Das Ergebnis der Besichtigung wurde nach den Kriterien des Auftraggebers (faire Fahrzeugbewertung) durchgeführt.**

**Die hier aufgeführten Positionen berücksichtigen nur Schäden, die gemäß „faire Fahrzeugbewertung“ als „nicht akzeptierter Zustand“ einzustufen sind.**

Bei der Lackschichtdickenmessung wurden bei mindestens drei Messungen pro Bauteil Lackschichtdicken von 100 µm bis 130 µm festgestellt.

Es wurde eine optische Überprüfung auf Vorschäden und eine Lackschichtdickenmessung vorgenommen. Die augenscheinliche Überprüfung sowie die Lackschichtdickenmessung ergaben keine Hinweise auf Nachlackierungen, Instandsetzungsarbeiten oder reparierte Vorschäden.

Die vorgefundenen Besichtigungsbedingungen waren ausreichend. Abgasrelevante Baugruppen wurden messtechnisch nicht überprüft. Folglich wurden Mängel, die nur bei einer Abgasuntersuchung feststellbar sind, nicht berücksichtigt.

## Fahrzeugdaten

Erstzulassung	20.09.2022	Fahrzeugart	Personenkraftwagen
Hersteller	Volkswagen	Typ / Verkaufsbez.	Arteon Shooting Brake (3H9)(07.2020->) / Arteon Shooting Brake 2.0 TDI R-Line (EURO 6d)
Aufbauart	Kombi	Fahrzeug-Ident.-Nr.	WVWZZZ3HZPK001032
HSN / TSN	0603 / CMR	DAT Europa-Code®	019051590210001
DAT Marktindex	DE001 6326	Km-Stand abgelesen	97979
Energiequelle / Kraftstoff	Diesel	Zylinderanzahl	/
Leistung (kW)	110	Hubraum (ccm)	1968
Schadstoffklasse:	EURO6;WLTP;AP;PI/CI; M, Getriebe		Automatik /
Felgen	N1 I Leichtmetall	Farbe / Farbe	Mangangrau Metallic / Metallic / 5V, LB7R / Grau

Es wird unterstellt, dass die Gesamtleistung dem abgelesenen Km-Stand entspricht.

## Räder / Reifen

Achse	Reifenbezeichnung	Hersteller/Typ	Art	Profiltiefe
1 links	245 / 40 R 19 94 W	Pirelli / P-Zero (PZ4) FSL	S /O	4 mm
rechts	245 / 40 R 19 94 W	Pirelli / P-Zero (PZ4) FSL	S /O	4 mm
2 links	245 / 40 R 19 94 W	Pirelli / P-Zero (PZ4) FSL	S /O	5 mm
rechts	245 / 40 R 19 94 W	Pirelli / P-Zero (PZ4) FSL	S /O	5 mm
Pannenset				

S/ Sommer; /O Original; /F Runflat;

## zusätzlicher Reifensatz

Reifenbezeichnung	Hersteller/Typ	Art	Profiltiefe
215 / 55 R 17 94 H	Continental / WinterContact TS 870 P	W /O	6 mm
215 / 55 R 17 94 H	Continental / WinterContact TS 870 P	W /O	6 mm
215 / 55 R 17 94 H	Continental / WinterContact TS 870 P	W /O	6 mm
215 / 55 R 17 94 H	Continental / WinterContact TS 870 P	W /O	6 mm

W/ Winter; /O Original;

Felgen: Leichtmetall

## Serienausstattung

Serie: Airbag Fahrer-/Beifahrerseite, Beifahrerairbag abschaltbar, Knieairbag Fahrerseite, Aktive Frontklappe, Antennen-Diversity, Anti-Blockier-System (ABS), Antriebs-Schlupfregelung (ASR), Antriebsart: Frontantrieb, App-Connect inkl. App-Connect Wireless (Apple CarPlay, Android Auto), App-Connect inkl. App-Connect Wireless und Apple CarPlay, Ausstattung R-Line, Ausstattungs-Paket: Easy Open & Close, Automatische Fahrlichtschaltung (ALS) mit Leaving Home / Coming-Home-Lichtfunktion, Außenspiegel elektr. verstell-, heiz- und anklappbar, Spiegelabsenkung und Umfeldleuchte, Batterie 59 Ah, Bremsassistent, Chrom-Paket 2, Chromleisten an Seitenfenstern, Dachhimmel Stoff, schwarz, Diebstahlsicherung für Räder (Felgenschlösser), Digital Cockpit (Instrumentenanzeige digital), Doppeltonhorn, Einparkhilfe vorn und hinten, Einstiegsleisten vorn und hinten (Einleger in Edelstahl), Einstiegsleuchten in den Türen vorn LED, Elektron. Differentialsperre (EDS), Elektron. Stabilitäts-Programm (ESP) mit Bremskraftverstärker elektro-mechanisch, Fahrassistenten-System: Autom. Distanzregelung (ACC inkl. Stop&Go-Funktion), Fahrassistenten-System: Berganfahr-Assistent, Fahrassistenten-System: Fahrprofilwahl, Fahrassistenten-System: Fernlichtregulierung (Light Assist), Fahrassistenten-System: Fußgängererkennung, Fahrassistenten-System: Müdigkeitserkennung, Fahrassistenten-System: Umfeldbeobachtungssystem (Front assist) mit City-Notbremsfunktion, Fahrassistenten-System: Verkehrszeichenerkennung, Fußraumbeleuchtung vorn LED, Gepäckraum-Abtrennung (Netztrennwand), Gepäckraumabdeckung / Rollo, Getriebe 7-Gang - Doppelkupplungsgetriebe DSG, Heckleuchten LED in 3D-Optik, Blinkleuchten dynamisch, Innenraumfilter: Aktiv Kombifilter, Innenspiegel mit Abblendautomatik, Isofix-Aufnahmen für Kindersitz an Rücksitze (inkl. i-Size-Kindersitze), Karosserie: 5-türig, Klimaanlage, Kopf-Airbag-System vorn und hinten inkl. Seitenairbag vorn, Kopfstützen hinten (3-fach), Kopfstützen vorn sicherheitsoptimiert, Kältemittel R 1234 YF, Lenksäule (Lenkrad) mechan. verstellbar, Höhen-/Längsverstellung, Leseleuchten vorn und hinten LED, Mittelarmlehne vorn mit Ablagefach und Luftausströmer hinten, Mobile Online Dienste Vorbereitung We Connect und We Connect Plus, Modellpflege, Motor 2,0 Ltr. - 110 kW TDI, Motor 2,0 Ltr. - 110 kW TDI KAT (DTSA), Multimedia-Schnittstelle USB (Typ C, 45 W), Nebelschlussleuchte, Notrufsystem, Parkbremse elektrisch mit Auto-Hold-Funktion, Pedale Edelstahl, Progressivlenkung, Radioempfang digital (DAB+), Rußpartikelfilter, Rücksitzlehne geteilt mit Mittelarmlehne und Durchladeeinrichtung, SCR-System (AdBlue-Technologie), Schadstoffarm nach Abgasnorm Euro 6d, Schalt-/Wählhebelgriff Leder, Scheibenwaschdüsen heizbar, Scheibenwischer mit Regensensor, Scheinwerfer LED, Sicherheitsgurte hinten außen mit Gurtstraffer, Sicherheitsgurte vorn mit Gurtstraffer, höhenverstellbar, Sitz vorn links ErgoComfort (inkl. Lehnenverstellung elektrisch), Sitzbezug / Polsterung: Stoff / Mikrovlies ArtVelours, Sitze: Top-Komfortsitze vorn, Sitzheizung vorn, Start/Stop-Anlage, Stoßfänger R-Line, Türschutzleisten unten verchromt, Warnanlage für Sicherheitsgurte vorn und hinten, Wartung: Longlife-Service, Wegfahrsperre (elektronisch), Zentralverriegelung

### Sonderausstattung

Code	Bezeichnung
37581	Ambiente-Beleuchtung (30 Farben)
25824	Audio-Navigationssystem Discover Pro Streaming & Internet (Touchscreen, Bluetooth, USB)
2751	Business-Paket Premium mit Navigation
22711	Frontscheibe heizbar (drahtlos) und infrarot-reflektierend
33315	Lendenwirbelstützen vorn, links elektr. verstellbar und Massagefunktion
69415	Lenkrad heizbar (Sport/Leder) mit Multifunktion und Schaltfunktion
49369	LM-Felgen 8x19 (Montevideo, schwarz, glanzgedreht)
11000	Metallic-Lackierung
25903	Reifendruck-Kontrollsystem
39804	Rückfahrkamera (Rear View)
23103	Seitenscheiben hinten und Heckscheibe abgedunkelt
24701	Sound-System Harman-Kardon

### Allgemeinzustand und Wartung

Abgesehen von den beschriebenen Schäden/Mängeln weist das Fahrzeug/Objekt einen, bezogen auf Alter und Nutzung, üblichen Gesamtzustand auf.

Wartungsnachweis: fehlt

### Nicht akzeptierter Zustand / Ausstehende Reparaturen

#### Bezeichnung des Schadens / Rep.-Weg

1. Service fällig (kein Nachweis vorhanden), durchführen,

### Akzeptierter Zustand / Gebrauchsspuren

Folgende Schäden sind in Anbetracht des Alters, der Laufleistung und dem Einsatzzweck als Gebrauchsspur einzustufen.

#### Bezeichnung des Schadens

Leichter Steinschlag im Frontbereich (inkl. Frontscheibe), Gebrauchsspur, Motorhaube, eingedellt, Gebrauchsspur, (Bild 7)  
Tür hinten links, eingedellt, Gebrauchsspur, (Bild 8)  
Tür hinten rechts, eingedellt, Gebrauchsspur, (Bild 9)  
Lackierung, leichte Schrammen rundum, Gebrauchsspur,

### Fehlende Teile

1. HU Bericht

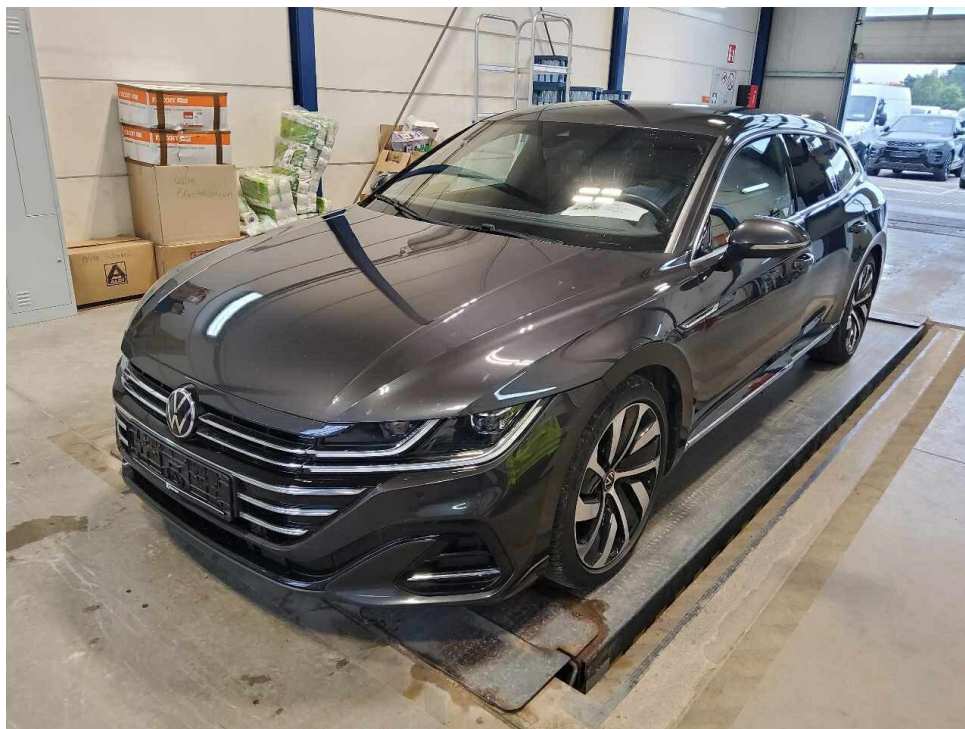


Bild 1 : Diagonal von vorne

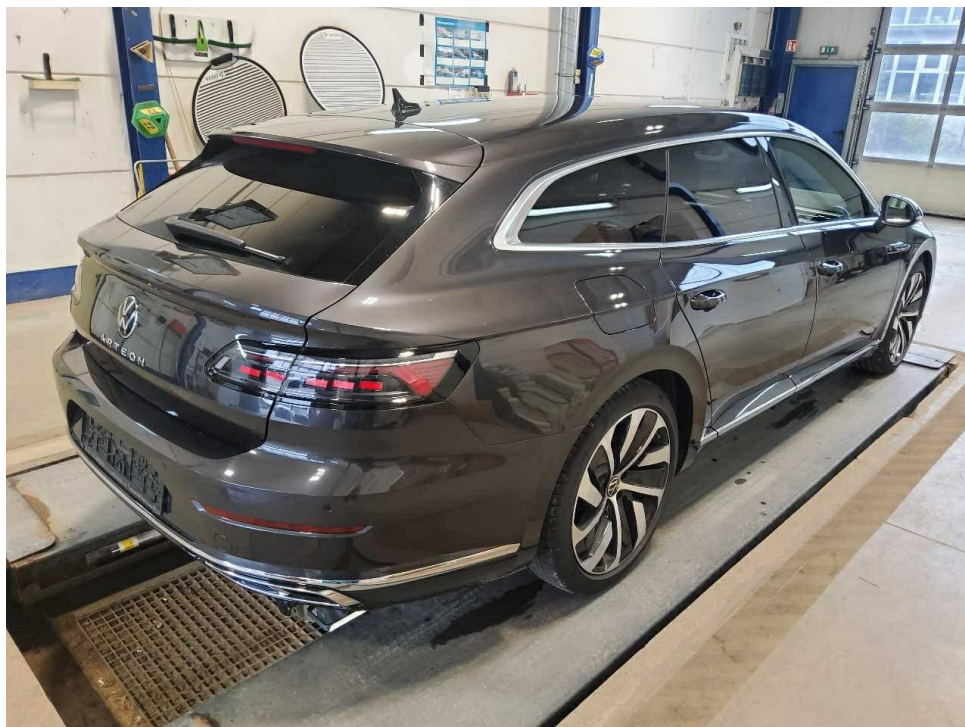


Bild 2 : Diagonal von hinten





Bild 3 : Tacho mit KM Stand



Bild 4 : Innenraum durch Beifahrertür



Bild 5 : Dach von hinten nach vorne

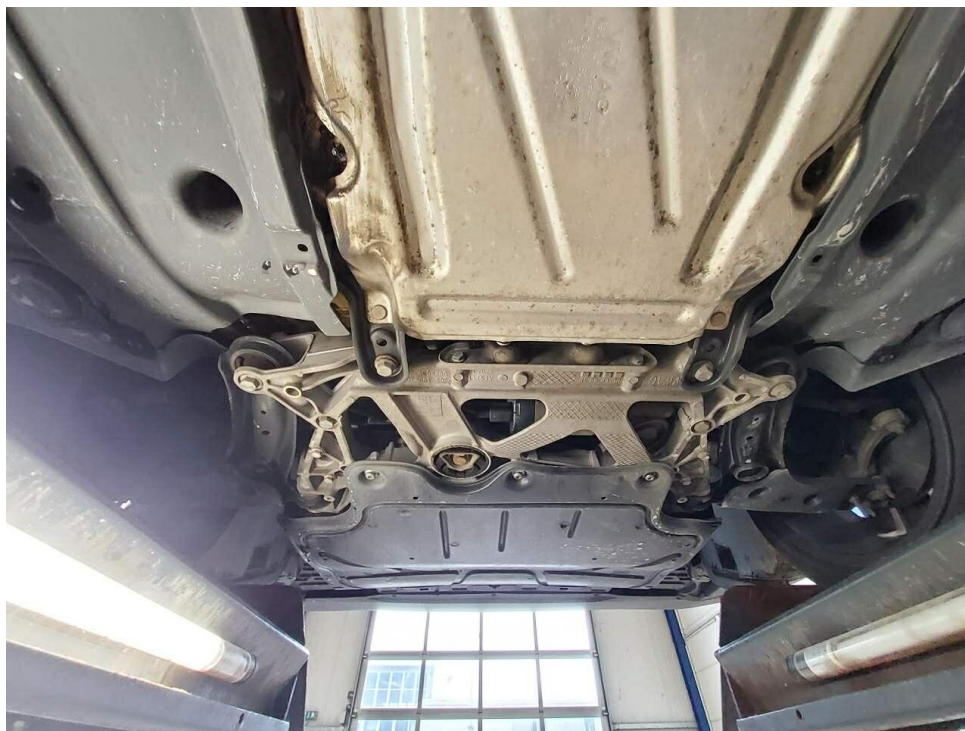


Bild 6 : Unterboden-Antriebsaggregat





Bild 7 : Motorhaube, eingedellt, Gebrauchsspur

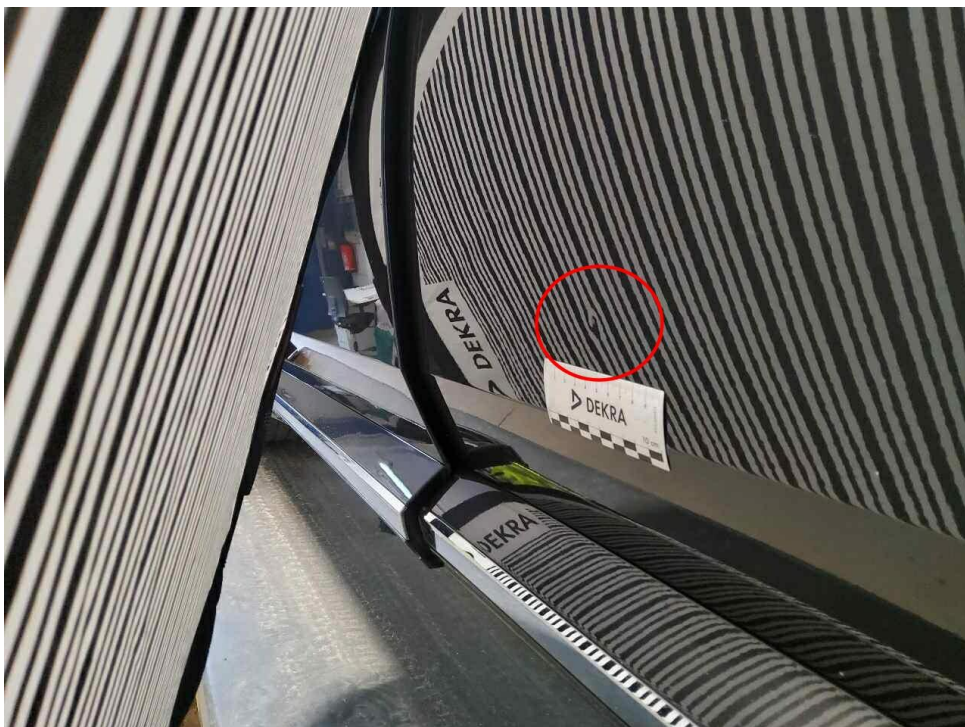


Bild 8 : Tür hinten links, eingedellt, Gebrauchsspur



Bild 9 : Tür hinten rechts, eingedellt, Gebrauchsspur