



Expertise

Protokollnummer: 41277353  
Auftrags-Nr / Referenz: 25110164  
Besichtigungsdatum: 26.08.2025

Hersteller: Volkswagen	Modell: Passat Variant 2.0 TDI SCR DSG Business
FIN: WVVZZZ3CZNE077366	



Angaben zum Fahrzeug	
Hersteller / Typ / Modell / Ausstattung	
Volkswagen Passat Variant 2.0 TDI SCR DSG Business	
Fahrgestellnummer	WVVZZZ3CZNE077366
Laufleistung (abgelesen)	58.838 km
Erstzulassung	05.07.2022
Anzahl Halter	1
Nächste HU (Bericht lag nicht vor)	07/2027
Leistung / Hubraum	110 kw / 1.968 ccm
Kraftstoffart / Zylinder	Diesel / 4
Getriebe / Anzahl Gänge	Automatik / 7
Antriebsart	Frontantrieb
Fahrzeugart	PKW Kombi
Farbe / Farbcode	Mangangrau-metallic (B7R)
Türen / Sitze	5 / 5
Polsterart	Stoff
Polsterfarbe	Schwarz-Grau



## Angaben zum Fahrzeug

<b>Wartungsheft / Nachweis</b>	digitaler Nachweis / vollständig	<b>Restlauf bis Service</b>	22.400 km
<b>Letzte Wartung am / bei</b>	07/2025 bei 58.631 km		
<b>Schlüssel ist/soll</b>	2 / 2	<b>FZG-Dokumente</b>	ZB#2 (B) lag vor (Kopie), ZB#1 (S) lag nicht vor
		<b>BriefNr</b>	GJ227755
<b>Vorschaden / Unfall</b>	Feststellbar	<b>Nachlackierung</b>	Feststellbar
<b>Besichtigungsbedingungen</b>	ausreichend	<b>Hubmittel / Grube</b>	ja
<b>Probefahrt</b>	nicht durchgeführt	<b>Motorlauf</b>	durchgeführt
<b>HSN/TSN</b>	0603 / BQS 02923		
<b>Abgasnorm</b>	EURO6;WLTP;AP;PI/CI; M, N1 I	<b>Feinstaubplakette</b>	
<b>zul. Gesamtgewicht</b>	2.200 kg	<b>Leergewicht</b>	

## Bereifung

### Montierte Bereifung

#	Reifengröße	Reifentyp	Hersteller	Profiltiefe
1)	215/60 R16 95V	Sommerreifen auf Leichtmetall	Continental	3mm / 3mm
2)	215/60 R16 95V	Sommerreifen auf Leichtmetall	Continental	5mm / 5mm

### Zusatzbereifung

#	Reifengröße	Reifentyp	Hersteller	Profiltiefe
1)	215/60 R16 95H	Winterreifen auf Stahl mit Radzierblende	Dunlop	4mm / 4mm
2)	215/60 R16 95H	Winterreifen auf Stahl mit Radzierblende	Dunlop	8mm / 8mm

### Ersatz

Typ	Reifengröße	Reifentyp	Hersteller	Profiltiefe
	Tirefit	Ablaufdatum 04/2026		

**Legende: Profiltiefenangabe für Reifen links an erster Stelle, für Reifen rechts an zweiter Stelle der Achse in Fahrtrichtung**



## Ausstattung

### Serienausstattung

- Airbag für Fahrer und Beifahrer
- Anti-Blockier-System (ABS)
- Automatische Distanzregelung ACC "stop & go", inkl. Geschwindigkeitsbegrenzer
- Becherhalter (2) vorn
- Bremsleuchte, dritte
- Dachhimmel in Mistralgrau
- Dieselpartikelfilter
- Einparkhilfe - Warnsignale bei Hindernissen im Front- und Heckbereich
- Elektronisches Stabilisierungsprogramm und elektromechanischer Bremskraftverstärker
- Frontscheibe in Verbundsicherheitsglas, wärme- und geräuschkämmend
- Getriebe: 7-Gang DSG
- ISOFIX-Halteösen
- Kopfstützen (3) hinten
- LED-Nebelscheinwerfer und Abbiegelicht
- LED-Scheinwerfer mit Tagfahrlicht
- Leuchtweitenregulierung
- Multifunktionsanzeige "Premium" mit mehrfarbigem Display
- Netztrennwand
- Notbremsassistent "Front Assist" (für automatische Distanzregelung ACC bis 210 km/h)
- Polster: Stoff "Business"
- Radio "Composition"
- Radiozubehör: Digitaler Radioempfang DAB+
- Räder: 4 Leichtmetallräder "Sepang" 6,5 J x 16
- Rücksitzbank ungeteilt, Lehne asymmetrisch geteilt umklappbar, mit Mittelarmlehne
- Servolenkung
- Sicherheitsgurte: Dreipunkt-Automatiksicherheitsgurt
- Sitze: Lendenwirbelstützen vorn
- Spurhalteassistent "Lane Assist"
- Steckdose, 12-V, an der Mittelkonsole hinten
- Textilfußmatten
- Warnton und -leuchte für nicht angelegte Gurte vorn und hinten

### Sonderausstattung

- App-Connect Wireless (Volkswagen bietet gleich drei Schnittstellen zur Anbindung von Smartphones mit zahlreichen Möglichkeiten: - Apple CarPlay - Android Auto von Google - MirrorLink)
- Lackierung: Metallic
- Proaktives Insassenschutzsystem und Spurwechselassistent "Side Assist" (Proaktives Insassenschutzsystem in Verbindung mit "Front Assist" und "Side Assist" - Spurwechselassistent "Side Assist" und Ausparkassistent)

- Airbag, Kopfairbagsystem für Front- und Fondpassagiere
- App-Connect
- Außenspiegel elektrisch einstell-, beheizbar, Umfeldbeleuchtung
- Berganfahrassistent
- Chromleisten an den Seitenfenstern
- Dachreling schwarz
- Drehzahlmesser
- Einstiegs-/Warnleuchten in LED-Technik in den Türen vorn
- Elektronische Parkbremse inkl. Auto-Hold-Funktion
- Fahrlichtschaltung automatisch
- Fernentriegelung für Gepäckraumklappe
- Fußgängererkennung
- Gepäckraumboden aufstellbar
- Innenleuchten mit Abschaltverzögerung und Dimmfunktion
- Klimaanlage
- Kopfstützen vorn
- LED-Rückleuchten
- Lenkrad: Multifunktionslenkrad in Leder, mit Schaltwippen
- Mittelarmlehne vorn höhen- und längseinstellbar, mit Ablagebox
- Müdigkeitserkennung
- Nichtraucher Ausführung
- Notruf-Service
- Paket: Licht-und-Sicht-Paket "Plus"
- Proaktives Insassenschutzsystem in Verbindung mit "Front Assist"
- Reifenkontrollanzeige (passive)
- Räder: Tire Mobility Set
- Schalthebelknopf in Leder
- Schlüssellooses Startsystem "Keyless Start" ohne Safe-Sicherung
- Sitze: Komfortsitze vorn
- Sitze: Vordersitze höhen-einstellbar
- Start-Stopp-System
- Telefonschnittstelle
- Verbandtasche, Warndreieck und Warnweste
- Wegfahrsperre, elektronisch

- Fahrwerk: Federung hinten mit vollautomatischer Niveauregulierung
- Gepäckraum-Schutzmatte herausnehmbar (Rückseite der Rücksitzbanklehne mit Gummibelag in schwarz)



- Seitenscheiben hinten und Heckscheibe abgedunkelt
- Sitze: Lendenwirbelstützen vorn, Fahrerseite elektrisch inkl. Massagefunktion
- Sprachbedienung
- Telefonschnittstelle "Comfort" mit induktiver Ladefunktion (Freisprecheinrichtung)

- Navigationssystem "Discover Media" inkl. "Streaming & Internet" (4x20 Watt Bedienungsfläche mit Annäherungssensorik Doppel-Tuner mit Phasen-Diversity Fahrzeug-Menü geschwindigkeit. Lautstärkeanpas. Karte 2D-Darstellung Klangregel. 3-fach TFT-Display mit Touchscr.-Bedien. Navi."Discover Media" inkl. "Streaming & Internet" MP3 Radio Telefonkontakt-Adres.für Navi. Telefonschnitt. 2 USB auch für iPod/iPhone Verkehrszeichenerk. "VW Media Control" We Connect Plus, 3Jahre, inkl. We Connect Zielführ. dynam.-RDS TMC-Tuner)

## Kurze Sachverständige Feststellungen

Vorgelegte Dokumente	Zum Zeitpunkt der Besichtigung lag die Zulassungsbescheinigung Teil 2 (Brief) vor, die Zulassungsbescheinigung Teil 1 (Schein) lag nicht vor. (Kopie)
FIN-Vergleich	Die Fahrzeug-Identifizierungsnummer (FIN) wurde am Fahrzeug abgelesen und die Übereinstimmung im Verlauf der Besichtigung durch den Unterzeichner mit den vorgelegten Unterlagen festgestellt.
Besichtigung	Die Besichtigungsbedingungen waren zur Beurteilung des Fahrzeuges ausreichend. Zur Untersuchung des Fahrzeuges standen Hubmittel bzw. eine Grube zur Verfügung.
Probefahrt	Es wurde bei der Besichtigung des Fahrzeuges keine Probefahrt/keine Rangierfahrt durchgeführt.
Motorlauf	Ein Probelauf des Motors wurde durchgeführt.

## Wertmindernde Faktoren

Nr.	Bauteilgruppe	Beschreibung
1	Sonstiges	Hauptuntersuchung - kein Nachweis - kein Abzug
2	Außenspiegel links	Abdeckkappe - Kratzer - Smart Repair
3	Heckklappe/-tür	Heckklappe - Delle(n) - sanft instandsetzen
4	Tür vorn rechts	Tür (Wellig, Leiste geht ab.) - nicht fachgerecht instandgesetzt - instandsetzen und lackieren
5	Tür hinten links	Tür (Verkratzt) - verformt - instandsetzen und lackieren
6	Seitenwand links	Seitenwand - Kratzer - lackieren

## Gebrauchsspuren

Nr.	Bauteilgruppe	Beschreibung
1	Stoßfänger hinten	Stoßfänger hinten - Kratzer - kein Abzug

Das Fahrzeug weist dem Alter und Einsatz entsprechende Gebrauchsspuren auf.

## Fehlteile

### Beschreibung

Ausrüstung - Verzurrröse (Beide, hinten)

## Vorschäden

Nr.	Vorschaden	Schadenhöhe (netto)
1	Heck, Angabe durch Nutzer/Auftraggeber, vom 18.06.2024	698,76 €
2	Seite links, Angabe durch Nutzer/Auftraggeber, vom 02.07.2024	3.690,37 €
3	Seite rechts, Angabe durch Nutzer/Auftraggeber, vom 12.12.2022	4.404,73 €

## Nachlackierungen



#### Nr. Nachlackierung

- 1 Kotflügel links, fachgerecht ausgeführt, Reparaturrechnung nicht vorhanden
- 2 Kotflügel rechts, fachgerecht ausgeführt, Reparaturrechnung nicht vorhanden
- 3 Motorhaube, fachgerecht ausgeführt, Reparaturrechnung nicht vorhanden
- 4 Seitenwand rechts, fachgerecht ausgeführt, Reparaturrechnung nicht vorhanden
- 5 Tür vorne links, fachgerecht ausgeführt, Reparaturrechnung nicht vorhanden
- 6 Tür vorne rechts, nicht fachgerecht ausgeführt, Reparaturrechnung nicht vorhanden

#### Lackschichtdickenmessung

Kotflügel links	205 µm	Kotflügel rechts	172 µm
Motorhaube	339 µm	Seitenwand rechts	153 µm
Tür vorne links	162 µm	Tür vorne rechts	164 µm

#### Auftrag/Auftragsumfang

Es wurde der Auftrag erteilt, ein Verkaufsbericht über das beschriebene Fahrzeug zu erstellen. Dieses beinhaltet folgende Umfänge:

- Beschreibung von kernrelevanten Angaben zum Fahrzeug
- Dokumentation von Ausstattungsmerkmalen  
(Lieferung durch Drittdienstleister)
- Dokumentation von Schäden, Mängeln, Fehlteilen
- Dokumentation von Vorschäden, unreparierten Vorschäden, Nachlackierungen
- eine kurze Sicht- oder Funktionsprüfung der Ausstattungsdetails sofern möglich.  
(Funktionsprüfungen von Fahrerassistenzsysteme gehören nicht zum Leistungsumfang!)
- eine Fotodokumentation des Fahrzeuges

#### Grundlage zum Auftrag

Grundlage dieses Produktes stellt der Leitfaden für Fahrzeugrücknahmen und Bewertungen der Alphabet Fuhrpark GmbH dar. Die expliziten Feststellungen im Einzelfall trifft der Sachverständige objektiv im Rahmen der vorgegebenen Standards aufgrund eigener Sachkunde.

Die Fahrzeugbesichtigung erfolgt im demontagefreien Zustand.

Schäden oder Mängel welche erst im Rahmen von Zerlege-/ Diagnosearbeiten oder durch erweiterte Kenntnisse festgestellt werden können, verbleiben im Bereich des Prognoserisikos. Ein erweitertes Risiko besteht durch verschwiegene Mängel welche durch arglistige Täuschung hervorgerufen, und durch den sachverständigen nicht identifizierbar waren.

Schäden oder Mängel, die aus einer normalen Nutzung bzw. Abnutzung des Fahrzeuges entstanden sind, werden gemäß dem zugrunde gelegten Standard akzeptiert.

Ein expliziter Ausweis und eine monetäre Betrachtung der zu erwartenden Merkmale innerhalb des Produktes erfolgten nicht.

Merkmale, welche in ihrer Art und Ausprägung leicht über den üblichen Gebrauch hinausgehen jedoch keine inakzeptable Beschädigung darstellen, werden ggf. unter Gebrauchsspuren dokumentiert und ausgewiesen.

Schäden oder Mängel, welche gemäß dem zugrunde gelegten Standard, nicht mehr einer normalen Nutzung bzw. Abnutzung zugeordnet werden können, werden im Produkt unter Wertmindernde Faktoren aufgelistet.

Je nach Produktspezifikation kann ein monetärer Ausweis erfolgen. Insofern dieses stattfindet können die Kosten zu 100% dargestellt sein oder anteilig gemäß Fahrzeugalter und Laufleistung.

#### Vorschäden

Laut vorliegenden Informationen wurden am Fahrzeug Vorschäden instandgesetzt. Reparaturspuren, die Rückschlüsse auf den Instandsetzungsbereich des Schadens ermöglichen, waren bei der Besichtigung nicht erkennbar.



## Bemerkungen

Der beiliegende Winterradsatz ist nicht Bestandteil der vorliegenden Fahrzeugausstattung.





**Abbildung 1:** Schräg vorne (links)



**Abbildung 2:** Schräg vorne (rechts)



**Abbildung 3:** Schräg hinten (links)



**Abbildung 4:** Schräg hinten (rechts)



**Abbildung 5:** Innenraum vorne



**Abbildung 6:** Innenraum hinten



Abbildung 7: Kombiinstrument



Abbildung 8: Instrumententafel



Abbildung 9: Innenraum 360° Ansicht ([Online Link](#))



Abbildung 10: Laderaum



Abbildung 11: FIN



Abbildung 12: Montierte Bereifung



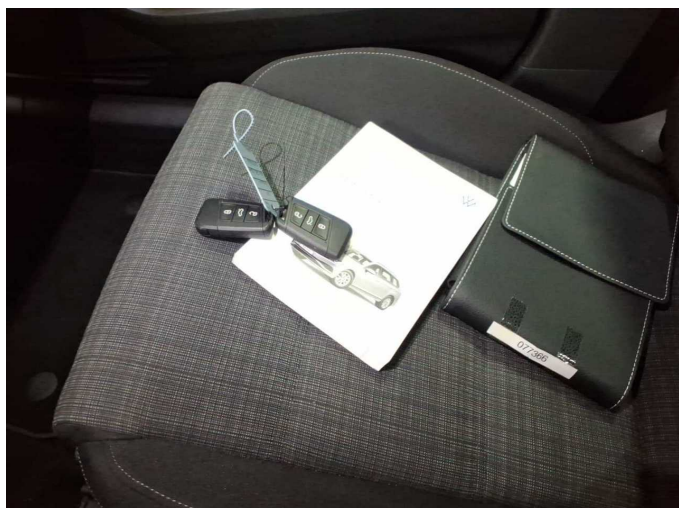


Abbildung 13: Dokumente

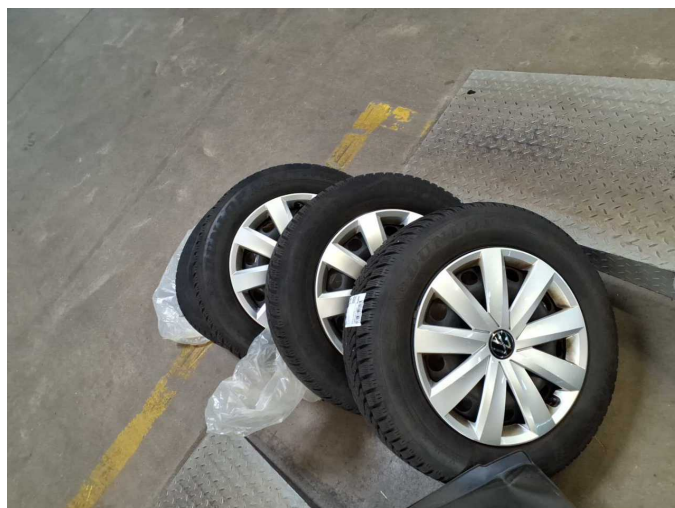


Abbildung 14: Zusatzbereifung



Abbildung 15: Navigation



Abbildung 16: Sonstiges

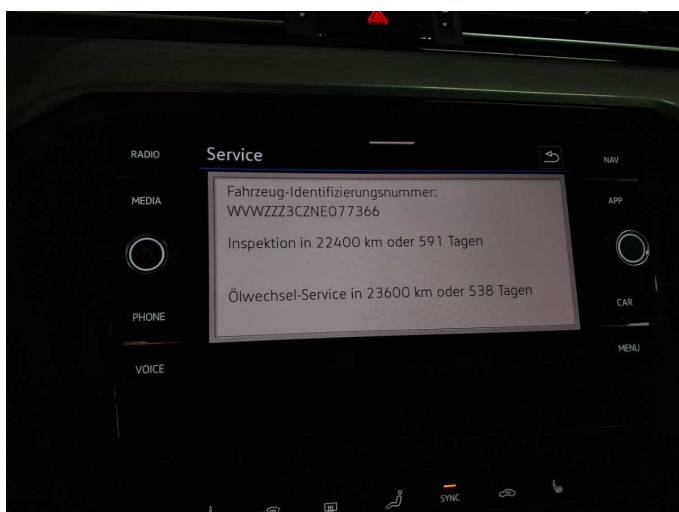


Abbildung 17: Sonstiges

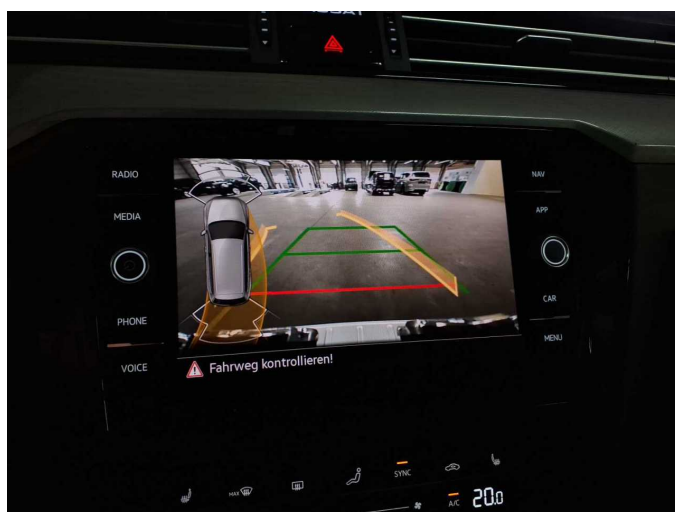


Abbildung 18: Sonstiges



Abbildung 19: Sonstiges



Abbildung 20: Sonstiges



Abbildung 21: Sonstiges



Abbildung 22: Sonstiges

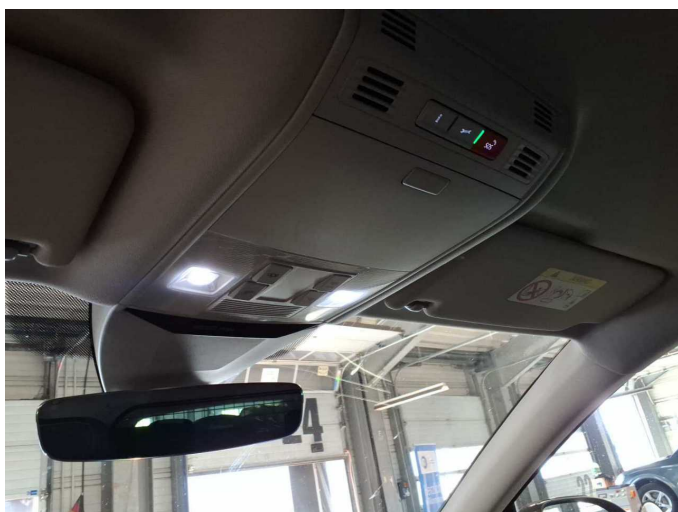


Abbildung 23: Sonstiges



Abbildung 24: Sonstiges





Abbildung 25: Sonstiges

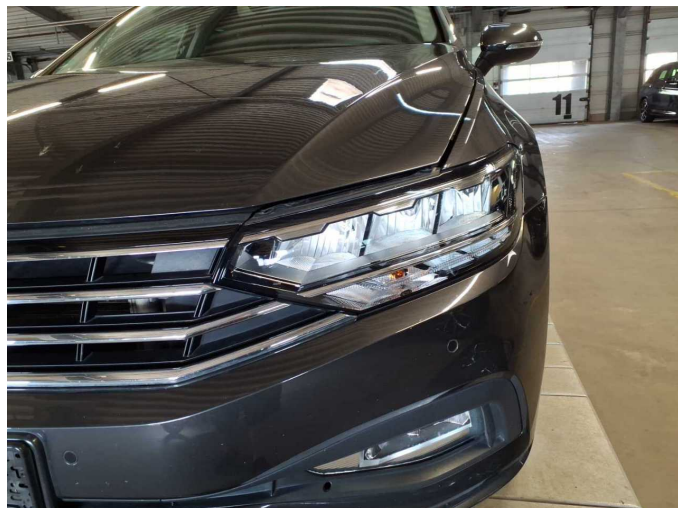


Abbildung 26: Sonstiges



Abbildung 27: Sonstiges



Abbildung 28: Sonstiges



Abbildung 29: Sonstiges

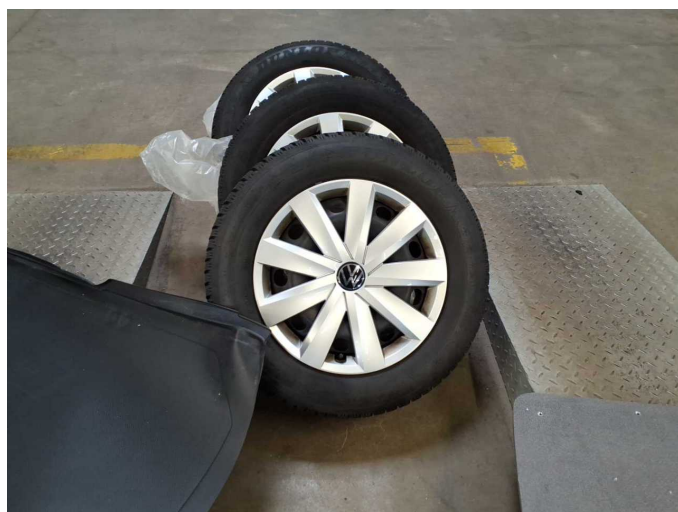


Abbildung 30: Sonstiges





**Abbildung 31:** Sonstiges



**Abbildung 32:** Sonstiges



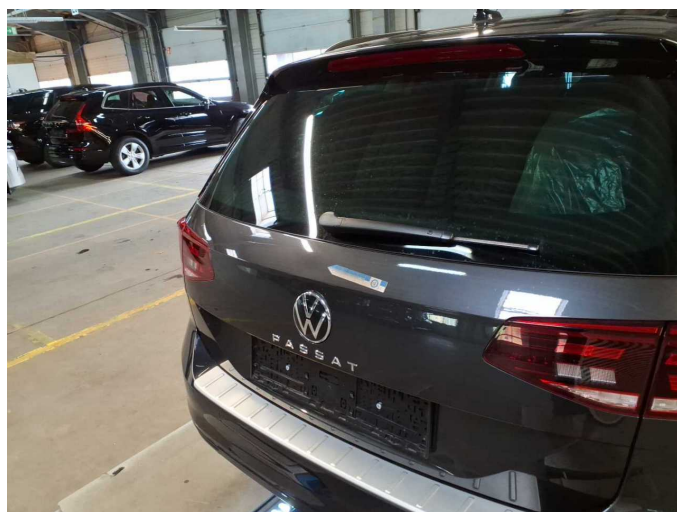
**Abbildung 33:** Sonstiges



**Beschädigung 2:** Außenspiegel links: Abdeckkappe - Kratzer - Smart Repair

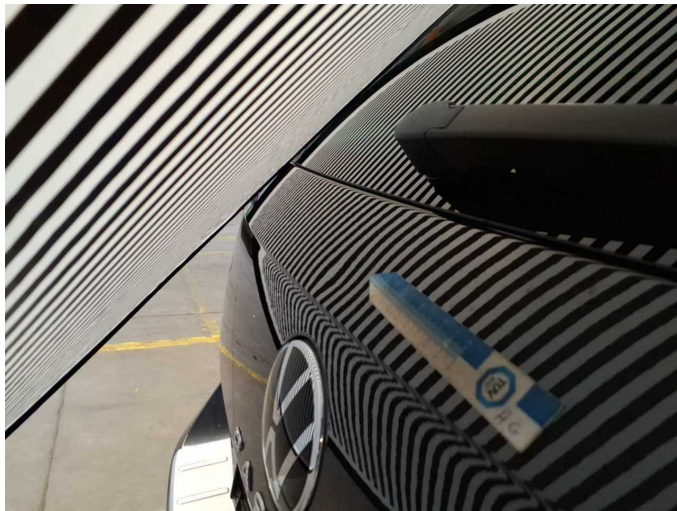


**Beschädigung 2:** Außenspiegel links: Abdeckkappe - Kratzer - Smart Repair



**Beschädigung 3:** Heckklappe/-tür: Heckklappe - Delle(n) - sanft instandsetzen

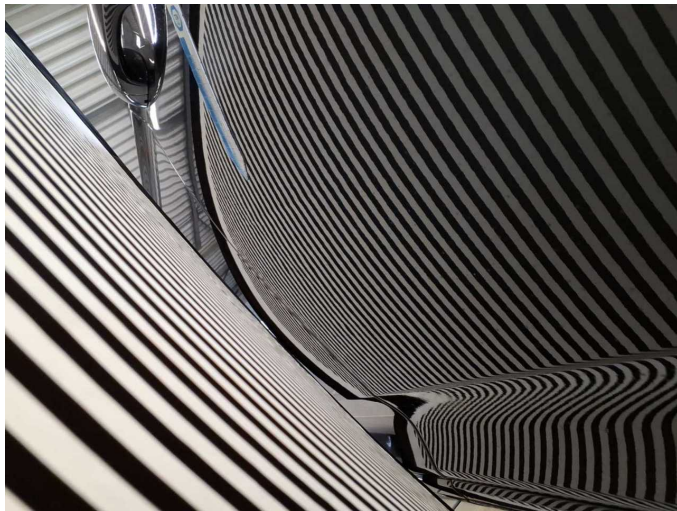




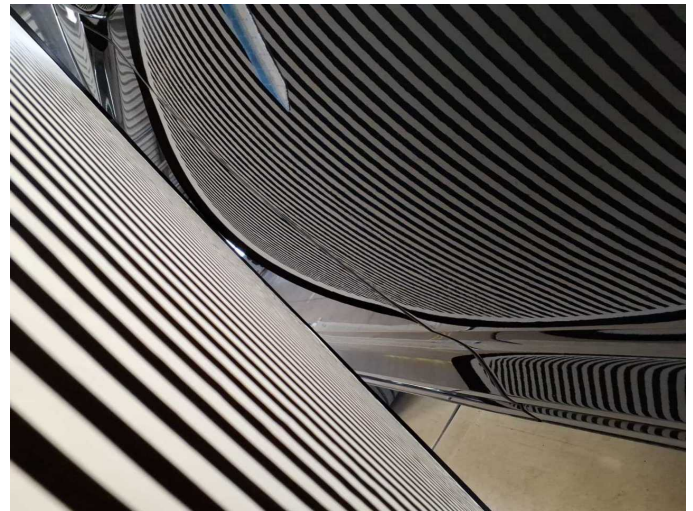
**Beschädigung 3:** Heckklappe/-tür: Heckklappe - Delle(n) - sanft instandsetzen



**Beschädigung 4:** Tür vorn rechts: Tür (Wellig, Leiste geht ab.) - nicht fachgerecht instandgesetzt - instandsetzen und lackieren



**Beschädigung 4:** Tür vorn rechts: Tür (Wellig, Leiste geht ab.) - nicht fachgerecht instandgesetzt - instandsetzen und lackieren



**Beschädigung 4:** Tür vorn rechts: Tür (Wellig, Leiste geht ab.) - nicht fachgerecht instandgesetzt - instandsetzen und lackieren

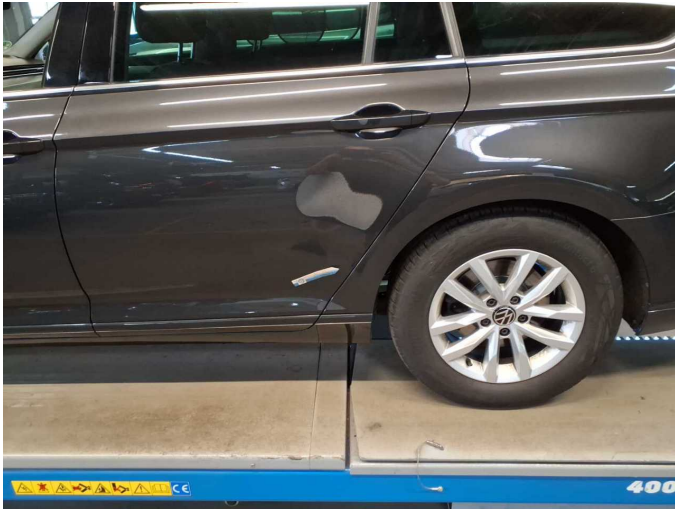


**Beschädigung 4:** Tür vorn rechts: Tür (Wellig, Leiste geht ab.) - nicht fachgerecht instandgesetzt - instandsetzen und lackieren



**Beschädigung 4:** Tür vorn rechts: Tür (Wellig, Leiste geht ab.) - nicht fachgerecht instandgesetzt - instandsetzen und lackieren

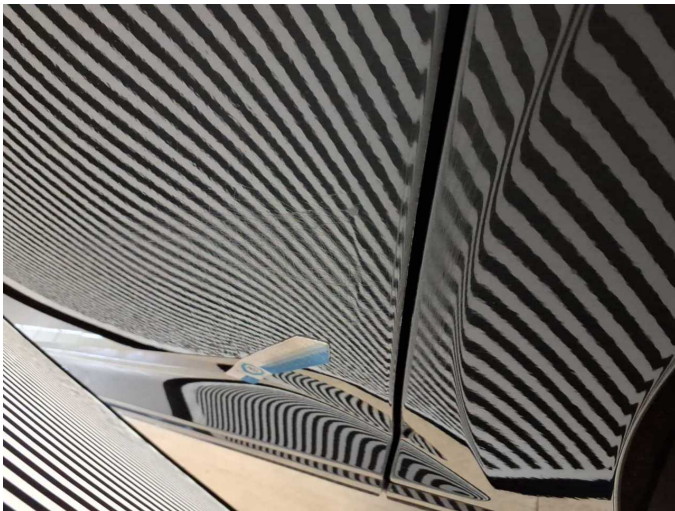




**Beschädigung 5:** Tür hinten links: Tür (Verkratzt) - verformt - instandsetzen und lackieren



**Beschädigung 5:** Tür hinten links: Tür (Verkratzt) - verformt - instandsetzen und lackieren



**Beschädigung 5:** Tür hinten links: Tür (Verkratzt) - verformt - instandsetzen und lackieren



**Beschädigung 5:** Tür hinten links: Tür (Verkratzt) - verformt - instandsetzen und lackieren



**Beschädigung 5:** Tür hinten links: Tür (Verkratzt) - verformt - instandsetzen und lackieren



**Beschädigung 5:** Tür hinten links: Tür (Verkratzt) - verformt - instandsetzen und lackieren

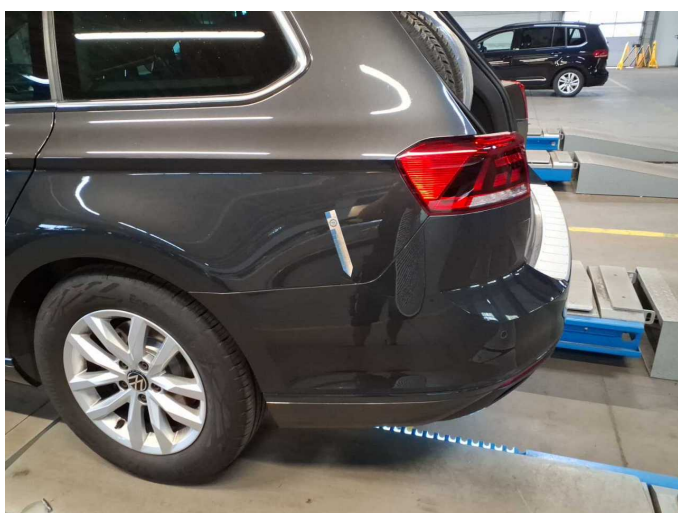




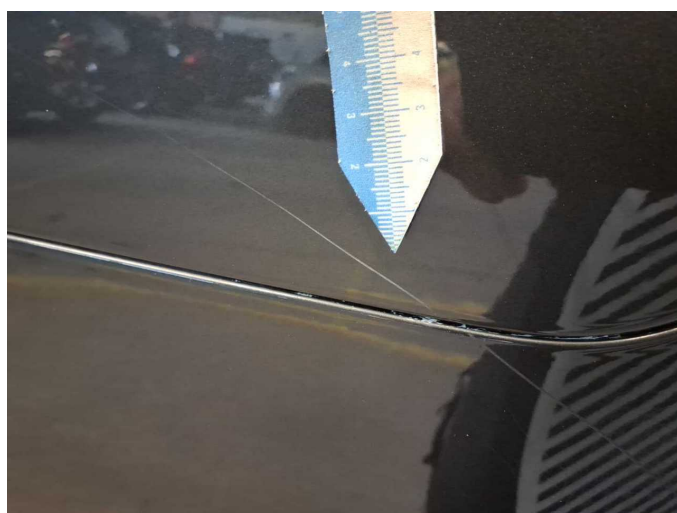
**Beschädigung 6:** Seitenwand links: Seitenwand - Kratzer - lackieren



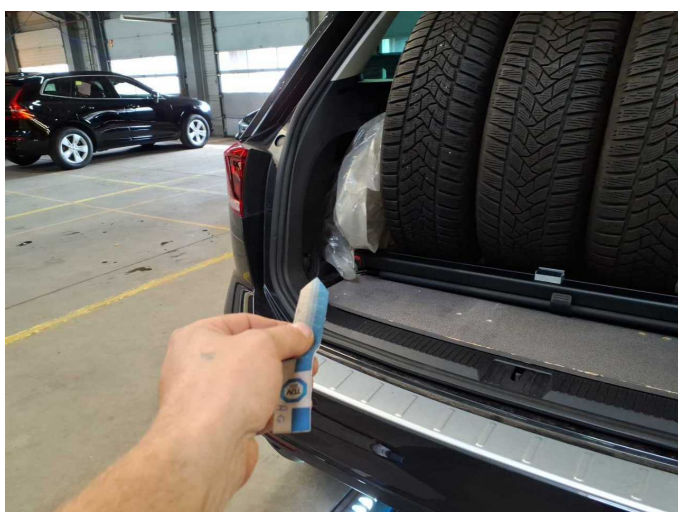
**Beschädigung 6:** Seitenwand links: Seitenwand - Kratzer - lackieren



**Beschädigung 6:** Seitenwand links: Seitenwand - Kratzer - lackieren



**Beschädigung 6:** Seitenwand links: Seitenwand - Kratzer - lackieren

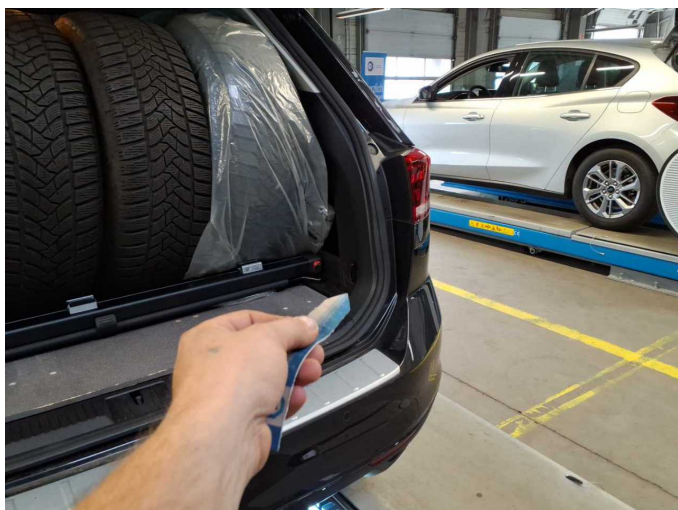


**Fehlteil 1:** Ausrüstung: Verzurröse (Beide, hinten) - fehlt - erneuern



**Fehlteil 1:** Ausrüstung: Verzurröse (Beide, hinten) - fehlt - erneuern





**Fehlteil 1:** Ausrüstung: Verzurröse (Beide, hinten) - fehlt - erneuern



**Fehlteil 1:** Ausrüstung: Verzurröse (Beide, hinten) - fehlt - erneuern



**Nachlackierung 1:** Kotflügel links



**Nachlackierung 2:** Kotflügel rechts



**Nachlackierung 3:** Motorhaube

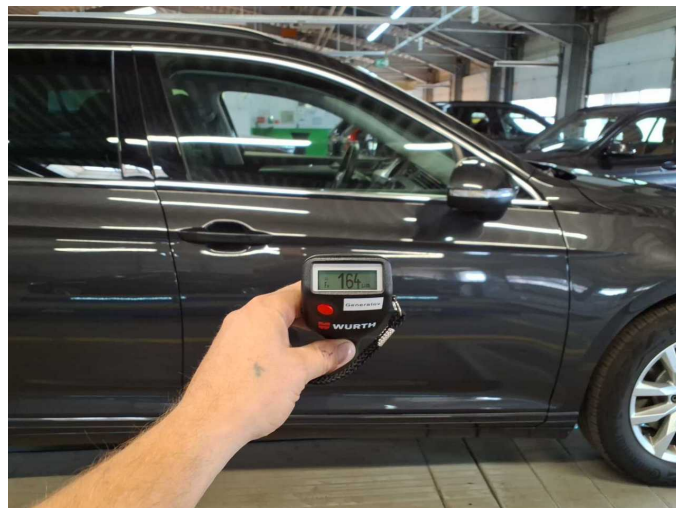


**Nachlackierung 4:** Seitenwand rechts





**Nachlackierung 5:** Tür vorne links



**Nachlackierung 6:** Tür vorne rechts



# Wartungshistorie

(gemäß Auftraggeber Informationen)

Fahrgestellnummer: WVVZZZ3CZNE077366

Hersteller / Modell: VOLKSWAGEN VW Passat Variant 2.0 TDI SCR DSG Business

Datum	KM-Stand	Beschreibung
17.07.2025	58.631	AU; Bremse Sonstiges; Bremsklötze hinten; Bremsscheiben + Klötze h; Bremsscheiben + Klötze v; Bremsscheiben hinten; Keilrippenriemen; Motoröl b. Wartung; Ölfilter ern; Ölwechsel; Reparatur Sonstiges; Schwingungsdämpfer ern; Systemtest/Eigendiagnose; Wartung Sonstiges; Wasserpumpe ern
11.04.2025	51.148	Regelwartungsdienst; Wartung Sonstiges
25.11.2024	37.973	Motoröl b. Wartung; Ölfilter ern; Ölwechsel; Wartung Sonstiges
18.07.2024	22.461	Bremsflüssigkeit; Bremsflüssigkeit ern; Motoröl b. Wartung; Ölfilter ern; Regelwartungsdienst; Wartung Sonstiges