



VW Passat

PASSAT VARIANT

FIN	WVWZZZ3CZME138528
Kilometerstand	138.704 km
Erstzulassungsdatum	14.09.2021

AUFTRAGSDETAILS

Begutachtungsdatum	27.08.2025 09:42:05	Inspektionsort	CAT GmbH & Co. KG Bremen
--------------------	---------------------	----------------	--------------------------

FAHRZEUGINFORMATIONEN

FIN	WVWZZZ3CZME138528	Antriebsart	Frontantrieb
Kilometerstand	138.704 km	Getriebe	Schaltgetriebe
Fahrzeugart	Kombi	Gänge	7
Anzahl Türen	5	Interieurfarbe	Grau
Erstzulassungsdatum	14.09.2021	Fahrzeugfarbe	Grau
Kraftstoffart	Diesel	Fahrzeugkategorie	Personenkraftwagen
Marke	VW	Metallic-Lackierung	Ja
Modell	Passat	Polsterart	Leder und Alcantara
Gesamtanzahl der Sitze	5		

DOKUMENTE UND WARTUNG

Anzahl Schlüssel gesamt	2	Originalschlüssel	Ja
Euro-Aufkleber	Ja	Betriebsanleitung	Ja

GEPRÜFTE AUSSTATTUNG DURCH DEN SACHVERSTÄNDIGEN

Anhängerkupplungstyp	Keine Anhängerkupplung	Elektrisch verstellbare Sitze VR	Nein
Anzahl der Ladekabel (Normalladung)	0	Klimaanlagentyp	Klimaanlage auto.

Anzahl der Ladekabel (Schnellladung)	0	Kofferraumabdeckung / Rollo vorhanden	Ja
Art des Navigations-Datenträgers	Nicht anwendbar	Multifunktionslenkrad	Ja
Dachreling	Ja	Navigation	Ja
Doppelkabine	Nein	Scheinwerfertyp	Scheinwerfer LED
Einparkhilfe hinten	Ja	Schiebedach elekt.	Nein
Einparkhilfe vorn	Ja	Sitzheizung vorne	Ja
Elektrisch verstellbare Sitze VL	Nein	Tempomat	Ja

BEREIFUNG

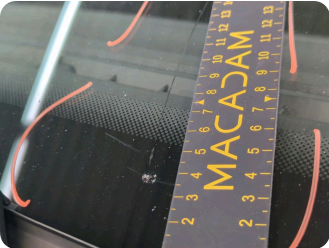
Montierte Reifen

Ort	Position	Profiltiefe	Hersteller	Dimension	Reifentyp	Felgenart	Pannensichere Bereifung
Vorne	Links	5,0 mm	Dunlop	215/60 R 16 95 H	Winter	Aluminium	-
Vorne	Rechts	5,0 mm	Dunlop	215/60 R 16 95 H	Winter	Aluminium	-
Hinten	Links	5,0 mm	Dunlop	215/60 R 16 95 H	Winter	Aluminium	-
Hinten	Rechts	5,0 mm	Dunlop	215/60 R 16 95 H	Winter	Aluminium	-

Nicht montierte Reifen

Ort	Position	Profiltiefe	Hersteller	Dimension	Reifentyp	Felgenart	Pannensichere Bereifung
-	-	4,0 mm	Goodyear	215/55 R 17 94 V	Sommer	Aluminium	-
-	-	4,0 mm	Goodyear	215/55 R 17 94 V	Sommer	Aluminium	-
-	-	5,0 mm	Hankook	215/55 R 17 94 V	Sommer	Aluminium	-
-	-	5,0 mm	Hankook	215/55 R 17 94 V	Sommer	Aluminium	-

Äußere Schäden



2 | Windschutzscheibe

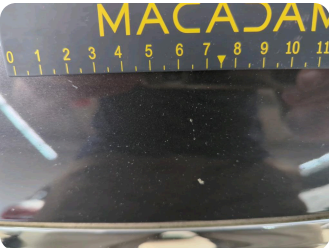
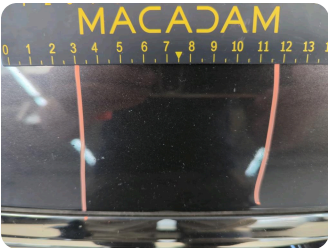
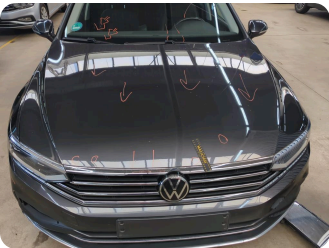
Typ	Riss
Schweregrad	Ersetzen
Reparaturmethode	Keine Reparatur
Ursache	Bei Inspektion festgestellt

Kommentare: Windschutzscheibe mit Rissbildung in Zone A



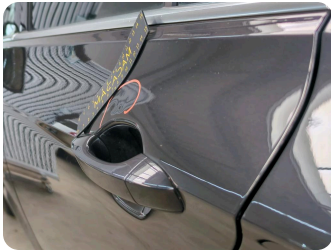
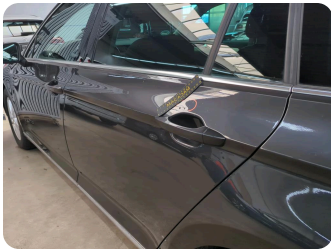
3 | Stoßfänger vorne

Typ	Kratzer
Schweregrad	>10 cm - 15 cm
Reparaturmethode	Lackieren
Ursache	Bei Inspektion festgestellt



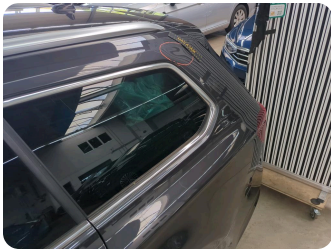
4 | Motorhaube

Typ	Delle(n) und Kratzer
Schweregrad	>1 cm - 2 cm
Reparaturmethode	Instandsetzen + lackieren
Ursache	Bei Inspektion festgestellt



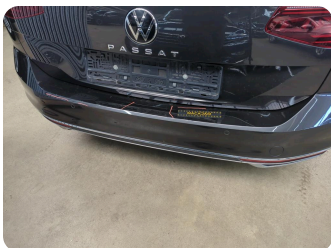
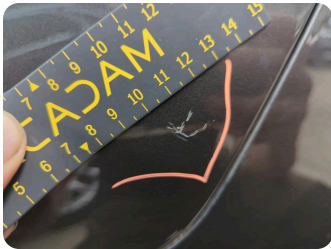
5 | Tür hinten links

Typ	Delle(n)
Schweregrad	>2 cm - 3 cm
Reparaturmethode	Instandsetzen + lackieren
Ursache	Bei Inspektion festgestellt



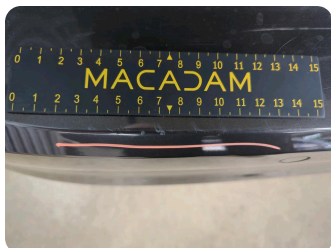
6 | Seitenwand hinten links

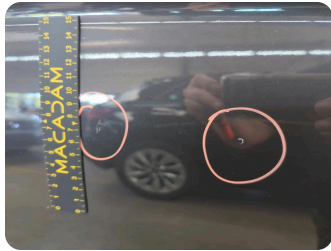
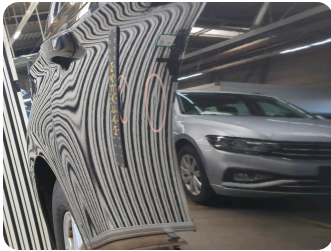
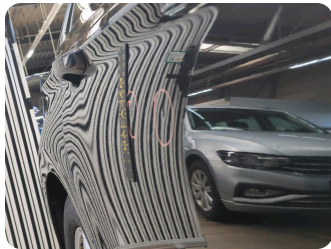
Typ	Delle(n) und Kratzer
Schweregrad	>4 cm - 6 cm
Reparaturmethode	Instandsetzen + lackieren
Ursache	Bei Inspektion festgestellt



7 | Stoßfänger hinten

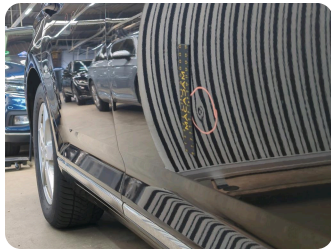
Typ	Kratzer
Schweregrad	>8 cm - 10 cm
Reparaturmethode	Lackieren
Ursache	Bei Inspektion festgestellt





8 | Tür hinten rechts

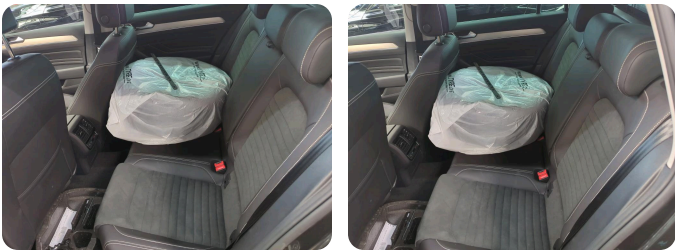
Typ	Delle(n) und Kratzer
Schweregrad	>1 cm - 2 cm
Reparaturmethode	Instandsetzen + lackieren
Ursache	Bei Inspektion festgestellt



9 | Tür vorne rechts

Typ	Delle(n)
Schweregrad	>2 cm - 3 cm
Reparaturmethode	Instandsetzen + lackieren
Ursache	Bei Inspektion festgestellt

Innenschäden



1 | Innenraum

Typ	Deformiert
Schweregrad	Unbekannt
Reparaturmethode	Keine Reparatur
Ursache	Bei Inspektion festgestellt

Kommentare: Folgeschäden durch Reifenlagerung auf Rücksitzbank möglich

Geschätzter reduzierter Wert

2.622,45 €

KOMMENTARE

i Allgemeiner Hinweis

Service­nachweis fehlt WSS AUSTAUSCH

Fahrzeugbilder

