



VOLKSWAGEN Passat

Passat Variant 1.4 TSI Plug-In-Hybrid DSG

FIN	WVWZZZ3CZME137174
Kilometerstand	97.804 km
Erstzulassungsdatum	07.07.2021

AUFTRAGSDETAILS

Begutachtungsdatum	12.09.2025 10:50:12	Inspektionsort	BCA Neuss
--------------------	---------------------	----------------	-----------

FAHRZEUGINFORMATIONEN

FIN	WVWZZZ3CZME137174	Antriebsart	Frontantrieb
Kilometerstand	97.804 km	Getriebe	Automatik
Fahrzeugart	Kombi	Gänge	7
Anzahl Türen	5	Interieurfarbe	Dunkelgrau
Erstzulassungsdatum	07.07.2021	Fahrzeugfarbe	Schwarz
Kraftstoffart	Hybrid Benzin	Fahrzeugkategorie	Personenkraftwagen
Marke	VOLKSWAGEN	Metallic-Lackierung	Ja
Modell	Passat	Polsterart	Teilleder
Gesamtanzahl der Sitze	5		

DOKUMENTE UND WARTUNG

Anzahl Schlüssel gesamt	2	Originalschlüssel	Ja
Euro-Aufkleber	Ja	Betriebsanleitung	Ja

GEPRÜFTE AUSSTATTUNG DURCH DEN SACHVERSTÄNDIGEN

Anhängerkupplungstyp	Keine Anhängerkupplung	Klimaanlagentyp	Klimaanlage auto.
Anzahl der Ladekabel (Normalladung)	1	Kofferraumabdeckung / Rollo vorhanden	Ja

Anzahl der Ladekabel (Schnellladung)	0	Multifunktionslenkrad	Ja
Art des Navigations-Datenträgers	HD	Navigation	Ja
Dachreling	Ja	Scheinwerfertyp	Scheinwerfer LED
Einparkhilfe hinten	Ja	Schiebedach elekt.	Ja
Einparkhilfe vorn	Ja	Sitzheizung vorne	Ja
Elektrisch verstellbare Sitze VL	Ja	Tempomat	Ja
Elektrisch verstellbare Sitze VR	Ja		

BEREIFUNG

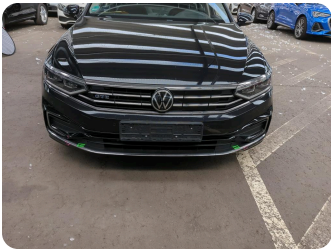
Montierte Reifen

Ort	Position	Profiltiefe	Hersteller	Dimension	Reifentyp	Felgenart	Pannensichere Bereifung
Vorne	Links	5,0 mm	Continental	215/55 R 17 94 V	Sommer	Aluminium	-
Vorne	Rechts	5,0 mm	Continental	215/55 R 17 94 V	Sommer	Aluminium	-
Hinten	Links	5,0 mm	Continental	215/55 R 17 94 V	Sommer	Aluminium	-
Hinten	Rechts	5,0 mm	Continental	215/55 R 17 94 V	Sommer	Aluminium	-

Nicht montierte Reifen

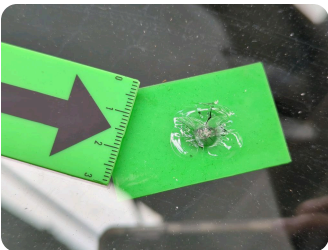
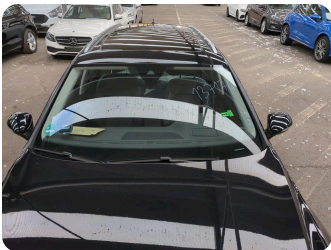
Ort	Position	Profiltiefe	Hersteller	Dimension	Reifentyp	Felgenart	Pannensichere Bereifung
-	-	5,0 mm	Michelin	215/55 R 17 94 H	Winter	Aluminium	-
-	-	5,0 mm	Michelin	215/55 R 17 94 H	Winter	Aluminium	-
-	-	5,0 mm	Michelin	215/55 R 17 94 H	Winter	Aluminium	-
-	-	5,0 mm	Michelin	215/55 R 17 94 H	Winter	Aluminium	-

Äußere Schäden



2 | Stoßfänger vorne

Typ	Kratzer
Schweregrad	>8 cm - 10 cm
Reparaturmethode	Lackieren
Ursache	Bei Inspektion festgestellt



3 | Windschutzscheibe

Typ	Riss
Schweregrad	Ersetzen
Reparaturmethode	Keine Reparatur
Ursache	Bei Inspektion festgestellt

Kommentare: Windschutzscheibe mit Rissbildung in Zone A



4 | Türgriff außen vorne links

Typ	Fehlt
Schweregrad	Ersetzen
Reparaturmethode	Ersetzen
Ursache	Bei Inspektion festgestellt



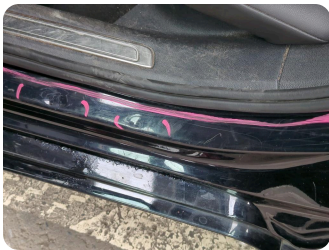
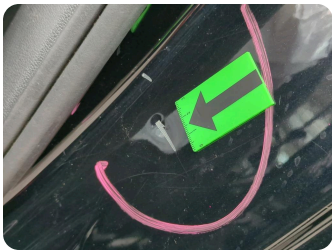
5 | Tür vorne links

Typ	Kratzer
Schweregrad	>3 cm - 4 cm
Reparaturmethode	Lackieren
Ursache	Bei Inspektion festgestellt



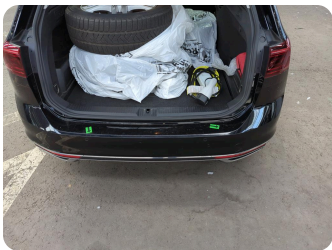
6 | Einstiegsschweller vorne links

Typ	Delle(n) und Kratzer
Schweregrad	>3 cm - 4 cm
Reparaturmethode	Instandsetzen + lackieren
Ursache	Bei Inspektion festgestellt



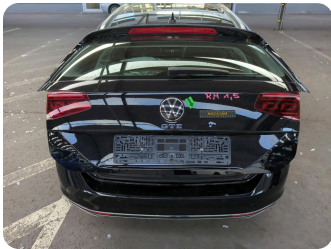
7 | Einstiegsschweller hinten links

Typ	Delle(n) und Kratzer
Schweregrad	>3 cm - 4 cm
Reparaturmethode	Instandsetzen + lackieren
Ursache	Bei Inspektion festgestellt



8 | Stoßfänger hinten

Typ	Kratzer
Schweregrad	>3 cm - 4 cm
Reparaturmethode	Lackieren
Ursache	Bei Inspektion festgestellt



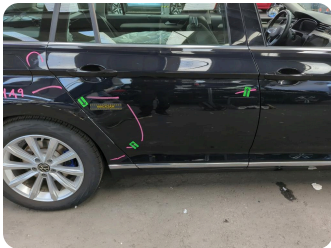
9 | Heckklappe

Typ	Delle(n)
Schweregrad	>10 cm - 15 cm
Reparaturmethode	Instandsetzen + lackieren
Ursache	Bei Inspektion festgestellt



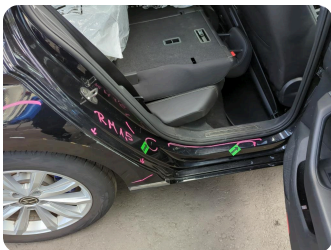
10 | Seitenwand hinten rechts

Typ	Delle(n) und Kratzer
Schweregrad	>30 cm
Reparaturmethode	Instandsetzen + lackieren
Ursache	Bei Inspektion festgestellt



11 | Tür hinten rechts

Typ	Kratzer
Schweregrad	>10 cm - 15 cm
Reparaturmethode	Lackieren
Ursache	Bei Inspektion festgestellt



12 | Einstiegsschweller hinten rechts

Typ	Delle(n) und Kratzer
Schweregrad	>4 cm - 6 cm
Reparaturmethode	Instandsetzen + lackieren
Ursache	Bei Inspektion festgestellt



Innenschäden



1 | Innenraum

Typ	Deformiert
Schweregrad	Andere - siehe Bemerkung
Reparaturmethode	Keine Reparatur
Ursache	Bei Inspektion festgestellt

Kommentare: Folgeschäden durch Reifenlagerung auf Rücksitzbank möglich

Geschätzter reduzierter Wert	3.549,14 €
------------------------------	------------

KOMMENTARE

i Allgemeiner Hinweis

WSS Austausch

Fahrzeugbilder

