



VW Passat

PASSAT VARIANT

FIN	WVWZZZ3CZME121526
Kilometerstand	138.015 km
Erstzulassungsdatum	12.07.2021

AUFTRAGSDETAILS

Begutachtungsdatum 09.09.2025 08:26:58

FAHRZEUGINFORMATIONEN

FIN	WVWZZZ3CZME121526
Kilometerstand	138.015 km
Fahrzeugart	Kombi
Anzahl Türen	5
Erstzulassungsdatum	12.07.2021
Kraftstoffart	Diesel
Marke	VW
Modell	Passat
Gesamtanzahl der Sitze	5

Antriebsart	Frontantrieb
Getriebe	Automatik
Gänge	7
Interieurfarbe	Schwarz
Fahrzeugfarbe	Grau
Fahrzeugkategorie	Personenkraftwagen
Metallic-Lackierung	Nein
Polsterart	Stoff

DOKUMENTE UND WARTUNG

Anzahl Schlüssel gesamt	2
Euro-Aufkleber	Ja

Originalschlüssel	Ja
Betriebsanleitung	Ja

GEPRÜFTE AUSSTATTUNG DURCH DEN SACHVERSTÄNDIGEN

Anhängerkupplungstyp	Anhängerkupplung schwenkbar
Anzahl der Ladekabel (Normalladung)	0

Elektrisch verstellbare Sitze VR	Nein
Klimaanlagentyp	Klimaanlage auto.

Anzahl der Ladekabel (Schnellladung)	0	Kofferraumabdeckung / Rollo vorhanden	Ja
Art des Navigations-Datenträgers	HD	Multifunktionslenkrad	Ja
Dachreling	Ja	Navigation	Ja
Doppelkabine	Nein	Scheinwerfertyp	Scheinwerfer LED
Einparkhilfe hinten	Ja	Schiebedach elekt.	Nein
Einparkhilfe vorn	Ja	Sitzheizung vorne	Ja
Elektrisch verstellbare Sitze VL	Nein	Tempomat	Ja

BEREIFUNG

Montierte Reifen

Ort	Position	Profiltiefe	Hersteller	Dimension	Reifentyp	Felgenart	Pannensichere Bereifung
Vorne	Links	7,0 mm	Pirelli	215/55 R 17 94 W	Sommer	Aluminium	-
Vorne	Rechts	7,0 mm	Pirelli	215/55 R 17 94 W	Sommer	Aluminium	-
Hinten	Links	7,0 mm	Pirelli	215/55 R 17 94 W	Sommer	Aluminium	-
Hinten	Rechts	7,0 mm	Pirelli	215/55 R 17 94 W	Sommer	Aluminium	-

Nicht montierte Reifen

Ort	Position	Profiltiefe	Hersteller	Dimension	Reifentyp	Felgenart	Pannensichere Bereifung
-	-	4,0 mm	Pirelli	215/55 R 17 94 H	Winter	Aluminium	-
-	-	4,0 mm	Pirelli	215/55 R 17 94 H	Winter	Aluminium	-
-	-	4,0 mm	Pirelli	215/55 R 17 94 H	Winter	Aluminium	-
-	-	4,0 mm	Pirelli	215/55 R 17 94 H	Winter	Aluminium	-

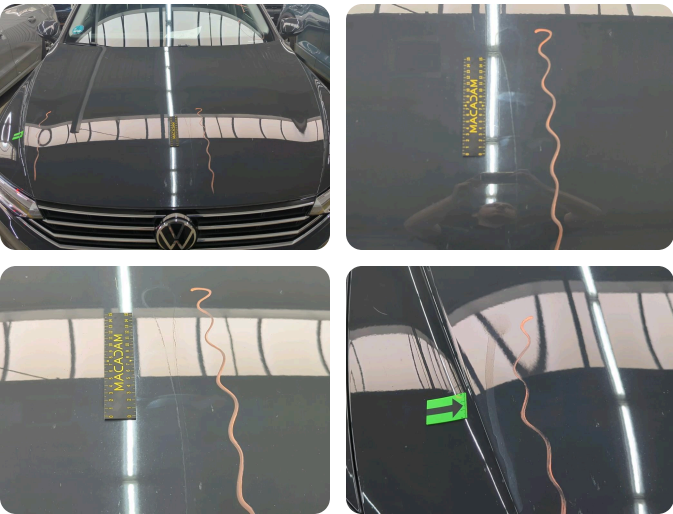
Äußere Schäden



3 | Windschutzscheibe

Typ	Riss
Schweregrad	Ersetzen
Reparaturmethode	Keine Reparatur
Ursache	Bei Inspektion festgestellt

Kommentare: Windschutzscheibe mit Rissbildung in Zone A



4 | Motorhaube

Typ	Chemische Verunreinigung
Schweregrad	>30 cm
Reparaturmethode	Lackieren
Ursache	Bei Inspektion festgestellt



5 | Stoßfänger vorne

Typ	Kratzer
Schweregrad	>10 cm - 15 cm
Reparaturmethode	Lackieren
Ursache	Bei Inspektion festgestellt



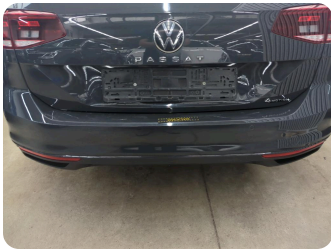
6 | Außenspiegel Gehäuse links

Typ	Kratzer
Schweregrad	>3 cm - 4 cm
Reparaturmethode	Lackieren
Ursache	Bei Inspektion festgestellt



7 | Seitenwand hinten links

Typ	Delle(n)
Schweregrad	>2 cm - 3 cm
Reparaturmethode	Instandsetzen + lackieren
Ursache	Bei Inspektion festgestellt

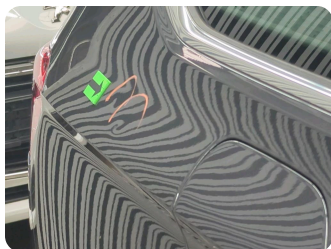
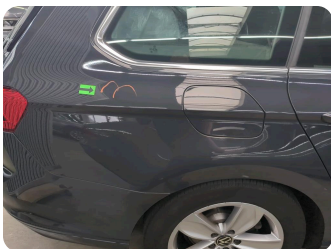


8 | Stoßfänger hinten

Typ	Deformiert
Schweregrad	Ersetzen
Reparaturmethode	Ersetzen
Ursache	Unfallschaden 1

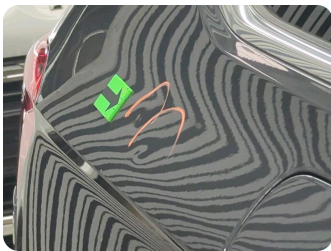


65174507.pdf



9 | Seitenwand hinten rechts

Typ	Delle(n)
Schweregrad	>2 cm - 3 cm
Reparaturmethode	Instandsetzen + lackieren
Ursache	Bei Inspektion festgestellt



Innenschäden



1 | Innenraum

Typ	Verschmutzt
Schweregrad	Gesamtes Fahrzeug
Reparaturmethode	Reinigen
Ursache	Bei Inspektion festgestellt



2 | Innenraum

Typ	Geruch
Schweregrad	Gesamtes Fahrzeug
Reparaturmethode	Ozonbehandlung
Ursache	Bei Inspektion festgestellt

Geschätzter reduzierter Wert	3.149,41 €
------------------------------	------------

KOMMENTARE

i Allgemeiner Hinweis

WSS Austausch Servicenachweis fehlt

WSS Austausch , Servicenachweis fehlt , KVA Macadam

Fahrzeugbilder

