



# VOLKSWAGEN Passat

## Passat Variant 1.4 TSI Plug-In-Hybrid DSG

FIN	WVWZZZ3CZME088835
Kilometerstand	90.785 km
Erstzulassungsdatum	22.03.2021

## AUFTRAGSDETAILS

Begutachtungsdatum	07.08.2025 12:44:22	Inspektionsort	BCA Neuss
--------------------	---------------------	----------------	-----------

## FAHRZEUGINFORMATIONEN

FIN	WVWZZZ3CZME088835	Antriebsart	Frontantrieb
Kilometerstand	90.785 km	Getriebe	Automatik
Fahrzeugart	Kombi	Gänge	7
Anzahl Türen	5	Interieurfarbe	Dunkelgrau
Erstzulassungsdatum	22.03.2021	Fahrzeugfarbe	Weiß
Kraftstoffart	Hybrid Benzin	Fahrzeugkategorie	Personenkraftwagen
Marke	VOLKSWAGEN	Metallic-Lackierung	Nein
Modell	Passat	Polsterart	Stoff
Gesamtanzahl der Sitze	5		

## DOKUMENTE UND WARTUNG

Anzahl Schlüssel gesamt	2	Originalschlüssel	Ja
Euro-Aufkleber	Ja	Betriebsanleitung	Ja

## GEPRÜFTE AUSSTATTUNG DURCH DEN SACHVERSTÄNDIGEN

Anhängerkupplungstyp	Keine Anhängerkupplung	Klimaanlagentyp	Klimaanlage auto.
Anzahl der Ladekabel (Normalladung)	0	Kofferraumabdeckung / Rollo vorhanden	Ja

Anzahl der Ladekabel (Schnellladung)	1	Multifunktionslenkrad	Ja
Art des Navigations-Datenträgers	HD	Navigation	Ja
Dachreling	Ja	Scheinwerfertyp	Scheinwerfer LED
Einparkhilfe hinten	Ja	Sitzheizung vorne	Ja
Einparkhilfe vorn	Ja	Tempomat	Ja
Elektrisch verstellbare Sitze VL	Ja		

## BEREIFUNG

### Montierte Reifen

Ort	Position	Profiltiefe	Hersteller	Dimension	Reifentyp	Felgenart	Pannensichere Bereifung
Vorne	Links	4,0 mm	Pirelli	215/55 R 17 94 V	Sommer	Aluminium	-
Vorne	Rechts	4,0 mm	Pirelli	215/55 R 17 94 V	Sommer	Aluminium	-
Hinten	Links	6,0 mm	Pirelli	215/55 R 17 94 V	Sommer	Aluminium	-
Hinten	Rechts	6,0 mm	Pirelli	215/55 R 17 94 V	Sommer	Aluminium	-

### Nicht montierte Reifen

Ort	Position	Profiltiefe	Hersteller	Dimension	Reifentyp	Felgenart	Pannensichere Bereifung
-	-	8,0 mm	Dunlop	215/55 R 17 98 V	Winter	Aluminium	-
-	-	8,0 mm	Dunlop	215/55 R 17 98 V	Winter	Aluminium	-
-	-	8,0 mm	Dunlop	215/55 R 17 98 V	Winter	Aluminium	-
-	-	8,0 mm	Dunlop	215/55 R 17 98 V	Winter	Aluminium	-

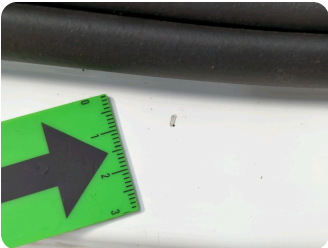


Äußere Schäden



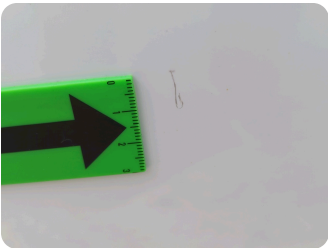
1 | Stoßfänger vorne

Typ	Kratzer
Schweregrad	>4 cm - 6 cm
Reparaturmethode	Lackieren
Ursache	Bei Inspektion festgestellt



2 | Einstiegsschweller vorne links

Typ	Kratzer
Schweregrad	>1 cm - 2 cm
Reparaturmethode	Lackieren
Ursache	Bei Inspektion festgestellt



3 | Tür hinten links

Typ	Kratzer
Schweregrad	>2 cm - 3 cm
Reparaturmethode	Lackieren
Ursache	Bei Inspektion festgestellt

Geschätzter reduzierter Wert

831,17 €

Fahrzeugbilder

