



Expertise

Protokollnummer: 38574335  
Auftrags-Nr / Referenz: 24431947  
Besichtigungsdatum: 24.02.2025

Hersteller: Volkswagen	Modell: Passat Variant 1.4 TSI Plug-In-Hybrid DSG GTE
FIN: WVVZZZ3CZME032882	



Angaben zum Fahrzeug	
Hersteller / Typ / Modell / Ausstattung	
Volkswagen Passat Variant 1.4 TSI Plug-In-Hybrid DSG GTE	
Fahrgestellnummer	WVVZZZ3CZME032882
Laufleistung (abgelesen)	95.719 km
Erstzulassung	15.12.2020
Anzahl Halter	1
Nächste HU (Bericht lag nicht vor)	12/2025
Leistung / Hubraum	115 kw / 1.395 ccm
Kraftstoffart / Zylinder	Hybr.B/E ext.aufl / 4
Getriebe / Anzahl Gänge	Automatik / 6
Antriebsart	Frontantrieb
Fahrzeugart	PKW Kombi
Farbe / Farbcode	Mangangrau-metallic (B7R)
Türen / Sitze	5 / 5
Polsterart	Stoff
Polsterfarbe	Schwarz-Blau
Re/-Import	Nein
Fahrbereitschaft	fahrbereit



Angaben zum Fahrzeug

Wartungsheft / Nachweis	digitaler Nachweis / vollständig	Restlauf bis Service	8.500 km
Letzte Wartung am / bei	10/2024 bei 89.214 km		
Schlüssel ist/soll	2 / 2	FZG-Dokumente	ZB#2 (B) lag vor (Kopie), ZB#1 (S) lag nicht vor
		BriefNr	FX314372
Vorschaden / Unfall	Feststellbar	Nachlackierung	Feststellbar
Besichtigungsbedingungen	Ausreichend	Hubmittel / Grube	ja
Probefahrt	nicht durchgeführt	Motorlauf	durchgeführt
Fahrbereitschaft	fahrbereit		
HSN/TSN	0603 / BRZ 00053		
Abgasnorm	EURO6;WLTP;AM;PI/CI; M, N1 I	Feinstaubplakette	
zul. Gesamtgewicht	2.270 kg	Leergewicht	

Bereifung

Montierte Bereifung

#	Reifengröße	Reifentyp	Hersteller	Profiltiefe
1)	215/55 R17 94H	Winterreifen auf Leichtmetall	Continental	5mm / 5mm
2)	215/55 R17 94H	Winterreifen auf Leichtmetall	Continental	5mm / 5mm

Zusatzbereifung

#	Reifengröße	Reifentyp	Hersteller	Profiltiefe
1)	215/55 R17 94V	Sommerreifen auf Leichtmetall	Hankook	0mm / 5mm
2)	215/55 R17 94V	Sommerreifen auf Leichtmetall	Hankook	5mm / 5mm

Legende: Profiltiefenangabe für Reifen links an erster Stelle, für Reifen rechts an zweiter Stelle der Achse in Fahrtrichtung



## Ausstattung

### Serienausstattung

- Airbag für Fahrer und Beifahrer
- Anti-Blockier-System (ABS)
- Automatische Distanzregelung ACC "stop & go", inkl. Geschwindigkeitsbegrenzer
- Bremsleuchte, dritte
- Dachreling schwarz
- Einparkhilfe - Warnsignale bei Hindernissen im Front- und Heckbereich
- Fernentriegelung für Gepäckraumklappe
- Frontscheibe in Verbundsicherheitsglas, wärme- und geräuschedämmend
- Getriebe: 6-Gang DSG
- ISOFIX-Halteösen
- Klimaanlage "Air Care Climatronic" mit 3-Zonen-Temperaturregelung und Allergen-Filter
- Kopfstützen (3) hinten
- LED-Rückleuchten
- Lenkrad: Multifunktions-Sportlenkrad in Leder, mit Schaltwippen
- Multifunktionsanzeige "Premium" mit mehrfarbigem Display
- Netztrennwand
- Nichtraucherführung
- Notruf-Service
- Paket: Licht-und-Sicht-Paket "Plus"
- Proaktives Insassenschutzsystem in Verbindung mit "Front Assist"
- Räder: 4 Leichtmetallräder "Montpellier" 7 J x 17
- Rücksitzbank ungeteilt, Lehne asymmetrisch geteilt umklappbar, mit Mittelarmlehne
- Servolenkung
- Sicherheitsgurte: Dreipunkt-Automatiksicherheitsgurt
- Start-Stopp-System
- Stoßfänger in Wagenfarbe
- Textilfußmatten
- Warnton und -leuchte für nicht angelegte Gurte vorn und hinten
- Airbag, Kopfairbagsystem für Front- und Fondpassagiere
- App-Connect Wireless
- Becherhalter (2) vorn
- Berganfahrassistent
- Dachhimmel in Mistralgrau
- Drehzahlmesser
- Elektronische Parkbremse inkl. Auto-Hold-Funktion
- Elektronisches Stabilisierungsprogramm und elektromechanischer Bremskraftverstärker
- Fußgängererkennung
- Gepäckraumboden aufstellbar
- Innenleuchte vorn und hinten mit Abschaltverzögerung und Dimmfunktion
- Kombi-Instrument mit elektronischem Tachometer, Kilometer- und Tageskilometerzähler, Drehzahlmesser
- Kopfstützen vorn
- LED-Scheinwerfer mit Tagfahrlicht
- Leuchtweitenregulierung
- Make-up-Spiegel in den Sonnenblenden
- Müdigkeitserkennung
- Navigationssystem "Discover Media" inkl. "Streaming & Internet"
- Notbremsassistent "Front Assist" (für automatische Distanzregelung ACC bis 210 km/h)
- Polster: Stoff "Weave"
- Radiozubehör: Digitaler Radioempfang DAB+
- Reifenkontrollanzeige (passive)
- Rückleuchten in LED-Technik
- Schalthebelknopf in Leder
- Schlüssellooses Startsystem "Keyless Start" ohne Safe-Sicherung
- Sitze: Vordersitze höhenstellbar
- Steckdose, 12-V, an der Mittelkonsole hinten
- Telefonschnittstelle
- Verbandtasche, Warndreieck und Warnweste
- Wegfahrsperre, elektronisch
- Zierleisten in Schwarz an den Seitenfenstern

### Sonderausstattung

- Außenspiegel mit Umfeldbeleuchtung und Beifahrerspiegelabsenkung (anklapp- und beheizbar - auf Fahrerseite abblendend)
- e-Sound (künstlich erzeugtes Motorengeräusch, um andere Verkehrsteilnehmer über das Herannahen des e-Fahrzeugs zu informieren)
- Feuerlöscher
- Gepäcknetz
- Kabel für Wechselstrom-Ladestation (inkl. serienmäßigen Netzladekabel für Haushalts-Steckdose)
- Diebstahlwarnanlage (Innenraumüberwachung, Back-up-Horn und Abschleppschutz - Make-up-Spiegel beleuchtet in den Sonnenblenden, Sonnenblenden ausziehbar)
- Fahrprofilwahl (Möglichkeit zur Einstellung verschiedener Fahrzeugabstimmungen: Comfort, Normal, Sport, Eco, Individual - anpassbare Fahrzeugsysteme sind: Motor, Adaptive Fahrwerksregelung DCC, DSG, Lenkung, Start-Stopp-System, Kurvenlicht und "Dynamic Light Assist", Automatische Distanzregelung ACC, Klimaanlage)



- Lackierung: Metallic
- Paket: "Business Premium"-Paket inkl. Navigation (ab Business) (2 USB-C-Schnittstellen vorn, 1 USB-C-Ladebuchse hinten 230-V-Steckdose App-Connect inkl. Wireless, Apple CarPlay, Android Auto Fahrassistent "Travel Assist" und Spurhalteassistent "Lane Assist" Air Care Climatronic mit 3-Zonen-Temperaturreg., Allergen-Filter und Bedienung hinten Lendenwirbelstützen vorn, auf Fahrerseite elektrisch, Massagefunktion auf Fahrerseite Rückfahrkamera "Rear View" Scheibenwaschdüsen beheizt Telefonschnittst. Comfort, induktive Ladefunktion Vordersitze beheizbar)
- Paket: Winter (Scheibenwaschdüsen vorn automatisch beheizt - Vordersitze beheizbar)
- Räder: Entfall Tire Mobility Set
- Räder: Reifendruck-Kontrollsystem für Fahrbereifung (Fahrbereifung mit Sensoren für das Reifenfülldruck-Kontrollsystem)
- Sprachbedienung
- Navigationssystem "Discover Pro" inkl. "Streaming & Internet" (4x20Watt App-Con.Wireless Digi.Cock. Bedienung.m.Annäherungssensorik Doppel-Tuner m.Phasen-Divers. DAB Fahrzeug-Menü geschwindigkeit. Lautstärkeanpas. Gestenste. 32-GB-SSD-Festplatte Karte 2D-Darstellung Klangregel.3-fach TFT-Dis. m.Touchsc. MP3 Navi.für Eu. Sprachbedien. TelefonkontaktAdress. Telefonschnit."Comfort"m. indukt.Ladef. 2USB-iPod/iPhone Verkehrszeichener. "We Connect Plus"inkl."We Connect" Zielführ.dynam.-RDS TMC-Tuner Vorbr.Mobi.Schlüss., f.d.Fahrzeug.p.Smart.)
- Paket: "Easy Open & Close"-Paket inkl. Safe-Sicherung (Gepäckraumabdeckung auszieh- und herausnehmbar, mit elektrischer Öffnung - Heckklappe mit sensorgesteuerter Öffnung und Schließung, mit Fernentriegelung - Schlüssellooses Schließ- und Startsystem "Keyless Access" mit Safe-Sicherung)
- Seitenscheiben hinten und Heckscheibe abgedunkelt

## Kurze Sachverständige Feststellungen

Vorgelegte Dokumente	Zum Zeitpunkt der Besichtigung lag die Zulassungsbescheinigung Teil 2 (Brief) vor, die Zulassungsbescheinigung Teil 1 (Schein) lag nicht vor. (Kopie)
FIN-Vergleich	Die Fahrzeug-Identifizierungsnummer (FIN) wurde abgelesen und die Übereinstimmung im Verlauf der Besichtigung durch den Unterzeichner mit den vorgelegten Unterlagen festgestellt.
Besichtigung	Die Besichtigungsbedingungen waren zur Beurteilung des Fahrzeuges ausreichend. Die Untersuchung erfolgte auf der zum Gutachten gehörenden Lichtbildanlage nachzuvollziehenden Lichtverhältnissen. Zur Untersuchung des Fahrzeuges standen Hubmittel bzw. eine Grube zur Verfügung.
Probefahrt	Es wurde bei der Besichtigung des Fahrzeuges keine Probefahrt/keine Rangierfahrt durchgeführt.
Motorlauf	Ein Probelauf des Motors wurde durchgeführt.
Fahrbereitschaft	Das Fahrzeug war zum Zeitpunkt der Besichtigung aus eigener Kraft fahr-/ sowie bewegungsfähig.

## Wertmindernde Faktoren

Nr.	Bauteilgruppe	Beschreibung
1	2.Radsatz	1 Reifen - verschlissen - erneuern
2	Kotflügel rechts	Kotflügel rechts - Steinschlag - lackieren
3	Stoßfänger vorn	Stoßfänger vorn - Steinschlag - lackieren
4	Stoßfänger hinten	Stoßfänger hinten - Kratzer - lackieren
5	Motorhaube	Motorhaube - Steinschlag - lackieren
6	Tür vorn links	Tür - Delle / Lackschaden - instandsetzen und lackieren

## Gebrauchsspuren

Nr.	Bauteilgruppe	Beschreibung
1	Karosserie	Karosserie (Waschstraßenkratzer) - Kratzer - kein Abzug
2	Heckklappe/-tür	Heckklappe - Delle(n) - kein Abzug

Das Fahrzeug weist dem Alter und Einsatz entsprechende Gebrauchsspuren auf.



## Vorschäden

Nr.	Vorschaden	Schadenhöhe (netto)
1	Seite links, fachgerecht repariert, Reparaturrechnung nicht vorhanden, vom 02.05.2021	158,84 €
2	Seite rechts, Angabe durch Nutzer/Auftraggeber, vom 07.07.2022	1.490,86 €
3	Seite rechts, Angabe durch Nutzer/Auftraggeber, vom 31.10.2024	2.093,98 €

## Nachlackierungen

Nr.	Nachlackierung
1	Kotflügel links, Seitenwand rechts, Tür hinten rechts, Tür vorne rechts, fachgerecht ausgeführt, Reparaturrechnung nicht vorhanden

## Lackschichtdickenmessung

Kotflügel links	211 µm	Seitenwand rechts	191 µm
Tür hinten rechts	179 µm	Tür vorne rechts	182 µm

## Auftrag/Auftragsumfang

Es wurde der Auftrag erteilt, ein Verkaufsbericht über das beschriebene Fahrzeug zu erstellen. Dieses beinhaltet folgende Umfänge:

- Beschreibung von kernrelevanten Angaben zum Fahrzeug
- Dokumentation von Ausstattungsmerkmalen  
(Lieferung durch Drittdienstleister)
- Dokumentation von Schäden, Mängeln, Fehlteilen
- Dokumentation von Vorschäden, unreparierten Vorschäden, Nachlackierungen
- eine kurze Sicht- oder Funktionsprüfung der Ausstattungsdetails sofern möglich.  
(Funktionsprüfungen von Fahrerassistenzsysteme gehören nicht zum Leistungsumfang!)
- eine Fotodokumentation des Fahrzeuges

## Grundlage zum Auftrag

Grundlage dieses Produktes stellt der Leitfaden für Fahrzeugrücknahmen und Bewertungen der Alphabet Fuhrpark GmbH dar. Die expliziten Feststellungen im Einzelfall trifft der Sachverständige objektiv im Rahmen der vorgegebenen Standards aufgrund eigener Sachkunde.

Die Fahrzeugbesichtigung erfolgt im demontagefreien Zustand.

Schäden oder Mängel welche erst im Rahmen von Zerlege-/ Diagnosearbeiten oder durch erweiterte Kenntnisse festgestellt werden können, verbleiben im Bereich des Prognoserisikos. Ein erweitertes Risiko besteht durch verschwiegene Mängel welche durch arglistige Täuschung hervorgerufen, und durch den sachverständigen nicht identifizierbar waren.

Schäden oder Mängel, die aus einer normalen Nutzung bzw. Abnutzung des Fahrzeuges entstanden sind, werden gemäß dem zugrunde gelegten Standard akzeptiert.

Ein expliziter Ausweis und eine monetäre Betrachtung der zu erwartenden Merkmale innerhalb des Produktes erfolgten nicht.

Merkmale, welche in ihrer Art und Ausprägung leicht über den üblichen Gebrauch hinausgehen jedoch keine inakzeptable Beschädigung darstellen, werden ggf. unter Gebrauchsspuren dokumentiert und ausgewiesen.

Schäden oder Mängel, welche gemäß dem zugrunde gelegten Standard, nicht mehr einer normalen Nutzung bzw. Abnutzung zugeordnet werden können, werden im Produkt unter Wertmindernde Faktoren aufgelistet.

Je nach Produktspezifikation kann ein monetärer Ausweis erfolgen. Insofern dieses stattfindet können die Kosten zu 100% dargestellt sein oder anteilig gemäß Fahrzeugalter und Laufleistung.

## Vorschäden

Am Fahrzeug wurden sach- und fachgerecht reparierte Vorschäden festgestellt.







ALPHABET

Abbildung 1: Schräg vorne (links)



ALPHABET

Abbildung 2: Schräg vorne (rechts)



ALPHABET

Abbildung 3: Schräg hinten (links)



ALPHABET

Abbildung 4: Schräg hinten (rechts)



Abbildung 5: Innenraum vorne



Abbildung 6: Innenraum hinten





Abbildung 7: Kombiinstrument



Abbildung 8: Instrumententafel



Abbildung 9: Innenraum 360° Ansicht ([Online Link](#))



Abbildung 10: Laderaum

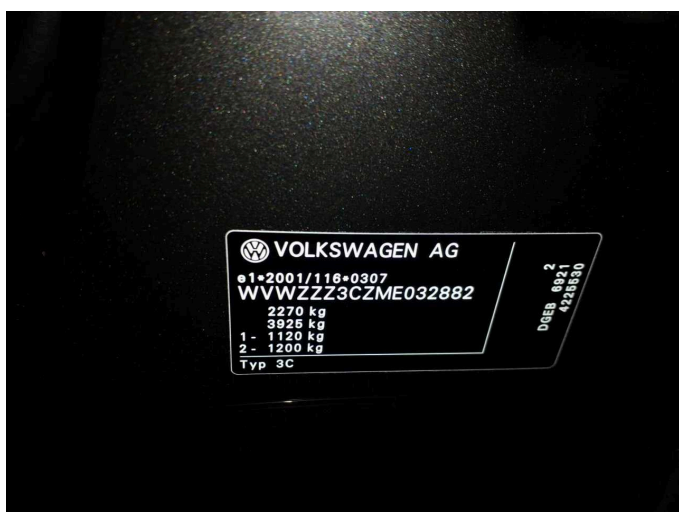


Abbildung 11: FIN



Abbildung 12: Montierte Bereifung



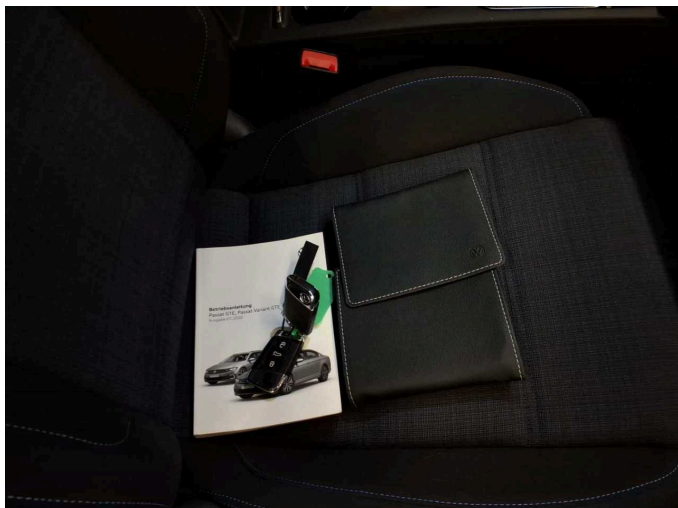


Abbildung 13: Dokumente



Abbildung 14: Zusatzbereifung

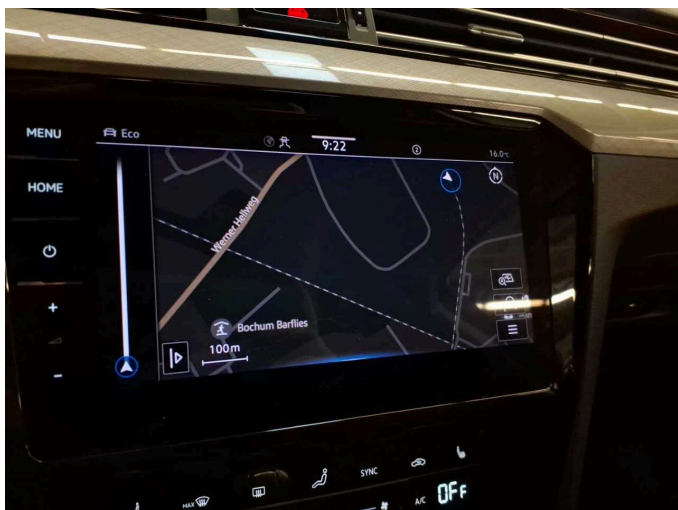


Abbildung 15: Navigation



Abbildung 16: Sonstiges



Abbildung 17: Sonstiges



Abbildung 18: Sonstiges

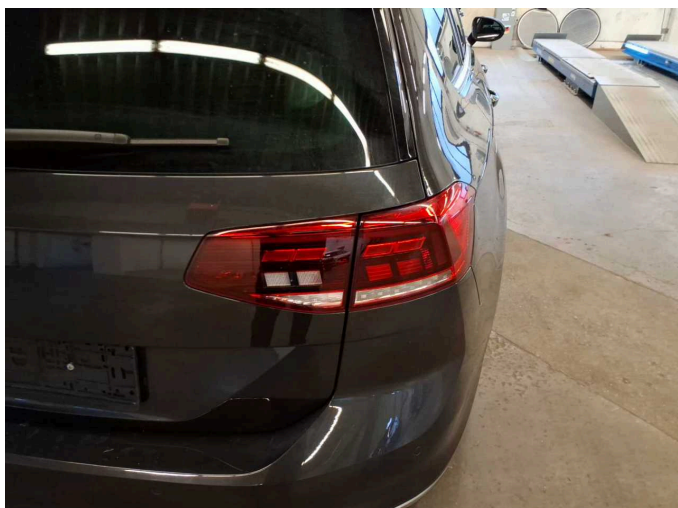


Abbildung 19: Sonstiges

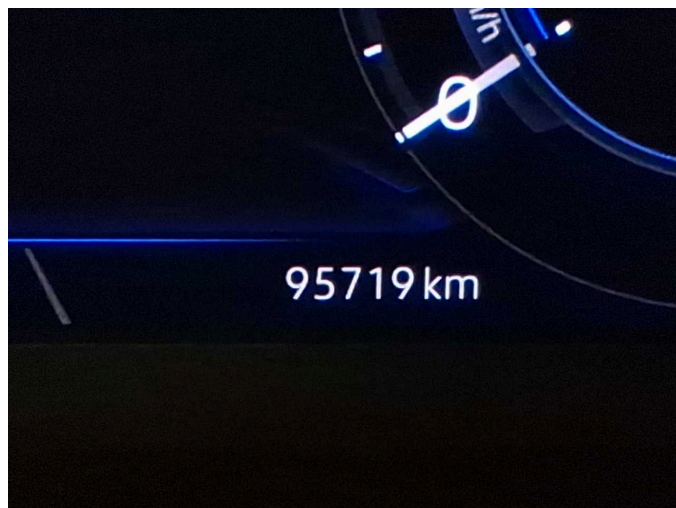


Abbildung 20: Sonstiges



Abbildung 21: Sonstiges



Abbildung 22: Sonstiges

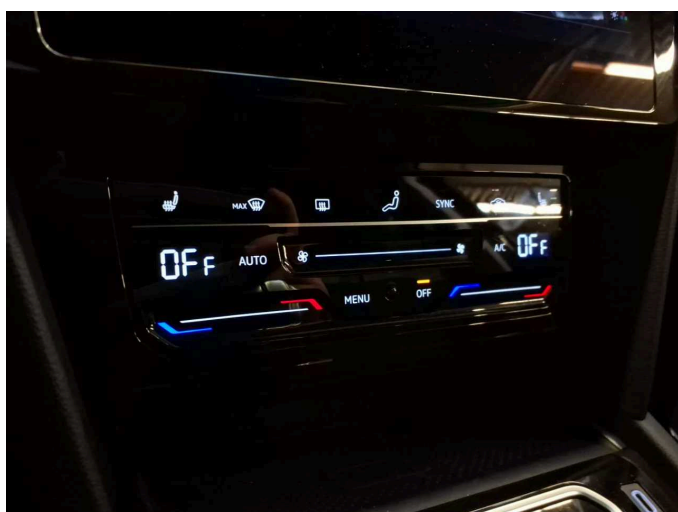


Abbildung 23: Sonstiges

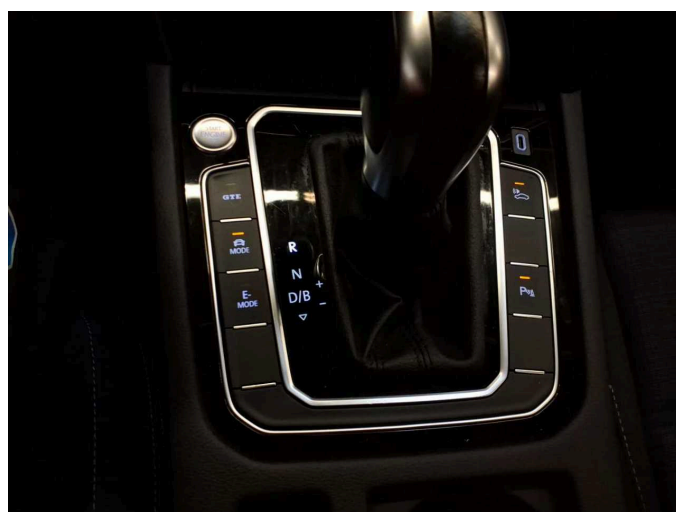


Abbildung 24: Sonstiges



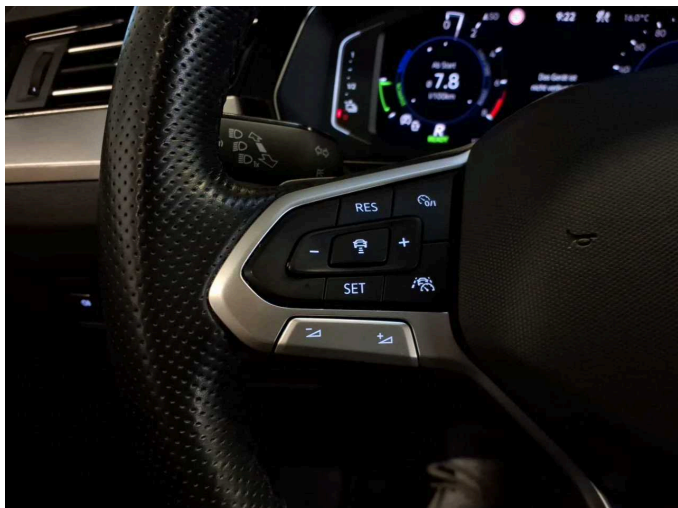


Abbildung 25: Sonstiges



Abbildung 26: Sonstiges

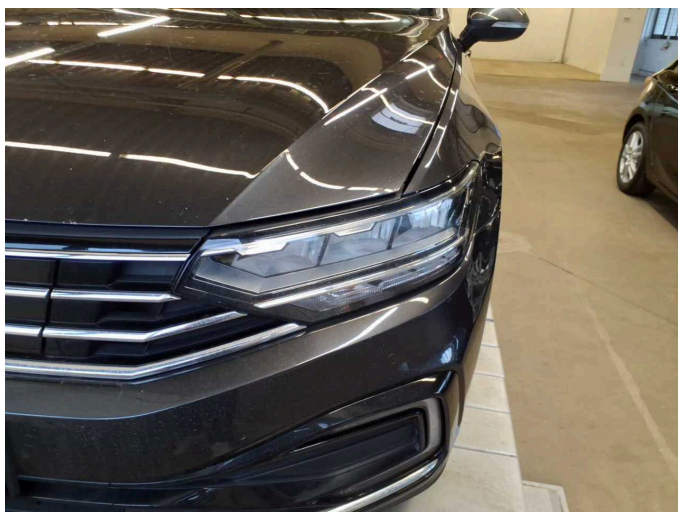


Abbildung 27: Sonstiges



Abbildung 28: Sonstiges



Abbildung 29: Sonstiges

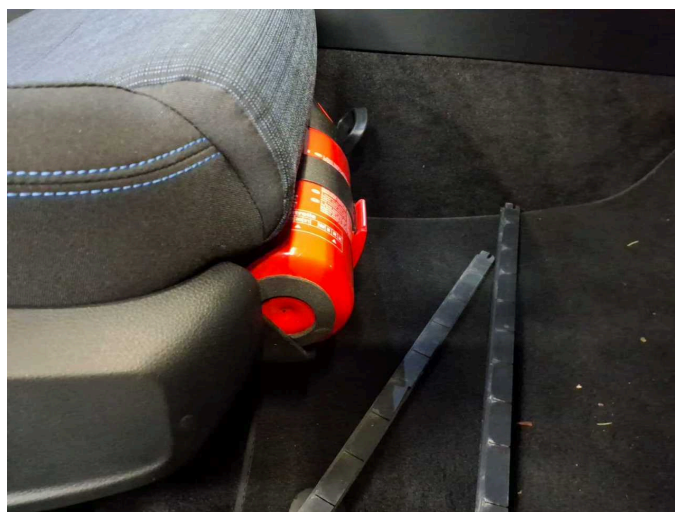


Abbildung 30: Sonstiges





**Beschädigung 1:** 2.Radsatz: 1 Reifen - verschlissen - erneuern



**Beschädigung 1:** 2.Radsatz: 1 Reifen - verschlissen - erneuern



**Beschädigung 1:** 2.Radsatz: 1 Reifen - verschlissen - erneuern



**Beschädigung 2:** Kotflügel rechts: Kotflügel rechts - Steinschlag - lackieren



**Beschädigung 2:** Kotflügel rechts: Kotflügel rechts - Steinschlag - lackieren



**Beschädigung 3:** Stossfänger vorn: Stossfänger vorn - Steinschlag - lackieren





**Beschädigung 3:** Stossfänger vorn: Stossfänger vorn - Steinschlag - lackieren



**Beschädigung 3:** Stossfänger vorn: Stossfänger vorn - Steinschlag - lackieren



**Beschädigung 3:** Stossfänger vorn: Stossfänger vorn - Steinschlag - lackieren



**Beschädigung 3:** Stossfänger vorn: Stossfänger vorn - Steinschlag - lackieren



**Beschädigung 4:** Stossfänger hinten: Stossfänger hinten - Kratzer - lackieren



**Beschädigung 4:** Stossfänger hinten: Stossfänger hinten - Kratzer - lackieren

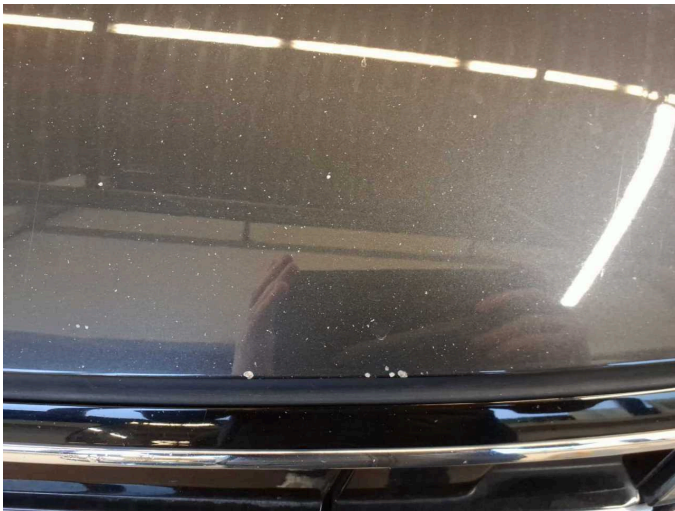




**Beschädigung 4:** Stossfänger hinten: Stossfänger hinten - Kratzer - lackieren



**Beschädigung 5:** Motorhaube: Motorhaube - Steinschlag - lackieren



**Beschädigung 5:** Motorhaube: Motorhaube - Steinschlag - lackieren



**Beschädigung 5:** Motorhaube: Motorhaube - Steinschlag - lackieren



**Beschädigung 5:** Motorhaube: Motorhaube - Steinschlag - lackieren



**Beschädigung 6:** Tür vorn links: Tür - Delle / Lackschaden - instandsetzen und lackieren





**Beschädigung 6:** Tür vorn links: Tür - Delle / Lackschaden -  
instandsetzen und lackieren



**Beschädigung 6:** Tür vorn links: Tür - Delle / Lackschaden -  
instandsetzen und lackieren



**Nachlackierung 1:** Kotflügel links, Seitenwand rechts, Tür hinten rechts,  
Tür vorne rechts



**Nachlackierung 1:** Kotflügel links, Seitenwand rechts, Tür hinten rechts,  
Tür vorne rechts



**Nachlackierung 1:** Kotflügel links, Seitenwand rechts, Tür hinten rechts,  
Tür vorne rechts



**Nachlackierung 1:** Kotflügel links, Seitenwand rechts, Tür hinten rechts,  
Tür vorne rechts



**Nachlackierung 1:** Kotflügel links, Seitenwand rechts, Tür hinten rechts, Tür vorne rechts



**Nachlackierung 1:** Kotflügel links, Seitenwand rechts, Tür hinten rechts, Tür vorne rechts



**Nachlackierung 1:** Kotflügel links, Seitenwand rechts, Tür hinten rechts, Tür vorne rechts



**Nachlackierung 1:** Kotflügel links, Seitenwand rechts, Tür hinten rechts, Tür vorne rechts





# Wartungshistorie

(gemäß Auftraggeber Informationen)

Fahrgestellnummer: WVVZZZ3CZME032882

Hersteller / Modell: VOLKSWAGEN VW Passat Variant 1.4 TSI Plug-In-Hybrid DSG  
GTE

Datum	KM-Stand	Beschreibung
23.10.2024	89.214	Motoröl b. Wartung; Ölfilter ern; Ölwechsel; Wartung Sonstiges
04.03.2024	74.701	Motoröl b. Wartung; Ölfilter ern; Regelwartungsdienst; Wartung Sonstiges
13.12.2023	68.946	Bremse Sonstiges; Bremsklötze hinten; Bremsscheiben hinten; HU + AU
16.08.2023	60.191	Getriebeöl ern/prüfen; Motoröl b. Wartung; Ölfilter ern; Ölwechsel; Wartung Sonstiges; Zündkerzen ern
26.01.2023	44.020	Bremsflüssigkeit; Bremsflüssigkeit ern; Motoröl b. Wartung; Ölfilter ern; Regelwartungsdienst; Systemtest/Eigendiagnose; Wartung Sonstiges; Wartung Sonstiges
13.07.2022	30.482	Motoröl b. Wartung; Ölfilter ern; Ölwechsel; Wartung Sonstiges
16.03.2022	23.184	Regelwartungsdienst; Wartung Sonstiges
18.10.2021	15.037	Motoröl b. Wartung; Ölfilter ern; Ölwechsel; Wartung Sonstiges; Wartung Sonstiges