



Athlon Verkaufsexpertise

Kunde :	Athlon Germany KD	Vertragsnummer :	12037982
Berichtsnummer :	0000000816202-DE949		
Amtl. Kennzeichen :	F-DS 2743E		

Fahrzeugdaten

Volkswagen Passat Variant. .

Fahrzeug-Ident.-Nr.:	WVWZZZ3CZME015343	Laufleistung abgelesen:	66873 km
Erstzulassung / Baujahr:	13.10.2020 / 2021	Besichtigungsdatum/-ort:	15.01.2025 Muecke Atzenhain
Fahrzeugart:	PKW	Aufbauart:	Kombilimousine
KBA-Nr. (HSN/ TSN):	060//3BRZ	Kraftstoff / Emissionsklasse:	Hybr.B/E ext. aufl. / Euro 6
Getriebe Art:	automatic	Navi.-Datenträger:	Festplattenlaufwerk
Hubraum / Leistung:	1395 ccm / 115 kW (156 PS)	Antriebsart:	-
Lackfarbe:	Reflexsilber Metallic	Lackart:	Metallic
Anzahl Schlüssel:	2	Polster Art:	Leder/Alcantara
Serviceheft verfügbar:	Digital	Farbe Innenausstattung:	Schwarz
Letzter Service km / am:	- / -		

Montierte Bereifung

Reifenart / Felgentyp:	Winterreifen	Aluminium
1. Achse - links / Zust.		215/55/R17/94 5 mm
1. Achse - rechts / Zust.		215/55/R17/94 5 mm
2. Achse - links / Zust.		215/55/R17/94 5 mm
2. Achse - rechts / Zust.		215/55/R17/94 5 mm
Verkehrssicherheit:	Verkehrssicher	

Unmontierte Bereifung

Reifenart / Felgentyp:	Sommerreifen	Aluminium
1. Achse - links / Zust.		235/45/R18/94 6 mm
1. Achse - rechts / Zust.		235/45/R18/94 6 mm
2. Achse - links / Zust.		235/45/R18/94 6 mm
2. Achse - rechts / Zust.		235/45/R18/94 6 mm
Verkehrssicherheit:	Verkehrssicher	

Informationen über evtl. nachgelieferte Fehlteile wie z.B. Schlüssel oder Servicehefte finden Sie unter den Ausstattungsdetails in Athloncarsale.

Die Athlon Verkaufsexpertise wurde unparteiisch und nach bestem Wissen und Gewissen erstellt. Die im Athlon Verkaufsexpertise aufgeführten Bilder sind Bestandteil der Fahrzeugbeschreibung, hinsichtlich der Ausstattung und des Fahrzeug-zustandes.



Serienausstattung

- Fernentriegelung Heckklappe
- Antennen-Diversity
- Antriebs-Schlupfregelung (ASR)
- Ausstattung GTE
- Außenspiegel asphärisch, links
- Außenspiegel elektr. verstell- und heizbar
- Außentemperaturanzeige
- Bluetooth-Schnittstelle für Mobiltelefon
- Chromleisten an Seitenfenstern
- Diebstahlsicherung für Räder (Felgenschlösser)
- Park-Distance-Control (vorn und hinten)
- Elektromotor 85 kW (Hybridantrieb)
- Elektron. Stabilitäts-Programm (ESP)
- Anhänger-Stabilisierungs-Programm
- Fahrassistenz-System Berganfahr-Assistent
- Fahrassistenz-System Multikollisionsbremse (Multi Collision Brake)
- Fahrassistenz-System Umfeldbeobachtungssystem (Front assist) mit City-Notbremsfunktion
- 3-Punkt-Sicherheitsgurt hinten mitte
- Textilfussmatten
- Gepäck-/Laderaumboden aufstellbar
- Gepäckraumabdeckung / Rollo
- Getriebe 6-Gang - Doppelkupplungsgetriebe DSG
- Handschuhfach mit Kühlfunktion
- Heckscheibenwischer
- Innenausstattung: Dekoreinlagen Cross Hatch
- Innenspiegel mit Abblendautomatik
- Isofix-Aufnahmen für Kindersitz an Rücksitze (inkl. i-Size-Kindersitze)
- Airbag Fahrer-/Beifahrerseite, Beifahrerairbag abschaltbar
- Anti-Blockier-System (ABS)
- Audio-Navigationssystem Discover Media Streaming & Internet (Touchscreen, Bluetooth, USB)
- Automatische Fahrlichtschaltung (ALS) und Leaving Home / Coming-Home-Lichtfunktion
- Außenspiegel asphärisch, rechts
- Außenspiegel mit Abblendautomatik, links
- Blinkleuchte in Außenspiegel integriert
- Bremsassistent
- Dachreling
- Doppeltonhorn
- Einstiegsleuchten in den Türen LED
- Elektron. Differentialsperre (EDS)
- Elektron. Stabilitäts-Programm (ESP) mit Bremskraftverstärker elektro-mechanisch
- Fahrassistenz-System: Autom. Distanzregelung (ACC inkl. Stop&Go-Funktion)
- Fahrassistenz-System Fußgängererkennung
- Fahrassistenz-System Müdigkeitserkennungs-Sensor
- Fensterheber elektrisch vorn + hinten
- Frontscheibe Verbundglas getönt
- Fußraumbeleuchtung vorn LED
- Gepäckraum-Abtrennung (Netz)
- Gepäckraumbeleuchtung
- Getränkehalter vorn mit Abdeckung
- Heckleuchten LED
- Hybrid 160 kW (Motor 1,4 Ltr. - 115 kW)
- Innenausstattung: Dekoreinlagen Mittelkonsole Piano Black / schwarz glänzend
- Insassen-Schutzsystem proaktiv
- Karosserie: 5-türig

- | | |
|--|---|
| <ul style="list-style-type: none"> • Kennzeichenbeleuchtung LED • Kindersicherung im Fahrgastraum • Kopf-Airbag-System vorn und hinten inkl. Seitenairbag vorn • Ladekabel mit Schukostecker • Lendenwirbelstütze und Einstellung Lehnenneigung vorn, links elektr. verstellbar • Lenksäule (Lenkrad) mechan. verstellbar, Höhen-/Längsverstellung • LM-Felgen • Zentralverriegelung mit Fernbedienung • Mobile Online Dienste We Connect • Multifunktionsanzeige Premium • Nichtraucher-Paket • Otto-Partikelfilter (OPF) • Plug-in Hybrid • Reifenkontroll-Anzeige • Rücksitzlehnen mit Fernentriegelung umklappbar • Schalt-/Wählhebelgriff Leder • Scheinwerfer LED • Sicherheitsgurte vorn mit Gurtstraffer, höhenverstellbar • Sitze vorn höhenverstellbar • Sonnenblenden mit Spiegel (beleuchtet, ausziehbar) • Steckdose 12V im Fond • Tagfahrlicht LED • Türschutzleisten unten verchromt • Warnanlage für Sicherheitsgurte vorn und hinten • Wärmeschutzverglasung grün getönt (seitlich / hinten) | <ul style="list-style-type: none"> • Keyless-Start • Klimaanlage Climatronic 3-Zonen • Kopfstützen hinten (3-fach) • Ladekantenschutz (Kunststoff) • Lenkrad (Sport/Leder) mit Multifunktion und Schaltfunktion • Leseleuchten vorn und hinten LED • Mittelarmlehne hinten • Mobile Online Dienste Vorbereitung We Connect und We Connect Plus • Modellpflege • Nebelschlussleuchte • Notrufsystem • Parkbremse elektrisch mit Auto-Hold-Funktion • Radioempfang digital (DAB+) • Rücksitzlehne geteilt mit Mittelarmlehne und Durchladeeinrichtung • Schadstoffarm nach Abgasnorm Euro 6d • Scheibenwischer mit Regensensor • Servolenkung elektronisch gesteuert (Servotronic) • Sitzbezug / Polsterung: Stoff Weave • Komfortsitze vorn • Start/Stop-Anlage • Steckdose (12V-Anschluß) im Koffer-/Laderaum • Türgriffe außen Wagenfarbe • Verbandkasten und Warndreieck • Wegfahrsperr (elektronisch) • Mittelarmlehne vorn höhen-/längsverstellbar |
|--|---|

Sonderausstattung

- | | |
|--|--|
| <ul style="list-style-type: none"> • Audio-Navigationssystem Discover Pro Streaming & Internet (Touchscreen, Bluetooth, USB) • Design & Komfort-Paket • Fahrassistenten-Paket Plus • Fzg. ohne Reifen-Reparaturkit • Innenausstattung Dekoreinlagen Aluminium gebürstet | <ul style="list-style-type: none"> • Business-Paket Premium mit Navigation • Diebstahl-Warnanlage mit Innenraumabsicherung • Adaptive Fahrwerksregelung (DCC) • Gepäcksicherungsnetz • Knieairbag Fahrerseite, Seitenairbag und Gurtstraffer hinten außen |
|--|--|

- | | |
|---|---|
| <ul style="list-style-type: none">• Kofferraumdeckel / Heckklappe elektr. betätigt (öffnen + schliessen)• LM-Felgen 8x18 (Liverpool, grau)• Mobile Online Dienste We Connect Plus• R-Line Sport-Paket• Safesicherung• Sitzbezug / Polsterung Alcantara/Leder• Spiegel-Paket• Anhängerkupplung (Kugelkopf schwenkbar) | <ul style="list-style-type: none">• Ladekabel (Wechselstrom und Schukostecker)• Metallic-Lackierung• Panorama-Schiebedach vorn elektrisch, mit Panoramadach hinten• Reifendruck-Kontrollsystem (Fahrbereifung und Winterreifen)• Seitenscheiben aus Verbundglas, Seitenscheiben hinten und Heckscheibe abgedunkelt• Sonnenschutzrollo an Türscheiben hinten• Winterbereifung zusätzlich (Kundenangabe erforderlich) |
|---|---|

Wir weisen darauf hin, dass die Ausstattungsmerkmale dieser VIN Abfrage nur zu Ihrer Information dienen. Abweichungen sind in Einzelfällen möglich. Basisgrundlage für die Gebotsabgabe, sind in der Bietersoftware aufgeführten Ausstattungsmerkmale. Für einen Defekt von verborgen gebliebenen Schäden im Hinblick auf Elektronik und Mechanik, kann aufgrund des Tatbestandes gewerblicher Handel keine Haftung übernommen werden.

Durchgeführte Technikprüfung

Klimaanlage:	Eine Funktion der Klimaanlage wurde zum Besichtigungszeitpunkt festgestellt.
Lichtanlage:	Die Lichtanlage war zum Besichtigungszeitpunkt in Ordnung.
Motorlauf:	Ein Probelauf des Motors wurde durchgeführt. Dabei traten keine akustischen und visuellen Mängel auf.
Hinweis:	*

Schaden



Karosserie außen

	Bauteil	Schaden
1.	Motorhaube	Verformt (leicht)
2.	Stoßfänger Vorne	Kratzer Ab 60mm
3.	Außenspiegel Gehäuse - Links	Kratzer
4.	Seitenwand - Hinten - Links	Kratzer
5.	Stoßfänger Hinten	Kratzer Ab 60mm
6.	Heckklappe	1 Delle
7.	Außentürgriff Hinten - Rechts	Kratzer
8.	Türeinstieg Vorne - Rechts	Verformt (leicht)
9.	Felge Vorne - Rechts	Kratzer



Karosserie innen

	Bauteil	Schaden
10.	Türverkleidung Vorne - Links	Kratzer



Sonstiges

	Bauteil	Schaden
11.	Sommerfelge 1	Kratzer
12.	Sommerfelge 2	Kratzer
13.	Sommerfelge 3	Kratzer
14.	Wartungsnachweis	Fehlt

Wir weisen darauf hin, dass das Fahrzeug zusätzlich zu den im Bericht aufgeführten Beschädigungen alters- und lauffleistungsbedingte Gebrauchsspuren aufweisen kann, wie sie im normalen Gebrauch unvermeidlich sind (kleine Beulen, Dellen, Kratzer).

Ing. Büro Bernd Hüsches Willich
Krefelder Str. 297
47877 Willich



Bilddokumentation



Vorne links



Vorne rechts



Hinten links



Hinten rechts



Kombiinstrument



Mittelkonsole



Innen



Kofferraum



Kilometerstand



Felgen



Motorraum



Schlüssel



Sonstiges



Klimaanlage



Tankdeckel



Windschutzscheibe



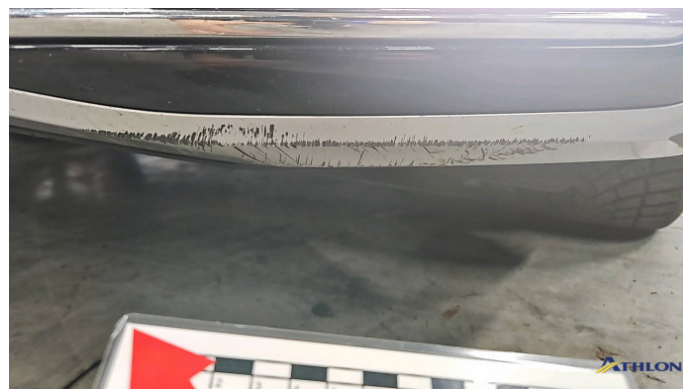
Bereifung



1. Motorhaube
Verformt (leicht)



2. Stoßfänger Vorne
Kratzer Ab 60mm



2. Stoßfänger Vorne
Kratzer Ab 60mm



3. Außenspiegel Gehäuse - Links
Kratzer



4. Seitenwand - Hinten - Links
Kratzer



5. Stoßfänger Hinten
Kratzer Ab 60mm



5. Stoßfänger Hinten
Kratzer Ab 60mm



5. Stoßfänger Hinten
Kratzer Ab 60mm



5. Stoßfänger Hinten
Kratzer Ab 60mm



5. Stoßfänger Hinten
Kratzer Ab 60mm



6. Heckklappe
1 Delle



7. Außentürgriff Hinten - Rechts
Kratzer



8. Türeinstieg Vorne - Rechts
Verformt (leicht)



9. Felge Vorne - Rechts
Kratzer



10. Türverkleidung Vorne - Links
Kratzer



11. Sommerfelge 1
Kratzer



11. Sommerfelge 1
Kratzer



12. Sommerfelge 2
Kratzer



12. Sommerfelge 2
Kratzer



12. Sommerfelge 2
Kratzer



13. Sommerfelge 3
Kratzer