



VOLKSWAGEN Passat

Passat Variant 2.0 TDI SCR DSG

FIN	WVWZZZ3CZLE137942
Kilometerstand	115.899 km
Erstzulassungsdatum	23.07.2020

AUFTRAGSDETAILS

Begutachtungsdatum	28.08.2025 12:02:48	Inspektionsort	BCA Heidenheim
--------------------	---------------------	----------------	----------------

FAHRZEUGINFORMATIONEN

FIN	WVWZZZ3CZLE137942	Antriebsart	Frontantrieb
Kilometerstand	115.899 km	Getriebe	Automatik
Fahrzeugart	Kombi	Gänge	7
Anzahl Türen	5	Interieurfarbe	Schwarz
Erstzulassungsdatum	23.07.2020	Fahrzeugfarbe	Schwarz
Kraftstoffart	Diesel	Fahrzeugkategorie	Personenkraftwagen
Marke	VOLKSWAGEN	Metallic-Lackierung	Ja
Modell	Passat	Polsterart	Stoff
Gesamtanzahl der Sitze	5		

DOKUMENTE UND WARTUNG

Anzahl Schlüssel gesamt	2	Originalschlüssel	Ja
Euro-Aufkleber	Ja	Betriebsanleitung	Ja

GEPRÜFTE AUSSTATTUNG DURCH DEN SACHVERSTÄNDIGEN

Anhängerkupplungstyp	Keine Anhängerkupplung	Elektrisch verstellbare Sitze VR	Nein
Anzahl der Ladekabel (Normalladung)	0	Klimaanlagentyp	Klimaanlage auto.

Anzahl der Ladekabel (Schnellladung)	0	Kofferraumabdeckung / Rollo vorhanden	Ja
Art des Navigations-Datenträgers	HD	Multifunktionslenkrad	Ja
Dachreling	Ja	Navigation	Ja
Doppelkabine	Nein	Scheinwerfertyp	Scheinwerfer LED
Einparkhilfe hinten	Ja	Schiebedach elekt.	Nein
Einparkhilfe vorn	Ja	Sitzheizung vorne	Ja
Elektrisch verstellbare Sitze VL	Nein	Tempomat	Ja

BEREIFUNG

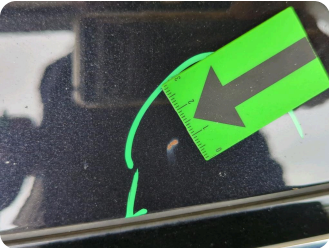
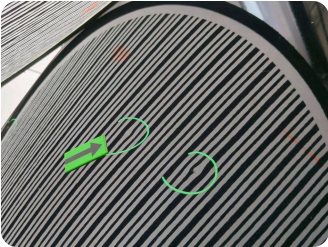
Montierte Reifen

Ort	Position	Profiltiefe	Hersteller	Dimension	Reifentyp	Felgenart	Pannensichere Bereifung
Vorne	Links	5,0 mm	Continental	215/60 R 16 95 V	Sommer	Aluminium	-
Vorne	Rechts	5,0 mm	Continental	215/60 R 16 95 V	Sommer	Aluminium	-
Hinten	Links	6,0 mm	Continental	215/60 R 16 95 V	Sommer	Aluminium	-
Hinten	Rechts	6,0 mm	Continental	215/60 R 16 95 V	Sommer	Aluminium	-

Nicht montierte Reifen

Ort	Position	Profiltiefe	Hersteller	Dimension	Reifentyp	Felgenart	Pannensichere Bereifung
-	-	5,0 mm	Pirelli	215/60 R 16 95 H	Winter	Aluminium	-
-	-	5,0 mm	Pirelli	215/60 R 16 95 H	Winter	Aluminium	-
-	-	6,0 mm	Pirelli	215/60 R 16 95 H	Winter	Aluminium	-
-	-	6,0 mm	Pirelli	215/60 R 16 95 H	Winter	Aluminium	-

Äußere Schäden



2 | Motorhaube

Typ	Delle(n) und Kratzer
Schweregrad	>2 cm - 3 cm
Reparaturmethode	Instandsetzen + lackieren
Ursache	Bei Inspektion festgestellt



3 | Windschutzscheibe

Typ	Riss
Schweregrad	Ersetzen
Reparaturmethode	Keine Reparatur
Ursache	Bei Inspektion festgestellt

Kommentare: Windschutzscheibe mit Rissbildung in Zone A



4 | Stoßfänger vorne

Typ	Steinschlag
Schweregrad	>30 cm
Reparaturmethode	Lackieren
Ursache	Bei Inspektion festgestellt



5 | Einstiegsschweller hinten links

Typ	Delle(n) und Kratzer
Schweregrad	>3 cm - 4 cm
Reparaturmethode	Instandsetzen + lackieren
Ursache	Bei Inspektion festgestellt



6 | Außenspiegel Gehäuse links

Typ	Gebrochen
Schweregrad	Ersetzen
Reparaturmethode	Ersetzen und lackieren
Ursache	Bei Inspektion festgestellt



7 | Stoßfänger hinten

Typ	Kratzer
Schweregrad	>10 cm - 15 cm
Reparaturmethode	Lackieren
Ursache	Bei Inspektion festgestellt



8 | Kotflügel vorne rechts

Typ	Kratzer
Schweregrad	>4 cm - 6 cm
Reparaturmethode	Lackieren
Ursache	Bei Inspektion festgestellt

Innenschäden



1 | Innenraum

Typ	Verschmutzt
Schweregrad	Gesamtes Fahrzeug
Reparaturmethode	Reinigen
Ursache	Bei Inspektion festgestellt

Geschätzter reduzierter Wert

1.908,11 €

KOMMENTARE

Allgemeiner Hinweis
Servicenachweis fehlt.WSS Austausch

Fahrzeugbilder

